



## INFORMACION Y CONTROL DE PUBLICACIONES, S.A.

Velázquez, 46, 1ª Drcha - Tel. 91 435 00 32 Fax 91 435 96 05 - 28001 - MADRID  
Av. Diagonal 497, 5a planta - Tel 93 439 24 18 Fax 93 419 25 34 - 08029 - BARCELONA

**Título:** ELPRAT.DIGITAL  
**URL Primaria:** https://www.elprat.digital/  
**Editor:** El Prat Comunicació, S.L.  
**Domicilio:** Doctor Soler i Torrens, 3  
**Ciudad:** 08820 EL PRAT DE LLOBREGAT  
**Teléfono:**  
**Fax:**  
**E-mail:**  
**Clasificación:** Noticias e Información  
**Sub-Clasificación:** Noticias globales y actualidad

elprat.digital

### 1. Cifras totales y promedios (Nacional e Internacional)

MES - AÑO	NAVEGADORES UNICOS	VISITAS	PAGINAS
Noviembre - 2025	5.508	10.678	23.292
<b>PROMEDIO DIARIO</b>	<b>271</b>	<b>351</b>	<b>776</b>
<b>PROMEDIO LUNES-VIERNES</b>	301	394	880
<b>PROMEDIO SABADO-DOMINGO</b>	210	263	570
<b>PAGINAS / VISITAS</b>	2,21		
<b>DURACION MEDIA VISITAS</b>	0:03:35		
<b>TIEMPO INTERACCIÓN MEDIO</b>	0:02:02		

### 2. Secciones (Nacional e Internacional)

	PAGINAS	%
<b>HOME</b>	1.887	8.10 %
<b>RESTO</b>	21.405	91.90 %

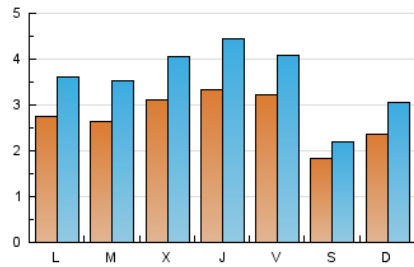
### 3. Por día del mes (Nacional e Internacional)

Día	N. únicos	Visitas	Páginas	Día	N. únicos	Visitas	Páginas	Día	N. únicos	Visitas	Páginas
<b>1</b>	169	194	435	<b>11</b>	311	410	960	<b>21</b>	375	447	873
<b>2</b>	207	268	596	<b>12</b>	329	402	943	<b>22</b>	258	293	543
<b>3</b>	251	324	861	<b>13</b>	334	435	903	<b>23</b>	281	348	698
<b>4</b>	250	322	646	<b>14</b>	361	468	1.010	<b>24</b>	295	396	873
<b>5</b>	341	443	947	<b>15</b>	138	159	331	<b>25</b>	217	303	661
<b>6</b>	308	421	919	<b>16</b>	228	310	591	<b>26</b>	268	347	854
<b>7</b>	206	261	624	<b>17</b>	314	417	1.067	<b>27</b>	423	579	1.100
<b>8</b>	155	201	481	<b>18</b>	279	374	911	<b>28</b>	351	454	908
<b>9</b>	200	245	558	<b>19</b>	307	431	980	<b>29</b>	198	250	646
<b>10</b>	239	309	775	<b>20</b>	265	346	780	<b>30</b>	263	359	818

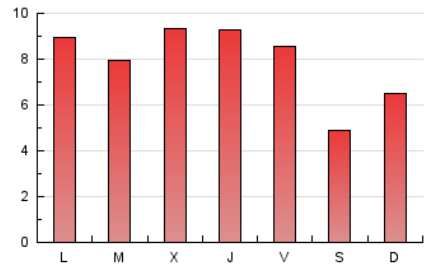
4. Gráficas (Nacional e Internacional)

4.1 Por día de la semana (promedio)

N. únicos / Visitas (x 100)



Páginas (x 100)

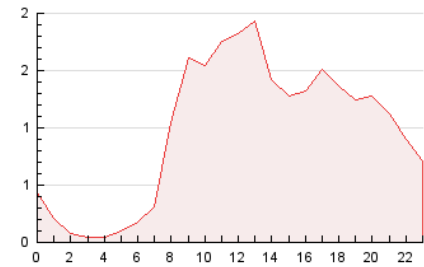


4.2 Por franja horaria (promedio)

Visitas\_ (x 1000)

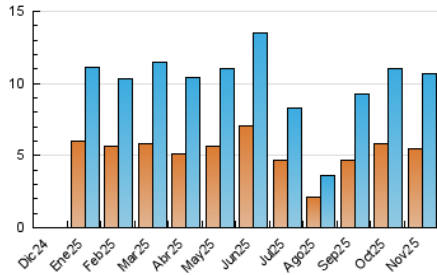


Páginas (x 1000)

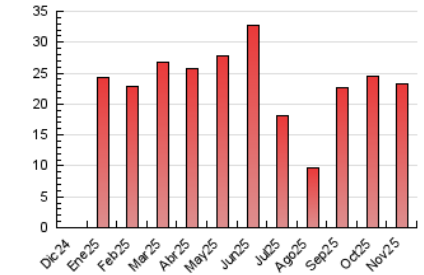


4.3 Por meses

N. únicos / Visitas (x 1000)



Páginas (x 1000)





## INFORMACION Y CONTROL DE PUBLICACIONES, S.A.

Velázquez, 46, 1ª Drcha - Tel. 91 435 00 32 Fax 91 435 96 05 - 28001 - MADRID  
Av. Diagonal 497, 5a planta - Tel 93 439 24 18 Fax 93 419 25 34 - 08029 - BARCELONA

### Anexo - Tráfico Nacional

**Título:** ELPRAT.DIGITAL  
**URL Primaria:** https://www.elprat.digital/  
**Editor:** El Prat Comunicació, S.L.  
**Domicilio:** Doctor Soler i Torrens, 3  
**Ciudad:** 08820 EL PRAT DE LLOBREGAT  
**Teléfono:**  
**Fax:**  
**E-mail:**  
**Clasificación:** Noticias e Información  
**Sub-Clasificación:** Noticias globales y actualidad

elprat.digital

#### 1. Cifras totales y promedios (Nacional)

MES - AÑO	NAVEGADORES UNICOS	VISITAS	PAGINAS
Noviembre - 2025	5.331	10.493	22.974
<b>PROMEDIO DIARIO</b>	<b>264</b>	<b>343</b>	<b>766</b>
<b>PROMEDIO LUNES-VIERNES</b>	<b>293</b>	<b>385</b>	<b>869</b>
<b>PROMEDIO SABADO-DOMINGO</b>	<b>205</b>	<b>257</b>	<b>560</b>
<b>PAGINAS / VISITAS</b>	<b>2,24</b>		
<b>DURACION MEDIA VISITAS</b>	<b>0:03:38</b>		
<b>TIEMPO INTERACCIÓN MEDIO</b>	<b>0:02:06</b>		

#### 2. Secciones (Nacional)

	PAGINAS	%
<b>HOME</b>	1.877	8.17 %
<b>RESTO</b>	21.097	91.83 %

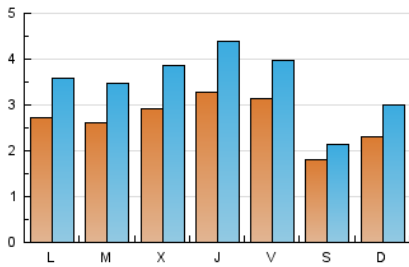
#### 3. Por día del mes (Nacional)

Día	N. únicos	Visitas	Páginas	Día	N. únicos	Visitas	Páginas	Día	N. únicos	Visitas	Páginas
<b>1</b>	168	193	434	<b>11</b>	302	398	944	<b>21</b>	374	446	872
<b>2</b>	201	256	584	<b>12</b>	326	399	940	<b>22</b>	256	290	539
<b>3</b>	246	314	851	<b>13</b>	329	430	894	<b>23</b>	277	344	688
<b>4</b>	245	315	639	<b>14</b>	356	463	1.005	<b>24</b>	293	393	870
<b>5</b>	302	402	906	<b>15</b>	135	156	328	<b>25</b>	217	303	661
<b>6</b>	308	421	919	<b>16</b>	224	306	586	<b>26</b>	239	313	805
<b>7</b>	202	257	619	<b>17</b>	313	416	1.066	<b>27</b>	409	564	1.080
<b>8</b>	148	194	474	<b>18</b>	274	369	906	<b>28</b>	325	426	877
<b>9</b>	195	240	552	<b>19</b>	301	425	973	<b>29</b>	191	241	626
<b>10</b>	238	308	765	<b>20</b>	264	345	779	<b>30</b>	257	350	792

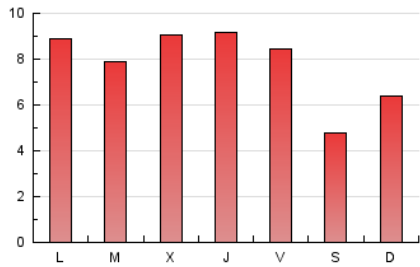
4. Gráficas (Nacional)

4.1 Por día de la semana (promedio)

N. únicos / Visitas (x 100)

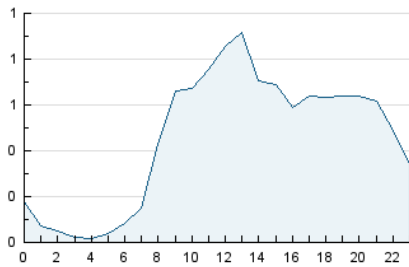


Páginas (x 100)

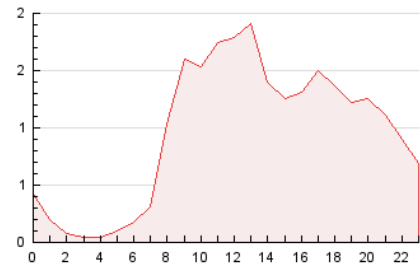


4.2 Por franja horaria (promedio)

Visitas\_ (x 1000)

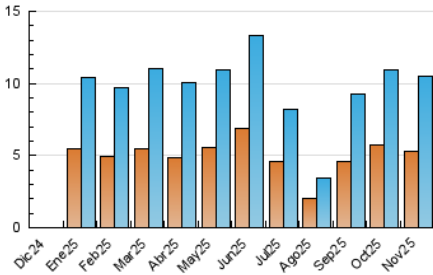


Páginas (x 1000)

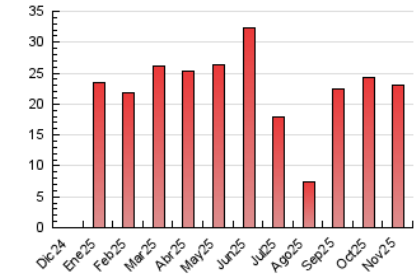


4.3 Por meses

N. únicos / Visitas (x 1000)



Páginas (x 1000)



## 5. Observaciones

Este Medio Electrónico de Comunicación ha sido medido por la herramienta Google Analytics de Google (GA4).

## 6. Definiciones básicas (Para más información ver Normas Técnicas para el Control de los Medios Electrónicos de Comunicación)

### Página Vista:

Conjunto de ficheros enviado a un usuario como resultado de una petición del mismo recibida por el servidor. Cuando la página está formada por varios marcos (frames), el conjunto de los mismos tendrá, a efectos de cómputo, la consideración de una página unitaria.

### Visita:

Una secuencia ininterrumpida de páginas servidas a un usuario válido. Si dicho usuario no realiza peticiones de páginas en un periodo de tiempo (30 min) la siguiente petición constituirá el inicio de una nueva visita.

### Navegador Único:

Total de combinaciones únicas de una dirección IP y un identificador adicional. Los medios pueden utilizar cookies o el Identificador de Alta de registro.

### Duración Página Vista:

Tiempo acumulado en segundos de todas las páginas vistas (en visitas de dos o más páginas vistas), dividido por el número total de páginas vistas.

### Duración Visita:

Tiempo en segundos de todas las visitas de dos o más páginas vistas, dividido por el número total de visitas de dos o más páginas vistas.

### Tráfico nacional:

Audiencia/difusión correspondiente a España medida en base a los datos de las direcciones IP registradas por el sistema de medición.

## 7. Opinión

De OJDinteractiva, la división de INFORMACIÓN Y CONTROL DE PUBLICACIONES S.A.:

Hemos examinado la información facilitada por el editor del medio electrónico para el periodo que comprende la presente certificación.

Nuestro examen se ha realizado de acuerdo con las normas y procedimientos establecidos en las Normas Técnicas para el Control de los Medios Electrónicos de Comunicación.

En nuestra opinión, la presente acta presenta razonablemente la difusión/audiencia registrada por este medio electrónico.

### ADVERTENCIA:

El trabajo de OJDinteractiva, la división de INFORMACIÓN Y CONTROL DE PUBLICACIONES S.A (INTROL) se limita a la realización de pruebas para la revisión de los datos de recuento suministrados por el editor con la finalidad de expresar una opinión sobre la razonabilidad de dichos datos de acuerdo con las Normas Técnicas para el control de los MEC.

Por tanto, INTROL no acepta responsabilidad alguna por las inexactitudes o errores que puedan existir en los datos de recuento. Tampoco acepta ninguna responsabilidad por la falsedad en los datos de recuento recibidos del editor, ni por otros datos de medición que no están incluidos en el análisis.

Diciembre - 2025

OJDinteractiva