



## INFORMACION Y CONTROL DE PUBLICACIONES, S.A.

Velázquez, 46, 1ª Drcha - Tel. 91 435 00 32 Fax 91 435 96 05 - 28001 - MADRID  
Av. Diagonal 497, 5a planta - Tel 93 439 24 18 Fax 93 419 25 34 - 08029 - BARCELONA

**Título:** ELPRAT.DIGITAL  
**URL Primaria:** https://www.elprat.digital/  
**Editor:** El Prat Comunicació, S.L.  
**Domicilio:** Doctor Soler i Torrens, 3  
**Ciudad:** 08820 EL PRAT DE LLOBREGAT  
**Teléfono:**  
**Fax:**  
**E-mail:**  
**Clasificación:** Noticias e Información  
**Sub-Clasificación:** Noticias globales y actualidad

elprat.digital

### 1. Cifras totales y promedios (Nacional e Internacional)

MES - AÑO	NAVEGADORES UNICOS	VISITAS	PAGINAS
Junio - 2026	7.506	12.983	27.239
<b>PROMEDIO DIARIO</b>	<b>350</b>	<b>441</b>	<b>909</b>
<b>PROMEDIO LUNES-VIERNES</b>	382	485	1.042
<b>PROMEDIO SABADO-DOMINGO</b>	262	318	545
<b>PAGINAS / VISITAS</b>	2,06		
<b>DURACION MEDIA VISITAS</b>	0:03:22		
<b>TIEMPO INTERACCIÓN MEDIO</b>	0:02:02		

### 2. Secciones (Nacional e Internacional)

	PAGINAS	%
<b>HOME</b>	1.947	7.14 %
<b>RESTO</b>	25.325	92.86 %

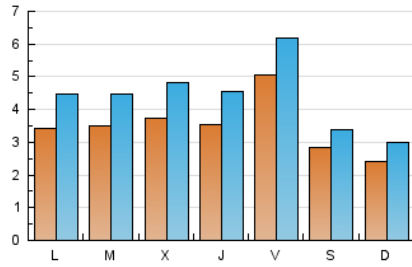
### 3. Por día del mes (Nacional e Internacional)

Día	N. únicos	Visitas	Páginas	Día	N. únicos	Visitas	Páginas	Día	N. únicos	Visitas	Páginas
<b>1</b>	433	565	1.085	<b>11</b>	284	367	848	<b>21</b>	162	213	423
<b>2</b>	428	506	950	<b>12</b>	273	345	769	<b>22</b>	203	282	669
<b>3</b>	620	742	1.261	<b>13</b>	255	306	502	<b>23</b>	275	361	900
<b>4</b>	495	610	1.286	<b>14</b>	342	415	675	<b>24</b>	139	187	316
<b>5</b>	1.119	1.263	1.924	<b>15</b>	397	491	967	<b>25</b>	330	468	1.015
<b>6</b>	481	546	880	<b>16</b>	291	387	854	<b>26</b>	330	429	972
<b>7</b>	314	373	598	<b>17</b>	344	464	906	<b>27</b>	212	259	510
<b>8</b>	434	561	1.160	<b>18</b>	298	379	1.663	<b>28</b>	152	193	369
<b>9</b>	417	530	1.302	<b>19</b>	304	431	920	<b>29</b>	249	332	796
<b>10</b>	394	532	1.277	<b>20</b>	179	235	402	<b>30</b>	344	446	1.073

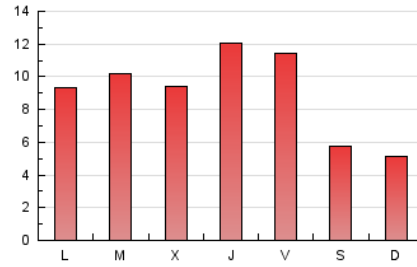
4. Gráficas (Nacional e Internacional)

4.1 Por día de la semana (promedio)

N. únicos / Visitas (x 100)

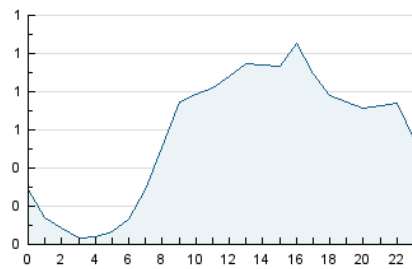


Páginas (x 100)

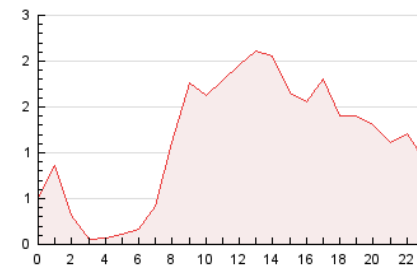


4.2 Por franja horaria (promedio)

Visitas\_ (x 1000)

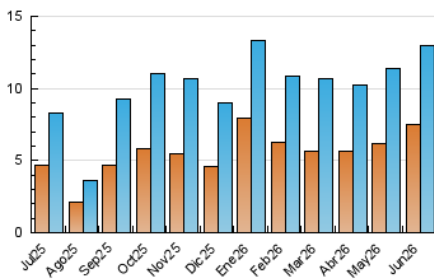


Páginas (x 1000)

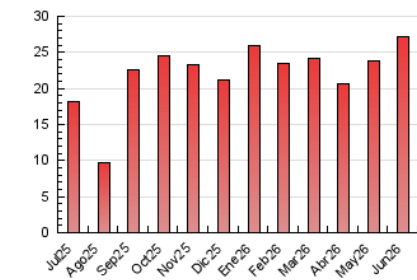


4.3 Por meses

N. únicos / Visitas (x 1000)



Páginas (x 1000)





## INFORMACION Y CONTROL DE PUBLICACIONES, S.A.

Velázquez, 46, 1ª Drcha - Tel. 91 435 00 32 Fax 91 435 96 05 - 28001 - MADRID  
 Av. Diagonal 497, 5a planta - Tel 93 439 24 18 Fax 93 419 25 34 - 08029 - BARCELONA

### Anexo - Tráfico Nacional

**Título:** ELPRAT.DIGITAL  
**URL Primaria:** https://www.elprat.digital/  
**Editor:** El Prat Comunicació, S.L.  
**Domicilio:** Doctor Soler i Torrens, 3  
**Ciudad:** 08820 EL PRAT DE LLOBREGAT  
**Teléfono:**  
**Fax:**  
**E-mail:**  
**Clasificación:** Noticias e Información  
**Sub-Clasificación:** Noticias globales y actualidad

#### 1. Cifras totales y promedios (Nacional)

MES - AÑO	NAVEGADORES UNICOS	VISITAS	PAGINAS
Junio - 2026	7.421	12.886	27.026
<b>PROMEDIO DIARIO</b>	<b>346</b>	<b>436</b>	<b>901</b>
<b>PROMEDIO LUNES-VIERNES</b>	<b>377</b>	<b>480</b>	<b>1.033</b>
<b>PROMEDIO SABADO-DOMINGO</b>	<b>260</b>	<b>314</b>	<b>539</b>
<b>PAGINAS / VISITAS</b>	<b>2,07</b>		
<b>DURACION MEDIA VISITAS</b>	<b>0:03:22</b>		
<b>TIEMPO INTERACCIÓN MEDIO</b>	<b>0:02:03</b>		

#### 2. Secciones (Nacional)

	PAGINAS	%
<b>HOME</b>	1.932	7.15 %
<b>RESTO</b>	25.094	92.85 %

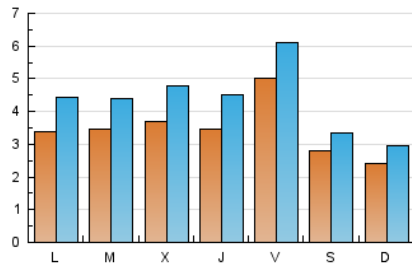
#### 3. Por día del mes (Nacional)

Día	N. únicos	Visitas	Páginas	Día	N. únicos	Visitas	Páginas	Día	N. únicos	Visitas	Páginas
<b>1</b>	429	561	1.081	<b>11</b>	283	366	838	<b>21</b>	161	212	422
<b>2</b>	424	502	946	<b>12</b>	271	343	768	<b>22</b>	197	276	663
<b>3</b>	616	737	1.257	<b>13</b>	253	303	499	<b>23</b>	273	358	895
<b>4</b>	492	607	1.283	<b>14</b>	338	409	661	<b>24</b>	136	183	312
<b>5</b>	1.112	1.256	1.917	<b>15</b>	393	484	954	<b>25</b>	325	461	1.000
<b>6</b>	477	540	862	<b>16</b>	276	367	816	<b>26</b>	317	416	949
<b>7</b>	312	371	593	<b>17</b>	341	461	902	<b>27</b>	208	254	505
<b>8</b>	432	559	1.149	<b>18</b>	282	364	1.647	<b>28</b>	151	192	368
<b>9</b>	410	522	1.281	<b>19</b>	300	427	915	<b>29</b>	247	330	794
<b>10</b>	391	529	1.275	<b>20</b>	178	234	401	<b>30</b>	344	446	1.073

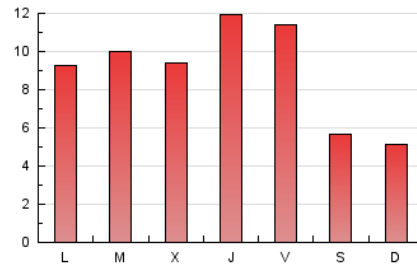
### 4. Gráficas (Nacional)

#### 4.1 Por día de la semana (promedio)

N. únicos / Visitas (x 100)

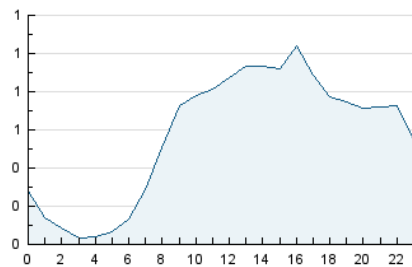


Páginas (x 100)

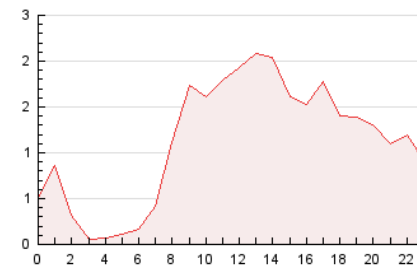


#### 4.2 Por franja horaria (promedio)

Visitas\_ (x 1000)

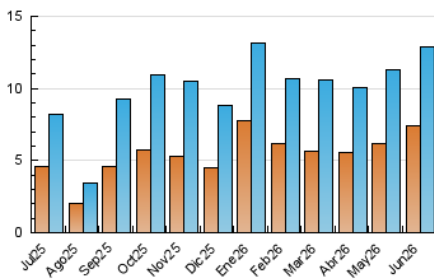


Páginas (x 1000)

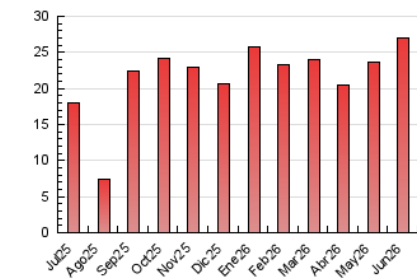


#### 4.3 Por meses

N. únicos / Visitas (x 1000)



Páginas (x 1000)



## 5. Observaciones

Este Medio Electrónico de Comunicación ha sido medido por la herramienta Google Analytics de Google (GA4).

## 6. Definiciones básicas (Para más información ver Normas Técnicas para el Control de los Medios Electrónicos de Comunicación)

### Página Vista:

Conjunto de ficheros enviado a un usuario como resultado de una petición del mismo recibida por el servidor. Cuando la página está formada por varios marcos (frames), el conjunto de los mismos tendrá, a efectos de cómputo, la consideración de una página unitaria.

### Visita:

Una secuencia ininterrumpida de páginas servidas a un usuario válido. Si dicho usuario no realiza peticiones de páginas en un periodo de tiempo (30 min) la siguiente petición constituirá el inicio de una nueva visita.

### Navegador Único:

Total de combinaciones únicas de una dirección IP y un identificador adicional. Los medios pueden utilizar cookies o el Identificador de Alta de registro.

### Duración Página Vista:

Tiempo acumulado en segundos de todas las páginas vistas (en visitas de dos o más páginas vistas), dividido por el número total de páginas vistas.

### Duración Visita:

Tiempo en segundos de todas las visitas de dos o más páginas vistas, dividido por el número total de visitas de dos o más páginas vistas.

### Tráfico nacional:

Audiencia/difusión correspondiente a España medida en base a los datos de las direcciones IP registradas por el sistema de medición.

## 7. Opinión

De OJDinteractiva, la división de INFORMACIÓN Y CONTROL DE PUBLICACIONES S.A.:

Hemos examinado la información facilitada por el editor del medio electrónico para el periodo que comprende la presente certificación.

Nuestro examen se ha realizado de acuerdo con las normas y procedimientos establecidos en las Normas Técnicas para el Control de los Medios Electrónicos de Comunicación.

En nuestra opinión, la presente acta presenta razonablemente la difusión/audiencia registrada por este medio electrónico.

### ADVERTENCIA:

El trabajo de OJDinteractiva, la división de INFORMACIÓN Y CONTROL DE PUBLICACIONES S.A (INTROL) se limita a la realización de pruebas para la revisión de los datos de recuento suministrados por el editor con la finalidad de expresar una opinión sobre la razonabilidad de dichos datos de acuerdo con las Normas Técnicas para el control de los MEC.

Por tanto, INTROL no acepta responsabilidad alguna por las inexactitudes o errores que puedan existir en los datos de recuento. Tampoco acepta ninguna responsabilidad por la falsedad en los datos de recuento recibidos del editor, ni por otros datos de medición que no están incluidos en el análisis.

Julio - 2026

OJDinteractiva