



INFORMACION Y CONTROL DE PUBLICACIONES, S.A.

Velázquez, 46, 1ª Drcha - Tel. 91 435 00 32 Fax 91 435 96 05 - 28001 - MADRID
Av. Diagonal 497, 5a planta - Tel 93 439 24 18 Fax 93 419 25 34 - 08029 - BARCELONA

Título: ELPRAT.DIGITAL
URL Primaria: https://www.elprat.digital/
Editor: El Prat Comunicació, S.L.
Domicilio: Doctor Soler i Torrens, 3
Ciudad: 08820 EL PRAT DE LLOBREGAT
Teléfono:
Fax:
E-mail:
Clasificación: Noticias e Información
Sub-Clasificación: Noticias globales y actualidad

elprat.digital

1. Cifras totales y promedios (Nacional e Internacional)

MES - AÑO	NAVEGADORES UNICOS	VISITAS	PAGINAS
Marzo - 2026	5.683	10.692	24.206
PROMEDIO DIARIO	269	345	781
PROMEDIO LUNES-VIERNES	297	384	890
PROMEDIO SABADO-DOMINGO	201	248	515
PAGINAS / VISITAS	2,27		
DURACION MEDIA VISITAS	0:03:41		
TIEMPO INTERACCIÓN MEDIO	0:01:52		

2. Secciones (Nacional e Internacional)

	PAGINAS	%
HOME	2.137	8.83 %
RESTO	22.069	91.17 %

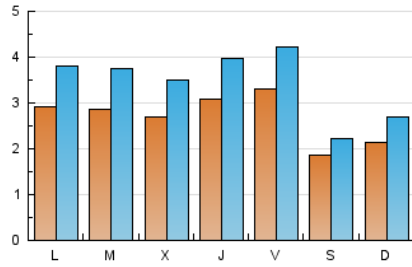
3. Por día del mes (Nacional e Internacional)

Día	N. únicos	Visitas	Páginas	Día	N. únicos	Visitas	Páginas	Día	N. únicos	Visitas	Páginas
1	179	238	487	11	245	311	738	21	243	293	589
2	288	363	994	12	251	316	736	22	222	280	684
3	249	333	972	13	290	360	920	23	276	379	916
4	305	407	989	14	177	199	411	24	235	300	620
5	338	467	983	15	234	295	575	25	200	262	693
6	356	455	1.059	16	316	409	890	26	284	377	760
7	189	239	534	17	305	389	856	27	309	397	884
8	224	267	471	18	330	421	1.079	28	138	156	343
9	334	425	991	19	360	433	871	29	207	268	540
10	318	426	983	20	367	475	1.087	30	251	322	693
								31	329	423	858

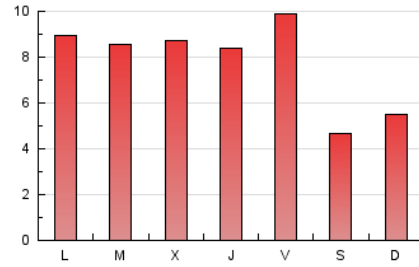
4. Gráficas (Nacional e Internacional)

4.1 Por día de la semana (promedio)

N. únicos / Visitas (x 100)

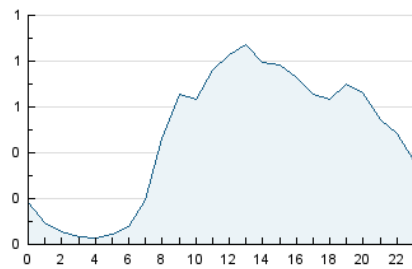


Páginas (x 100)

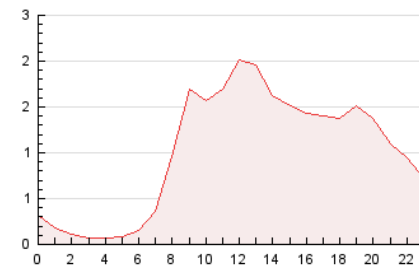


4.2 Por franja horaria (promedio)

Visitas_ (x 1000)

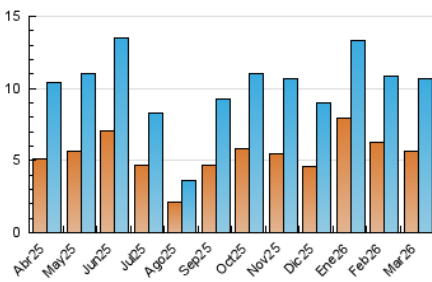


Páginas (x 1000)

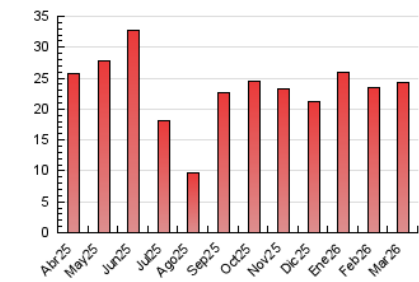


4.3 Por meses

N. únicos / Visitas (x 1000)



Páginas (x 1000)





INFORMACION Y CONTROL DE PUBLICACIONES, S.A.

Velázquez, 46, 1ª Drcha - Tel. 91 435 00 32 Fax 91 435 96 05 - 28001 - MADRID
Av. Diagonal 497, 5a planta - Tel 93 439 24 18 Fax 93 419 25 34 - 08029 - BARCELONA

Anexo - Tráfico Nacional

Título: ELPRAT.DIGITAL
URL Primaria: https://www.elprat.digital/
Editor: El Prat Comunicació, S.L.
Domicilio: Doctor Soler i Torrens, 3
Ciudad: 08820 EL PRAT DE LLOBREGAT
Teléfono:
Fax:
E-mail:
Clasificación: Noticias e Información
Sub-Clasificación: Noticias globales y actualidad

1. Cifras totales y promedios (Nacional)

MES - AÑO	NAVEGADORES UNICOS	VISITAS	PAGINAS
Marzo - 2026	5.603	10.625	24.052
PROMEDIO DIARIO	266	341	776
PROMEDIO LUNES-VIERNES	293	379	884
PROMEDIO SABADO-DOMINGO	200	247	512
PAGINAS / VISITAS	2,28		
DURACION MEDIA VISITAS	0:03:42		
TIEMPO INTERACCIÓN MEDIO	0:01:53		

2. Secciones (Nacional)

	PAGINAS	%
HOME	2.127	8.84 %
RESTO	21.925	91.16 %

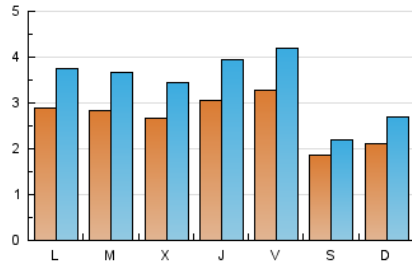
3. Por día del mes (Nacional)

Día	N. únicos	Visitas	Páginas	Día	N. únicos	Visitas	Páginas	Día	N. únicos	Visitas	Páginas
1	179	238	487	11	242	308	735	21	240	290	586
2	285	359	991	12	250	314	734	22	218	276	668
3	246	329	965	13	288	358	917	23	274	377	914
4	305	407	989	14	177	199	411	24	230	295	615
5	334	461	975	15	234	295	575	25	189	249	664
6	355	454	1.058	16	316	409	890	26	278	370	753
7	188	238	533	17	303	387	854	27	301	389	876
8	223	266	470	18	327	416	1.075	28	136	154	341
9	331	420	984	19	358	431	869	29	207	268	540
10	317	425	980	20	365	473	1.086	30	241	310	679
								31	315	406	838

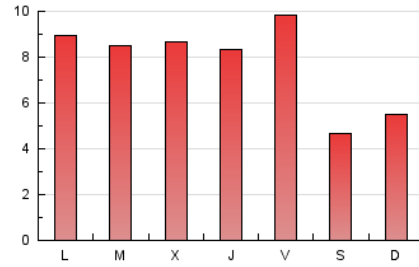
4. Gráficas (Nacional)

4.1 Por día de la semana (promedio)

N. únicos / Visitas (x 100)



Páginas (x 100)

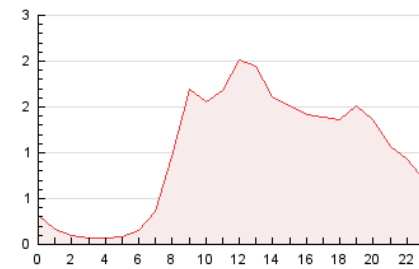


4.2 Por franja horaria (promedio)

Visitas_ (x 1000)

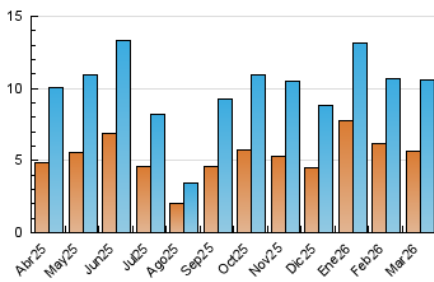


Páginas (x 1000)

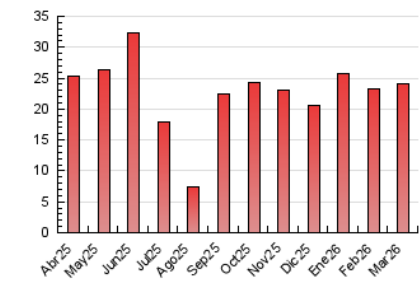


4.3 Por meses

N. únicos / Visitas (x 1000)



Páginas (x 1000)



5. Observaciones

Este Medio Electrónico de Comunicación ha sido medido por la herramienta Google Analytics de Google (GA4).

6. Definiciones básicas (Para más información ver Normas Técnicas para el Control de los Medios Electrónicos de Comunicación)

Página Vista:

Conjunto de ficheros enviado a un usuario como resultado de una petición del mismo recibida por el servidor. Cuando la página está formada por varios marcos (frames), el conjunto de los mismos tendrá, a efectos de cómputo, la consideración de una página unitaria.

Visita:

Una secuencia ininterrumpida de páginas servidas a un usuario válido. Si dicho usuario no realiza peticiones de páginas en un periodo de tiempo (30 min) la siguiente petición constituirá el inicio de una nueva visita.

Navegador Único:

Total de combinaciones únicas de una dirección IP y un identificador adicional. Los medios pueden utilizar cookies o el Identificador de Alta de registro.

Duración Página Vista:

Tiempo acumulado en segundos de todas las páginas vistas (en visitas de dos o más páginas vistas), dividido por el número total de páginas vistas.

Duración Visita:

Tiempo en segundos de todas las visitas de dos o más páginas vistas, dividido por el número total de visitas de dos o más páginas vistas.

Tráfico nacional:

Audiencia/difusión correspondiente a España medida en base a los datos de las direcciones IP registradas por el sistema de medición.

7. Opinión

De OJDinteractiva, la división de INFORMACIÓN Y CONTROL DE PUBLICACIONES S.A.:

Hemos examinado la información facilitada por el editor del medio electrónico para el periodo que comprende la presente certificación.

Nuestro examen se ha realizado de acuerdo con las normas y procedimientos establecidos en las Normas Técnicas para el Control de los Medios Electrónicos de Comunicación.

En nuestra opinión, la presente acta presenta razonablemente la difusión/audiencia registrada por este medio electrónico.

ADVERTENCIA:

El trabajo de OJDinteractiva, la división de INFORMACIÓN Y CONTROL DE PUBLICACIONES S.A (INTROL) se limita a la realización de pruebas para la revisión de los datos de recuento suministrados por el editor con la finalidad de expresar una opinión sobre la razonabilidad de dichos datos de acuerdo con las Normas Técnicas para el control de los MEC.

Por tanto, INTROL no acepta responsabilidad alguna por las inexactitudes o errores que puedan existir en los datos de recuento. Tampoco acepta ninguna responsabilidad por la falsedad en los datos de recuento recibidos del editor, ni por otros datos de medición que no están incluidos en el análisis.

Abril - 2026

OJDinteractiva