



## INFORMACION Y CONTROL DE PUBLICACIONES, S.A.

Velázquez, 46, 1ª Drcha - Tel. 91 435 00 32 Fax 91 435 96 05 - 28001 - MADRID  
Av. Diagonal 497, 5a planta - Tel 93 439 24 18 Fax 93 419 25 34 - 08029 - BARCELONA

**Título:** ELPRAT.DIGITAL  
**URL Primaria:** https://www.elprat.digital/  
**Editor:** El Prat Comunicació, S.L.  
**Domicilio:** Doctor Soler i Torrens, 3  
**Ciudad:** 08820 EL PRAT DE LLOBREGAT  
**Teléfono:**  
**Fax:**  
**E-mail:**  
**Clasificación:** Noticias e Información  
**Sub-Clasificación:** Noticias globales y actualidad

elprat.digital

### 1. Cifras totales y promedios (Nacional e Internacional)

MES - AÑO	NAVEGADORES UNICOS	VISITAS	PAGINAS
Enero - 2026	7.903	13.315	25.979
<b>PROMEDIO DIARIO</b>	<b>341</b>	<b>420</b>	<b>838</b>
<b>PROMEDIO LUNES-VIERNES</b>	387	477	971
<b>PROMEDIO SABADO-DOMINGO</b>	227	280	513
<b>PAGINAS / VISITAS</b>	2,00		
<b>DURACION MEDIA VISITAS</b>	0:03:09		
<b>TIEMPO INTERACCIÓN MEDIO</b>	0:01:22		

### 2. Secciones (Nacional e Internacional)

	PAGINAS	%
<b>HOME</b>	2.201	8.47 %
<b>RESTO</b>	23.778	91.53 %

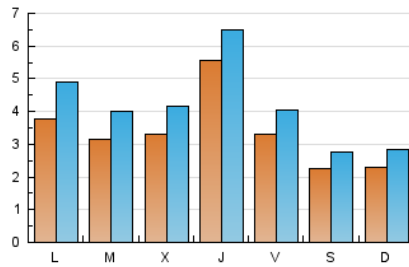
### 3. Por día del mes (Nacional e Internacional)

Día	N. únicos	Visitas	Páginas	Día	N. únicos	Visitas	Páginas	Día	N. únicos	Visitas	Páginas
<b>1</b>	119	138	249	<b>11</b>	259	305	506	<b>21</b>	557	676	1.276
<b>2</b>	187	231	555	<b>12</b>	283	360	822	<b>22</b>	486	578	1.141
<b>3</b>	131	151	260	<b>13</b>	394	493	906	<b>23</b>	314	386	927
<b>4</b>	160	197	337	<b>14</b>	336	425	823	<b>24</b>	192	246	488
<b>5</b>	622	832	2.093	<b>15</b>	1.643	1.793	2.371	<b>25</b>	230	294	570
<b>6</b>	248	319	565	<b>16</b>	381	469	847	<b>26</b>	240	310	792
<b>7</b>	192	260	516	<b>17</b>	211	257	532	<b>27</b>	382	479	1.041
<b>8</b>	211	287	715	<b>18</b>	270	336	622	<b>28</b>	229	310	773
<b>9</b>	443	532	1.041	<b>19</b>	357	452	982	<b>29</b>	327	452	1.131
<b>10</b>	340	403	693	<b>20</b>	233	317	853	<b>30</b>	328	400	939
								<b>31</b>	254	331	613

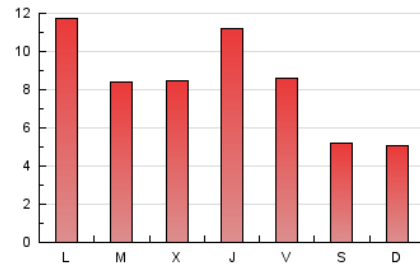
#### 4. Gráficas (Nacional e Internacional)

##### 4.1 Por día de la semana (promedio)

N. únicos / Visitas (x 100)

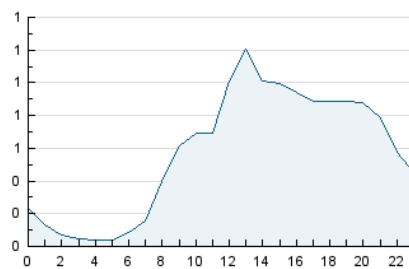


Páginas (x 100)

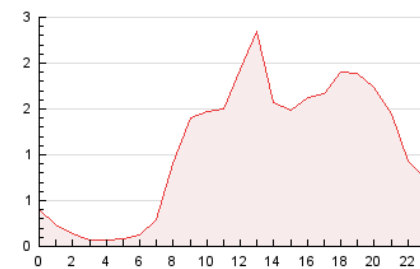


##### 4.2 Por franja horaria (promedio)

Visitas\_ (x 1000)

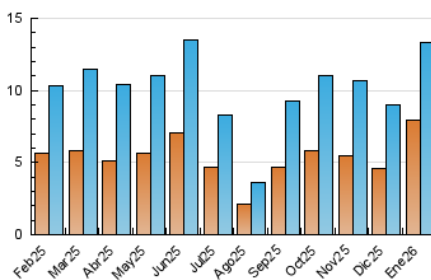


Páginas (x 1000)

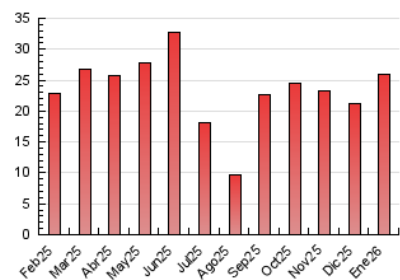


##### 4.3 Por meses

N. únicos / Visitas (x 1000)



Páginas (x 1000)





## INFORMACION Y CONTROL DE PUBLICACIONES, S.A.

Velázquez, 46, 1ª Drcha - Tel. 91 435 00 32 Fax 91 435 96 05 - 28001 - MADRID  
Av. Diagonal 497, 5a planta - Tel 93 439 24 18 Fax 93 419 25 34 - 08029 - BARCELONA

### Anexo - Tráfico Nacional

**Título:** ELPRAT.DIGITAL  
**URL Primaria:** https://www.elprat.digital/  
**Editor:** El Prat Comunicació, S.L.  
**Domicilio:** Doctor Soler i Torrens, 3  
**Ciudad:** 08820 EL PRAT DE LLOBREGAT  
**Teléfono:**  
**Fax:**  
**E-mail:**  
**Clasificación:** Noticias e Información  
**Sub-Clasificación:** Noticias globales y actualidad

elprat.digital

#### 1. Cifras totales y promedios (Nacional)

MES - AÑO	NAVEGADORES UNICOS	VISITAS	PAGINAS
Enero - 2026	7.742	13.136	25.740
<b>PROMEDIO DIARIO</b>	<b>335</b>	<b>414</b>	<b>830</b>
<b>PROMEDIO LUNES-VIERNES</b>	<b>381</b>	<b>470</b>	<b>962</b>
<b>PROMEDIO SABADO-DOMINGO</b>	<b>225</b>	<b>277</b>	<b>509</b>
<b>PAGINAS / VISITAS</b>	<b>2,00</b>		
<b>DURACION MEDIA VISITAS</b>	<b>0:03:10</b>		
<b>TIEMPO INTERACCIÓN MEDIO</b>	<b>0:01:23</b>		

#### 2. Secciones (Nacional)

	PAGINAS	%
<b>HOME</b>	2.193	8.52 %
<b>RESTO</b>	23.547	91.48 %

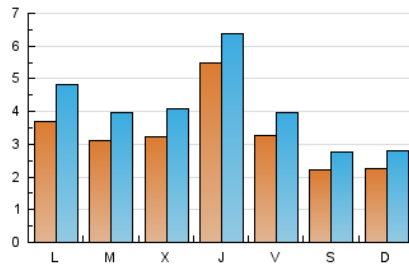
#### 3. Por día del mes (Nacional)

Día	N. únicos	Visitas	Páginas	Día	N. únicos	Visitas	Páginas	Día	N. únicos	Visitas	Páginas
1	115	134	245	11	257	302	496	21	541	658	1.255
2	186	230	554	12	278	355	817	22	482	573	1.136
3	130	150	259	13	389	485	885	23	306	377	917
4	156	193	333	14	326	414	810	24	187	241	483
5	616	826	2.079	15	1.608	1.758	2.334	25	225	289	564
6	246	317	563	16	376	464	841	26	240	310	792
7	191	259	515	17	209	255	530	27	378	474	1.036
8	210	286	714	18	267	333	619	28	228	309	772
9	436	524	1.029	19	351	446	961	29	321	445	1.124
10	337	400	690	20	225	309	842	30	323	395	934
								31	253	330	611

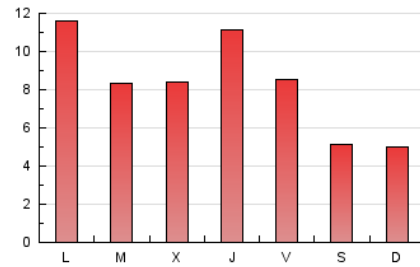
#### 4. Gráficas (Nacional)

##### 4.1 Por día de la semana (promedio)

N. únicos / Visitas (x 100)

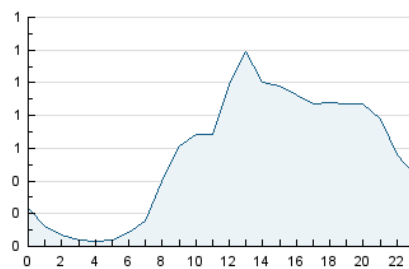


Páginas (x 100)

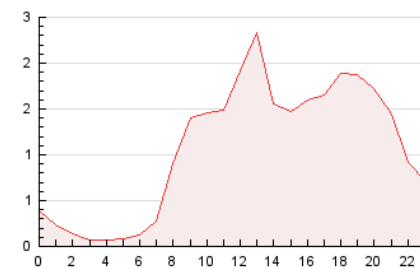


##### 4.2 Por franja horaria (promedio)

Visitas\_ (x 1000)

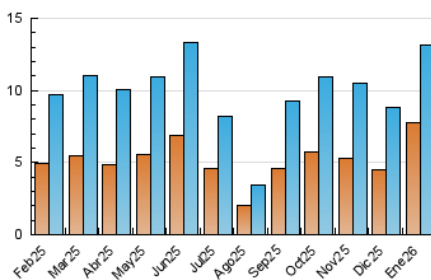


Páginas (x 1000)

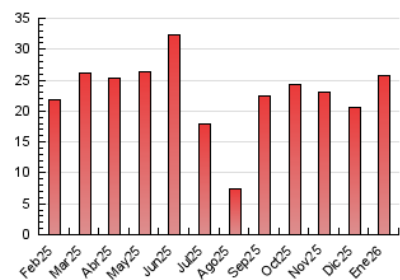


##### 4.3 Por meses

N. únicos / Visitas (x 1000)



Páginas (x 1000)



## 5. Observaciones

Este Medio Electrónico de Comunicación ha sido medido por la herramienta Google Analytics de Google (GA4).

## 6. Definiciones básicas (Para más información ver Normas Técnicas para el Control de los Medios Electrónicos de Comunicación)

### Página Vista:

Conjunto de ficheros enviado a un usuario como resultado de una petición del mismo recibida por el servidor. Cuando la página está formada por varios marcos (frames), el conjunto de los mismos tendrá, a efectos de cómputo, la consideración de una página unitaria.

### Visita:

Una secuencia ininterrumpida de páginas servidas a un usuario válido. Si dicho usuario no realiza peticiones de páginas en un periodo de tiempo (30 min) la siguiente petición constituirá el inicio de una nueva visita.

### Navegador Único:

Total de combinaciones únicas de una dirección IP y un identificador adicional. Los medios pueden utilizar cookies o el Identificador de Alta de registro.

### Duración Página Vista:

Tiempo acumulado en segundos de todas las páginas vistas (en visitas de dos o más páginas vistas), dividido por el número total de páginas vistas.

### Duración Visita:

Tiempo en segundos de todas las visitas de dos o más páginas vistas, dividido por el número total de visitas de dos o más páginas vistas.

### Tráfico nacional:

Audiencia/difusión correspondiente a España medida en base a los datos de las direcciones IP registradas por el sistema de medición.

## 7. Opinión

De OJDinteractiva, la división de INFORMACIÓN Y CONTROL DE PUBLICACIONES S.A.:

Hemos examinado la información facilitada por el editor del medio electrónico para el periodo que comprende la presente certificación.

Nuestro examen se ha realizado de acuerdo con las normas y procedimientos establecidos en las Normas Técnicas para el Control de los Medios Electrónicos de Comunicación.

En nuestra opinión, la presente acta presenta razonablemente la difusión/audiencia registrada por este medio electrónico.

### ADVERTENCIA:

El trabajo de OJDinteractiva, la división de INFORMACIÓN Y CONTROL DE PUBLICACIONES S.A (INTROL) se limita a la realización de pruebas para la revisión de los datos de recuento suministrados por el editor con la finalidad de expresar una opinión sobre la razonabilidad de dichos datos de acuerdo con las Normas Técnicas para el control de los MEC.

Por tanto, INTROL no acepta responsabilidad alguna por las inexactitudes o errores que puedan existir en los datos de recuento. Tampoco acepta ninguna responsabilidad por la falsedad en los datos de recuento recibidos del editor, ni por otros datos de medición que no están incluidos en el análisis.

Febrero - 2026

OJDinteractiva