



## INFORMACION Y CONTROL DE PUBLICACIONES, S.A.

Velázquez, 46, 1ª Drcha - Tel. 91 435 00 32 Fax 91 435 96 05 - 28001 - MADRID  
Av. Diagonal 497, 5a planta - Tel 93 439 24 18 Fax 93 419 25 34 - 08029 - BARCELONA

**Título:** LAVOZDELANZAROTE.COM  
**URL Primaria:** https://www.lavozdelanzarote.com  
**Editor:** Compañía Canaria de Emisiones, S.L.  
**Domicilio:** Avenida Fred Olsen, 6  
**Ciudad:** 35500 Arrecife de Lanzarote  
**Teléfono:**  
**Fax:**  
**E-mail:**  
**Clasificación:** Noticias e Información  
**Sub-Clasificación:** Noticias globales y actualidad



### 1. Cifras totales y promedios (Nacional e Internacional)

MES - AÑO	NAVEGADORES UNICOS	VISITAS	PAGINAS
Diciembre - 2025	417.281	1.469.062	2.633.427
<b>PROMEDIO DIARIO</b>	<b>32.933</b>	<b>47.905</b>	<b>84.949</b>
<b>PROMEDIO LUNES-VIERNES</b>	34.124	49.262	87.391
<b>PROMEDIO SABADO-DOMINGO</b>	29.507	44.003	77.930
<b>PAGINAS / VISITAS</b>	1,77		
<b>DURACION MEDIA VISITAS</b>	0:02:47		
<b>TIEMPO INTERACCIÓN MEDIO</b>	0:03:13		

### 2. Secciones (Nacional e Internacional)

	PAGINAS	%
<b>HOME</b>	933.091	35.43 %
<b>RESTO</b>	1.700.336	64.57 %

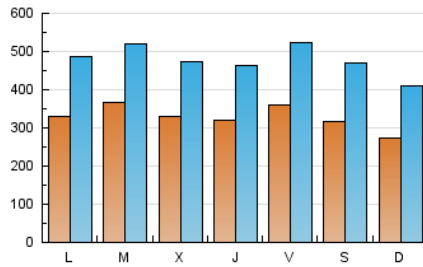
### 3. Por día del mes (Nacional e Internacional)

Día	N. únicos	Visitas	Páginas	Día	N. únicos	Visitas	Páginas	Día	N. únicos	Visitas	Páginas
1	30.995	47.264	90.744	11	39.408	55.368	103.092	21	24.846	38.071	65.868
2	26.892	40.329	75.453	12	56.953	79.041	125.969	22	30.892	49.878	89.760
3	26.619	41.292	78.943	13	37.652	60.707	117.863	23	26.648	40.783	76.768
4	26.591	40.111	76.365	14	31.374	46.798	82.620	24	23.242	34.081	62.181
5	29.209	43.455	76.570	15	39.204	56.180	103.244	25	27.384	40.306	67.288
6	34.485	45.994	76.203	16	35.870	51.941	96.806	26	29.099	43.595	83.335
7	33.209	46.637	75.858	17	36.509	54.719	95.954	27	26.009	39.855	72.307
8	31.832	44.724	77.617	18	34.230	49.971	86.607	28	20.023	31.925	56.954
9	29.433	44.249	85.906	19	28.897	42.938	78.429	29	32.673	44.685	80.303
10	23.967	38.178	72.618	20	28.455	42.035	75.765	30	63.778	81.919	124.237
								31	54.534	68.013	101.800

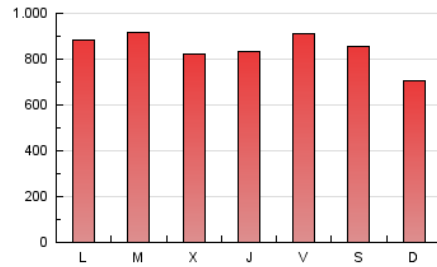
#### 4. Gráficas (Nacional e Internacional)

##### 4.1 Por día de la semana (promedio)

N. únicos / Visitas (x 100)

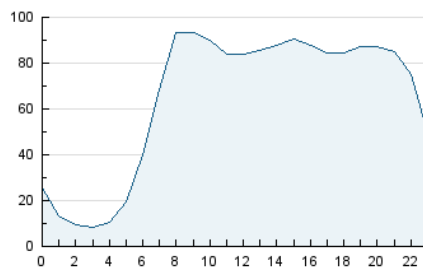


Páginas (x 100)

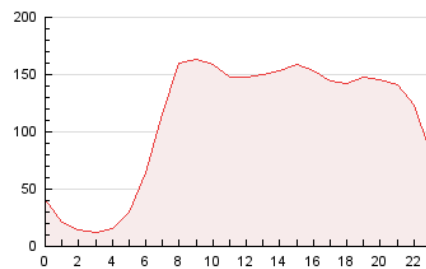


##### 4.2 Por franja horaria (promedio)

Visitas\_ (x 1000)

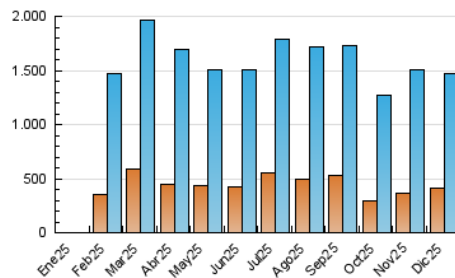


Páginas (x 1000)

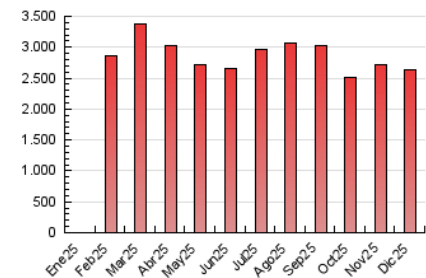


##### 4.3 Por meses

N. únicos / Visitas (x 1000)



Páginas (x 1000)





## INFORMACION Y CONTROL DE PUBLICACIONES, S.A.

Velázquez, 46, 1ª Drcha - Tel. 91 435 00 32 Fax 91 435 96 05 - 28001 - MADRID  
Av. Diagonal 497, 5a planta - Tel 93 439 24 18 Fax 93 419 25 34 - 08029 - BARCELONA

### Anexo - Tráfico Nacional

**Título:** LAVOZDELANZAROTE.COM  
**URL Primaria:** https://www.lavozdelanzarote.com  
**Editor:** Compañía Canaria de Emisiones, S.L.  
**Domicilio:** Avenida Fred Olsen, 6  
**Ciudad:** 35500 Arrecife de Lanzarote  
**Teléfono:**  
**Fax:**  
**E-mail:**  
**Clasificación:** Noticias e Información  
**Sub-Clasificación:** Noticias globales y actualidad



#### 1. Cifras totales y promedios (Nacional)

MES - AÑO	NAVEGADORES UNICOS	VISITAS	PAGINAS
Diciembre - 2025	387.529	1.400.290	2.537.706
<b>PROMEDIO DIARIO</b>	<b>31.375</b>	<b>45.905</b>	<b>81.861</b>
<b>PROMEDIO LUNES-VIERNES</b>	32.498	47.225	84.232
<b>PROMEDIO SABADO-DOMINGO</b>	28.147	42.109	75.048
<b>PAGINAS / VISITAS</b>	1,78		
<b>DURACION MEDIA VISITAS</b>	0:02:50		
<b>TIEMPO INTERACCIÓN MEDIO</b>	0:03:20		

#### 2. Secciones (Nacional)

	PAGINAS	%
<b>HOME</b>	906.851	35.74 %
<b>RESTO</b>	1.630.855	64.26 %

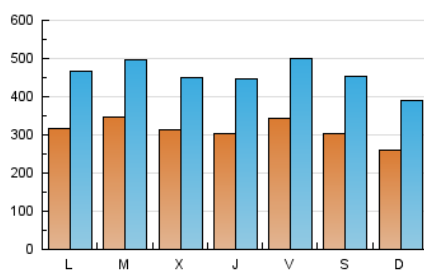
#### 3. Por día del mes (Nacional)

Día	N. únicos	Visitas	Páginas	Día	N. únicos	Visitas	Páginas	Día	N. únicos	Visitas	Páginas
1	29.525	44.999	87.792	11	37.709	53.252	99.747	21	23.746	36.324	63.782
2	24.595	37.907	71.831	12	54.881	76.049	121.719	22	29.916	48.595	87.358
3	25.168	39.178	75.966	13	35.704	57.904	113.468	23	25.393	39.386	74.205
4	25.298	38.536	73.573	14	29.901	44.789	79.286	24	21.810	32.359	59.392
5	27.526	40.983	73.576	15	37.289	53.759	99.663	25	25.816	38.657	64.548
6	32.924	44.246	73.132	16	34.247	50.186	93.644	26	27.531	41.736	80.406
7	31.626	44.275	72.644	17	35.075	52.700	93.045	27	24.892	38.274	69.830
8	30.304	42.688	74.130	18	32.898	48.012	83.929	28	18.885	30.575	54.639
9	27.866	42.502	82.339	19	27.720	41.635	76.173	29	31.396	43.478	77.766
10	22.523	36.327	69.484	20	27.494	40.485	73.599	30	61.676	78.795	120.478
								31	51.288	64.463	96.562

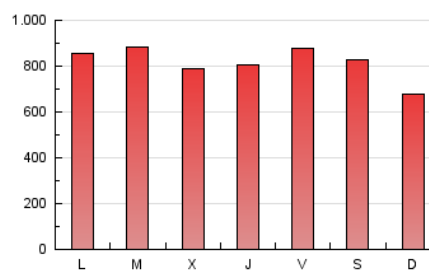
## 4. Gráficas (Nacional)

### 4.1 Por día de la semana (promedio)

N. únicos / Visitas (x 100)

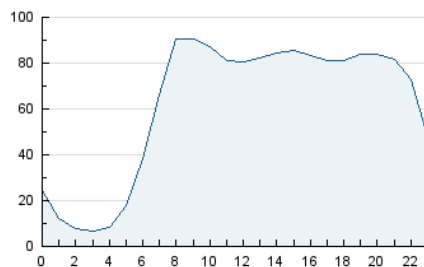


Páginas (x 100)

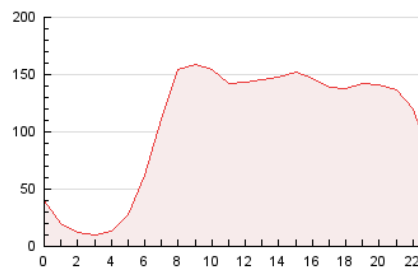


### 4.2 Por franja horaria (promedio)

Visitas\_ (x 1000)

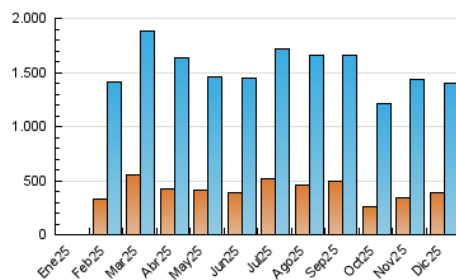


Páginas (x 1000)

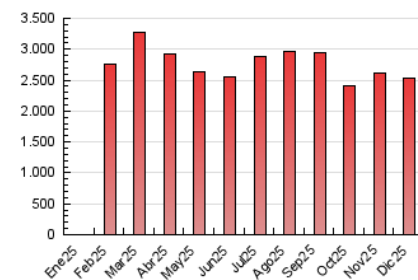


### 4.3 Por meses

N. únicos / Visitas (x 1000)



Páginas (x 1000)



## 5. Observaciones

Este Medio Electrónico de Comunicación ha sido medido por la herramienta Google Analytics de Google (GA4).

## 6. Definiciones básicas (Para más información ver Normas Técnicas para el Control de los Medios Electrónicos de Comunicación)

### Página Vista:

Conjunto de ficheros enviado a un usuario como resultado de una petición del mismo recibida por el servidor. Cuando la página está formada por varios marcos (frames), el conjunto de los mismos tendrá, a efectos de cómputo, la consideración de una página unitaria.

### Visita:

Una secuencia ininterrumpida de páginas servidas a un usuario válido. Si dicho usuario no realiza peticiones de páginas en un periodo de tiempo (30 min) la siguiente petición constituirá el inicio de una nueva visita.

### Navegador Único:

Total de combinaciones únicas de una dirección IP y un identificador adicional. Los medios pueden utilizar cookies o el Identificador de Alta de registro.

### Duración Página Vista:

Tiempo acumulado en segundos de todas las páginas vistas (en visitas de dos o más páginas vistas), dividido por el número total de páginas vistas.

### Duración Visita:

Tiempo en segundos de todas las visitas de dos o más páginas vistas, dividido por el número total de visitas de dos o más páginas vistas.

### Tráfico nacional:

Audiencia/difusión correspondiente a España medida en base a los datos de las direcciones IP registradas por el sistema de medición.

## 7. Opinión

De OJDinteractiva, la división de INFORMACIÓN Y CONTROL DE PUBLICACIONES S.A.:

Hemos examinado la información facilitada por el editor del medio electrónico para el periodo que comprende la presente certificación.

Nuestro examen se ha realizado de acuerdo con las normas y procedimientos establecidos en las Normas Técnicas para el Control de los Medios Electrónicos de Comunicación.

En nuestra opinión, la presente acta presenta razonablemente la difusión/audiencia registrada por este medio electrónico.

### ADVERTENCIA:

El trabajo de OJDinteractiva, la división de INFORMACIÓN Y CONTROL DE PUBLICACIONES S.A (INTROL) se limita a la realización de pruebas para la revisión de los datos de recuento suministrados por el editor con la finalidad de expresar una opinión sobre la razonabilidad de dichos datos de acuerdo con las Normas Técnicas para el control de los MEC.

Por tanto, INTROL no acepta responsabilidad alguna por las inexactitudes o errores que puedan existir en los datos de recuento. Tampoco acepta ninguna responsabilidad por la falsedad en los datos de recuento recibidos del editor, ni por otros datos de medición que no están incluidos en el análisis.

- 2025

OJDinteractiva