



INFORMACION Y CONTROL DE PUBLICACIONES, S.A.

Velázquez, 46, 1ª Drcha - Tel. 91 435 00 32 Fax 91 435 96 05 - 28001 - MADRID
Av. Diagonal 497, 5a planta - Tel 93 439 24 18 Fax 93 419 25 34 - 08029 - BARCELONA

Título: ELBALCONSILVER.ES
URL Primaria: https://elbalconsilver.es
Editor: María Matute Antón
Domicilio: Oviedo, 16, entresuelo derecha
Ciudad: 26003 LOGROÑO
Teléfono:
Fax:
E-mail:
Clasificación: Noticias e Información
Sub-Clasificación: Noticias de interés especial



1. Cifras totales y promedios (Nacional e Internacional)

MES - AÑO	NAVEGADORES UNICOS	VISITAS	PAGINAS
Diciembre - 2025	4.255	6.728	10.780
PROMEDIO DIARIO	179	222	349
PROMEDIO LUNES-VIERNES	190	238	376
PROMEDIO SABADO-DOMINGO	147	176	270
PAGINAS / VISITAS	1,57		
DURACION MEDIA VISITAS	0:02:06		
TIEMPO INTERACCIÓN MEDIO	0:00:29		

2. Secciones (Nacional e Internacional)

	PAGINAS	%
HOME	992	9.18 %
RESTO	9.812	90.82 %

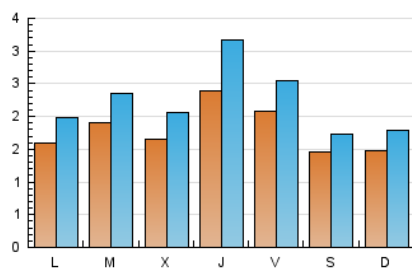
3. Por día del mes (Nacional e Internacional)

Día	N. únicos	Visitas	Páginas	Día	N. únicos	Visitas	Páginas	Día	N. únicos	Visitas	Páginas
1	236	294	535	11	340	444	714	21	98	118	178
2	212	256	398	12	256	320	548	22	101	130	174
3	151	183	306	13	148	172	285	23	159	192	296
4	254	345	608	14	193	238	348	24	56	74	162
5	233	291	451	15	158	208	320	25	116	129	199
6	167	197	279	16	243	293	453	26	179	205	280
7	157	189	288	17	197	256	386	27	136	164	267
8	110	138	238	18	251	348	519	28	143	167	273
9	195	254	397	19	163	199	310	29	188	218	301
10	336	422	607	20	130	163	238	30	148	178	335
								31	83	96	111

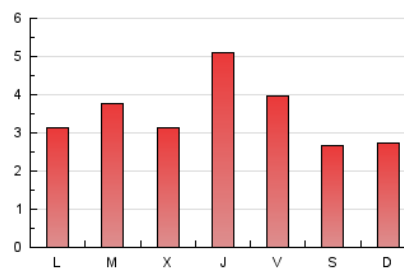
4. Gráficas (Nacional e Internacional)

4.1 Por día de la semana (promedio)

N. únicos / Visitas (x 100)

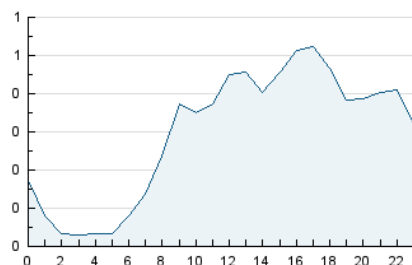


Páginas (x 100)

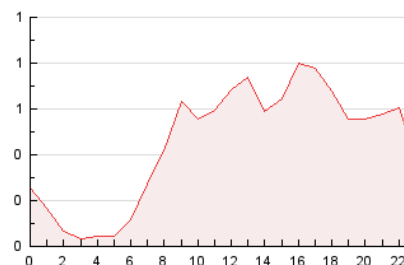


4.2 Por franja horaria (promedio)

Visitas_ (x 1000)

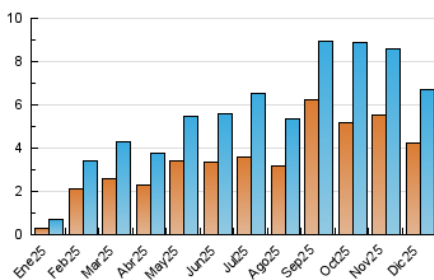


Páginas (x 1000)

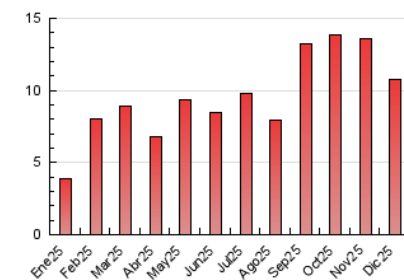


4.3 Por meses

N. únicos / Visitas (x 1000)



Páginas (x 1000)





INFORMACION Y CONTROL DE PUBLICACIONES, S.A.

Velázquez, 46, 1ª Drcha - Tel. 91 435 00 32 Fax 91 435 96 05 - 28001 - MADRID
Av. Diagonal 497, 5a planta - Tel 93 439 24 18 Fax 93 419 25 34 - 08029 - BARCELONA

Anexo - Tráfico Nacional

Título: ELBALCONSILVER.ES
URL Primaria: https://elbalconsilver.es
Editor: María Matute Antón
Domicilio: Oviedo, 16, entresuelo derecha
Ciudad: 26003 LOGROÑO
Teléfono:
Fax:
E-mail:
Clasificación: Noticias e Información
Sub-Clasificación: Noticias de interés especial



1. Cifras totales y promedios (Nacional)

MES - AÑO	NAVEGADORES UNICOS	VISITAS	PAGINAS
Diciembre - 2025	3.946	6.425	10.423
PROMEDIO DIARIO	168	211	336
PROMEDIO LUNES-VIERNES	177	225	362
PROMEDIO SABADO-DOMINGO	141	171	263
PAGINAS / VISITAS	1,60		
DURACION MEDIA VISITAS	0:02:11		
TIEMPO INTERACCIÓN MEDIO	0:00:31		

2. Secciones (Nacional)

	PAGINAS	%
HOME	954	9.15 %
RESTO	9.469	90.85 %

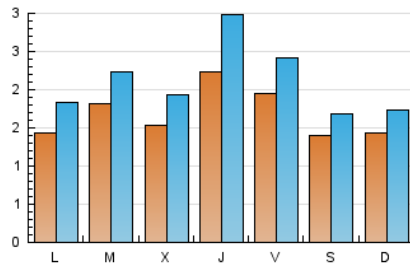
3. Por día del mes (Nacional)

Día	N. únicos	Visitas	Páginas	Día	N. únicos	Visitas	Páginas	Día	N. únicos	Visitas	Páginas
1	198	256	497	11	299	401	671	21	95	115	175
2	205	247	384	12	223	287	515	22	97	126	170
3	143	175	298	13	137	161	267	23	157	190	294
4	238	329	592	14	188	233	343	24	52	68	156
5	225	283	441	15	145	194	306	25	106	119	189
6	164	194	275	16	218	268	425	26	174	200	276
7	151	183	281	17	187	244	374	27	131	159	262
8	104	132	232	18	248	345	515	28	137	161	267
9	181	240	383	19	159	195	305	29	177	207	290
10	305	391	570	20	126	159	232	30	143	173	329
								31	81	94	109

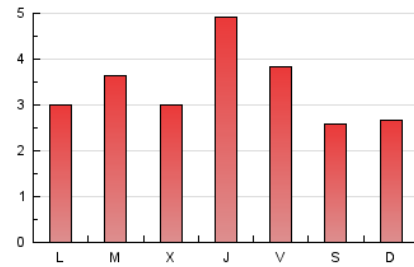
4. Gráficas (Nacional)

4.1 Por día de la semana (promedio)

N. únicos / Visitas (x 100)



Páginas (x 100)

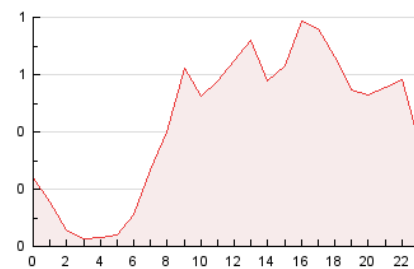


4.2 Por franja horaria (promedio)

Visitas_ (x 1000)

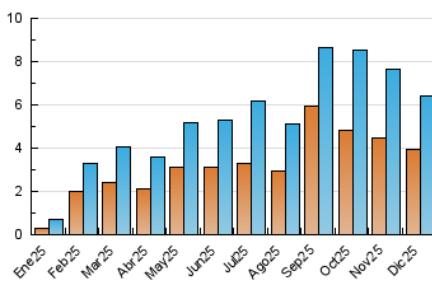


Páginas (x 1000)

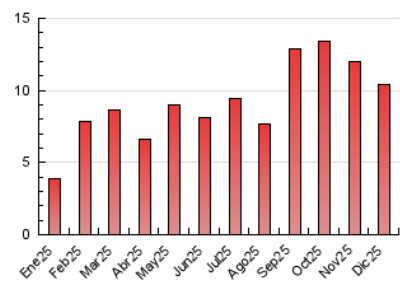


4.3 Por meses

N. únicos / Visitas (x 1000)



Páginas (x 1000)



5. Observaciones

Este Medio Electrónico de Comunicación ha sido medido por la herramienta Google Analytics de Google (GA4).

6. Definiciones básicas (Para más información ver Normas Técnicas para el Control de los Medios Electrónicos de Comunicación)

Página Vista:

Conjunto de ficheros enviado a un usuario como resultado de una petición del mismo recibida por el servidor. Cuando la página está formada por varios marcos (frames), el conjunto de los mismos tendrá, a efectos de cómputo, la consideración de una página unitaria.

Visita:

Una secuencia ininterrumpida de páginas servidas a un usuario válido. Si dicho usuario no realiza peticiones de páginas en un periodo de tiempo (30 min) la siguiente petición constituirá el inicio de una nueva visita.

Navegador Único:

Total de combinaciones únicas de una dirección IP y un identificador adicional. Los medios pueden utilizar cookies o el Identificador de Alta de registro.

Duración Página Vista:

Tiempo acumulado en segundos de todas las páginas vistas (en visitas de dos o más páginas vistas), dividido por el número total de páginas vistas.

Duración Visita:

Tiempo en segundos de todas las visitas de dos o más páginas vistas, dividido por el número total de visitas de dos o más páginas vistas.

Tráfico nacional:

Audiencia/difusión correspondiente a España medida en base a los datos de las direcciones IP registradas por el sistema de medición.

7. Opinión

De OJDinteractiva, la división de INFORMACIÓN Y CONTROL DE PUBLICACIONES S.A.:

Hemos examinado la información facilitada por el editor del medio electrónico para el periodo que comprende la presente certificación.

Nuestro examen se ha realizado de acuerdo con las normas y procedimientos establecidos en las Normas Técnicas para el Control de los Medios Electrónicos de Comunicación.

En nuestra opinión, la presente acta presenta razonablemente la difusión/audiencia registrada por este medio electrónico.

ADVERTENCIA:

El trabajo de OJDinteractiva, la división de INFORMACIÓN Y CONTROL DE PUBLICACIONES S.A (INTROL) se limita a la realización de pruebas para la revisión de los datos de recuento suministrados por el editor con la finalidad de expresar una opinión sobre la razonabilidad de dichos datos de acuerdo con las Normas Técnicas para el control de los MEC.

Por tanto, INTROL no acepta responsabilidad alguna por las inexactitudes o errores que puedan existir en los datos de recuento. Tampoco acepta ninguna responsabilidad por la falsedad en los datos de recuento recibidos del editor, ni por otros datos de medición que no están incluidos en el análisis.

- 2025

OJDinteractiva