



INFORMACION Y CONTROL DE PUBLICACIONES, S.A.

Velázquez, 46, 1ª Drcha - Tel. 91 435 00 32 Fax 91 435 96 05 - 28001 - MADRID
Av. Diagonal 497, 5a planta - Tel 93 439 24 18 Fax 93 419 25 34 - 08029 - BARCELONA

Título: ELBALCONSILVER.ES
URL Primaria: https://elbalconsilver.es
Editor: María Matute Antón
Domicilio: Oviedo, 16, entresuelo derecha
Ciudad: 26003 LOGROÑO
Teléfono:
Fax:
E-mail:
Clasificación: Noticias e Información
Sub-Clasificación: Noticias de interés especial



1. Cifras totales y promedios (Nacional e Internacional)

MES - AÑO	NAVEGADORES UNICOS	VISITAS	PAGINAS
Mayo - 2026	11.908	17.929	24.520
PROMEDIO DIARIO	485	568	791
PROMEDIO LUNES-VIERNES	522	614	870
PROMEDIO SABADO-DOMINGO	408	471	625
PAGINAS / VISITAS	1,39		
DURACION MEDIA VISITAS	0:01:30		
TIEMPO INTERACCIÓN MEDIO	0:00:23		

2. Secciones (Nacional e Internacional)

	PAGINAS	%
HOME	1.348	5.50 %
RESTO	23.172	94.50 %

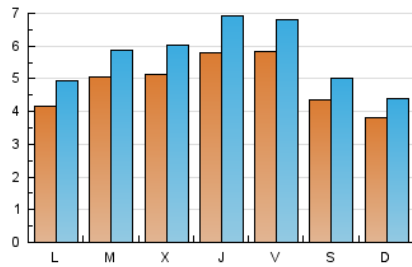
3. Por día del mes (Nacional e Internacional)

Día	N. únicos	Visitas	Páginas	Día	N. únicos	Visitas	Páginas	Día	N. únicos	Visitas	Páginas
1	433	521	694	11	520	600	918	21	516	636	991
2	271	319	443	12	589	669	849	22	397	478	662
3	206	249	331	13	742	858	1.091	23	329	360	477
4	307	370	555	14	845	1.008	1.414	24	251	288	429
5	358	420	555	15	548	642	861	25	287	347	681
6	393	469	660	16	511	583	815	26	563	656	911
7	350	422	568	17	540	611	724	27	365	433	712
8	1.073	1.204	1.560	18	552	655	969	28	601	704	1.069
9	578	680	877	19	505	603	785	29	471	559	806
10	429	499	662	20	547	650	956	30	492	571	722
								31	476	546	773

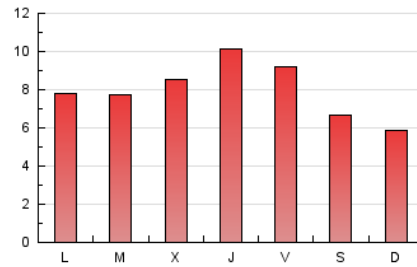
4. Gráficas (Nacional e Internacional)

4.1 Por día de la semana (promedio)

N. únicos / Visitas (x 100)

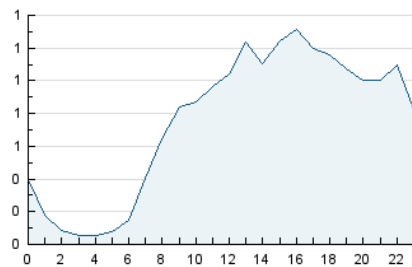


Páginas (x 100)

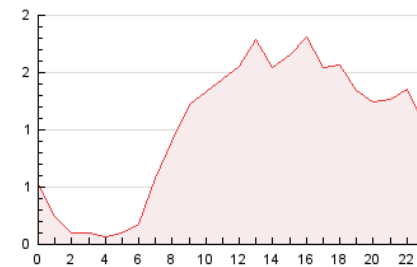


4.2 Por franja horaria (promedio)

Visitas_ (x 1000)

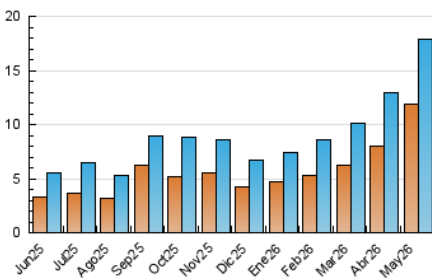


Páginas (x 1000)

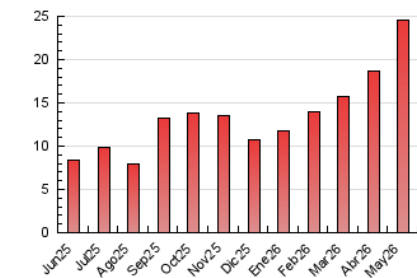


4.3 Por meses

N. únicos / Visitas (x 1000)



Páginas (x 1000)





INFORMACION Y CONTROL DE PUBLICACIONES, S.A.

Velázquez, 46, 1ª Drcha - Tel. 91 435 00 32 Fax 91 435 96 05 - 28001 - MADRID
Av. Diagonal 497, 5a planta - Tel 93 439 24 18 Fax 93 419 25 34 - 08029 - BARCELONA

Anexo - Tráfico Nacional

Título: ELBALCONSILVER.ES
URL Primaria: https://elbalconsilver.es
Editor: María Matute Antón
Domicilio: Oviedo, 16, entresuelo derecha
Ciudad: 26003 LOGROÑO
Teléfono:
Fax:
E-mail:
Clasificación: Noticias e Información
Sub-Clasificación: Noticias de interés especial



1. Cifras totales y promedios (Nacional)

MES - AÑO	NAVEGADORES UNICOS	VISITAS	PAGINAS
Mayo - 2026	11.271	17.402	23.766
PROMEDIO DIARIO	464	546	767
PROMEDIO LUNES-VIERNES	497	589	842
PROMEDIO SABADO-DOMINGO	395	456	609
PAGINAS / VISITAS	1,40		
DURACION MEDIA VISITAS	0:01:31		
TIEMPO INTERACCIÓN MEDIO	0:00:24		

2. Secciones (Nacional)

	PAGINAS	%
HOME	1.293	5,44 %
RESTO	22.473	94,56 %

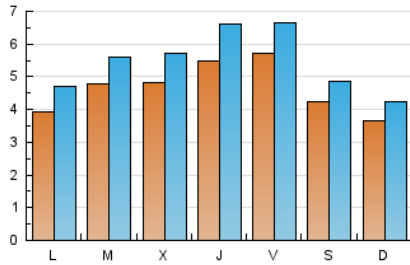
3. Por día del mes (Nacional)

Día	N. únicos	Visitas	Páginas	Día	N. únicos	Visitas	Páginas	Día	N. únicos	Visitas	Páginas
1	425	511	681	11	489	568	884	21	491	608	934
2	264	309	433	12	554	634	813	22	388	469	653
3	196	239	320	13	687	802	1.037	23	314	344	459
4	284	346	531	14	790	951	1.357	24	246	282	423
5	339	402	536	15	535	626	845	25	276	337	668
6	360	436	627	16	487	559	788	26	533	625	881
7	335	406	551	17	512	583	696	27	358	426	699
8	1.039	1.169	1.519	18	524	626	939	28	576	679	1.041
9	561	663	859	19	481	579	758	29	462	552	797
10	413	482	644	20	519	621	927	30	484	562	713
								31	469	538	753

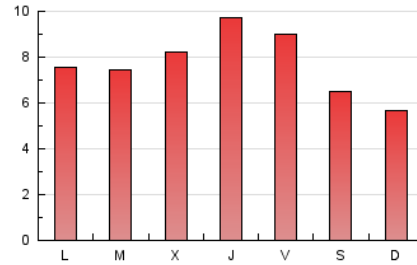
4. Gráficas (Nacional)

4.1 Por día de la semana (promedio)

N. únicos / Visitas (x 100)

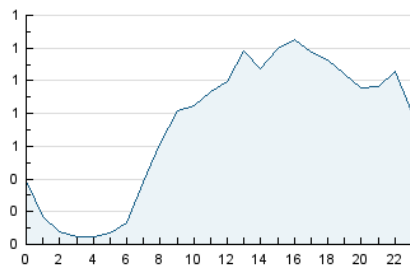


Páginas (x 100)

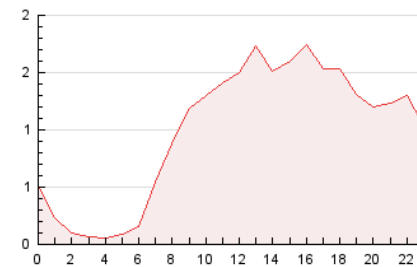


4.2 Por franja horaria (promedio)

Visitas_ (x 1000)

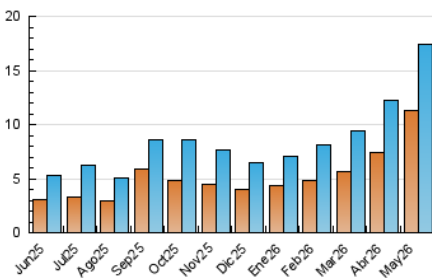


Páginas (x 1000)

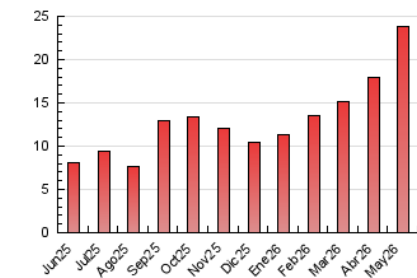


4.3 Por meses

N. únicos / Visitas (x 1000)



Páginas (x 1000)



5. Observaciones

Este Medio Electrónico de Comunicación ha sido medido por la herramienta Google Analytics de Google (GA4).

6. Definiciones básicas (Para más información ver Normas Técnicas para el Control de los Medios Electrónicos de Comunicación)

Página Vista:

Conjunto de ficheros enviado a un usuario como resultado de una petición del mismo recibida por el servidor. Cuando la página está formada por varios marcos (frames), el conjunto de los mismos tendrá, a efectos de cómputo, la consideración de una página unitaria.

Visita:

Una secuencia ininterrumpida de páginas servidas a un usuario válido. Si dicho usuario no realiza peticiones de páginas en un periodo de tiempo (30 min) la siguiente petición constituirá el inicio de una nueva visita.

Navegador Único:

Total de combinaciones únicas de una dirección IP y un identificador adicional. Los medios pueden utilizar cookies o el Identificador de Alta de registro.

Duración Página Vista:

Tiempo acumulado en segundos de todas las páginas vistas (en visitas de dos o más páginas vistas), dividido por el número total de páginas vistas.

Duración Visita:

Tiempo en segundos de todas las visitas de dos o más páginas vistas, dividido por el número total de visitas de dos o más páginas vistas.

Tráfico nacional:

Audiencia/difusión correspondiente a España medida en base a los datos de las direcciones IP registradas por el sistema de medición.

7. Opinión

De OJDinteractiva, la división de INFORMACIÓN Y CONTROL DE PUBLICACIONES S.A.:

Hemos examinado la información facilitada por el editor del medio electrónico para el periodo que comprende la presente certificación.

Nuestro examen se ha realizado de acuerdo con las normas y procedimientos establecidos en las Normas Técnicas para el Control de los Medios Electrónicos de Comunicación.

En nuestra opinión, la presente acta presenta razonablemente la difusión/audiencia registrada por este medio electrónico.

ADVERTENCIA:

El trabajo de OJDinteractiva, la división de INFORMACIÓN Y CONTROL DE PUBLICACIONES S.A (INTROL) se limita a la realización de pruebas para la revisión de los datos de recuento suministrados por el editor con la finalidad de expresar una opinión sobre la razonabilidad de dichos datos de acuerdo con las Normas Técnicas para el control de los MEC.

Por tanto, INTROL no acepta responsabilidad alguna por las inexactitudes o errores que puedan existir en los datos de recuento. Tampoco acepta ninguna responsabilidad por la falsedad en los datos de recuento recibidos del editor, ni por otros datos de medición que no están incluidos en el análisis.

Junio - 2026

OJDinteractiva