



INFORMACION Y CONTROL DE PUBLICACIONES, S.A.

Velázquez, 46, 1ª Drcha - Tel. 91 435 00 32 Fax 91 435 96 05 - 28001 - MADRID
Av. Diagonal 497, 5a planta - Tel 93 439 24 18 Fax 93 419 25 34 - 08029 - BARCELONA

Título: ELBALCONSILVER.ES
URL Primaria: https://elbalconsilver.es
Editor: María Matute Antón
Domicilio: Oviedo, 16, entresuelo derecha
Ciudad: 26003 LOGROÑO
Teléfono:
Fax:
E-mail:
Clasificación: Noticias e Información
Sub-Clasificación: Noticias de interés especial



1. Cifras totales y promedios (Nacional e Internacional)

MES - AÑO	NAVEGADORES UNICOS	VISITAS	PAGINAS
Abril - 2026	8.056	12.975	18.622
PROMEDIO DIARIO	348	427	621
PROMEDIO LUNES-VIERNES	379	468	689
PROMEDIO SABADO-DOMINGO	263	314	432
PAGINAS / VISITAS	1,45		
DURACION MEDIA VISITAS	0:01:55		
TIEMPO INTERACCIÓN MEDIO	0:00:29		

2. Secciones (Nacional e Internacional)

	PAGINAS	%
HOME	1.260	6.77 %
RESTO	17.362	93.23 %

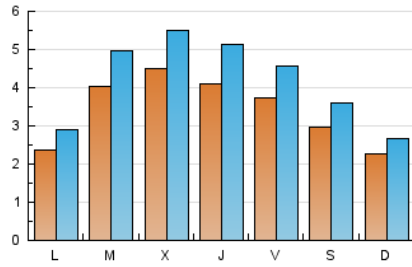
3. Por día del mes (Nacional e Internacional)

Día	N. únicos	Visitas	Páginas	Día	N. únicos	Visitas	Páginas	Día	N. únicos	Visitas	Páginas
1	293	371	612	11	312	381	531	21	467	566	742
2	275	323	441	12	250	304	439	22	445	555	796
3	241	292	368	13	247	311	466	23	447	565	787
4	164	183	235	14	431	528	799	24	415	486	640
5	153	171	238	15	663	771	1.106	25	269	323	465
6	110	127	175	16	479	605	850	26	234	289	451
7	396	508	762	17	515	629	856	27	254	311	495
8	488	625	1.035	18	443	548	664	28	314	385	612
9	430	536	776	19	275	309	436	29	354	435	649
10	318	416	654	20	338	411	672	30	415	536	870

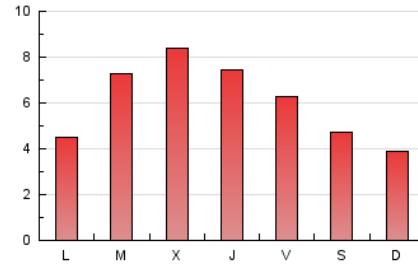
4. Gráficas (Nacional e Internacional)

4.1 Por día de la semana (promedio)

N. únicos / Visitas (x 100)

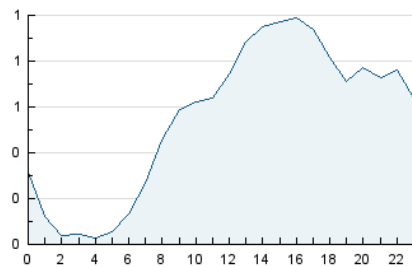


Páginas (x 100)

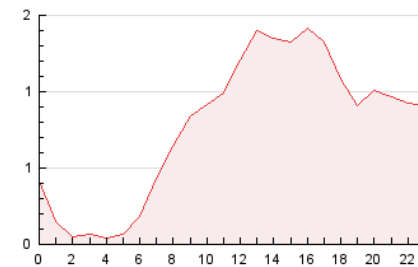


4.2 Por franja horaria (promedio)

Visitas_ (x 1000)

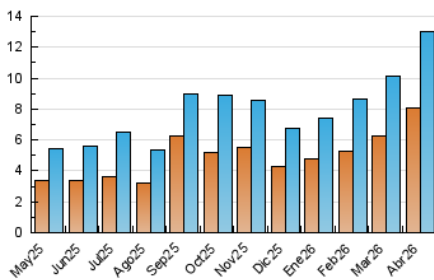


Páginas (x 1000)

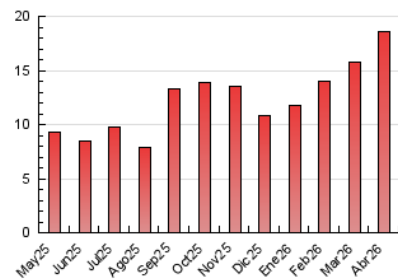


4.3 Por meses

N. únicos / Visitas (x 1000)



Páginas (x 1000)





INFORMACION Y CONTROL DE PUBLICACIONES, S.A.

Velázquez, 46, 1ª Drcha - Tel. 91 435 00 32 Fax 91 435 96 05 - 28001 - MADRID
Av. Diagonal 497, 5a planta - Tel 93 439 24 18 Fax 93 419 25 34 - 08029 - BARCELONA

Anexo - Tráfico Nacional

Título: ELBALCONSLIVER.ES
URL Primaria: https://elbalconsilver.es
Editor: María Matute Antón
Domicilio: Oviedo, 16, entresuelo derecha
Ciudad: 26003 LOGROÑO
Teléfono:
Fax:
E-mail:
Clasificación: Noticias e Información
Sub-Clasificación: Noticias de interés especial



1. Cifras totales y promedios (Nacional)

MES - AÑO	NAVEGADORES UNICOS	VISITAS	PAGINAS
Abril - 2026	7.388	12.263	17.891
PROMEDIO DIARIO	326	404	596
PROMEDIO LUNES-VIERNES	352	441	660
PROMEDIO SABADO-DOMINGO	253	304	422
PAGINAS / VISITAS	1,48		
DURACION MEDIA VISITAS	0:02:00		
TIEMPO INTERACCIÓN MEDIO	0:00:31		

2. Secciones (Nacional)

	PAGINAS	%
HOME	1.203	6.72 %
RESTO	16.688	93.28 %

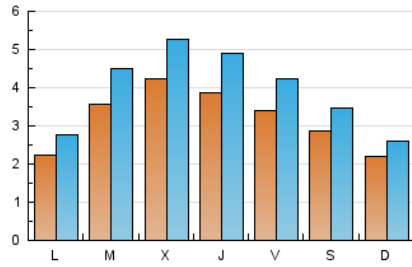
3. Por día del mes (Nacional)

Día	N. únicos	Visitas	Páginas	Día	N. únicos	Visitas	Páginas	Día	N. únicos	Visitas	Páginas
1	264	342	583	11	296	365	513	21	403	501	675
2	266	314	432	12	243	297	432	22	416	524	763
3	236	287	362	13	228	293	447	23	410	529	748
4	161	180	232	14	378	474	748	24	361	430	577
5	147	165	229	15	639	747	1.080	25	259	313	455
6	104	121	169	16	454	580	825	26	226	281	442
7	351	461	708	17	457	571	800	27	249	306	490
8	467	596	999	18	428	533	649	28	295	366	589
9	402	509	742	19	267	300	424	29	341	420	632
10	308	406	641	20	316	389	646	30	404	525	859

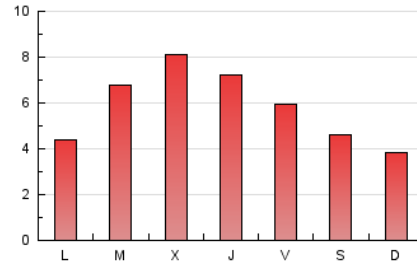
4. Gráficas (Nacional)

4.1 Por día de la semana (promedio)

N. únicos / Visitas (x 100)

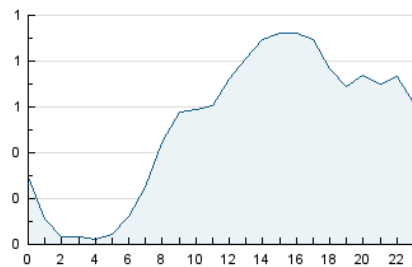


Páginas (x 100)

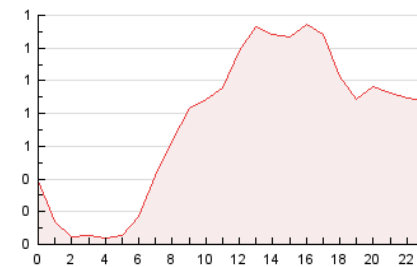


4.2 Por franja horaria (promedio)

Visitas_ (x 1000)

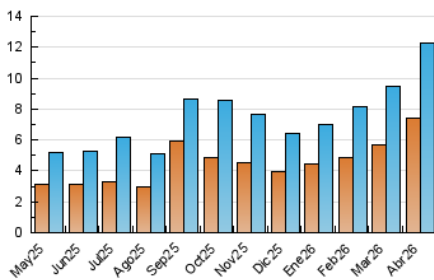


Páginas (x 1000)

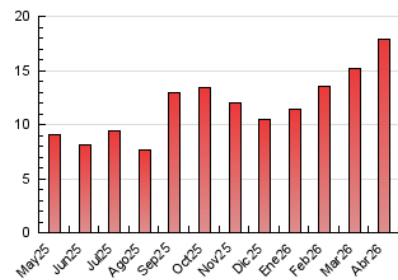


4.3 Por meses

N. únicos / Visitas (x 1000)



Páginas (x 1000)



5. Observaciones

Este Medio Electrónico de Comunicación ha sido medido por la herramienta Google Analytics de Google (GA4).

6. Definiciones básicas (Para más información ver Normas Técnicas para el Control de los Medios Electrónicos de Comunicación)

Página Vista:

Conjunto de ficheros enviado a un usuario como resultado de una petición del mismo recibida por el servidor. Cuando la página está formada por varios marcos (frames), el conjunto de los mismos tendrá, a efectos de cómputo, la consideración de una página unitaria.

Visita:

Una secuencia ininterrumpida de páginas servidas a un usuario válido. Si dicho usuario no realiza peticiones de páginas en un periodo de tiempo (30 min) la siguiente petición constituirá el inicio de una nueva visita.

Navegador Único:

Total de combinaciones únicas de una dirección IP y un identificador adicional. Los medios pueden utilizar cookies o el Identificador de Alta de registro.

Duración Página Vista:

Tiempo acumulado en segundos de todas las páginas vistas (en visitas de dos o más páginas vistas), dividido por el número total de páginas vistas.

Duración Visita:

Tiempo en segundos de todas las visitas de dos o más páginas vistas, dividido por el número total de visitas de dos o más páginas vistas.

Tráfico nacional:

Audiencia/difusión correspondiente a España medida en base a los datos de las direcciones IP registradas por el sistema de medición.

7. Opinión

De OJDinteractiva, la división de INFORMACIÓN Y CONTROL DE PUBLICACIONES S.A.:

Hemos examinado la información facilitada por el editor del medio electrónico para el periodo que comprende la presente certificación.

Nuestro examen se ha realizado de acuerdo con las normas y procedimientos establecidos en las Normas Técnicas para el Control de los Medios Electrónicos de Comunicación.

En nuestra opinión, la presente acta presenta razonablemente la difusión/audiencia registrada por este medio electrónico.

ADVERTENCIA:

El trabajo de OJDinteractiva, la división de INFORMACIÓN Y CONTROL DE PUBLICACIONES S.A (INTROL) se limita a la realización de pruebas para la revisión de los datos de recuento suministrados por el editor con la finalidad de expresar una opinión sobre la razonabilidad de dichos datos de acuerdo con las Normas Técnicas para el control de los MEC.

Por tanto, INTROL no acepta responsabilidad alguna por las inexactitudes o errores que puedan existir en los datos de recuento. Tampoco acepta ninguna responsabilidad por la falsedad en los datos de recuento recibidos del editor, ni por otros datos de medición que no están incluidos en el análisis.

Mayo - 2026

OJDinteractiva