



## INFORMACION Y CONTROL DE PUBLICACIONES, S.A.

Velázquez, 46, 1ª Drcha - Tel. 91 435 00 32 Fax 91 435 96 05 - 28001 - MADRID  
Av. Diagonal 497, 5a planta - Tel 93 439 24 18 Fax 93 419 25 34 - 08029 - BARCELONA

**Título:** ELBALCONSILVER.ES  
**URL Primaria:** https://elbalconsilver.es  
**Editor:** María Matute Antón  
**Domicilio:** Oviedo, 16, entresuelo derecha  
**Ciudad:** 26003 LOGROÑO  
**Teléfono:**  
**Fax:**  
**E-mail:**  
**Clasificación:** Noticias e Información  
**Sub-Clasificación:** Noticias de interés especial



### 1. Cifras totales y promedios (Nacional e Internacional)

MES - AÑO	NAVEGADORES UNICOS	VISITAS	PAGINAS
Marzo - 2026	6.247	10.119	15.795
<b>PROMEDIO DIARIO</b>	<b>263</b>	<b>325</b>	<b>510</b>
<b>PROMEDIO LUNES-VIERNES</b>	282	353	560
<b>PROMEDIO SABADO-DOMINGO</b>	215	258	387
<b>PAGINAS / VISITAS</b>	1,57		
<b>DURACION MEDIA VISITAS</b>	0:02:06		
<b>TIEMPO INTERACCIÓN MEDIO</b>	0:00:32		

### 2. Secciones (Nacional e Internacional)

	PAGINAS	%
<b>HOME</b>	1.406	8.90 %
<b>RESTO</b>	14.389	91.10 %

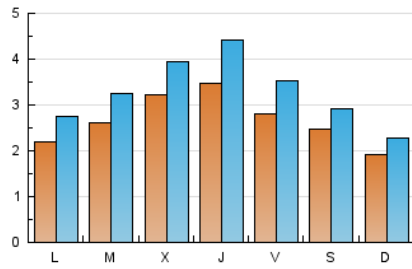
### 3. Por día del mes (Nacional e Internacional)

Día	N. únicos	Visitas	Páginas	Día	N. únicos	Visitas	Páginas	Día	N. únicos	Visitas	Páginas
<b>1</b>	177	215	327	<b>11</b>	251	308	496	<b>21</b>	228	276	368
<b>2</b>	262	316	535	<b>12</b>	374	473	794	<b>22</b>	189	219	332
<b>3</b>	245	301	543	<b>13</b>	295	379	589	<b>23</b>	169	214	438
<b>4</b>	338	419	569	<b>14</b>	241	285	418	<b>24</b>	410	478	641
<b>5</b>	258	347	531	<b>15</b>	192	220	356	<b>25</b>	445	529	705
<b>6</b>	262	331	509	<b>16</b>	176	218	373	<b>26</b>	466	593	787
<b>7</b>	226	263	445	<b>17</b>	264	345	654	<b>27</b>	309	383	585
<b>8</b>	178	220	338	<b>18</b>	249	320	496	<b>28</b>	287	347	509
<b>9</b>	202	244	489	<b>19</b>	290	359	539	<b>29</b>	220	273	388
<b>10</b>	151	193	338	<b>20</b>	257	320	492	<b>30</b>	293	383	595
								<b>31</b>	235	314	616

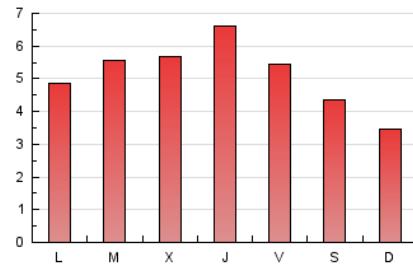
#### 4. Gráficas (Nacional e Internacional)

##### 4.1 Por día de la semana (promedio)

N. únicos / Visitas (x 100)

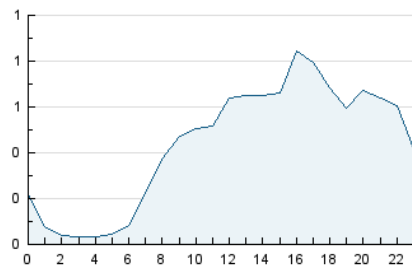


Páginas (x 100)

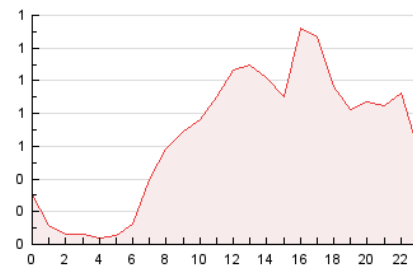


##### 4.2 Por franja horaria (promedio)

Visitas\_ (x 1000)

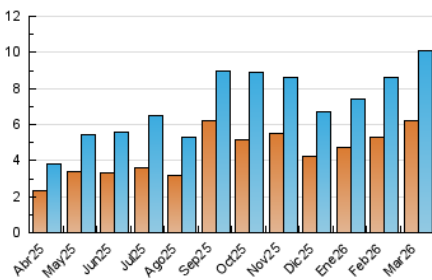


Páginas (x 1000)

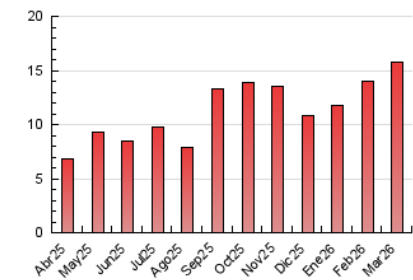


##### 4.3 Por meses

N. únicos / Visitas (x 1000)



Páginas (x 1000)





## INFORMACION Y CONTROL DE PUBLICACIONES, S.A.

Velázquez, 46, 1ª Drcha - Tel. 91 435 00 32 Fax 91 435 96 05 - 28001 - MADRID  
Av. Diagonal 497, 5a planta - Tel 93 439 24 18 Fax 93 419 25 34 - 08029 - BARCELONA

### Anexo - Tráfico Nacional

**Título:** ELBALCONSLIVER.ES  
**URL Primaria:** https://elbalconsilver.es  
**Editor:** María Matute Antón  
**Domicilio:** Oviedo, 16, entresuelo derecha  
**Ciudad:** 26003 LOGROÑO  
**Teléfono:**  
**Fax:**  
**E-mail:**  
**Clasificación:** Noticias e Información  
**Sub-Clasificación:** Noticias de interés especial



#### 1. Cifras totales y promedios (Nacional)

MES - AÑO	NAVEGADORES UNICOS	VISITAS	PAGINAS
Marzo - 2026	5.647	9.441	15.129
<b>PROMEDIO DIARIO</b>	<b>242</b>	<b>304</b>	<b>488</b>
<b>PROMEDIO LUNES-VIERNES</b>	256	327	533
<b>PROMEDIO SABADO-DOMINGO</b>	208	250	379
<b>PAGINAS / VISITAS</b>	1,60		
<b>DURACION MEDIA VISITAS</b>	0:02:15		
<b>TIEMPO INTERACCIÓN MEDIO</b>	0:00:36		

#### 2. Secciones (Nacional)

	PAGINAS	%
<b>HOME</b>	1.390	9.19 %
<b>RESTO</b>	13.739	90.81 %

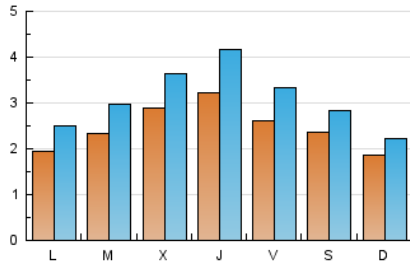
#### 3. Por día del mes (Nacional)

Día	N. únicos	Visitas	Páginas	Día	N. únicos	Visitas	Páginas	Día	N. únicos	Visitas	Páginas
<b>1</b>	171	209	320	<b>11</b>	240	297	483	<b>21</b>	221	268	359
<b>2</b>	224	278	494	<b>12</b>	343	442	762	<b>22</b>	181	211	324
<b>3</b>	210	266	508	<b>13</b>	273	356	566	<b>23</b>	158	203	427
<b>4</b>	287	366	518	<b>14</b>	236	280	413	<b>24</b>	357	425	588
<b>5</b>	250	339	523	<b>15</b>	182	210	345	<b>25</b>	412	496	671
<b>6</b>	242	311	489	<b>16</b>	154	196	350	<b>26</b>	428	553	744
<b>7</b>	209	246	428	<b>17</b>	224	305	613	<b>27</b>	286	359	560
<b>8</b>	175	217	335	<b>18</b>	220	291	470	<b>28</b>	281	341	503
<b>9</b>	173	215	454	<b>19</b>	264	333	513	<b>29</b>	214	267	382
<b>10</b>	140	182	327	<b>20</b>	245	309	480	<b>30</b>	267	355	567
								<b>31</b>	232	311	613

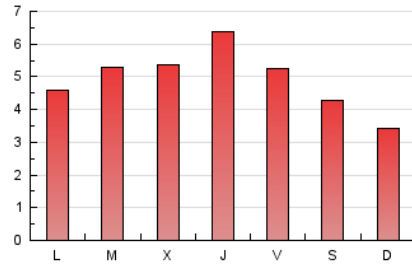
### 4. Gráficas (Nacional)

#### 4.1 Por día de la semana (promedio)

N. únicos / Visitas (x 100)

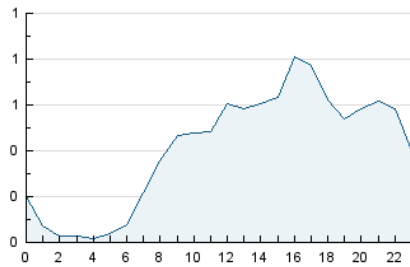


Páginas (x 100)

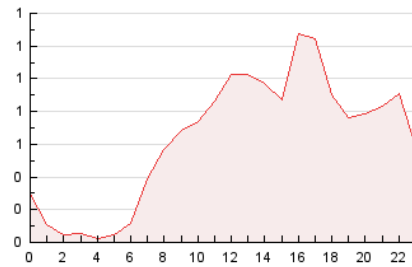


#### 4.2 Por franja horaria (promedio)

Visitas\_ (x 1000)

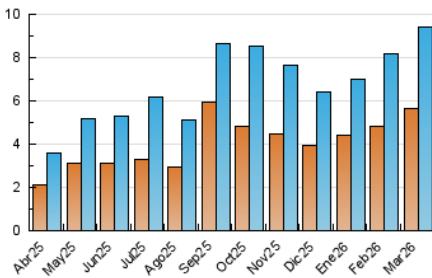


Páginas (x 1000)

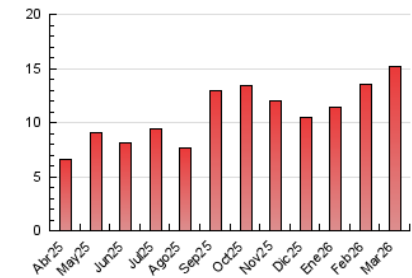


#### 4.3 Por meses

N. únicos / Visitas (x 1000)



Páginas (x 1000)



## 5. Observaciones

Este Medio Electrónico de Comunicación ha sido medido por la herramienta Google Analytics de Google (GA4).

## 6. Definiciones básicas (Para más información ver Normas Técnicas para el Control de los Medios Electrónicos de Comunicación)

### Página Vista:

Conjunto de ficheros enviado a un usuario como resultado de una petición del mismo recibida por el servidor. Cuando la página está formada por varios marcos (frames), el conjunto de los mismos tendrá, a efectos de cómputo, la consideración de una página unitaria.

### Visita:

Una secuencia ininterrumpida de páginas servidas a un usuario válido. Si dicho usuario no realiza peticiones de páginas en un periodo de tiempo (30 min) la siguiente petición constituirá el inicio de una nueva visita.

### Navegador Único:

Total de combinaciones únicas de una dirección IP y un identificador adicional. Los medios pueden utilizar cookies o el Identificador de Alta de registro.

### Duración Página Vista:

Tiempo acumulado en segundos de todas las páginas vistas (en visitas de dos o más páginas vistas), dividido por el número total de páginas vistas.

### Duración Visita:

Tiempo en segundos de todas las visitas de dos o más páginas vistas, dividido por el número total de visitas de dos o más páginas vistas.

### Tráfico nacional:

Audiencia/difusión correspondiente a España medida en base a los datos de las direcciones IP registradas por el sistema de medición.

## 7. Opinión

De OJDinteractiva, la división de INFORMACIÓN Y CONTROL DE PUBLICACIONES S.A.:

Hemos examinado la información facilitada por el editor del medio electrónico para el periodo que comprende la presente certificación.

Nuestro examen se ha realizado de acuerdo con las normas y procedimientos establecidos en las Normas Técnicas para el Control de los Medios Electrónicos de Comunicación.

En nuestra opinión, la presente acta presenta razonablemente la difusión/audiencia registrada por este medio electrónico.

### ADVERTENCIA:

El trabajo de OJDinteractiva, la división de INFORMACIÓN Y CONTROL DE PUBLICACIONES S.A (INTROL) se limita a la realización de pruebas para la revisión de los datos de recuento suministrados por el editor con la finalidad de expresar una opinión sobre la razonabilidad de dichos datos de acuerdo con las Normas Técnicas para el control de los MEC.

Por tanto, INTROL no acepta responsabilidad alguna por las inexactitudes o errores que puedan existir en los datos de recuento. Tampoco acepta ninguna responsabilidad por la falsedad en los datos de recuento recibidos del editor, ni por otros datos de medición que no están incluidos en el análisis.

Abril - 2026

OJDinteractiva