



INFORMACION Y CONTROL DE PUBLICACIONES, S.A.

Velázquez, 46, 1º Drcha - Tel. 91 435 00 32 Fax 91 435 96 05 - 28001 - MADRID
 Entença, 218 Entr. 7 - Tel 93 439 24 18 Fax 93 419 25 34 - 08029 - BARCELONA

Título: DIRECTE.CAT - SOCPETIT.CAT
URL Primaria: http://www.socpetit.cat
Editor: Creaciones a la Carta, S.L.
Domicilio: Rovira 43
Ciudad: 08005 SANT JAUME DELS DOMENYS
Teléfono: 977 67 84 86
Fax:
E-mail:
Clasificación: Familia y estilo de vida
Sub-Clasificación: Recursos familiares



1. Cifras totales y promedios (Nacional e Internacional)

MES - AÑO	NAVEGADORES UNICOS	VISITAS	PAGINAS
Junio - 2017	115.311	165.524	331.880
PROMEDIO DIARIO	4.654	5.517	11.063
PROMEDIO LUNES-VIERNES	4.879	5.812	11.890
PROMEDIO SABADO-DOMINGO	4.035	4.707	8.789
PAGINAS / VISITAS	2,01		
DURACION MEDIA VISITAS	0:01:44		
DURACION MEDIA PAGINAS	0:01:44		

2. Secciones (Nacional e Internacional)

	PAGINAS	%
HOME	13.768	4.15 %
RESTO	318.112	95.85 %

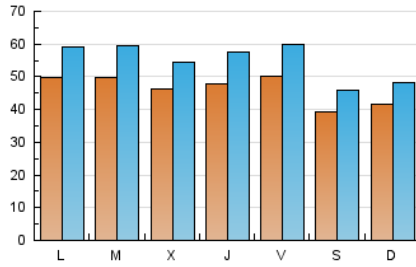
3. Por día del mes (Nacional e Internacional)

Día	N. únicos	Visitas	Páginas	Día	N. únicos	Visitas	Páginas	Día	N. únicos	Visitas	Páginas
1	4.864	6.068	14.095	11	4.412	5.366	9.577	21	4.437	5.188	10.171
2	5.974	7.463	16.934	12	5.258	6.465	13.354	22	4.439	5.136	9.750
3	4.083	4.804	9.659	13	5.497	6.732	13.136	23	4.161	4.809	8.801
4	4.233	4.897	9.488	14	4.633	5.431	10.702	24	3.837	4.342	7.094
5	4.823	5.685	12.175	15	4.718	5.582	11.686	25	4.098	4.673	8.784
6	4.945	5.988	13.761	16	4.739	5.498	10.884	26	5.040	5.865	11.972
7	4.877	5.825	12.851	17	3.695	4.178	7.300	27	4.814	5.576	10.941
8	5.237	6.615	13.739	18	3.828	4.368	9.339	28	4.587	5.341	10.111
9	5.649	7.079	14.208	19	4.811	5.620	11.218	29	4.609	5.284	10.111
10	4.093	5.025	9.069	20	4.687	5.442	10.936	30	4.541	5.179	10.034

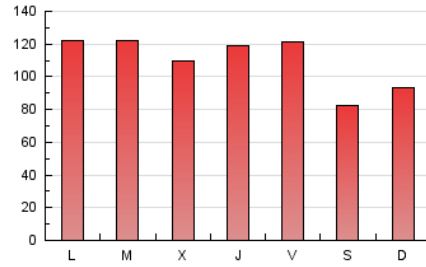
4. Gráficas (Nacional e Internacional)

4.1 Por día de la semana (promedio)

N. únicos / Visitas (x 100)

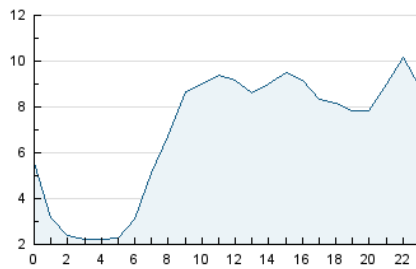


Páginas (x 100)

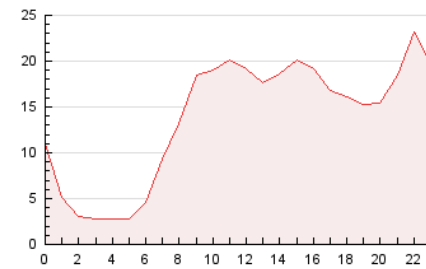


4.2 Por franja horaria (promedio)

Visitas (x 1000)

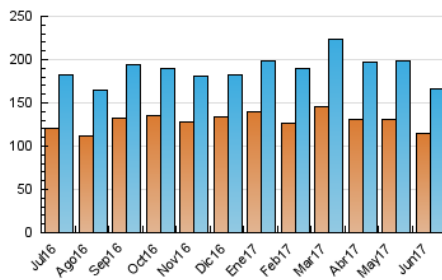


Páginas (x 1000)

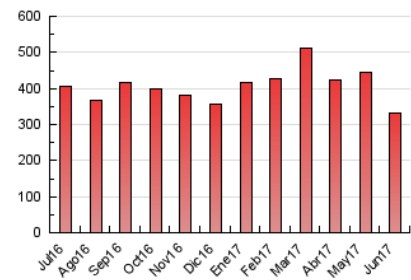


4.3 Por meses

N. únicos / Visitas (x 1000)



Páginas (x 1000)





INFORMACION Y CONTROL DE PUBLICACIONES, S.A.

Velázquez, 46, 1ª Drcha - Tel. 91 435 00 32 Fax 91 435 96 05 - 28001 - MADRID
 Entença, 218 Entr. 7 - Tel 93 439 24 18 Fax 93 419 25 34 - 08029 - BARCELONA

Anexo - Tráfico Nacional

Título: DIRECTE.CAT - SOCPETIT.CAT
URL Primaria: http://www.socpetit.cat
Editor: Creaciones a la Carta, S.L.
Domicilio: Rovira 43
Ciudad: 08005 SANT JAUME DELS DOMENYS
Teléfono: 977 67 84 86
Fax:
E-mail:
Clasificación: Familia y estilo de vida
Sub-Clasificación: Recursos familiares



1. Cifras totales y promedios (Nacional)

MES - AÑO	NAVEGADORES UNICOS	VISITAS	PAGINAS
Junio - 2017	69.096	118.220	279.489
PROMEDIO DIARIO	3.098	3.941	9.316
PROMEDIO LUNES-VIERNES	3.311	4.220	10.096
PROMEDIO SABADO-DOMINGO	2.512	3.173	7.173
PAGINAS / VISITAS	2,36		
DURACION MEDIA VISITAS	0:02:20		
DURACION MEDIA PAGINAS	0:01:43		

2. Secciones (Nacional)

	PAGINAS	%
HOME	13.293	4.76 %
RESTO	266.196	95.24 %

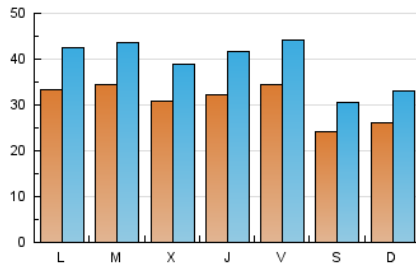
3. Por día del mes (Nacional)

Día	N. únicos	Visitas	Páginas	Día	N. únicos	Visitas	Páginas	Día	N. únicos	Visitas	Páginas
1	3.311	4.485	12.333	11	2.904	3.851	7.998	21	2.911	3.652	8.480
2	4.390	5.832	15.098	12	3.681	4.859	11.530	22	2.882	3.566	8.067
3	2.546	3.251	7.995	13	3.926	5.131	11.354	23	2.607	3.219	7.043
4	2.709	3.359	7.831	14	3.109	3.881	9.017	24	2.327	2.824	5.512
5	3.210	4.063	10.418	15	3.150	3.981	9.869	25	2.572	3.137	7.181
6	3.507	4.515	11.970	16	3.187	3.922	9.044	26	3.234	4.034	9.866
7	3.318	4.233	11.012	17	2.166	2.637	5.710	27	3.246	3.979	8.946
8	3.673	5.025	11.997	18	2.302	2.832	7.709	28	3.028	3.769	8.461
9	4.065	5.451	12.190	19	3.249	4.041	9.444	29	3.055	3.717	8.458
10	2.572	3.496	7.444	20	3.128	3.874	9.251	30	2.976	3.604	8.261

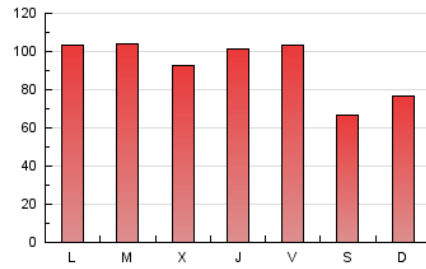
4. Gráficas (Nacional)

4.1 Por día de la semana (promedio)

N. únicos / Visitas (x 100)

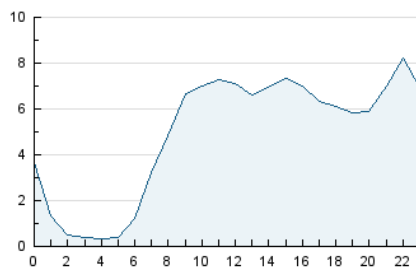


Páginas (x 100)

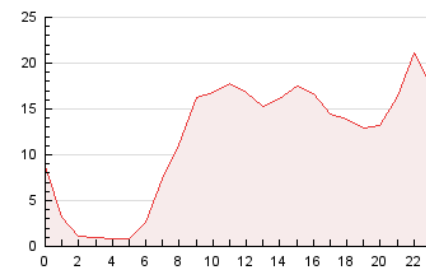


4.2 Por franja horaria (promedio)

Visitas (x 1000)

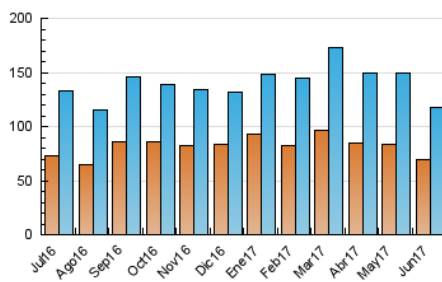


Páginas (x 1000)

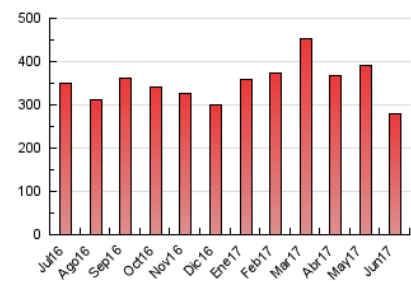


4.3 Por meses

N. únicos / Visitas (x 1000)



Páginas (x 1000)



5. Observaciones

Este Medio Electrónico de Comunicación ha sido medido por la herramienta Google Analytics de Google

6. Definiciones básicas (Para más información ver Normas Técnicas para el Control de los Medios Electrónicos de Comunicación)

Página Vista:

Conjunto de ficheros enviado a un usuario como resultado de una petición del mismo recibida por el servidor. Cuando la página está formada por varios marcos (frames), el conjunto de los mismos tendrá, a efectos de cómputo, la consideración de una página unitaria.

Visita:

Una secuencia ininterrumpida de páginas servidas a un usuario válido. Si dicho usuario no realiza peticiones de páginas en un periodo de tiempo (30 min) la siguiente petición constituirá el inicio de una nueva visita.

Navegador Único:

Total de combinaciones únicas de una dirección IP y un identificador adicional. Los medios pueden utilizar cookies o el Identificador de Alta de registro.

Duración Página Vista:

Tiempo acumulado en segundos de todas las páginas vistas (en visitas de dos o más páginas vistas), dividido por el número total de páginas vistas.

Duración Visita:

Tiempo en segundos de todas las visitas de dos o más páginas vistas, dividido por el número total de visitas de dos o más páginas vistas.

Tráfico nacional:

Audiencia/difusión correspondiente a España medida en base a los datos de las direcciones IP registradas por el sistema de medición.

7. Opinión

De OJDinteractiva, la división de INFORMACIÓN Y CONTROL DE PUBLICACIONES S.A.:

Hemos examinado la información facilitada por el editor del medio electrónico para el periodo que comprende la presente certificación.

Nuestro examen se ha realizado de acuerdo con las normas y procedimientos establecidos en las Normas Técnicas para el Control de los Medios Electrónicos de Comunicación.

En nuestra opinión, la presente certificación presenta razonablemente la difusión/audiencia registrada por este canal.

ADVERTENCIA:

El trabajo de OJDinteractiva, la división de INFORMACIÓN Y CONTROL DE PUBLICACIONES S.A (INTROL) se limita a la realización de pruebas para la revisión de los datos de recuento suministrados por el editor con la finalidad de expresar una opinión sobre la razonabilidad de dichos datos de acuerdo con las Normas Técnicas para el control de los MEC.

Por tanto, INTROL no acepta responsabilidad alguna por las inexactitudes o errores que puedan existir en los datos de recuento. Tampoco acepta ninguna responsabilidad por la falsedad en los datos de recuento recibidos del editor, ni por otros datos de medición que no están incluidos en el análisis.

Julio - 2017

OJDinteractiva