



## INFORMACION Y CONTROL DE PUBLICACIONES, S.A.

Velázquez, 46, 1ª Drcha - Tel. 91 435 00 32 Fax 91 435 96 05 - 28001 - MADRID  
Av. Diagonal 497, 5a planta - Tel 93 439 24 18 Fax 93 419 25 34 - 08029 - BARCELONA

**Título:** SOCPETIT.CAT  
**URL Primaria:** http://www.socpetit.cat  
**Editor:** Catmèdia Global, S.L.  
**Domicilio:** Carrer Caballero, 65  
**Ciudad:** 08014 BARCELONA  
**Teléfono:** 93 185 61 30  
**Fax:** 93 185 61 31  
**E-mail:**  
**Clasificación:** Familia y estilo de vida  
**Sub-Clasificación:** Recursos familiares



### 1. Cifras totales y promedios (Nacional e Internacional)

MES - AÑO	NAVEGADORES UNICOS	VISITAS	PAGINAS
Mayo - 2023	31.429	42.138	85.227
<b>PROMEDIO DIARIO</b>	<b>1.218</b>	<b>1.359</b>	<b>2.749</b>
<b>PROMEDIO LUNES-VIERNES</b>	1.338	1.493	3.068
<b>PROMEDIO SABADO-DOMINGO</b>	873	975	1.832
<b>PAGINAS / VISITAS</b>	2,02		
<b>DURACION MEDIA VISITAS</b>	0:02:00		
<b>DURACION MEDIA PAGINAS</b>	0:01:58		

### 2. Secciones (Nacional e Internacional)

	PAGINAS	%
<b>HOME</b>	2.401	2.82 %
<b>RESTO</b>	82.826	97.18 %

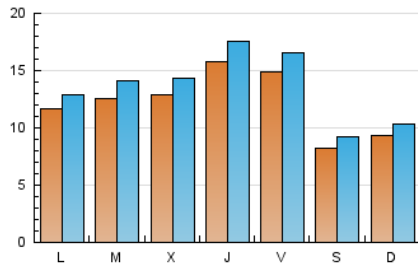
### 3. Por día del mes (Nacional e Internacional)

Día	N. únicos	Visitas	Páginas	Día	N. únicos	Visitas	Páginas	Día	N. únicos	Visitas	Páginas
<b>1</b>	1.215	1.327	2.215	<b>11</b>	2.195	2.446	4.640	<b>21</b>	881	993	1.923
<b>2</b>	1.270	1.422	2.811	<b>12</b>	1.364	1.533	3.454	<b>22</b>	1.319	1.462	2.781
<b>3</b>	1.552	1.722	3.173	<b>13</b>	795	902	1.868	<b>23</b>	1.198	1.321	2.830
<b>4</b>	1.463	1.624	3.453	<b>14</b>	857	970	1.857	<b>24</b>	1.093	1.234	2.508
<b>5</b>	1.796	1.980	4.141	<b>15</b>	1.084	1.208	2.596	<b>25</b>	1.249	1.384	2.947
<b>6</b>	859	929	1.569	<b>16</b>	1.163	1.315	3.086	<b>26</b>	1.388	1.559	3.220
<b>7</b>	1.276	1.371	2.306	<b>17</b>	1.156	1.288	2.757	<b>27</b>	731	837	1.697
<b>8</b>	1.185	1.304	2.711	<b>18</b>	1.406	1.560	3.194	<b>28</b>	704	796	1.508
<b>9</b>	1.437	1.680	3.563	<b>19</b>	1.390	1.555	3.347	<b>29</b>	1.032	1.164	2.506
<b>10</b>	1.362	1.538	3.250	<b>20</b>	882	1.000	1.928	<b>30</b>	1.193	1.326	2.645
								<b>31</b>	1.261	1.388	2.743

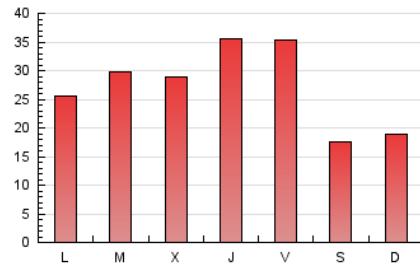
4. Gráficas (Nacional e Internacional)

4.1 Por día de la semana (promedio)

N. únicos / Visitas (x 100)

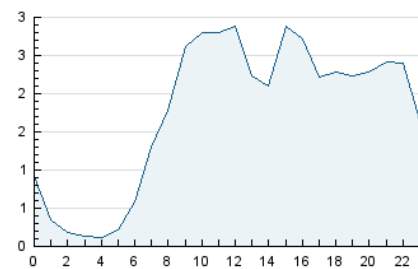


Páginas (x 100)

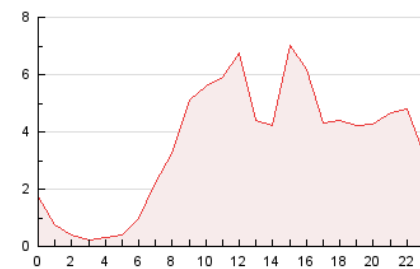


4.2 Por franja horaria (promedio)

Visitas\_ (x 1000)

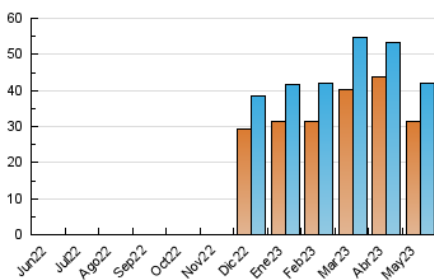


Páginas (x 1000)

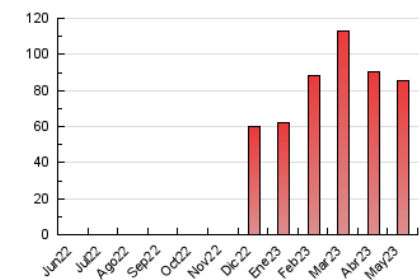


4.3 Por meses

N. únicos / Visitas (x 1000)



Páginas (x 1000)





## INFORMACION Y CONTROL DE PUBLICACIONES, S.A.

Velázquez, 46, 1ª Drcha - Tel. 91 435 00 32 Fax 91 435 96 05 - 28001 - MADRID  
Av. Diagonal 497, 5a planta - Tel 93 439 24 18 Fax 93 419 25 34 - 08029 - BARCELONA

### Anexo - Tráfico Nacional

**Título:** SOCPETIT.CAT  
**URL Primaria:** http://www.socpetit.cat  
**Editor:** Catmèdia Global, S.L.  
**Domicilio:** Carrer Caballero, 65  
**Ciudad:** 08014 BARCELONA  
**Teléfono:** 93 185 61 30  
**Fax:** 93 185 61 31  
**E-mail:**  
**Clasificación:** Familia y estilo de vida  
**Sub-Clasificación:** Recursos familiares



#### 1. Cifras totales y promedios (Nacional)

MES - AÑO	NAVEGADORES UNICOS	VISITAS	PAGINAS
Mayo - 2023	31.004	41.554	84.180
<b>PROMEDIO DIARIO</b>	<b>1.200</b>	<b>1.340</b>	<b>2.715</b>
<b>PROMEDIO LUNES-VIERNES</b>	1.319	1.473	3.031
<b>PROMEDIO SABADO-DOMINGO</b>	859	959	1.809
<b>PAGINAS / VISITAS</b>	2,03		
<b>DURACION MEDIA VISITAS</b>	0:02:01		
<b>DURACION MEDIA PAGINAS</b>	0:01:58		

#### 2. Secciones (Nacional)

	PAGINAS	%
<b>HOME</b>	2.381	2.83 %
<b>RESTO</b>	81.799	97.17 %

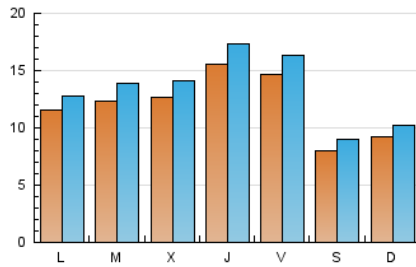
#### 3. Por día del mes (Nacional)

Día	N. únicos	Visitas	Páginas	Día	N. únicos	Visitas	Páginas	Día	N. únicos	Visitas	Páginas
1	1.197	1.307	2.193	11	2.171	2.422	4.583	21	864	975	1.900
2	1.251	1.403	2.783	12	1.338	1.505	3.390	22	1.307	1.450	2.767
3	1.527	1.697	3.121	13	782	888	1.847	23	1.176	1.298	2.796
4	1.435	1.592	3.348	14	846	956	1.840	24	1.075	1.215	2.486
5	1.775	1.956	4.082	15	1.068	1.189	2.566	25	1.230	1.365	2.927
6	842	912	1.545	16	1.148	1.299	3.070	26	1.372	1.543	3.195
7	1.265	1.359	2.294	17	1.139	1.268	2.732	27	719	824	1.668
8	1.167	1.286	2.673	18	1.391	1.544	3.178	28	691	783	1.489
9	1.417	1.660	3.529	19	1.362	1.527	3.287	29	1.014	1.145	2.486
10	1.350	1.526	3.229	20	865	978	1.891	30	1.179	1.311	2.610
								31	1.244	1.371	2.675

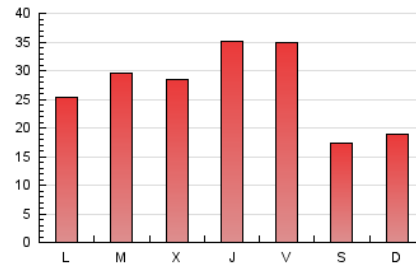
## 4. Gráficas (Nacional)

### 4.1 Por día de la semana (promedio)

N. únicos / Visitas (x 100)

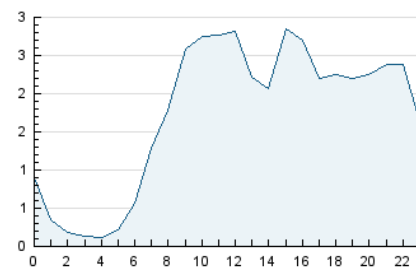


Páginas (x 100)

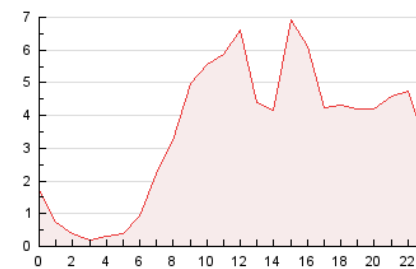


### 4.2 Por franja horaria (promedio)

Visitas\_ (x 1000)

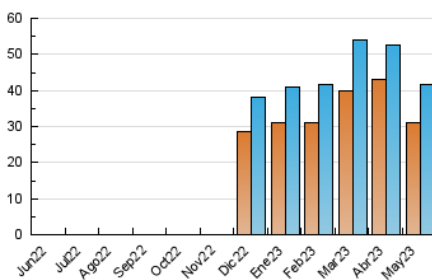


Páginas (x 1000)

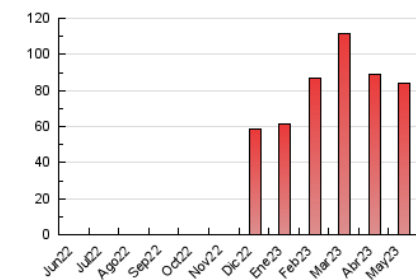


### 4.3 Por meses

N. únicos / Visitas (x 1000)



Páginas (x 1000)



## 5. Observaciones

Este Medio Electrónico de Comunicación ha sido medido por la herramienta Google Analytics de Google (Universal Analytics)

## 6. Definiciones básicas (Para más información ver Normas Técnicas para el Control de los Medios Electrónicos de Comunicación)

### Página Vista:

Conjunto de ficheros enviado a un usuario como resultado de una petición del mismo recibida por el servidor. Cuando la página está formada por varios marcos (frames), el conjunto de los mismos tendrá, a efectos de cómputo, la consideración de una página unitaria.

### Visita:

Una secuencia ininterrumpida de páginas servidas a un usuario válido. Si dicho usuario no realiza peticiones de páginas en un periodo de tiempo (30 min) la siguiente petición constituirá el inicio de una nueva visita.

### Navegador Único:

Total de combinaciones únicas de una dirección IP y un identificador adicional. Los medios pueden utilizar cookies o el Identificador de Alta de registro.

### Duración Página Vista:

Tiempo acumulado en segundos de todas las páginas vistas (en visitas de dos o más páginas vistas), dividido por el número total de páginas vistas.

### Duración Visita:

Tiempo en segundos de todas las visitas de dos o más páginas vistas, dividido por el número total de visitas de dos o más páginas vistas.

### Tráfico nacional:

Audiencia/difusión correspondiente a España medida en base a los datos de las direcciones IP registradas por el sistema de medición.

## 7. Opinión

De OJDinteractiva, la división de INFORMACIÓN Y CONTROL DE PUBLICACIONES S.A.:

Hemos examinado la información facilitada por el editor del medio electrónico para el periodo que comprende la presente certificación.

Nuestro examen se ha realizado de acuerdo con las normas y procedimientos establecidos en las Normas Técnicas para el Control de los Medios Electrónicos de Comunicación.

En nuestra opinión, la presente acta presenta razonablemente la difusión/audiencia registrada por este medio electrónico.

### ADVERTENCIA:

El trabajo de OJDinteractiva, la división de INFORMACIÓN Y CONTROL DE PUBLICACIONES S.A (INTROL) se limita a la realización de pruebas para la revisión de los datos de recuento suministrados por el editor con la finalidad de expresar una opinión sobre la razonabilidad de dichos datos de acuerdo con las Normas Técnicas para el control de los MEC.

Por tanto, INTROL no acepta responsabilidad alguna por las inexactitudes o errores que puedan existir en los datos de recuento. Tampoco acepta ninguna responsabilidad por la falsedad en los datos de recuento recibidos del editor, ni por otros datos de medición que no están incluidos en el análisis.

Junio - 2023

OJDinteractiva