



## INFORMACION Y CONTROL DE PUBLICACIONES, S.A.

Velázquez, 46, 1º Drcha - Tel. 91 435 00 32 Fax 91 435 96 05 - 28001 - MADRID  
Entença, 218 Entr. 7 - Tel 93 439 24 18 Fax 93 419 25 34 - 08029 - BARCELONA

**Título:** LAREPUBLICA.CAT - SOCPETIT.CAT  
**URL Primaria:** http://www.socpetit.cat  
**Editor:** Creaciones a la Carta, S.L.  
**Domicilio:** Rovira 43  
**Ciudad:** 08005 SANT JAUME DELS DOMENYS  
**Teléfono:** 977 67 84 86  
**Fax:**  
**E-mail:**  
**Clasificación:** Familia y estilo de vida  
**Sub-Clasificación:** Recursos familiares



### 1. Cifras totales y promedios (Nacional e Internacional)

MES - AÑO	NAVEGADORES UNICOS	VISITAS	PAGINAS
Marzo - 2021	52.052	75.876	197.311
<b>PROMEDIO DIARIO</b>	<b>2.079</b>	<b>2.448</b>	<b>6.365</b>
<b>PROMEDIO LUNES-VIERNES</b>	2.155	2.536	6.611
<b>PROMEDIO SABADO-DOMINGO</b>	1.861	2.194	5.656
<b>PAGINAS / VISITAS</b>	2,60		
<b>DURACION MEDIA VISITAS</b>	0:02:19		
<b>DURACION MEDIA PAGINAS</b>	0:01:27		

### 2. Secciones (Nacional e Internacional)

	PAGINAS	%
<b>HOME</b>	12.141	6.15 %
<b>RESTO</b>	185.170	93.85 %

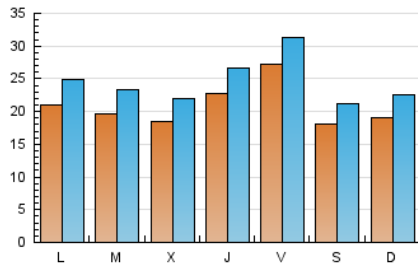
### 3. Por día del mes (Nacional e Internacional)

Día	N. únicos	Visitas	Páginas	Día	N. únicos	Visitas	Páginas	Día	N. únicos	Visitas	Páginas
1	2.306	2.683	7.360	11	2.478	2.824	7.540	21	1.892	2.222	5.723
2	2.106	2.455	6.591	12	2.692	3.116	8.785	22	2.121	2.526	6.045
3	1.835	2.203	5.895	13	1.927	2.258	5.628	23	2.090	2.523	6.009
4	2.271	2.627	7.189	14	2.292	2.701	6.900	24	2.014	2.446	6.115
5	2.801	3.229	9.544	15	2.347	2.781	6.464	25	2.121	2.527	5.961
6	1.946	2.284	6.389	16	2.181	2.608	6.948	26	2.565	2.960	6.551
7	2.046	2.458	7.026	17	2.100	2.475	6.110	27	1.551	1.839	4.236
8	2.088	2.494	6.660	18	2.265	2.650	7.837	28	1.401	1.652	3.749
9	1.959	2.321	6.327	19	2.798	3.237	9.830	29	1.653	2.006	4.785
10	1.852	2.205	5.858	20	1.835	2.136	5.600	30	1.489	1.757	3.773
								31	1.436	1.673	3.883

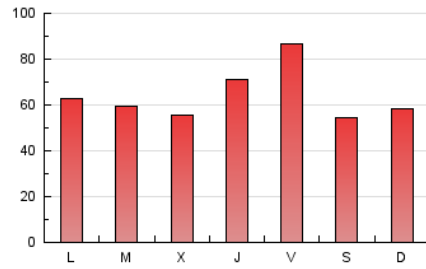
4. Gráficas (Nacional e Internacional)

4.1 Por día de la semana (promedio)

N. únicos / Visitas (x 100)

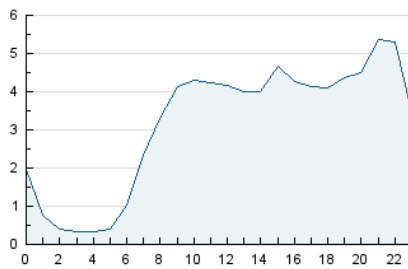


Páginas (x 100)

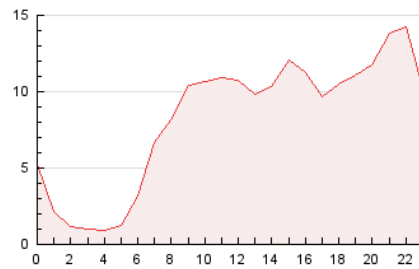


4.2 Por franja horaria (promedio)

Visitas (x 1000)

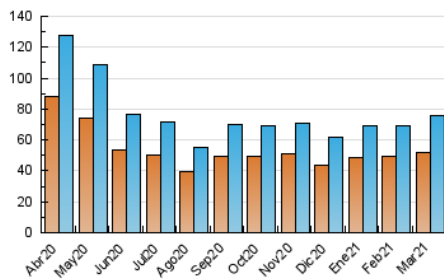


Páginas (x 1000)

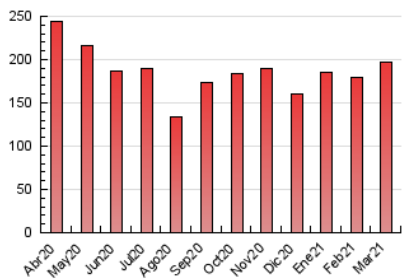


4.3 Por meses

N. únicos / Visitas (x 1000)



Páginas (x 1000)





## INFORMACION Y CONTROL DE PUBLICACIONES, S.A.

Velázquez, 46, 1º Drcha - Tel. 91 435 00 32 Fax 91 435 96 05 - 28001 - MADRID  
 Entença, 218 Entr. 7 - Tel 93 439 24 18 Fax 93 419 25 34 - 08029 - BARCELONA

### Anexo - Tráfico Nacional

**Título:** LAREPUBLICA.CAT - SOCPETIT.CAT  
**URL Primaria:** http://www.socpetit.cat  
**Editor:** Creaciones a la Carta, S.L.  
**Domicilio:** Rovira 43  
**Ciudad:** 08005 SANT JAUME DELS DOMENYS  
**Teléfono:** 977 67 84 86  
**Fax:**  
**E-mail:**  
**Clasificación:** Familia y estilo de vida  
**Sub-Clasificación:** Recursos familiares



#### 1. Cifras totales y promedios (Nacional)

MES - AÑO	NAVEGADORES UNICOS	VISITAS	PAGINAS
Marzo - 2021	50.526	74.016	192.629
<b>PROMEDIO DIARIO</b>	<b>2.025</b>	<b>2.388</b>	<b>6.214</b>
<b>PROMEDIO LUNES-VIERNES</b>	<b>2.095</b>	<b>2.470</b>	<b>6.438</b>
<b>PROMEDIO SABADO-DOMINGO</b>	<b>1.823</b>	<b>2.152</b>	<b>5.570</b>
<b>PAGINAS / VISITAS</b>	<b>2,60</b>		
<b>DURACION MEDIA VISITAS</b>	<b>0:02:21</b>		
<b>DURACION MEDIA PAGINAS</b>	<b>0:01:28</b>		

#### 2. Secciones (Nacional)

	PAGINAS	%
<b>HOME</b>	11.663	6.05 %
<b>RESTO</b>	180.966	93.95 %

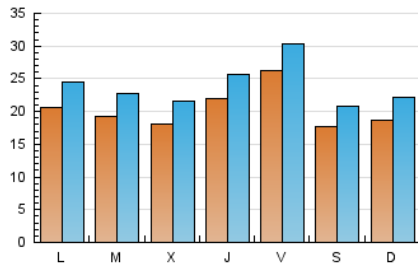
#### 3. Por día del mes (Nacional)

Día	N. únicos	Visitas	Páginas	Día	N. únicos	Visitas	Páginas	Día	N. únicos	Visitas	Páginas
1	2.246	2.613	7.227	11	2.358	2.701	7.174	21	1.850	2.174	5.635
2	2.071	2.419	6.513	12	2.595	3.013	8.464	22	2.064	2.461	5.875
3	1.797	2.156	5.773	13	1.892	2.221	5.554	23	2.044	2.473	5.910
4	2.193	2.543	6.869	14	2.246	2.650	6.789	24	1.976	2.402	6.021
5	2.712	3.137	9.326	15	2.303	2.729	6.330	25	2.060	2.462	5.770
6	1.903	2.236	6.268	16	2.122	2.539	6.793	26	2.480	2.865	6.374
7	2.011	2.421	6.962	17	2.053	2.421	5.861	27	1.510	1.794	4.149
8	2.040	2.440	6.548	18	2.187	2.570	7.601	28	1.373	1.624	3.689
9	1.912	2.266	6.183	19	2.703	3.132	9.516	29	1.614	1.962	4.703
10	1.811	2.161	5.759	20	1.796	2.095	5.513	30	1.439	1.700	3.669
								31	1.401	1.636	3.811

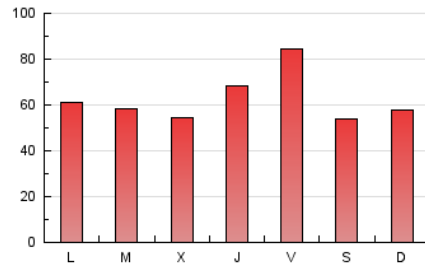
#### 4. Gráficas (Nacional)

##### 4.1 Por día de la semana (promedio)

N. únicos / Visitas (x 100)

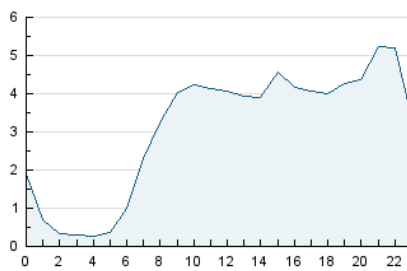


Páginas (x 100)

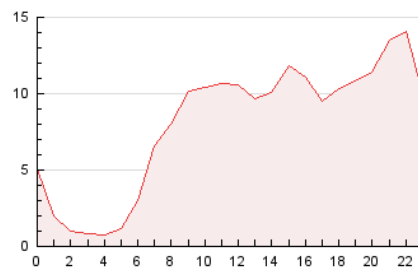


##### 4.2 Por franja horaria (promedio)

Visitas (x 1000)

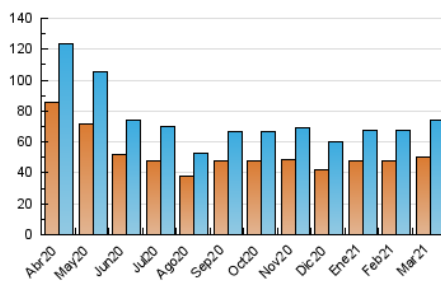


Páginas (x 1000)

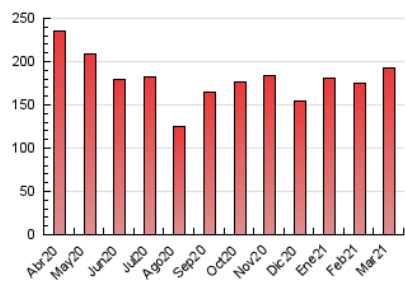


##### 4.3 Por meses

N. únicos / Visitas (x 1000)



Páginas (x 1000)



## 5. Observaciones

Este Medio Electrónico de Comunicación ha sido medido por la herramienta Google Analytics de Google

## 6. Definiciones básicas (Para más información ver Normas Técnicas para el Control de los Medios Electrónicos de Comunicación)

### Página Vista:

Conjunto de ficheros enviado a un usuario como resultado de una petición del mismo recibida por el servidor. Cuando la página está formada por varios marcos (frames), el conjunto de los mismos tendrá, a efectos de cómputo, la consideración de una página unitaria.

### Visita:

Una secuencia ininterrumpida de páginas servidas a un usuario válido. Si dicho usuario no realiza peticiones de páginas en un periodo de tiempo (30 min) la siguiente petición constituirá el inicio de una nueva visita.

### Navegador Único:

Total de combinaciones únicas de una dirección IP y un identificador adicional. Los medios pueden utilizar cookies o el Identificador de Alta de registro.

### Duración Página Vista:

Tiempo acumulado en segundos de todas las páginas vistas (en visitas de dos o más páginas vistas), dividido por el número total de páginas vistas.

### Duración Visita:

Tiempo en segundos de todas las visitas de dos o más páginas vistas, dividido por el número total de visitas de dos o más páginas vistas.

### Tráfico nacional:

Audiencia/difusión correspondiente a España medida en base a los datos de las direcciones IP registradas por el sistema de medición.

## 7. Opinión

De OJDinteractiva, la división de INFORMACIÓN Y CONTROL DE PUBLICACIONES S.A.:

Hemos examinado la información facilitada por el editor del medio electrónico para el periodo que comprende la presente certificación.

Nuestro examen se ha realizado de acuerdo con las normas y procedimientos establecidos en las Normas Técnicas para el Control de los Medios Electrónicos de Comunicación.

En nuestra opinión, la presente certificación presenta razonablemente la difusión/audiencia registrada por este canal.

### ADVERTENCIA:

El trabajo de OJDinteractiva, la división de INFORMACIÓN Y CONTROL DE PUBLICACIONES S.A (INTROL) se limita a la realización de pruebas para la revisión de los datos de recuento suministrados por el editor con la finalidad de expresar una opinión sobre la razonabilidad de dichos datos de acuerdo con las Normas Técnicas para el control de los MEC.

Por tanto, INTROL no acepta responsabilidad alguna por las inexactitudes o errores que puedan existir en los datos de recuento. Tampoco acepta ninguna responsabilidad por la falsedad en los datos de recuento recibidos del editor, ni por otros datos de medición que no están incluidos en el análisis.

Abril - 2021

OJDinteractiva