



## INFORMACION Y CONTROL DE PUBLICACIONES, S.A.

Velázquez, 46, 1ª Drcha - Tel. 91 435 00 32 Fax 91 435 96 05 - 28001 - MADRID  
 Av. Diagonal 497, 5a planta - Tel 93 439 24 18 Fax 93 419 25 34 - 08029 - BARCELONA

**Título:** METROPOLIABIERTA.ELESPANOL.COM - CATALA

**URL Primaria:**

**Editor:** Metròpoli Abierta, S.L.

**Domicilio:** Pau Clarís, 102, 2ª

**Ciudad:** 08009 BARCELONA

**Teléfono:**

**Fax:**

**E-mail:**

**Clasificación:** Noticias e Información

**Sub-Clasificación:** Noticias globales y actualidad

### 1. Cifras totales y promedios (Nacional e Internacional)

MES - AÑO	NAVEGADORES UNICOS	VISITAS	PAGINAS
Marzo - 2026	8.083	12.587	20.424
<b>PROMEDIO DIARIO</b>	<b>342</b>	<b>408</b>	<b>659</b>
<b>PROMEDIO LUNES-VIERNES</b>	375	450	734
<b>PROMEDIO SABADO-DOMINGO</b>	261	308	474
<b>PAGINAS / VISITAS</b>	1,61		
<b>DURACION MEDIA VISITAS</b>	0:02:23		
<b>TIEMPO INTERACCIÓN MEDIO</b>	0:01:15		

### 2. Secciones (Nacional e Internacional)

	PAGINAS	%
<b>HOME</b>	5.485	26.86 %
<b>RESTO</b>	14.939	73.14 %

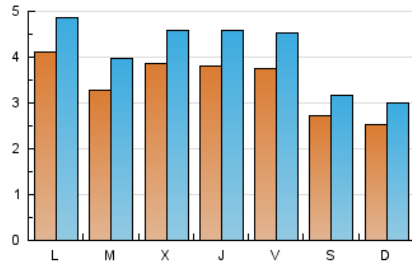
### 3. Por día del mes (Nacional e Internacional)

Día	N. únicos	Visitas	Páginas	Día	N. únicos	Visitas	Páginas	Día	N. únicos	Visitas	Páginas
<b>1</b>	206	243	361	<b>11</b>	402	462	663	<b>21</b>	253	284	450
<b>2</b>	313	374	678	<b>12</b>	306	358	560	<b>22</b>	325	392	589
<b>3</b>	307	385	709	<b>13</b>	258	295	528	<b>23</b>	466	536	833
<b>4</b>	331	399	678	<b>14</b>	188	226	351	<b>24</b>	313	374	691
<b>5</b>	513	609	916	<b>15</b>	209	238	359	<b>25</b>	371	445	859
<b>6</b>	518	656	941	<b>16</b>	286	356	581	<b>26</b>	341	420	735
<b>7</b>	410	479	685	<b>17</b>	287	361	579	<b>27</b>	326	389	621
<b>8</b>	280	327	479	<b>18</b>	436	530	806	<b>28</b>	231	277	507
<b>9</b>	338	413	740	<b>19</b>	365	447	767	<b>29</b>	251	302	489
<b>10</b>	248	299	489	<b>20</b>	401	474	811	<b>30</b>	646	745	1.129
								<b>31</b>	478	562	840

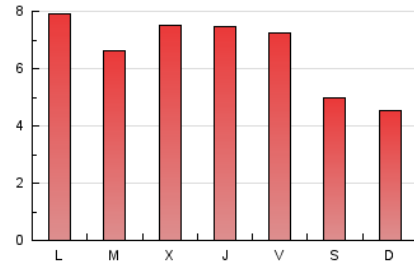
### 4. Gráficas (Nacional e Internacional)

#### 4.1 Por día de la semana (promedio)

N. únicos / Visitas (x 100)

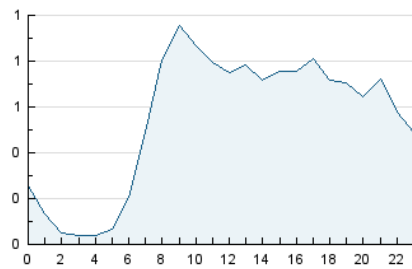


Páginas (x 100)

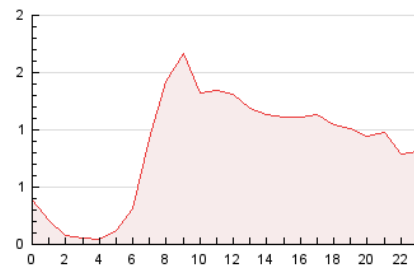


#### 4.2 Por franja horaria (promedio)

Visitas\_ (x 1000)

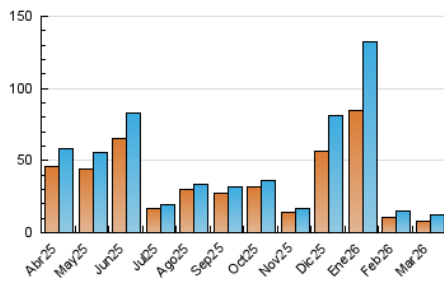


Páginas (x 1000)

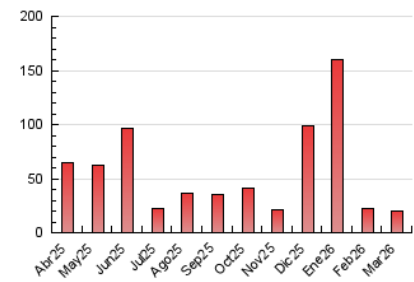


#### 4.3 Por meses

N. únicos / Visitas (x 1000)



Páginas (x 1000)





## INFORMACION Y CONTROL DE PUBLICACIONES, S.A.

Velázquez, 46, 1ª Drcha - Tel. 91 435 00 32 Fax 91 435 96 05 - 28001 - MADRID  
Av. Diagonal 497, 5a planta - Tel 93 439 24 18 Fax 93 419 25 34 - 08029 - BARCELONA

### Anexo - Tráfico Nacional

**Título:** METROPOLIABIERTA.ELESPANOL.COM - CATALA

**URL Primaria:**

**Editor:** Metròpoli Abierta, S.L.

**Domicilio:** Pau Clarís, 102, 2ª

**Ciudad:** 08009 BARCELONA

**Teléfono:**

**Fax:**

**E-mail:**

**Clasificación:** Noticias e Información

**Sub-Clasificación:** Noticias globales y actualidad

#### 1. Cifras totales y promedios (Nacional)

MES - AÑO	NAVEGADORES UNICOS	VISITAS	PAGINAS
Marzo - 2026	7.937	12.347	20.137
<b>PROMEDIO DIARIO</b>	<b>337</b>	<b>401</b>	<b>650</b>
<b>PROMEDIO LUNES-VIERNES</b>	<b>370</b>	<b>442</b>	<b>725</b>
<b>PROMEDIO SABADO-DOMINGO</b>	<b>256</b>	<b>301</b>	<b>466</b>
<b>PAGINAS / VISITAS</b>	<b>1,62</b>		
<b>DURACION MEDIA VISITAS</b>	<b>0:02:24</b>		
<b>TIEMPO INTERACCIÓN MEDIO</b>	<b>0:01:15</b>		

#### 2. Secciones (Nacional)

	PAGINAS	%
<b>HOME</b>	5.446	27.04 %
<b>RESTO</b>	14.691	72.96 %

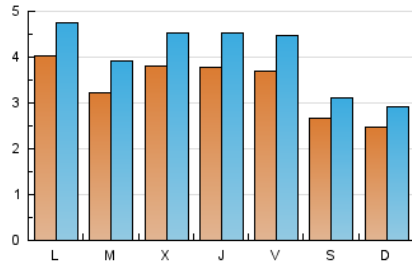
#### 3. Por día del mes (Nacional)

Día	N. únicos	Visitas	Páginas	Día	N. únicos	Visitas	Páginas	Día	N. únicos	Visitas	Páginas
<b>1</b>	199	236	350	<b>11</b>	398	454	656	<b>21</b>	249	279	443
<b>2</b>	303	364	659	<b>12</b>	300	350	552	<b>22</b>	321	383	574
<b>3</b>	302	380	704	<b>13</b>	257	293	526	<b>23</b>	463	532	829
<b>4</b>	324	392	663	<b>14</b>	186	223	348	<b>24</b>	311	372	689
<b>5</b>	509	604	909	<b>15</b>	204	231	351	<b>25</b>	368	442	855
<b>6</b>	514	650	936	<b>16</b>	279	347	563	<b>26</b>	338	417	732
<b>7</b>	402	470	673	<b>17</b>	280	351	568	<b>27</b>	314	377	608
<b>8</b>	274	319	469	<b>18</b>	430	523	799	<b>28</b>	229	274	504
<b>9</b>	334	407	732	<b>19</b>	360	437	756	<b>29</b>	244	294	481
<b>10</b>	245	294	484	<b>20</b>	395	464	788	<b>30</b>	631	726	1.101
								<b>31</b>	474	558	835

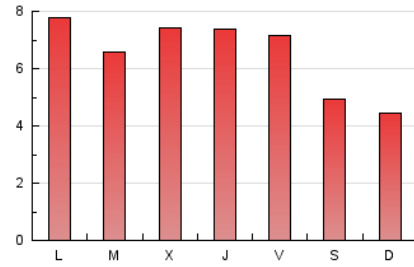
#### 4. Gráficas (Nacional)

##### 4.1 Por día de la semana (promedio)

N. únicos / Visitas (x 100)

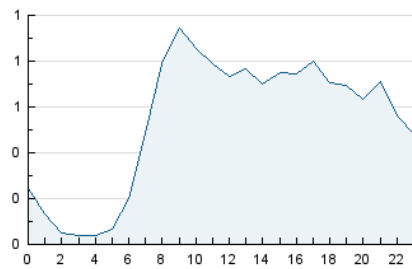


Páginas (x 100)

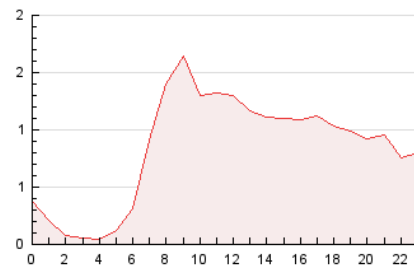


##### 4.2 Por franja horaria (promedio)

Visitas\_ (x 1000)

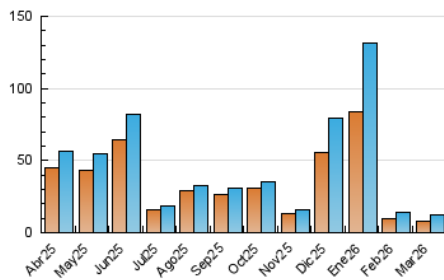


Páginas (x 1000)

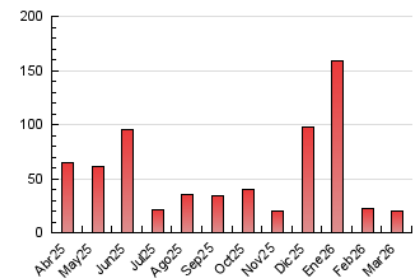


##### 4.3 Por meses

N. únicos / Visitas (x 1000)



Páginas (x 1000)



## 5. Observaciones

Este Medio Electrónico de Comunicación ha sido medido por la herramienta Google Analytics de Google (GA4).

## 6. Definiciones básicas (Para más información ver Normas Técnicas para el Control de los Medios Electrónicos de Comunicación)

### Página Vista:

Conjunto de ficheros enviado a un usuario como resultado de una petición del mismo recibida por el servidor. Cuando la página está formada por varios marcos (frames), el conjunto de los mismos tendrá, a efectos de cómputo, la consideración de una página unitaria.

### Visita:

Una secuencia ininterrumpida de páginas servidas a un usuario válido. Si dicho usuario no realiza peticiones de páginas en un periodo de tiempo (30 min) la siguiente petición constituirá el inicio de una nueva visita.

### Navegador Único:

Total de combinaciones únicas de una dirección IP y un identificador adicional. Los medios pueden utilizar cookies o el Identificador de Alta de registro.

### Duración Página Vista:

Tiempo acumulado en segundos de todas las páginas vistas (en visitas de dos o más páginas vistas), dividido por el número total de páginas vistas.

### Duración Visita:

Tiempo en segundos de todas las visitas de dos o más páginas vistas, dividido por el número total de visitas de dos o más páginas vistas.

### Tráfico nacional:

Audiencia/difusión correspondiente a España medida en base a los datos de las direcciones IP registradas por el sistema de medición.

## 7. Opinión

De OJDinteractiva, la división de INFORMACIÓN Y CONTROL DE PUBLICACIONES S.A.:

Hemos examinado la información facilitada por el editor del medio electrónico para el periodo que comprende la presente certificación.

Nuestro examen se ha realizado de acuerdo con las normas y procedimientos establecidos en las Normas Técnicas para el Control de los Medios Electrónicos de Comunicación.

En nuestra opinión, la presente certificación presenta razonablemente la difusión/audiencia registrada por este canal.

### ADVERTENCIA:

El trabajo de OJDinteractiva, la división de INFORMACIÓN Y CONTROL DE PUBLICACIONES S.A (INTROL) se limita a la realización de pruebas para la revisión de los datos de recuento suministrados por el editor con la finalidad de expresar una opinión sobre la razonabilidad de dichos datos de acuerdo con las Normas Técnicas para el control de los MEC.

Por tanto, INTROL no acepta responsabilidad alguna por las inexactitudes o errores que puedan existir en los datos de recuento. Tampoco acepta ninguna responsabilidad por la falsedad en los datos de recuento recibidos del editor, ni por otros datos de medición que no están incluidos en el análisis.

Abril - 2026

OJDinteractiva