



INFORMACION Y CONTROL DE PUBLICACIONES, S.A.

Velázquez, 46, 1ª Drcha - Tel. 91 435 00 32 Fax 91 435 96 05 - 28001 - MADRID
Av. Diagonal 497, 5a planta - Tel 93 439 24 18 Fax 93 419 25 34 - 08029 - BARCELONA

Título: VISTANOVA.TV
URL Primaria: https://www.vistanova.tv
Editor: Plus Media Marketing y Comunicación, S.L.
Domicilio: Calle del Molí nº60 Partida Madrigueres Sud
Ciudad: 03700 DENIA
Teléfono:
Fax:
E-mail:
Clasificación: Noticias e Información
Sub-Clasificación: Noticias globales y actualidad



1. Cifras totales y promedios (Nacional e Internacional)

MES - AÑO	NAVEGADORES UNICOS	VISITAS	PAGINAS
Noviembre - 2025	1.698	2.359	4.270
PROMEDIO DIARIO	68	78	142
PROMEDIO LUNES-VIERNES	62	73	149
PROMEDIO SABADO-DOMINGO	81	88	128
PAGINAS / VISITAS	1,81		
DURACION MEDIA VISITAS	0:01:31		
TIEMPO INTERACCIÓN MEDIO	0:00:39		

2. Secciones (Nacional e Internacional)

	PAGINAS	%
HOME	577	13.57 %
RESTO	3.674	86.43 %

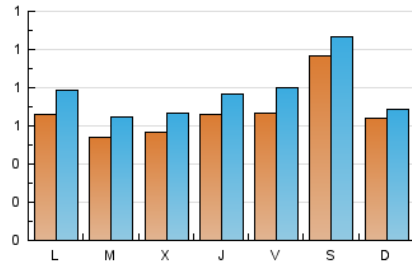
3. Por día del mes (Nacional e Internacional)

Día	N. únicos	Visitas	Páginas	Día	N. únicos	Visitas	Páginas	Día	N. únicos	Visitas	Páginas
1	296	306	383	11	84	98	291	21	40	50	72
2	181	187	240	12	66	79	218	22	92	109	163
3	89	103	238	13	120	135	197	23	50	55	74
4	32	37	107	14	108	113	44	24	35	46	71
5	51	61	121	15	30	31	44	25	52	65	94
6	45	52	200	16	16	17	14	26	97	107	140
7	72	100	338	17	39	43	83	27	66	78	166
8	36	48	154	18	49	59	120	28	49	56	106
9	35	38	95	19	15	19	45	29	29	42	55
10	102	124	266	20	32	42	58	30	40	48	54

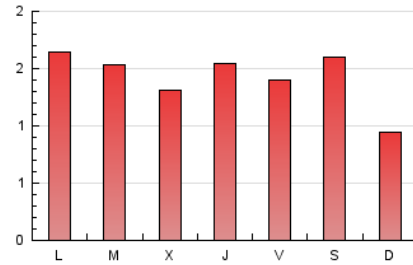
4. Gráficas (Nacional e Internacional)

4.1 Por día de la semana (promedio)

N. únicos / Visitas (x 100)

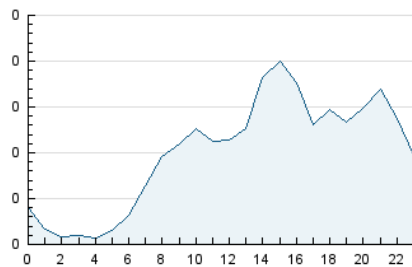


Páginas (x 100)

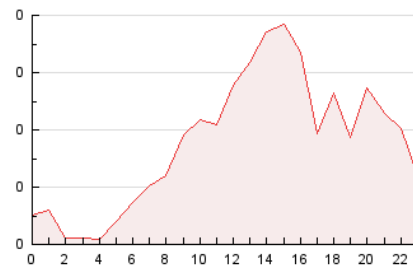


4.2 Por franja horaria (promedio)

Visitas_ (x 1000)

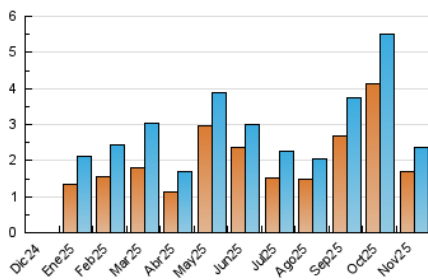


Páginas (x 1000)

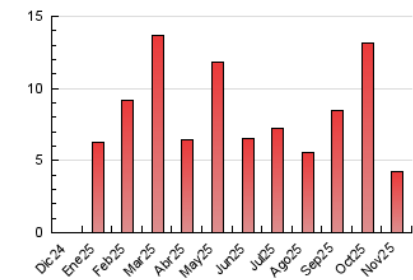


4.3 Por meses

N. únicos / Visitas (x 1000)



Páginas (x 1000)





INFORMACION Y CONTROL DE PUBLICACIONES, S.A.

Velázquez, 46, 1ª Drcha - Tel. 91 435 00 32 Fax 91 435 96 05 - 28001 - MADRID
Av. Diagonal 497, 5a planta - Tel 93 439 24 18 Fax 93 419 25 34 - 08029 - BARCELONA

Anexo - Tráfico Nacional

Título: VISTANOVA.TV
URL Primaria: https://www.vistanova.tv
Editor: Plus Media Marketing y Comunicación, S.L.
Domicilio: Calle del Molí nº60 Partida Madrigueres Sud
Ciudad: 03700 DENIA
Teléfono:
Fax:
E-mail:
Clasificación: Noticias e Información
Sub-Clasificación: Noticias globales y actualidad



1. Cifras totales y promedios (Nacional)

MES - AÑO	NAVEGADORES UNICOS	VISITAS	PAGINAS
Noviembre - 2025	1.658	2.318	4.233
PROMEDIO DIARIO	67	77	140
PROMEDIO LUNES-VIERNES	61	72	148
PROMEDIO SABADO-DOMINGO	79	86	126
PAGINAS / VISITAS	1,83		
DURACION MEDIA VISITAS	0:01:33		
TIEMPO INTERACCIÓN MEDIO	0:00:40		

2. Secciones (Nacional)

	PAGINAS	%
HOME	575	13.64 %
RESTO	3.639	86.36 %

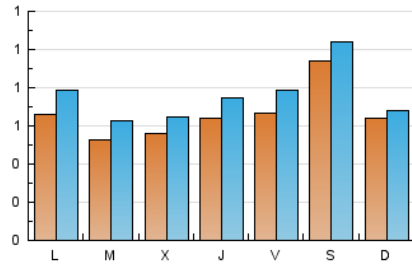
3. Por día del mes (Nacional)

Día	N. únicos	Visitas	Páginas	Día	N. únicos	Visitas	Páginas	Día	N. únicos	Visitas	Páginas
1	286	296	373	11	79	93	286	21	40	50	72
2	179	185	238	12	63	76	213	22	91	108	163
3	88	102	237	13	118	133	196	23	49	54	74
4	32	37	107	14	107	112	44	24	35	46	71
5	49	59	119	15	28	29	44	25	52	65	94
6	43	50	194	16	16	17	14	26	97	107	140
7	70	98	336	17	39	43	83	27	65	77	165
8	36	48	154	18	48	58	120	28	49	56	106
9	34	37	94	19	15	19	45	29	28	41	55
10	101	123	265	20	29	39	58	30	40	48	54

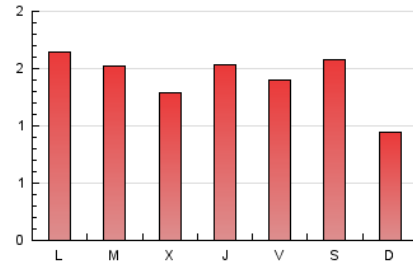
4. Gráficas (Nacional)

4.1 Por día de la semana (promedio)

N. únicos / Visitas (x 100)

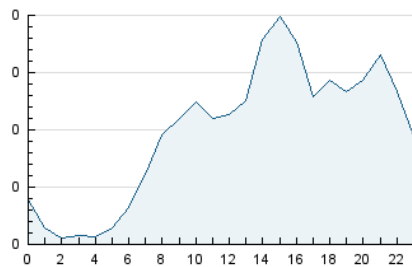


Páginas (x 100)

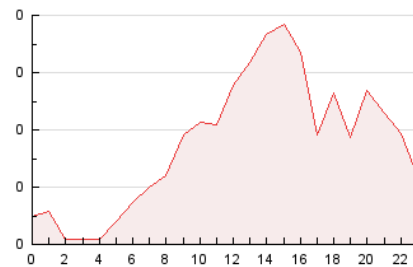


4.2 Por franja horaria (promedio)

Visitas_ (x 1000)

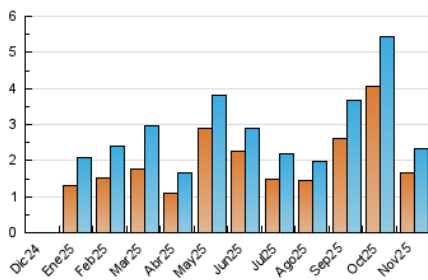


Páginas (x 1000)

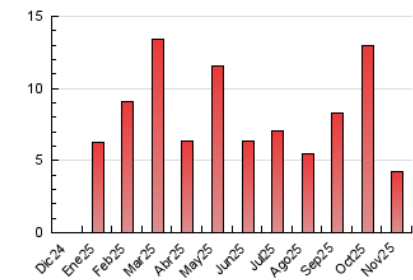


4.3 Por meses

N. únicos / Visitas (x 1000)



Páginas (x 1000)



5. Observaciones

Este Medio Electrónico de Comunicación ha sido medido por la herramienta Google Analytics de Google (GA4).

6. Definiciones básicas (Para más información ver Normas Técnicas para el Control de los Medios Electrónicos de Comunicación)

Página Vista:

Conjunto de ficheros enviado a un usuario como resultado de una petición del mismo recibida por el servidor. Cuando la página está formada por varios marcos (frames), el conjunto de los mismos tendrá, a efectos de cómputo, la consideración de una página unitaria.

Visita:

Una secuencia ininterrumpida de páginas servidas a un usuario válido. Si dicho usuario no realiza peticiones de páginas en un periodo de tiempo (30 min) la siguiente petición constituirá el inicio de una nueva visita.

Navegador Único:

Total de combinaciones únicas de una dirección IP y un identificador adicional. Los medios pueden utilizar cookies o el Identificador de Alta de registro.

Duración Página Vista:

Tiempo acumulado en segundos de todas las páginas vistas (en visitas de dos o más páginas vistas), dividido por el número total de páginas vistas.

Duración Visita:

Tiempo en segundos de todas las visitas de dos o más páginas vistas, dividido por el número total de visitas de dos o más páginas vistas.

Tráfico nacional:

Audiencia/difusión correspondiente a España medida en base a los datos de las direcciones IP registradas por el sistema de medición.

7. Opinión

De OJDinteractiva, la división de INFORMACIÓN Y CONTROL DE PUBLICACIONES S.A.:

Hemos examinado la información facilitada por el editor del medio electrónico para el periodo que comprende la presente certificación.

Nuestro examen se ha realizado de acuerdo con las normas y procedimientos establecidos en las Normas Técnicas para el Control de los Medios Electrónicos de Comunicación.

En nuestra opinión, la presente acta presenta razonablemente la difusión/audiencia registrada por este medio electrónico.

ADVERTENCIA:

El trabajo de OJDinteractiva, la división de INFORMACIÓN Y CONTROL DE PUBLICACIONES S.A (INTROL) se limita a la realización de pruebas para la revisión de los datos de recuento suministrados por el editor con la finalidad de expresar una opinión sobre la razonabilidad de dichos datos de acuerdo con las Normas Técnicas para el control de los MEC.

Por tanto, INTROL no acepta responsabilidad alguna por las inexactitudes o errores que puedan existir en los datos de recuento. Tampoco acepta ninguna responsabilidad por la falsedad en los datos de recuento recibidos del editor, ni por otros datos de medición que no están incluidos en el análisis.

Diciembre - 2025

OJDinteractiva