



## INFORMACION Y CONTROL DE PUBLICACIONES, S.A.

Velázquez, 46, 1ª Drcha - Tel. 91 435 00 32 Fax 91 435 96 05 - 28001 - MADRID  
Av. Diagonal 497, 5a planta - Tel 93 439 24 18 Fax 93 419 25 34 - 08029 - BARCELONA

**Título:** HERALDODELEON.ES  
**URL Primaria:** https://www.heraldodeleon.es  
**Editor:** Editorial Vadinia, S.L.  
**Domicilio:** Calle Ordoño II, número 27, 2 planta, Oficina B.  
**Ciudad:** 24001 LEÓN  
**Teléfono:**  
**Fax:**  
**E-mail:**  
**Clasificación:** Noticias e Información  
**Sub-Clasificación:** Noticias globales y actualidad



### 1. Cifras totales y promedios (Nacional e Internacional)

MES - AÑO	NAVEGADORES UNICOS	VISITAS	PAGINAS
Enero - 2026	175.835	297.611	749.083
<b>PROMEDIO DIARIO</b>	<b>8.469</b>	<b>9.496</b>	<b>24.164</b>
<b>PROMEDIO LUNES-VIERNES</b>	8.700	9.754	24.426
<b>PROMEDIO SABADO-DOMINGO</b>	7.904	8.864	23.522
<b>PAGINAS / VISITAS</b>	2,54		
<b>DURACION MEDIA VISITAS</b>	0:01:31		
<b>TIEMPO INTERACCIÓN MEDIO</b>	0:01:01		

### 2. Secciones (Nacional e Internacional)

	PAGINAS	%
<b>HOME</b>	73.254	9.78 %
<b>RESTO</b>	675.829	90.22 %

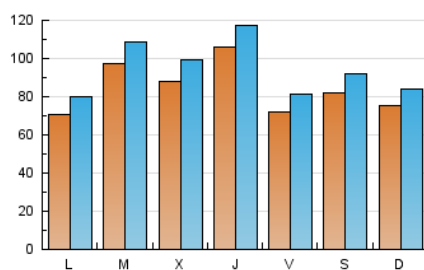
### 3. Por día del mes (Nacional e Internacional)

Día	N. únicos	Visitas	Páginas	Día	N. únicos	Visitas	Páginas	Día	N. únicos	Visitas	Páginas
<b>1</b>	18.718	19.907	41.121	<b>11</b>	13.310	14.665	27.702	<b>21</b>	5.492	6.558	17.128
<b>2</b>	10.128	11.047	29.187	<b>12</b>	8.461	9.324	22.510	<b>22</b>	10.284	11.445	21.930
<b>3</b>	9.628	10.603	29.328	<b>13</b>	8.130	9.449	18.802	<b>23</b>	6.891	7.922	20.404
<b>4</b>	4.986	5.638	18.119	<b>14</b>	9.042	9.994	21.625	<b>24</b>	3.447	4.127	9.210
<b>5</b>	6.954	7.784	22.100	<b>15</b>	8.819	9.911	20.248	<b>25</b>	6.454	7.046	24.611
<b>6</b>	18.556	19.416	36.818	<b>16</b>	6.849	8.000	48.830	<b>26</b>	7.780	8.812	44.801
<b>7</b>	14.330	15.586	25.152	<b>17</b>	5.364	6.229	26.581	<b>27</b>	6.835	7.840	23.839
<b>8</b>	8.982	10.044	15.451	<b>18</b>	5.311	6.312	31.134	<b>28</b>	6.233	7.532	22.999
<b>9</b>	6.545	7.462	13.722	<b>19</b>	5.190	6.159	19.446	<b>29</b>	6.148	7.247	20.373
<b>10</b>	13.620	15.222	24.804	<b>20</b>	5.543	6.754	16.974	<b>30</b>	5.489	6.397	13.922
								<b>31</b>	9.015	9.934	20.212

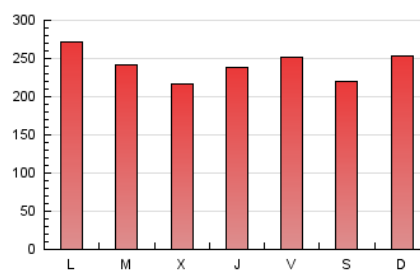
#### 4. Gráficas (Nacional e Internacional)

##### 4.1 Por día de la semana (promedio)

N. únicos / Visitas (x 100)

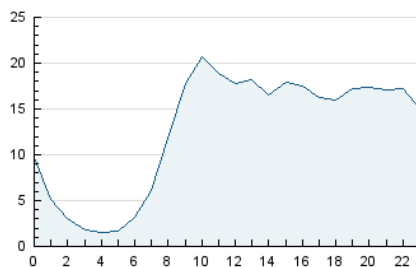


Páginas (x 100)

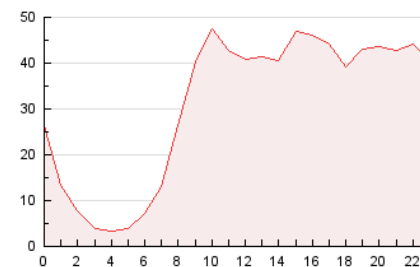


##### 4.2 Por franja horaria (promedio)

Visitas\_ (x 1000)

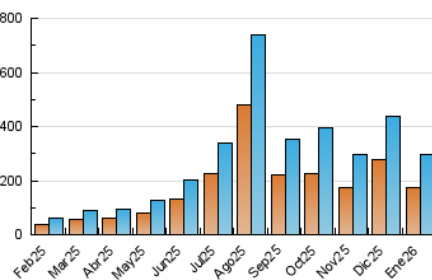


Páginas (x 1000)

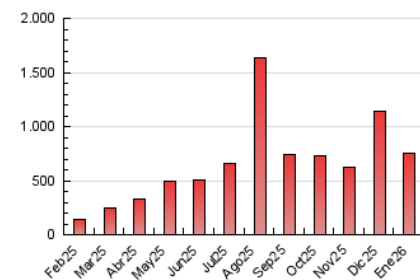


##### 4.3 Por meses

N. únicos / Visitas (x 1000)



Páginas (x 1000)





## INFORMACION Y CONTROL DE PUBLICACIONES, S.A.

Velázquez, 46, 1ª Drcha - Tel. 91 435 00 32 Fax 91 435 96 05 - 28001 - MADRID  
Av. Diagonal 497, 5a planta - Tel 93 439 24 18 Fax 93 419 25 34 - 08029 - BARCELONA

### Anexo - Tráfico Nacional

**Título:** HERALDODELEON.ES  
**URL Primaria:** https://www.heraldodeleon.es  
**Editor:** Editorial Vadinia, S.L.  
**Domicilio:** Calle Ordoño II, número 27, 2 planta, Oficina B.  
**Ciudad:** 24001 LEÓN  
**Teléfono:**  
**Fax:**  
**E-mail:**  
**Clasificación:** Noticias e Información  
**Sub-Clasificación:** Noticias globales y actualidad



#### 1. Cifras totales y promedios (Nacional)

MES - AÑO	NAVEGADORES UNICOS	VISITAS	PAGINAS
Enero - 2026	171.147	290.128	735.513
<b>PROMEDIO DIARIO</b>	<b>8.289</b>	<b>9.299</b>	<b>23.726</b>
<b>PROMEDIO LUNES-VIERNES</b>	8.521	9.562	23.994
<b>PROMEDIO SABADO-DOMINGO</b>	7.724	8.656	23.072
<b>PAGINAS / VISITAS</b>	2,55		
<b>DURACION MEDIA VISITAS</b>	0:01:32		
<b>TIEMPO INTERACCIÓN MEDIO</b>	0:01:02		

#### 2. Secciones (Nacional)

	PAGINAS	%
<b>HOME</b>	72.285	9.83 %
<b>RESTO</b>	663.228	90.17 %

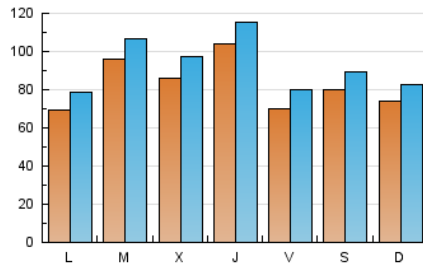
#### 3. Por día del mes (Nacional)

Día	N. únicos	Visitas	Páginas	Día	N. únicos	Visitas	Páginas	Día	N. únicos	Visitas	Páginas
1	18.492	19.760	40.806	11	13.139	14.550	27.385	21	5.366	6.425	16.875
2	9.977	10.904	28.520	12	8.302	9.150	22.162	22	10.159	11.349	21.631
3	9.033	9.877	28.339	13	7.920	9.146	18.492	23	6.815	7.761	19.916
4	4.853	5.465	17.578	14	8.894	9.837	21.296	24	3.376	4.052	9.028
5	6.782	7.595	21.740	15	8.666	9.736	19.961	25	6.351	6.940	24.349
6	18.246	19.121	36.246	16	6.679	7.841	48.178	26	7.601	8.639	44.264
7	14.081	15.289	24.670	17	5.255	6.137	26.272	27	6.698	7.686	23.390
8	8.832	9.854	15.183	18	5.200	6.165	30.545	28	6.089	7.365	22.705
9	6.407	7.316	13.419	19	5.050	6.024	18.938	29	5.816	6.879	19.557
10	13.428	14.940	24.411	20	5.419	6.596	16.439	30	5.165	6.081	13.481
								31	8.878	9.779	19.737

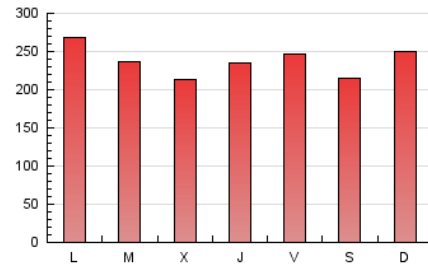
#### 4. Gráficas (Nacional)

##### 4.1 Por día de la semana (promedio)

N. únicos / Visitas (x 100)

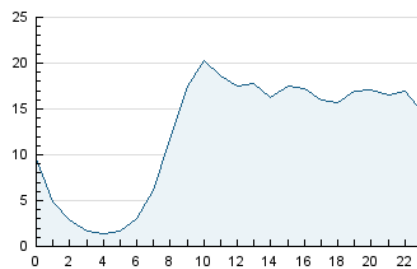


Páginas (x 100)

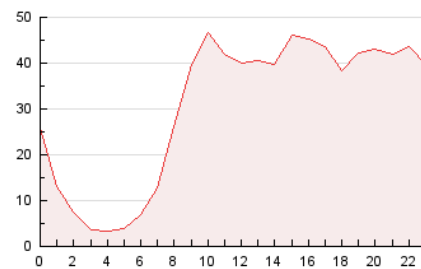


##### 4.2 Por franja horaria (promedio)

Visitas\_ (x 1000)

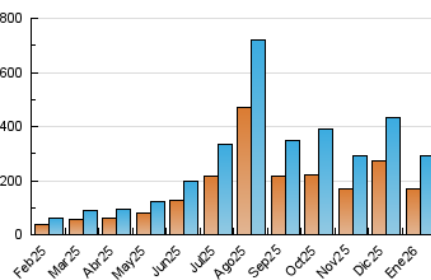


Páginas (x 1000)

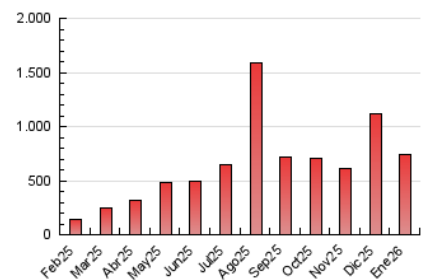


##### 4.3 Por meses

N. únicos / Visitas (x 1000)



Páginas (x 1000)



## 5. Observaciones

Este Medio Electrónico de Comunicación ha sido medido por la herramienta Google Analytics de Google (GA4).

## 6. Definiciones básicas (Para más información ver Normas Técnicas para el Control de los Medios Electrónicos de Comunicación)

### Página Vista:

Conjunto de ficheros enviado a un usuario como resultado de una petición del mismo recibida por el servidor. Cuando la página está formada por varios marcos (frames), el conjunto de los mismos tendrá, a efectos de cómputo, la consideración de una página unitaria.

### Visita:

Una secuencia ininterrumpida de páginas servidas a un usuario válido. Si dicho usuario no realiza peticiones de páginas en un periodo de tiempo (30 min) la siguiente petición constituirá el inicio de una nueva visita.

### Navegador Único:

Total de combinaciones únicas de una dirección IP y un identificador adicional. Los medios pueden utilizar cookies o el Identificador de Alta de registro.

### Duración Página Vista:

Tiempo acumulado en segundos de todas las páginas vistas (en visitas de dos o más páginas vistas), dividido por el número total de páginas vistas.

### Duración Visita:

Tiempo en segundos de todas las visitas de dos o más páginas vistas, dividido por el número total de visitas de dos o más páginas vistas.

### Tráfico nacional:

Audiencia/difusión correspondiente a España medida en base a los datos de las direcciones IP registradas por el sistema de medición.

## 7. Opinión

De OJDinteractiva, la división de INFORMACIÓN Y CONTROL DE PUBLICACIONES S.A.:

Hemos examinado la información facilitada por el editor del medio electrónico para el periodo que comprende la presente certificación.

Nuestro examen se ha realizado de acuerdo con las normas y procedimientos establecidos en las Normas Técnicas para el Control de los Medios Electrónicos de Comunicación.

En nuestra opinión, la presente acta presenta razonablemente la difusión/audiencia registrada por este medio electrónico.

### ADVERTENCIA:

El trabajo de OJDinteractiva, la división de INFORMACIÓN Y CONTROL DE PUBLICACIONES S.A (INTROL) se limita a la realización de pruebas para la revisión de los datos de recuento suministrados por el editor con la finalidad de expresar una opinión sobre la razonabilidad de dichos datos de acuerdo con las Normas Técnicas para el control de los MEC.

Por tanto, INTROL no acepta responsabilidad alguna por las inexactitudes o errores que puedan existir en los datos de recuento. Tampoco acepta ninguna responsabilidad por la falsedad en los datos de recuento recibidos del editor, ni por otros datos de medición que no están incluidos en el análisis.

Febrero - 2026

OJDinteractiva