



## INFORMACION Y CONTROL DE PUBLICACIONES, S.A.

Velázquez, 46, 1ª Drcha - Tel. 91 435 00 32 Fax 91 435 96 05 - 28001 - MADRID  
Av. Diagonal 497, 5a planta - Tel 93 439 24 18 Fax 93 419 25 34 - 08029 - BARCELONA

**Título:** MOSTOLESHOY.COM  
**URL Primaria:** https://mostoleshoi.com  
**Editor:** Madrid Press Comunicación y Noticias, S.L.  
**Domicilio:** Av. Alcalde José Aranda, 53 Posterior Local 4  
**Ciudad:** 28924 ALCORCON  
**Teléfono:**  
**Fax:**  
**E-mail:**  
**Clasificación:** Noticias e Información  
**Sub-Clasificación:** Noticias globales y actualidad

### 1. Cifras totales y promedios (Nacional e Internacional)

MES - AÑO	NAVEGADORES UNICOS	VISITAS	PAGINAS
Diciembre - 2025	225.044	540.752	731.557
<b>PROMEDIO DIARIO</b>	<b>13.866</b>	<b>17.170</b>	<b>23.281</b>
<b>PROMEDIO LUNES-VIERNES</b>	13.168	16.437	22.514
<b>PROMEDIO SABADO-DOMINGO</b>	15.873	19.280	25.486
<b>PAGINAS / VISITAS</b>	1,36		
<b>DURACION MEDIA VISITAS</b>	0:01:02		
<b>TIEMPO INTERACCIÓN MEDIO</b>	0:01:31		

### 2. Secciones (Nacional e Internacional)

	PAGINAS	%
<b>HOME</b>	8.503	1.18 %
<b>RESTO</b>	713.204	98.82 %

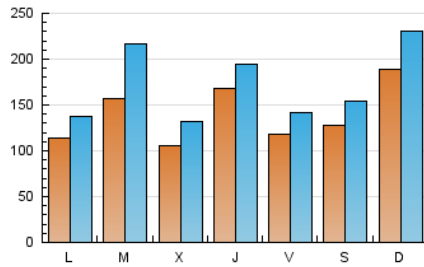
### 3. Por día del mes (Nacional e Internacional)

Día	N. únicos	Visitas	Páginas	Día	N. únicos	Visitas	Páginas	Día	N. únicos	Visitas	Páginas
1	6.251	7.177	10.357	11	29.308	32.090	44.587	21	10.947	12.837	16.021
2	6.264	7.689	10.828	12	11.598	14.014	18.592	22	13.234	14.789	20.858
3	5.151	6.222	7.945	13	7.688	8.775	11.525	23	12.898	15.794	20.394
4	9.786	12.017	16.320	14	3.532	4.164	5.605	24	3.006	3.351	4.594
5	2.867	3.253	4.540	15	2.065	2.276	3.239	25	3.500	3.781	5.055
6	1.073	1.186	1.709	16	48.275	71.364	97.673	26	11.397	13.871	17.807
7	1.034	1.148	1.572	17	31.860	41.750	60.601	27	15.158	18.295	23.978
8	744	842	1.228	18	24.399	30.120	41.510	28	60.091	74.290	101.503
9	1.578	1.796	2.652	19	21.302	25.457	33.908	29	34.485	43.883	59.089
10	7.616	8.649	12.202	20	27.457	33.545	41.971	30	9.792	11.625	15.849
								31	5.491	6.235	7.995

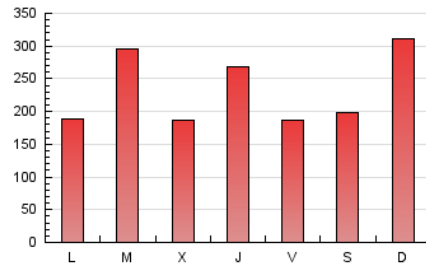
#### 4. Gráficas (Nacional e Internacional)

##### 4.1 Por día de la semana (promedio)

N. únicos / Visitas (x 100)

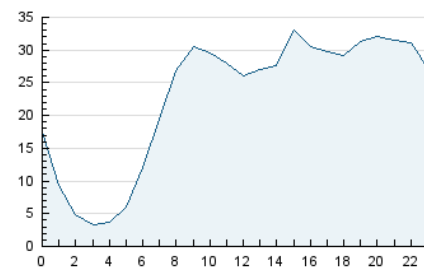


Páginas (x 100)

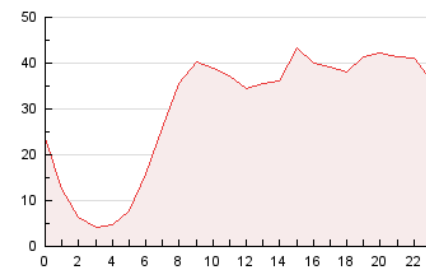


##### 4.2 Por franja horaria (promedio)

Visitas\_ (x 1000)

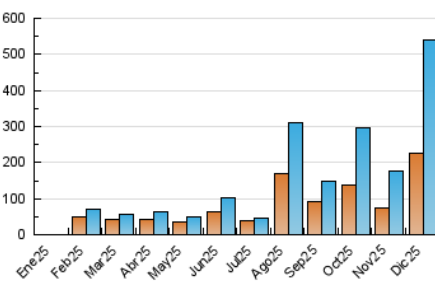


Páginas (x 1000)

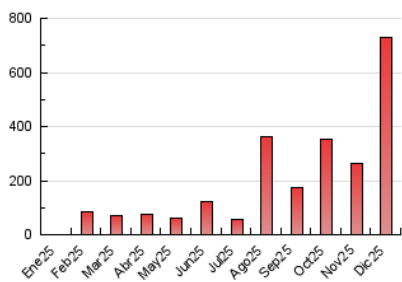


##### 4.3 Por meses

N. únicos / Visitas (x 1000)



Páginas (x 1000)





## INFORMACION Y CONTROL DE PUBLICACIONES, S.A.

Velázquez, 46, 1ª Drcha - Tel. 91 435 00 32 Fax 91 435 96 05 - 28001 - MADRID  
Av. Diagonal 497, 5a planta - Tel 93 439 24 18 Fax 93 419 25 34 - 08029 - BARCELONA

### Anexo - Tráfico Nacional

**Título:** MOSTOLESHOY.COM  
**URL Primaria:** https://mostoleshoy.com  
**Editor:** Madrid Press Comunicación y Noticias, S.L.  
**Domicilio:** Av. Alcalde José Aranda, 53 Posterior Local 4  
**Ciudad:** 28924 ALCORCON  
**Teléfono:**  
**Fax:**  
**E-mail:**  
**Clasificación:** Noticias e Información  
**Sub-Clasificación:** Noticias globales y actualidad

#### 1. Cifras totales y promedios (Nacional)

MES - AÑO	NAVEGADORES UNICOS	VISITAS	PAGINAS
Diciembre - 2025	222.978	536.598	727.347
<b>PROMEDIO DIARIO</b>	<b>13.777</b>	<b>17.064</b>	<b>23.148</b>
<b>PROMEDIO LUNES-VIERNES</b>	13.078	16.328	22.377
<b>PROMEDIO SABADO-DOMINGO</b>	15.786	19.180	25.365
<b>PAGINAS / VISITAS</b>	1,36		
<b>DURACION MEDIA VISITAS</b>	0:01:02		
<b>TIEMPO INTERACCIÓN MEDIO</b>	0:01:31		

#### 2. Secciones (Nacional)

	PAGINAS	%
<b>HOME</b>	7.958	1.11 %
<b>RESTO</b>	709.643	98.89 %

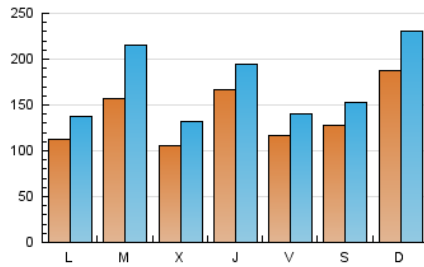
#### 3. Por día del mes (Nacional)

Día	N. únicos	Visitas	Páginas	Día	N. únicos	Visitas	Páginas	Día	N. únicos	Visitas	Páginas
1	6.240	7.171	10.337	11	29.213	31.919	44.447	21	10.876	12.729	15.933
2	6.187	7.583	10.730	12	11.524	13.920	18.490	22	13.123	14.613	20.711
3	5.059	6.122	7.810	13	7.608	8.684	11.419	23	12.793	15.676	20.242
4	9.693	11.911	16.190	14	3.477	4.090	5.521	24	2.948	3.283	4.517
5	2.776	3.137	4.404	15	1.980	2.161	3.113	25	3.442	3.715	4.982
6	1.023	1.131	1.642	16	48.177	71.265	97.468	26	11.283	13.771	17.643
7	980	1.085	1.506	17	31.736	41.621	60.451	27	15.051	18.134	23.858
8	698	790	1.174	18	24.282	29.982	41.304	28	59.872	74.175	101.205
9	1.497	1.693	2.535	19	21.214	25.324	33.692	29	34.328	43.722	58.805
10	7.503	8.541	12.043	20	27.399	33.414	41.838	30	9.685	11.488	15.699
								31	5.415	6.140	7.892

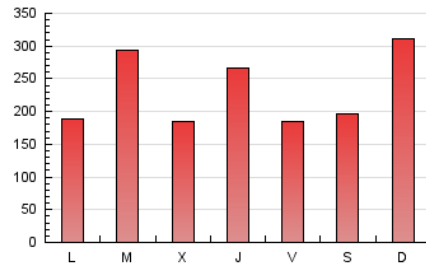
#### 4. Gráficas (Nacional)

##### 4.1 Por día de la semana (promedio)

N. únicos / Visitas (x 100)

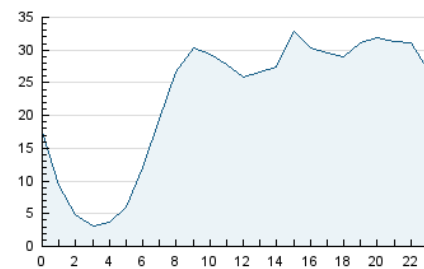


Páginas (x 100)

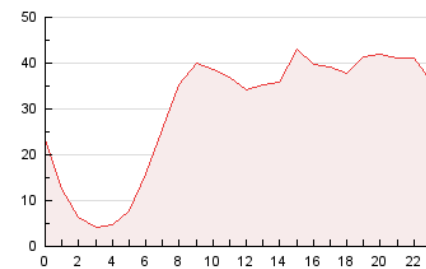


##### 4.2 Por franja horaria (promedio)

Visitas\_ (x 1000)

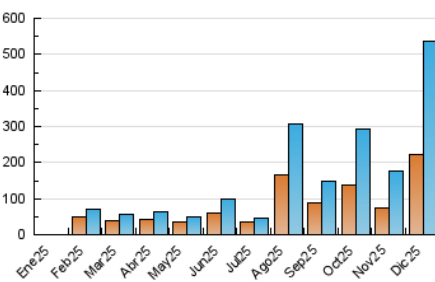


Páginas (x 1000)

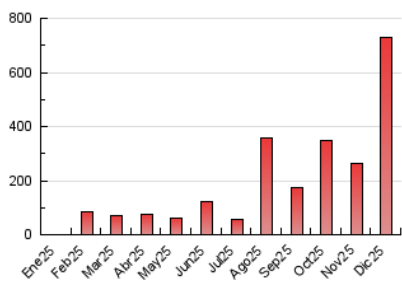


##### 4.3 Por meses

N. únicos / Visitas (x 1000)



Páginas (x 1000)



## 5. Observaciones

Este Medio Electrónico de Comunicación ha sido medido por la herramienta Google Analytics de Google (GA4).

## 6. Definiciones básicas (Para más información ver Normas Técnicas para el Control de los Medios Electrónicos de Comunicación)

### Página Vista:

Conjunto de ficheros enviado a un usuario como resultado de una petición del mismo recibida por el servidor. Cuando la página está formada por varios marcos (frames), el conjunto de los mismos tendrá, a efectos de cómputo, la consideración de una página unitaria.

### Visita:

Una secuencia ininterrumpida de páginas servidas a un usuario válido. Si dicho usuario no realiza peticiones de páginas en un periodo de tiempo (30 min) la siguiente petición constituirá el inicio de una nueva visita.

### Navegador Único:

Total de combinaciones únicas de una dirección IP y un identificador adicional. Los medios pueden utilizar cookies o el Identificador de Alta de registro.

### Duración Página Vista:

Tiempo acumulado en segundos de todas las páginas vistas (en visitas de dos o más páginas vistas), dividido por el número total de páginas vistas.

### Duración Visita:

Tiempo en segundos de todas las visitas de dos o más páginas vistas, dividido por el número total de visitas de dos o más páginas vistas.

### Tráfico nacional:

Audiencia/difusión correspondiente a España medida en base a los datos de las direcciones IP registradas por el sistema de medición.

## 7. Opinión

De OJDinteractiva, la división de INFORMACIÓN Y CONTROL DE PUBLICACIONES S.A.:

Hemos examinado la información facilitada por el editor del medio electrónico para el periodo que comprende la presente certificación.

Nuestro examen se ha realizado de acuerdo con las normas y procedimientos establecidos en las Normas Técnicas para el Control de los Medios Electrónicos de Comunicación.

En nuestra opinión, la presente acta presenta razonablemente la difusión/audiencia registrada por este medio electrónico.

### ADVERTENCIA:

El trabajo de OJDinteractiva, la división de INFORMACIÓN Y CONTROL DE PUBLICACIONES S.A (INTROL) se limita a la realización de pruebas para la revisión de los datos de recuento suministrados por el editor con la finalidad de expresar una opinión sobre la razonabilidad de dichos datos de acuerdo con las Normas Técnicas para el control de los MEC.

Por tanto, INTROL no acepta responsabilidad alguna por las inexactitudes o errores que puedan existir en los datos de recuento. Tampoco acepta ninguna responsabilidad por la falsedad en los datos de recuento recibidos del editor, ni por otros datos de medición que no están incluidos en el análisis.

- 2025

OJDinteractiva