



INFORMACION Y CONTROL DE PUBLICACIONES, S.A.

Velázquez, 46, 1º Drcha - Tel. 91 435 00 32 Fax 91 435 96 05 - 28001 - MADRID
Av. Diagonal 497, 5a planta - Tel 93 439 24 18 Fax 93 419 25 34 - 08029 - BARCELONA

Título: MAESTRAT.TV
URL Primaria: https://www.maestrat.tv/
Editor: Maestrat TV, S.L.
Domicilio: Puente nº 15 bajos
Ciudad: 12500 VINARÓS
Teléfono:
Fax:
E-mail:
Clasificación: Entretenimiento
Sub-Clasificación: Broadcast



1. Cifras totales y promedios (Nacional e Internacional)

MES - AÑO	NAVEGADORES UNICOS	VISITAS	PAGINAS
Diciembre - 2025	2.938	3.904	4.992
PROMEDIO DIARIO	118	125	161
PROMEDIO LUNES-VIERNES	125	133	173
PROMEDIO SABADO-DOMINGO	99	103	126
PAGINAS / VISITAS	1,29		
DURACION MEDIA VISITAS	0:00:39		
TIEMPO INTERACCIÓN MEDIO	0:00:15		

2. Secciones (Nacional e Internacional)

	PAGINAS	%
HOME	469	9.40 %
RESTO	4.523	90.60 %

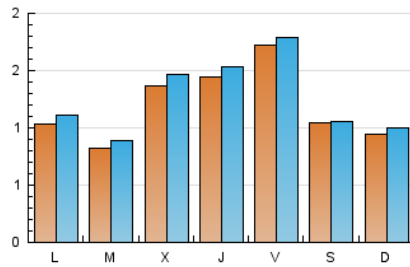
3. Por día del mes (Nacional e Internacional)

Día	N. únicos	Visitas	Páginas	Día	N. únicos	Visitas	Páginas	Día	N. únicos	Visitas	Páginas
1	98	108	147	11	63	64	99	21	36	37	38
2	81	85	120	12	63	71	111	22	66	67	112
3	333	351	418	13	61	66	83	23	46	48	100
4	249	268	298	14	78	83	122	24	23	26	39
5	158	162	170	15	242	266	351	25	178	182	219
6	85	86	114	16	146	161	238	26	225	230	241
7	92	94	114	17	134	147	232	27	208	209	228
8	53	54	62	18	85	98	158	28	170	184	240
9	93	104	135	19	242	254	288	29	55	58	81
10	161	174	222	20	63	64	72	30	42	46	73
								31	33	35	67

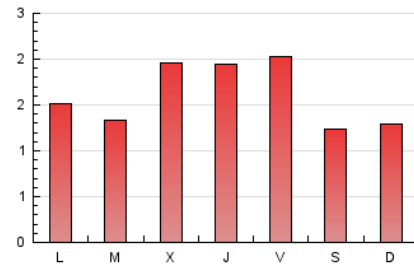
4. Gráficas (Nacional e Internacional)

4.1 Por día de la semana (promedio)

N. únicos / Visitas (x 100)

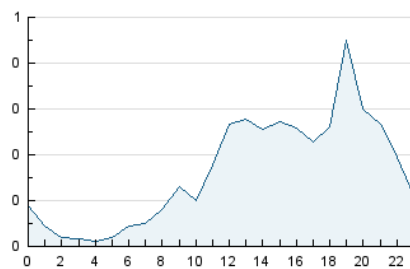


Páginas (x 100)

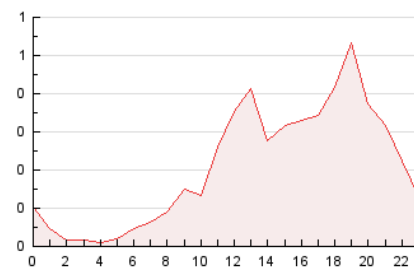


4.2 Por franja horaria (promedio)

Visitas_ (x 1000)

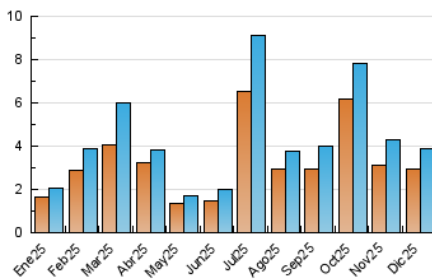


Páginas (x 1000)

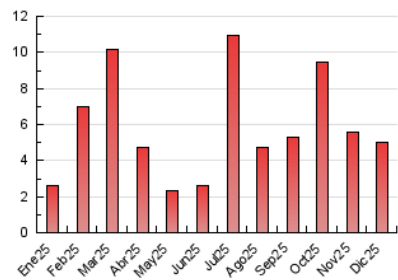


4.3 Por meses

N. únicos / Visitas (x 1000)



Páginas (x 1000)





INFORMACION Y CONTROL DE PUBLICACIONES, S.A.

Velázquez, 46, 1ª Drcha - Tel. 91 435 00 32 Fax 91 435 96 05 - 28001 - MADRID
 Av. Diagonal 497, 5a planta - Tel 93 439 24 18 Fax 93 419 25 34 - 08029 - BARCELONA

Anexo - Tráfico Nacional

Título: MAESTRAT.TV
URL Primaria: https://www.maestrat.tv/
Editor: Maestrat TV, S.L.
Domicilio: Puente nº 15 bajos
Ciudad: 12500 VINARÓS
Teléfono:
Fax:
E-mail:
Clasificación: Entretenimiento
Sub-Clasificación: Broadcast



1. Cifras totales y promedios (Nacional)

MES - AÑO	NAVEGADORES UNICOS	VISITAS	PAGINAS
Diciembre - 2025	2.922	3.894	4.973
PROMEDIO DIARIO	118	125	160
PROMEDIO LUNES-VIERNES	124	132	172
PROMEDIO SABADO-DOMINGO	99	103	126
PAGINAS / VISITAS	1,29		
DURACION MEDIA VISITAS	0:00:39		
TIEMPO INTERACCIÓN MEDIO	0:00:15		

2. Secciones (Nacional)

	PAGINAS	%
HOME	462	9.29 %
RESTO	4.511	90.71 %

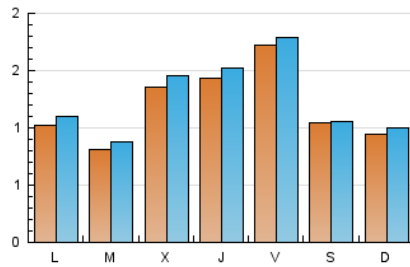
3. Por día del mes (Nacional)

Día	N. únicos	Visitas	Páginas	Día	N. únicos	Visitas	Páginas	Día	N. únicos	Visitas	Páginas
1	97	107	146	11	62	63	98	21	36	37	38
2	80	84	119	12	63	71	111	22	66	67	112
3	331	349	416	13	60	65	82	23	46	48	100
4	247	266	296	14	78	83	122	24	23	26	39
5	158	162	170	15	241	265	348	25	178	182	219
6	85	86	114	16	145	160	237	26	225	230	241
7	92	94	114	17	133	146	231	27	206	207	226
8	53	54	62	18	84	97	157	28	170	184	240
9	93	104	135	19	241	253	287	29	55	58	81
10	160	173	221	20	63	64	72	30	41	45	72
								31	33	35	67

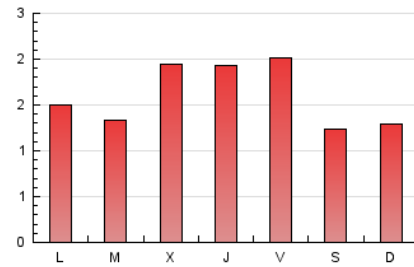
4. Gráficas (Nacional)

4.1 Por día de la semana (promedio)

N. únicos / Visitas (x 100)



Páginas (x 100)

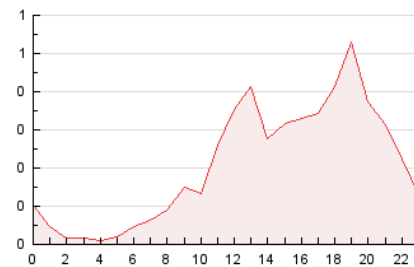


4.2 Por franja horaria (promedio)

Visitas_ (x 1000)

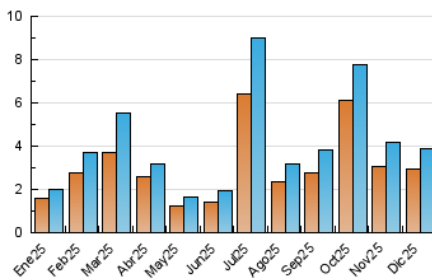


Páginas (x 1000)

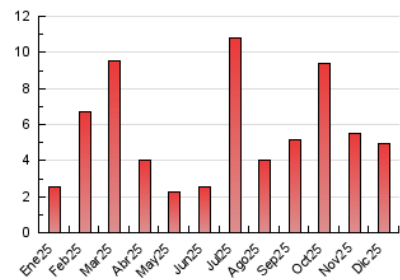


4.3 Por meses

N. únicos / Visitas (x 1000)



Páginas (x 1000)



5. Observaciones

Este Medio Electrónico de Comunicación ha sido medido por la herramienta Google Analytics de Google (GA4).

6. Definiciones básicas (Para más información ver Normas Técnicas para el Control de los Medios Electrónicos de Comunicación)

Página Vista:

Conjunto de ficheros enviado a un usuario como resultado de una petición del mismo recibida por el servidor. Cuando la página está formada por varios marcos (frames), el conjunto de los mismos tendrá, a efectos de cómputo, la consideración de una página unitaria.

Visita:

Una secuencia ininterrumpida de páginas servidas a un usuario válido. Si dicho usuario no realiza peticiones de páginas en un periodo de tiempo (30 min) la siguiente petición constituirá el inicio de una nueva visita.

Navegador Único:

Total de combinaciones únicas de una dirección IP y un identificador adicional. Los medios pueden utilizar cookies o el Identificador de Alta de registro.

Duración Página Vista:

Tiempo acumulado en segundos de todas las páginas vistas (en visitas de dos o más páginas vistas), dividido por el número total de páginas vistas.

Duración Visita:

Tiempo en segundos de todas las visitas de dos o más páginas vistas, dividido por el número total de visitas de dos o más páginas vistas.

Tráfico nacional:

Audiencia/difusión correspondiente a España medida en base a los datos de las direcciones IP registradas por el sistema de medición.

7. Opinión

De OJDinteractiva, la división de INFORMACIÓN Y CONTROL DE PUBLICACIONES S.A.:

Hemos examinado la información facilitada por el editor del medio electrónico para el periodo que comprende la presente certificación.

Nuestro examen se ha realizado de acuerdo con las normas y procedimientos establecidos en las Normas Técnicas para el Control de los Medios Electrónicos de Comunicación.

En nuestra opinión, la presente acta presenta razonablemente la difusión/audiencia registrada por este medio electrónico.

ADVERTENCIA:

El trabajo de OJDinteractiva, la división de INFORMACIÓN Y CONTROL DE PUBLICACIONES S.A (INTROL) se limita a la realización de pruebas para la revisión de los datos de recuento suministrados por el editor con la finalidad de expresar una opinión sobre la razonabilidad de dichos datos de acuerdo con las Normas Técnicas para el control de los MEC.

Por tanto, INTROL no acepta responsabilidad alguna por las inexactitudes o errores que puedan existir en los datos de recuento. Tampoco acepta ninguna responsabilidad por la falsedad en los datos de recuento recibidos del editor, ni por otros datos de medición que no están incluidos en el análisis.

- 2025

OJDinteractiva