



## INFORMACION Y CONTROL DE PUBLICACIONES, S.A.

Velázquez, 46, 1ª Drcha - Tel. 91 435 00 32 Fax 91 435 96 05 - 28001 - MADRID  
Av. Diagonal 497, 5a planta - Tel 93 439 24 18 Fax 93 419 25 34 - 08029 - BARCELONA

**Título:** MAESTRAT.TV  
**URL Primaria:** https://www.maestrat.tv/  
**Editor:** Maestrat TV, S.L.  
**Domicilio:** Puente nº 15 bajos  
**Ciudad:** 12500 VINARÓS  
**Teléfono:**  
**Fax:**  
**E-mail:**  
**Clasificación:** Entretenimiento  
**Sub-Clasificación:** Broadcast



### 1. Cifras totales y promedios (Nacional e Internacional)

MES - AÑO	NAVEGADORES UNICOS	VISITAS	PAGINAS
Mayo - 2026	3.348	4.689	5.740
<b>PROMEDIO DIARIO</b>	<b>140</b>	<b>147</b>	<b>185</b>
<b>PROMEDIO LUNES-VIERNES</b>	137	146	188
<b>PROMEDIO SABADO-DOMINGO</b>	147	151	178
<b>PAGINAS / VISITAS</b>	1,26		
<b>DURACION MEDIA VISITAS</b>	0:00:41		
<b>TIEMPO INTERACCIÓN MEDIO</b>	0:00:13		

### 2. Secciones (Nacional e Internacional)

	PAGINAS	%
<b>HOME</b>	385	6.71 %
<b>RESTO</b>	5.355	93.29 %

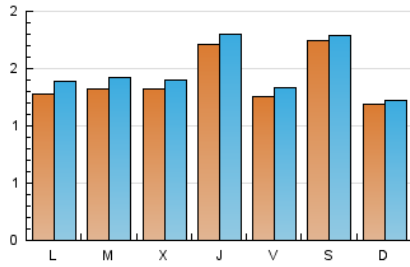
### 3. Por día del mes (Nacional e Internacional)

Día	N. únicos	Visitas	Páginas	Día	N. únicos	Visitas	Páginas	Día	N. únicos	Visitas	Páginas
1	54	56	64	11	170	189	248	21	110	120	167
2	29	30	33	12	198	212	266	22	69	71	90
3	113	117	162	13	97	99	123	23	77	81	100
4	167	180	228	14	176	180	226	24	38	39	72
5	140	150	201	15	145	153	199	25	71	74	103
6	180	194	242	16	97	99	142	26	113	123	155
7	176	191	239	17	76	81	102	27	136	142	171
8	156	161	209	18	103	112	159	28	223	228	262
9	86	93	116	19	76	83	172	29	208	222	278
10	45	46	53	20	116	123	155	30	585	593	642
								31	321	327	361

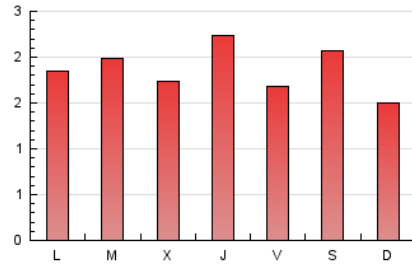
### 4. Gráficas (Nacional e Internacional)

#### 4.1 Por día de la semana (promedio)

N. únicos / Visitas (x 100)



Páginas (x 100)

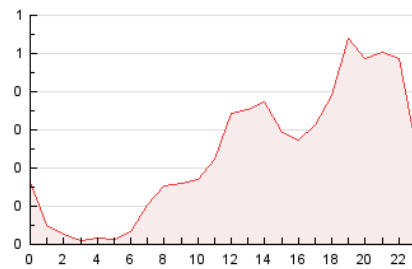


#### 4.2 Por franja horaria (promedio)

Visitas\_ (x 1000)

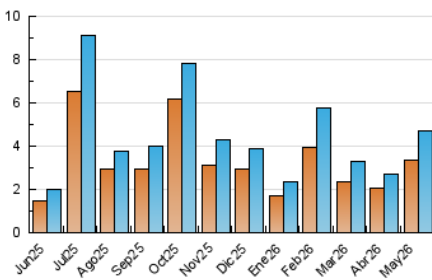


Páginas (x 1000)

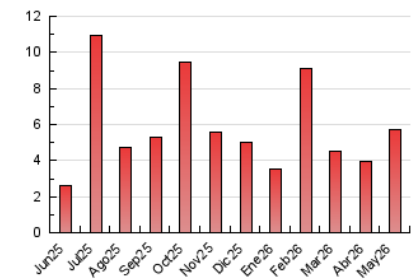


#### 4.3 Por meses

N. únicos / Visitas (x 1000)



Páginas (x 1000)





## INFORMACION Y CONTROL DE PUBLICACIONES, S.A.

Velázquez, 46, 1ª Drcha - Tel. 91 435 00 32 Fax 91 435 96 05 - 28001 - MADRID  
Av. Diagonal 497, 5a planta - Tel 93 439 24 18 Fax 93 419 25 34 - 08029 - BARCELONA

### Anexo - Tráfico Nacional

**Título:** MAESTRAT.TV  
**URL Primaria:** https://www.maestrat.tv/  
**Editor:** Maestrat TV, S.L.  
**Domicilio:** Puente nº 15 bajos  
**Ciudad:** 12500 VINARÓS  
**Teléfono:**  
**Fax:**  
**E-mail:**  
**Clasificación:** Entretenimiento  
**Sub-Clasificación:** Broadcast



#### 1. Cifras totales y promedios (Nacional)

MES - AÑO	NAVEGADORES UNICOS	VISITAS	PAGINAS
Mayo - 2026	3.324	4.656	5.720
<b>PROMEDIO DIARIO</b>	<b>140</b>	<b>147</b>	<b>185</b>
<b>PROMEDIO LUNES-VIERNES</b>	<b>137</b>	<b>145</b>	<b>188</b>
<b>PROMEDIO SABADO-DOMINGO</b>	<b>146</b>	<b>150</b>	<b>177</b>
<b>PAGINAS / VISITAS</b>	<b>1,26</b>		
<b>DURACION MEDIA VISITAS</b>	<b>0:00:42</b>		
<b>TIEMPO INTERACCIÓN MEDIO</b>	<b>0:00:13</b>		

#### 2. Secciones (Nacional)

	PAGINAS	%
<b>HOME</b>	382	6.68 %
<b>RESTO</b>	5.338	93.32 %

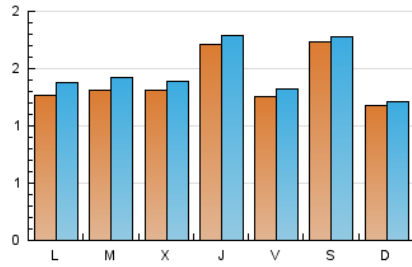
#### 3. Por día del mes (Nacional)

Día	N. únicos	Visitas	Páginas	Día	N. únicos	Visitas	Páginas	Día	N. únicos	Visitas	Páginas
<b>1</b>	54	56	64	<b>11</b>	170	189	248	<b>21</b>	110	120	167
<b>2</b>	29	30	33	<b>12</b>	196	210	265	<b>22</b>	69	71	90
<b>3</b>	113	117	162	<b>13</b>	94	96	120	<b>23</b>	77	81	100
<b>4</b>	163	175	226	<b>14</b>	175	179	225	<b>24</b>	38	39	72
<b>5</b>	140	150	201	<b>15</b>	145	153	199	<b>25</b>	71	74	103
<b>6</b>	180	194	242	<b>16</b>	96	98	141	<b>26</b>	113	123	155
<b>7</b>	175	190	238	<b>17</b>	75	80	101	<b>27</b>	135	141	170
<b>8</b>	156	161	209	<b>18</b>	103	112	159	<b>28</b>	222	227	261
<b>9</b>	86	93	116	<b>19</b>	76	83	172	<b>29</b>	207	221	277
<b>10</b>	45	46	53	<b>20</b>	116	123	155	<b>30</b>	579	587	637
								<b>31</b>	319	325	359

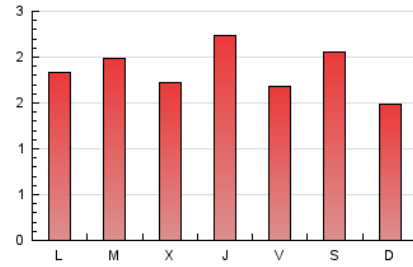
#### 4. Gráficas (Nacional)

##### 4.1 Por día de la semana (promedio)

N. únicos / Visitas (x 100)



Páginas (x 100)

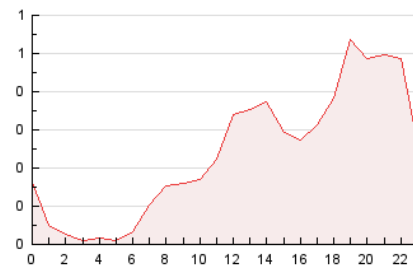


##### 4.2 Por franja horaria (promedio)

Visitas\_ (x 1000)

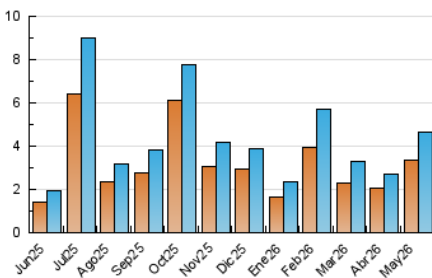


Páginas (x 1000)

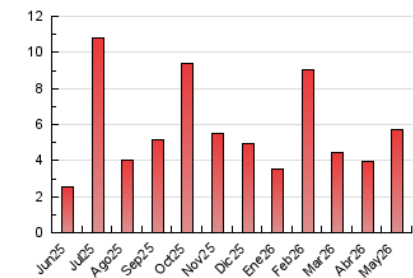


##### 4.3 Por meses

N. únicos / Visitas (x 1000)



Páginas (x 1000)



## 5. Observaciones

Este Medio Electrónico de Comunicación ha sido medido por la herramienta Google Analytics de Google (GA4).

## 6. Definiciones básicas (Para más información ver Normas Técnicas para el Control de los Medios Electrónicos de Comunicación)

### Página Vista:

Conjunto de ficheros enviado a un usuario como resultado de una petición del mismo recibida por el servidor. Cuando la página está formada por varios marcos (frames), el conjunto de los mismos tendrá, a efectos de cómputo, la consideración de una página unitaria.

### Visita:

Una secuencia ininterrumpida de páginas servidas a un usuario válido. Si dicho usuario no realiza peticiones de páginas en un periodo de tiempo (30 min) la siguiente petición constituirá el inicio de una nueva visita.

### Navegador Único:

Total de combinaciones únicas de una dirección IP y un identificador adicional. Los medios pueden utilizar cookies o el Identificador de Alta de registro.

### Duración Página Vista:

Tiempo acumulado en segundos de todas las páginas vistas (en visitas de dos o más páginas vistas), dividido por el número total de páginas vistas.

### Duración Visita:

Tiempo en segundos de todas las visitas de dos o más páginas vistas, dividido por el número total de visitas de dos o más páginas vistas.

### Tráfico nacional:

Audiencia/difusión correspondiente a España medida en base a los datos de las direcciones IP registradas por el sistema de medición.

## 7. Opinión

De OJDinteractiva, la división de INFORMACIÓN Y CONTROL DE PUBLICACIONES S.A.:

Hemos examinado la información facilitada por el editor del medio electrónico para el periodo que comprende la presente certificación.

Nuestro examen se ha realizado de acuerdo con las normas y procedimientos establecidos en las Normas Técnicas para el Control de los Medios Electrónicos de Comunicación.

En nuestra opinión, la presente acta presenta razonablemente la difusión/audiencia registrada por este medio electrónico.

### ADVERTENCIA:

El trabajo de OJDinteractiva, la división de INFORMACIÓN Y CONTROL DE PUBLICACIONES S.A (INTROL) se limita a la realización de pruebas para la revisión de los datos de recuento suministrados por el editor con la finalidad de expresar una opinión sobre la razonabilidad de dichos datos de acuerdo con las Normas Técnicas para el control de los MEC.

Por tanto, INTROL no acepta responsabilidad alguna por las inexactitudes o errores que puedan existir en los datos de recuento. Tampoco acepta ninguna responsabilidad por la falsedad en los datos de recuento recibidos del editor, ni por otros datos de medición que no están incluidos en el análisis.

Junio - 2026

OJDinteractiva