



INFORMACION Y CONTROL DE PUBLICACIONES, S.A.

Velázquez, 46, 1ª Drcha - Tel. 91 435 00 32 Fax 91 435 96 05 - 28001 - MADRID
Av. Diagonal 497, 5a planta - Tel 93 439 24 18 Fax 93 419 25 34 - 08029 - BARCELONA

Título: MAESTRAT.TV
URL Primaria: https://www.maestrat.tv/
Editor: Maestrat TV, S.L.
Domicilio: Puente nº 15 bajos
Ciudad: 12500 VINARÓS
Teléfono:
Fax:
E-mail:
Clasificación: Entretenimiento
Sub-Clasificación: Broadcast



1. Cifras totales y promedios (Nacional e Internacional)

MES - AÑO	NAVEGADORES UNICOS	VISITAS	PAGINAS
Marzo - 2026	2.347	3.296	4.516
PROMEDIO DIARIO	98	106	146
PROMEDIO LUNES-VIERNES	116	126	175
PROMEDIO SABADO-DOMINGO	54	57	75
PAGINAS / VISITAS	1,38		
DURACION MEDIA VISITAS	0:00:56		
TIEMPO INTERACCIÓN MEDIO	0:00:18		

2. Secciones (Nacional e Internacional)

	PAGINAS	%
HOME	454	10.05 %
RESTO	4.062	89.95 %

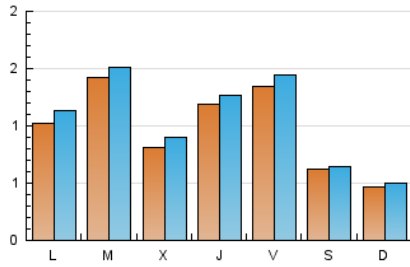
3. Por día del mes (Nacional e Internacional)

Día	N. únicos	Visitas	Páginas	Día	N. únicos	Visitas	Páginas	Día	N. únicos	Visitas	Páginas
1	60	60	69	11	58	68	112	21	50	53	67
2	61	65	87	12	95	106	145	22	19	19	24
3	205	221	283	13	62	71	107	23	101	116	170
4	104	115	160	14	46	49	70	24	209	223	291
5	134	142	197	15	59	70	120	25	101	112	158
6	123	129	179	16	56	63	113	26	193	203	295
7	59	59	74	17	78	82	128	27	259	281	364
8	39	40	45	18	59	63	92	28	93	98	122
9	140	154	210	19	54	57	104	29	58	63	84
10	77	84	104	20	92	98	145	30	150	166	201
								31	142	147	196

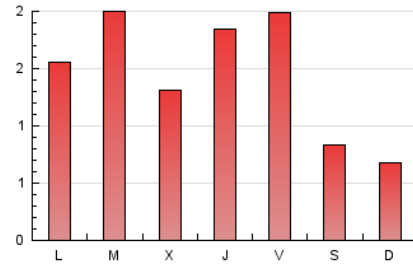
4. Gráficas (Nacional e Internacional)

4.1 Por día de la semana (promedio)

N. únicos / Visitas (x 100)



Páginas (x 100)

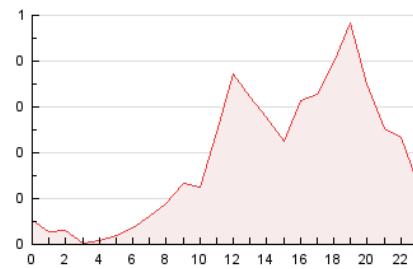


4.2 Por franja horaria (promedio)

Visitas_ (x 1000)

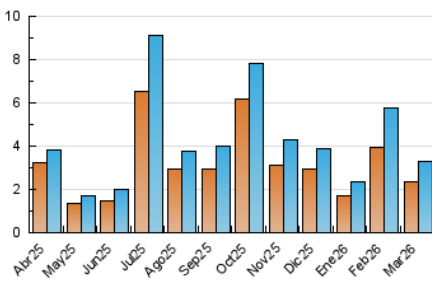


Páginas (x 1000)

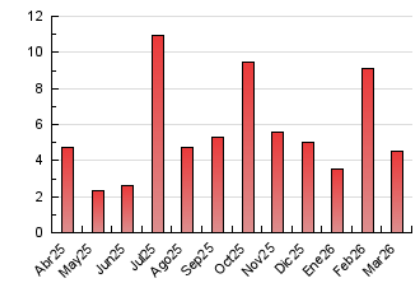


4.3 Por meses

N. únicos / Visitas (x 1000)



Páginas (x 1000)





INFORMACION Y CONTROL DE PUBLICACIONES, S.A.

Velázquez, 46, 1º Drcha - Tel. 91 435 00 32 Fax 91 435 96 05 - 28001 - MADRID
Av. Diagonal 497, 5a planta - Tel 93 439 24 18 Fax 93 419 25 34 - 08029 - BARCELONA

Anexo - Tráfico Nacional

Título: MAESTRAT.TV
URL Primaria: https://www.maestrat.tv/
Editor: Maestrat TV, S.L.
Domicilio: Puente nº 15 bajos
Ciudad: 12500 VINARÓS
Teléfono:
Fax:
E-mail:
Clasificación: Entretenimiento
Sub-Clasificación: Broadcast



1. Cifras totales y promedios (Nacional)

MES - AÑO	NAVEGADORES UNICOS	VISITAS	PAGINAS
Marzo - 2026	2.311	3.268	4.481
PROMEDIO DIARIO	97	105	145
PROMEDIO LUNES-VIERNES	115	124	173
PROMEDIO SABADO-DOMINGO	53	56	74
PAGINAS / VISITAS	1,38		
DURACION MEDIA VISITAS	0:00:56		
TIEMPO INTERACCIÓN MEDIO	0:00:18		

2. Secciones (Nacional)

	PAGINAS	%
HOME	453	10.11 %
RESTO	4.028	89.89 %

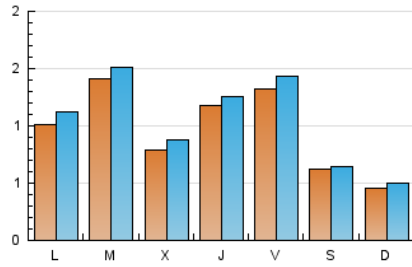
3. Por día del mes (Nacional)

Día	N. únicos	Visitas	Páginas	Día	N. únicos	Visitas	Páginas	Día	N. únicos	Visitas	Páginas
1	60	60	69	11	52	62	106	21	50	53	67
2	61	65	87	12	91	102	141	22	18	18	23
3	205	221	283	13	59	68	104	23	100	115	169
4	103	114	159	14	46	49	70	24	207	221	289
5	134	142	197	15	58	69	119	25	101	112	158
6	123	129	179	16	55	62	112	26	193	203	295
7	58	58	73	17	77	81	127	27	256	278	361
8	38	39	44	18	58	62	91	28	92	97	121
9	138	152	208	19	54	57	104	29	57	62	83
10	77	84	104	20	89	95	142	30	149	165	200
								31	141	146	196

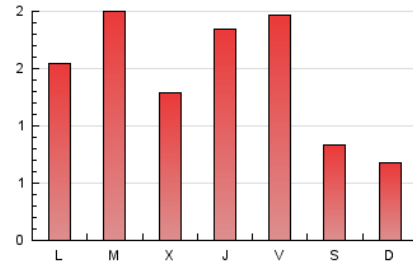
4. Gráficas (Nacional)

4.1 Por día de la semana (promedio)

N. únicos / Visitas (x 100)

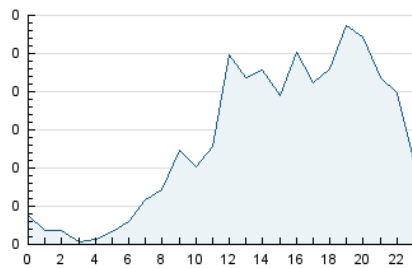


Páginas (x 100)

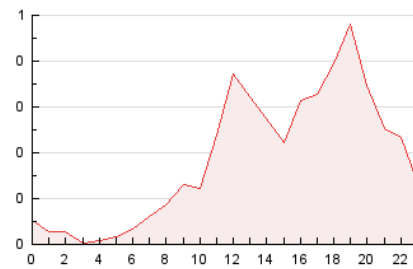


4.2 Por franja horaria (promedio)

Visitas_ (x 1000)

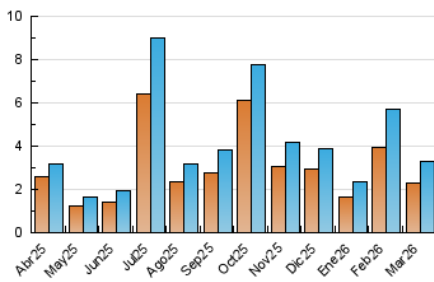


Páginas (x 1000)

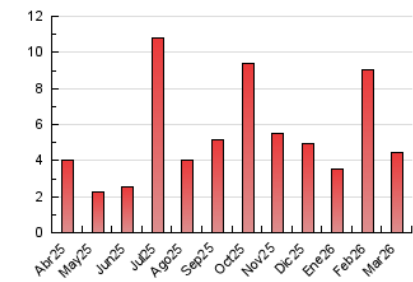


4.3 Por meses

N. únicos / Visitas (x 1000)



Páginas (x 1000)



5. Observaciones

Este Medio Electrónico de Comunicación ha sido medido por la herramienta Google Analytics de Google (GA4).

6. Definiciones básicas (Para más información ver Normas Técnicas para el Control de los Medios Electrónicos de Comunicación)

Página Vista:

Conjunto de ficheros enviado a un usuario como resultado de una petición del mismo recibida por el servidor. Cuando la página está formada por varios marcos (frames), el conjunto de los mismos tendrá, a efectos de cómputo, la consideración de una página unitaria.

Visita:

Una secuencia ininterrumpida de páginas servidas a un usuario válido. Si dicho usuario no realiza peticiones de páginas en un periodo de tiempo (30 min) la siguiente petición constituirá el inicio de una nueva visita.

Navegador Único:

Total de combinaciones únicas de una dirección IP y un identificador adicional. Los medios pueden utilizar cookies o el Identificador de Alta de registro.

Duración Página Vista:

Tiempo acumulado en segundos de todas las páginas vistas (en visitas de dos o más páginas vistas), dividido por el número total de páginas vistas.

Duración Visita:

Tiempo en segundos de todas las visitas de dos o más páginas vistas, dividido por el número total de visitas de dos o más páginas vistas.

Tráfico nacional:

Audiencia/difusión correspondiente a España medida en base a los datos de las direcciones IP registradas por el sistema de medición.

7. Opinión

De OJDinteractiva, la división de INFORMACIÓN Y CONTROL DE PUBLICACIONES S.A.:

Hemos examinado la información facilitada por el editor del medio electrónico para el periodo que comprende la presente certificación.

Nuestro examen se ha realizado de acuerdo con las normas y procedimientos establecidos en las Normas Técnicas para el Control de los Medios Electrónicos de Comunicación.

En nuestra opinión, la presente acta presenta razonablemente la difusión/audiencia registrada por este medio electrónico.

ADVERTENCIA:

El trabajo de OJDinteractiva, la división de INFORMACIÓN Y CONTROL DE PUBLICACIONES S.A (INTROL) se limita a la realización de pruebas para la revisión de los datos de recuento suministrados por el editor con la finalidad de expresar una opinión sobre la razonabilidad de dichos datos de acuerdo con las Normas Técnicas para el control de los MEC.

Por tanto, INTROL no acepta responsabilidad alguna por las inexactitudes o errores que puedan existir en los datos de recuento. Tampoco acepta ninguna responsabilidad por la falsedad en los datos de recuento recibidos del editor, ni por otros datos de medición que no están incluidos en el análisis.

Abril - 2026

OJDinteractiva