



## INFORMACION Y CONTROL DE PUBLICACIONES, S.A.

Velázquez, 46, 1ª Drcha - Tel. 91 435 00 32 Fax 91 435 96 05 - 28001 - MADRID  
Av. Diagonal 497, 5a planta - Tel 93 439 24 18 Fax 93 419 25 34 - 08029 - BARCELONA

**Título:** ALTAVEU.COM  
**URL Primaria:** https://www.altaveu.com/  
**Editor:** Altaveu, S.L.U.  
**Domicilio:** Ctra. de la Comella, 11  
**Ciudad:** AD500 ANDORRA LA VELLA - PRINCIPAT D ANDORRA  
**Teléfono:**  
**Fax:**  
**E-mail:**  
**Clasificación:** Noticias e Información  
**Sub-Clasificación:** Noticias globales y actualidad

### 1. Cifras totales y promedios (Nacional e Internacional)

MES - AÑO	NAVEGADORES UNICOS	VISITAS	PAGINAS
Mayo - 2026	171.147	818.495	1.495.124
<b>PROMEDIO DIARIO</b>	<b>16.727</b>	<b>25.036</b>	<b>48.230</b>
<b>PROMEDIO LUNES-VIERNES</b>	17.387	26.065	50.331
<b>PROMEDIO SABADO-DOMINGO</b>	15.341	22.876	43.817
<b>PAGINAS / VISITAS</b>	1,93		
<b>DURACION MEDIA VISITAS</b>	0:03:23		
<b>TIEMPO INTERACCIÓN MEDIO</b>	0:05:04		

### 2. Secciones (Nacional e Internacional)

	PAGINAS	%
<b>HOME</b>	521.935	34.91 %
<b>RESTO</b>	973.189	65.09 %

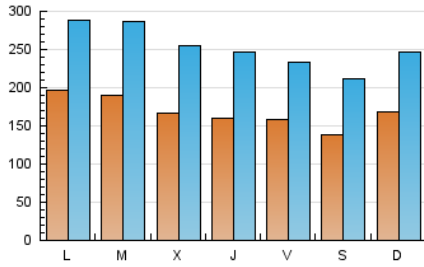
### 3. Por día del mes (Nacional e Internacional)

Día	N. únicos	Visitas	Páginas	Día	N. únicos	Visitas	Páginas	Día	N. únicos	Visitas	Páginas
1	12.726	19.778	37.903	11	20.608	31.652	64.163	21	15.189	24.557	46.096
2	14.389	22.266	39.327	12	17.754	27.205	54.458	22	18.797	26.134	47.502
3	19.218	27.036	47.234	13	20.351	31.060	60.426	23	14.860	21.810	40.643
4	17.716	26.157	51.966	14	15.670	24.091	46.095	24	16.150	23.957	47.410
5	23.353	34.553	64.287	15	16.048	23.757	42.614	25	22.405	29.990	54.973
6	17.298	26.185	53.470	16	14.466	22.301	45.088	26	19.899	28.799	54.187
7	16.545	25.560	46.502	17	14.369	21.792	49.548	27	15.279	23.023	42.674
8	14.184	21.758	45.271	18	18.152	27.356	59.391	28	16.641	24.767	48.192
9	13.346	20.053	37.821	19	15.171	23.904	47.623	29	17.387	25.405	46.862
10	20.126	29.136	51.433	20	13.957	21.669	42.302	30	12.422	19.001	35.975
								31	14.062	21.410	43.688

#### 4. Gráficas (Nacional e Internacional)

##### 4.1 Por día de la semana (promedio)

N. únicos / Visitas (x 100)

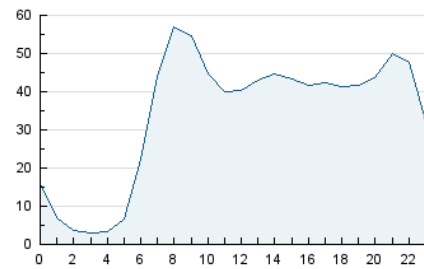


Páginas (x 100)

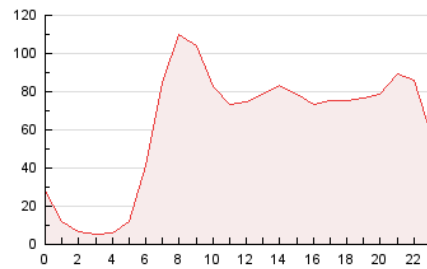


##### 4.2 Por franja horaria (promedio)

Visitas\_ (x 1000)

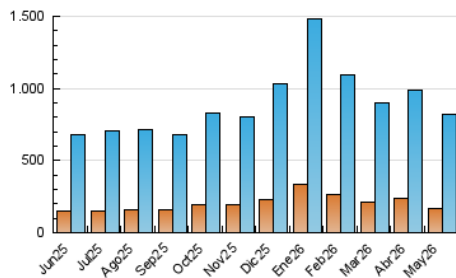


Páginas (x 1000)

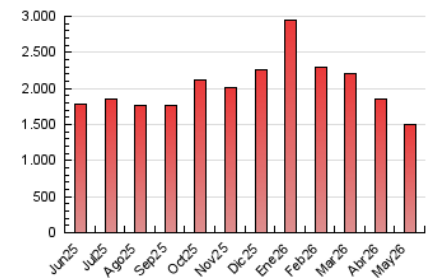


##### 4.3 Por meses

N. únicos / Visitas (x 1000)



Páginas (x 1000)





## INFORMACION Y CONTROL DE PUBLICACIONES, S.A.

Velázquez, 46, 1ª Drcha - Tel. 91 435 00 32 Fax 91 435 96 05 - 28001 - MADRID  
 Av. Diagonal 497, 5a planta - Tel 93 439 24 18 Fax 93 419 25 34 - 08029 - BARCELONA

### Anexo - Tráfico Nacional

**Título:** ALTAVEU.COM  
**URL Primaria:** https://www.altaveu.com/  
**Editor:** Altaveu, S.L.U.  
**Domicilio:** Ctra. de la Comella, 11  
**Ciudad:** AD500 ANDORRA LA VELLA - PRINCIPAT D ANDORRA  
**Teléfono:**  
**Fax:**  
**E-mail:**  
**Clasificación:** Noticias e Información  
**Sub-Clasificación:** Noticias globales y actualidad

#### 1. Cifras totales y promedios (Nacional)

MES - AÑO	NAVEGADORES UNICOS	VISITAS	PAGINAS
Mayo - 2026	103.427	270.111	380.458
<b>PROMEDIO DIARIO</b>	<b>7.398</b>	<b>8.719</b>	<b>12.273</b>
<b>PROMEDIO LUNES-VIERNES</b>	7.312	8.527	11.913
<b>PROMEDIO SABADO-DOMINGO</b>	7.579	9.121	13.029
<b>PAGINAS / VISITAS</b>	1,41		
<b>DURACION MEDIA VISITAS</b>	0:01:48		
<b>TIEMPO INTERACCIÓN MEDIO</b>	0:01:22		

#### 2. Secciones (Nacional)

	PAGINAS	%
<b>HOME</b>	67.260	17.68 %
<b>RESTO</b>	313.198	82.32 %

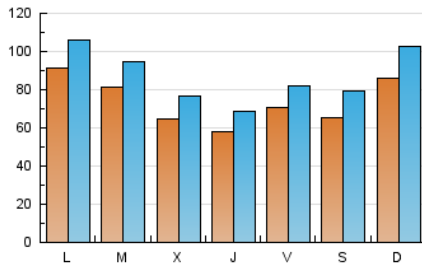
#### 3. Por día del mes (Nacional)

Día	N. únicos	Visitas	Páginas	Día	N. únicos	Visitas	Páginas	Día	N. únicos	Visitas	Páginas
1	5.228	6.475	9.705	11	7.947	9.339	13.148	21	4.870	5.741	8.030
2	7.010	8.757	12.638	12	5.874	6.981	9.732	22	9.427	10.574	13.655
3	11.339	13.200	17.361	13	9.297	11.023	15.465	23	7.559	9.160	13.005
4	7.340	8.386	11.322	14	5.507	6.408	8.942	24	8.600	10.752	16.168
5	11.842	13.575	17.723	15	6.751	7.693	10.299	25	14.157	16.361	22.774
6	6.769	7.800	11.104	16	6.391	7.588	10.769	26	10.322	11.976	16.554
7	6.050	7.188	9.991	17	6.342	7.398	11.193	27	6.314	7.628	10.319
8	5.039	5.941	9.911	18	7.206	8.305	11.306	28	6.760	8.054	11.835
9	5.738	6.892	9.827	19	4.526	5.323	7.640	29	8.787	10.185	14.677
10	10.621	12.478	16.394	20	3.541	4.112	6.034	30	6.034	7.423	10.991
								31	6.152	7.566	11.946

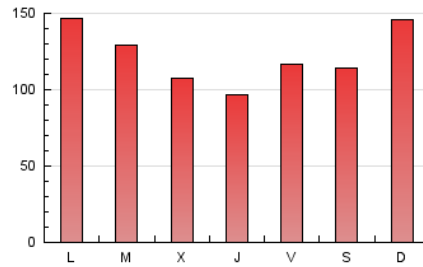
## 4. Gráficas (Nacional)

### 4.1 Por día de la semana (promedio)

N. únicos / Visitas (x 100)

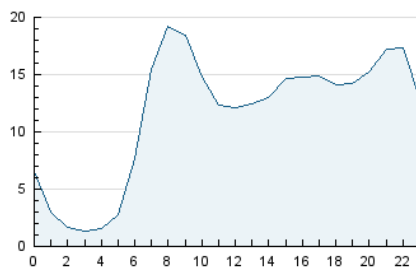


Páginas (x 100)

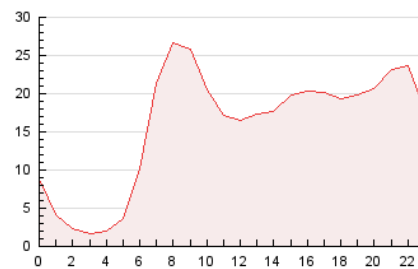


### 4.2 Por franja horaria (promedio)

Visitas\_ (x 1000)

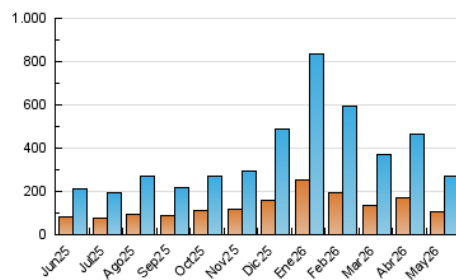


Páginas (x 1000)

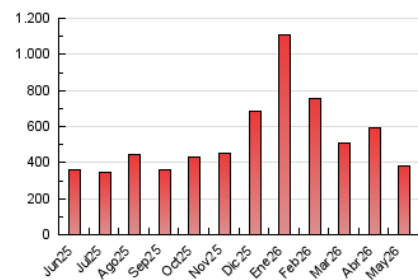


### 4.3 Por meses

N. únicos / Visitas (x 1000)



Páginas (x 1000)



## 5. Observaciones

Este Medio Electrónico de Comunicación ha sido medido por la herramienta Google Analytics de Google (GA4).

## 6. Definiciones básicas (Para más información ver Normas Técnicas para el Control de los Medios Electrónicos de Comunicación)

### Página Vista:

Conjunto de ficheros enviado a un usuario como resultado de una petición del mismo recibida por el servidor. Cuando la página está formada por varios marcos (frames), el conjunto de los mismos tendrá, a efectos de cómputo, la consideración de una página unitaria.

### Visita:

Una secuencia ininterrumpida de páginas servidas a un usuario válido. Si dicho usuario no realiza peticiones de páginas en un periodo de tiempo (30 min) la siguiente petición constituirá el inicio de una nueva visita.

### Navegador Único:

Total de combinaciones únicas de una dirección IP y un identificador adicional. Los medios pueden utilizar cookies o el Identificador de Alta de registro.

### Duración Página Vista:

Tiempo acumulado en segundos de todas las páginas vistas (en visitas de dos o más páginas vistas), dividido por el número total de páginas vistas.

### Duración Visita:

Tiempo en segundos de todas las visitas de dos o más páginas vistas, dividido por el número total de visitas de dos o más páginas vistas.

### Tráfico nacional:

Audiencia/difusión correspondiente a España medida en base a los datos de las direcciones IP registradas por el sistema de medición.

## 7. Opinión

De OJDinteractiva, la división de INFORMACIÓN Y CONTROL DE PUBLICACIONES S.A.:

Hemos examinado la información facilitada por el editor del medio electrónico para el periodo que comprende la presente certificación.

Nuestro examen se ha realizado de acuerdo con las normas y procedimientos establecidos en las Normas Técnicas para el Control de los Medios Electrónicos de Comunicación.

En nuestra opinión, la presente acta presenta razonablemente la difusión/audiencia registrada por este medio electrónico.

### ADVERTENCIA:

El trabajo de OJDinteractiva, la división de INFORMACIÓN Y CONTROL DE PUBLICACIONES S.A (INTROL) se limita a la realización de pruebas para la revisión de los datos de recuento suministrados por el editor con la finalidad de expresar una opinión sobre la razonabilidad de dichos datos de acuerdo con las Normas Técnicas para el control de los MEC.

Por tanto, INTROL no acepta responsabilidad alguna por las inexactitudes o errores que puedan existir en los datos de recuento. Tampoco acepta ninguna responsabilidad por la falsedad en los datos de recuento recibidos del editor, ni por otros datos de medición que no están incluidos en el análisis.

Junio - 2026

OJDinteractiva