



## INFORMACION Y CONTROL DE PUBLICACIONES, S.A.

Velázquez, 46, 1ª Drcha - Tel. 91 435 00 32 Fax 91 435 96 05 - 28001 - MADRID  
Av. Diagonal 497, 5a planta - Tel 93 439 24 18 Fax 93 419 25 34 - 08029 - BARCELONA

**Título:** ALTAVEU.COM  
**URL Primaria:** https://www.altaveu.com/  
**Editor:** Altaveu, S.L.U.  
**Domicilio:** Ctra. de la Comella, 11  
**Ciudad:** AD500 ANDORRA LA VELLA - PRINCIPAT D ANDORRA  
**Teléfono:**  
**Fax:**  
**E-mail:**  
**Clasificación:** Noticias e Información  
**Sub-Clasificación:** Noticias globales y actualidad

**altaveu**

### 1. Cifras totales y promedios (Nacional e Internacional)

MES - AÑO	NAVEGADORES UNICOS	VISITAS	PAGINAS
Enero - 2026	332.989	1.479.069	2.944.319
<b>PROMEDIO DIARIO</b>	<b>35.482</b>	<b>48.339</b>	<b>94.978</b>
<b>PROMEDIO LUNES-VIERNES</b>	33.443	46.094	95.131
<b>PROMEDIO SABADO-DOMINGO</b>	40.467	53.825	94.603
<b>PAGINAS / VISITAS</b>	1,96		
<b>DURACION MEDIA VISITAS</b>	0:04:08		
<b>TIEMPO INTERACCIÓN MEDIO</b>	0:03:09		

### 2. Secciones (Nacional e Internacional)

	PAGINAS	%
<b>HOME</b>	1.125.582	38.23 %
<b>RESTO</b>	1.818.737	61.77 %

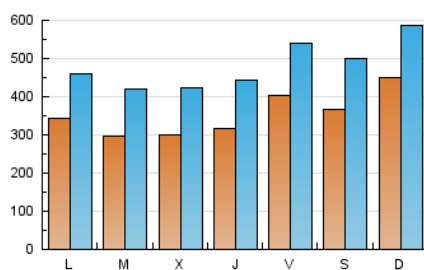
### 3. Por día del mes (Nacional e Internacional)

Día	N. únicos	Visitas	Páginas	Día	N. únicos	Visitas	Páginas	Día	N. únicos	Visitas	Páginas
1	25.812	36.933	63.551	11	36.150	49.669	89.988	21	25.259	36.472	88.855
2	40.938	55.813	116.928	12	35.679	48.368	93.375	22	34.425	47.835	100.323
3	24.375	36.000	74.154	13	19.614	27.965	69.390	23	56.712	73.083	124.070
4	25.897	36.402	69.075	14	23.628	35.833	86.235	24	42.843	57.265	95.446
5	20.529	29.088	67.025	15	20.128	31.698	79.874	25	70.687	86.696	130.074
6	21.246	30.528	66.219	16	31.992	43.540	91.113	26	47.386	62.988	129.967
7	34.897	46.992	94.941	17	45.820	57.501	103.382	27	45.234	62.655	121.160
8	39.322	53.990	114.305	18	47.436	61.373	104.081	28	35.812	49.926	102.546
9	43.478	57.542	110.820	19	33.296	44.192	91.227	29	39.472	51.468	97.726
10	32.475	44.066	86.468	20	32.248	46.991	102.020	30	28.646	40.175	81.220
								31	38.520	55.450	98.761

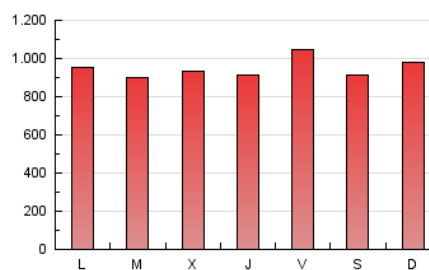
#### 4. Gráficas (Nacional e Internacional)

##### 4.1 Por día de la semana (promedio)

N. únicos / Visitas (x 100)

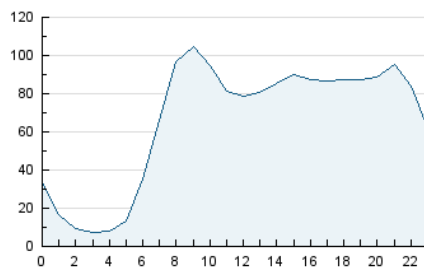


Páginas (x 100)

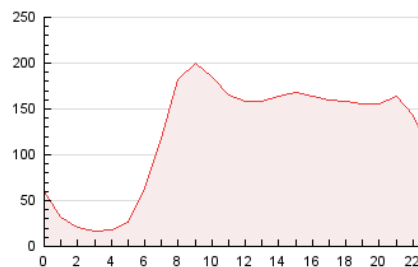


##### 4.2 Por franja horaria (promedio)

Visitas\_ (x 1000)

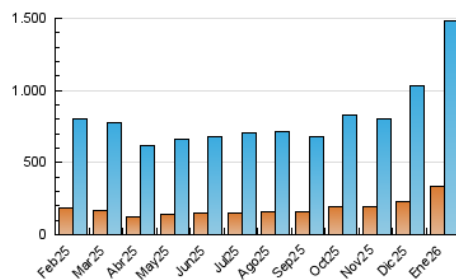


Páginas (x 1000)

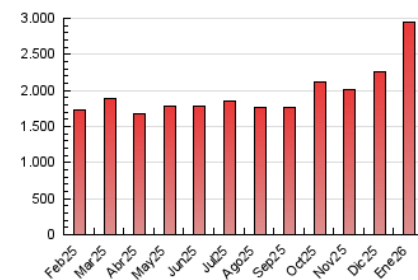


##### 4.3 Por meses

N. únicos / Visitas (x 1000)



Páginas (x 1000)





## INFORMACION Y CONTROL DE PUBLICACIONES, S.A.

Velázquez, 46, 1ª Drcha - Tel. 91 435 00 32 Fax 91 435 96 05 - 28001 - MADRID  
Av. Diagonal 497, 5a planta - Tel 93 439 24 18 Fax 93 419 25 34 - 08029 - BARCELONA

### Anexo - Tráfico Nacional

**Título:** ALTAVEU.COM  
**URL Primaria:** https://www.altaveu.com/  
**Editor:** Altaveu, S.L.U.  
**Domicilio:** Ctra. de la Comella, 11  
**Ciudad:** AD500 ANDORRA LA VELLA - PRINCIPAT D ANDORRA  
**Teléfono:**  
**Fax:**  
**E-mail:**  
**Clasificación:** Noticias e Información  
**Sub-Clasificación:** Noticias globales y actualidad

altaveu

#### 1. Cifras totales y promedios (Nacional)

MES - AÑO	NAVEGADORES UNICOS	VISITAS	PAGINAS
Enero - 2026	250.771	834.255	1.105.388
<b>PROMEDIO DIARIO</b>	<b>23.925</b>	<b>27.636</b>	<b>35.658</b>
<b>PROMEDIO LUNES-VIERNES</b>	21.429	24.633	31.932
<b>PROMEDIO SABADO-DOMINGO</b>	30.029	34.979	44.764
<b>PAGINAS / VISITAS</b>	1,29		
<b>DURACION MEDIA VISITAS</b>	0:01:31		
<b>TIEMPO INTERACCIÓN MEDIO</b>	0:00:50		

#### 2. Secciones (Nacional)

	PAGINAS	%
<b>HOME</b>	107.248	9.70 %
<b>RESTO</b>	998.140	90.30 %

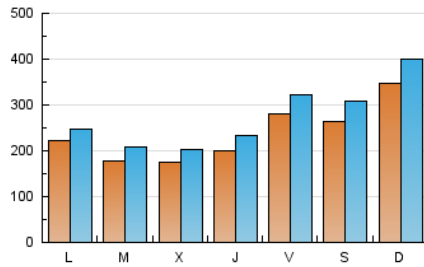
#### 3. Por día del mes (Nacional)

Día	N. únicos	Visitas	Páginas	Día	N. únicos	Visitas	Páginas	Día	N. únicos	Visitas	Páginas
<b>1</b>	18.328	22.218	28.816	<b>11</b>	24.114	27.361	33.898	<b>21</b>	13.507	15.765	21.454
<b>2</b>	26.101	30.433	42.654	<b>12</b>	23.805	27.222	34.615	<b>22</b>	20.910	24.462	31.984
<b>3</b>	12.839	15.152	22.351	<b>13</b>	10.069	11.108	15.546	<b>23</b>	44.002	49.777	59.335
<b>4</b>	16.369	19.696	26.193	<b>14</b>	9.927	11.471	16.464	<b>24</b>	32.905	38.918	48.374
<b>5</b>	10.783	12.202	17.834	<b>15</b>	7.470	8.950	13.069	<b>25</b>	60.473	68.985	85.515
<b>6</b>	11.391	12.948	19.031	<b>16</b>	20.808	23.663	30.453	<b>26</b>	31.748	34.523	44.504
<b>7</b>	23.362	27.432	35.402	<b>17</b>	36.482	41.769	53.448	<b>27</b>	30.042	35.736	44.852
<b>8</b>	26.443	30.691	40.501	<b>18</b>	37.663	44.327	56.105	<b>28</b>	23.325	26.877	34.150
<b>9</b>	32.183	38.087	47.200	<b>19</b>	22.806	25.364	32.830	<b>29</b>	27.432	30.794	37.402
<b>10</b>	22.904	26.430	34.038	<b>20</b>	20.014	23.175	29.954	<b>30</b>	16.972	19.017	24.463
								<b>31</b>	26.509	32.171	42.953

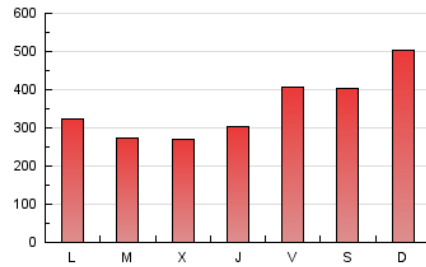
#### 4. Gráficas (Nacional)

##### 4.1 Por día de la semana (promedio)

N. únicos / Visitas (x 100)

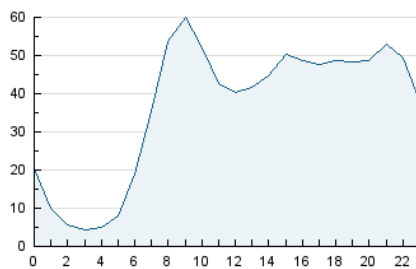


Páginas (x 100)

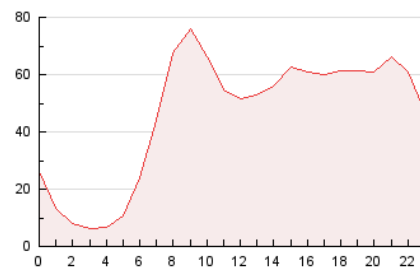


##### 4.2 Por franja horaria (promedio)

Visitas\_ (x 1000)

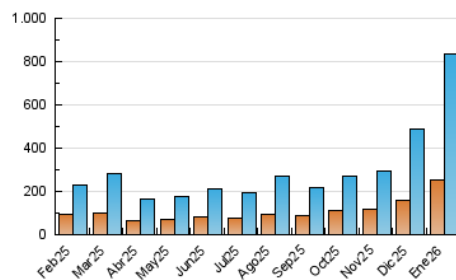


Páginas (x 1000)

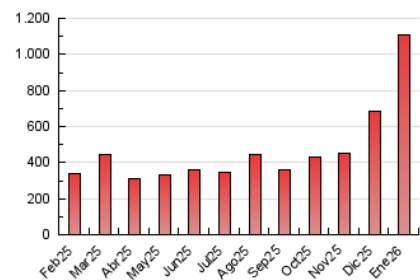


##### 4.3 Por meses

N. únicos / Visitas (x 1000)



Páginas (x 1000)



## 5. Observaciones

Este Medio Electrónico de Comunicación ha sido medido por la herramienta Google Analytics de Google (GA4).

## 6. Definiciones básicas (Para más información ver Normas Técnicas para el Control de los Medios Electrónicos de Comunicación)

### Página Vista:

Conjunto de ficheros enviado a un usuario como resultado de una petición del mismo recibida por el servidor. Cuando la página está formada por varios marcos (frames), el conjunto de los mismos tendrá, a efectos de cómputo, la consideración de una página unitaria.

### Visita:

Una secuencia ininterrumpida de páginas servidas a un usuario válido. Si dicho usuario no realiza peticiones de páginas en un periodo de tiempo (30 min) la siguiente petición constituirá el inicio de una nueva visita.

### Navegador Único:

Total de combinaciones únicas de una dirección IP y un identificador adicional. Los medios pueden utilizar cookies o el Identificador de Alta de registro.

### Duración Página Vista:

Tiempo acumulado en segundos de todas las páginas vistas (en visitas de dos o más páginas vistas), dividido por el número total de páginas vistas.

### Duración Visita:

Tiempo en segundos de todas las visitas de dos o más páginas vistas, dividido por el número total de visitas de dos o más páginas vistas.

### Tráfico nacional:

Audiencia/difusión correspondiente a España medida en base a los datos de las direcciones IP registradas por el sistema de medición.

## 7. Opinión

De OJDinteractiva, la división de INFORMACIÓN Y CONTROL DE PUBLICACIONES S.A.:

Hemos examinado la información facilitada por el editor del medio electrónico para el periodo que comprende la presente certificación.

Nuestro examen se ha realizado de acuerdo con las normas y procedimientos establecidos en las Normas Técnicas para el Control de los Medios Electrónicos de Comunicación.

En nuestra opinión, la presente acta presenta razonablemente la difusión/audiencia registrada por este medio electrónico.

### ADVERTENCIA:

El trabajo de OJDinteractiva, la división de INFORMACIÓN Y CONTROL DE PUBLICACIONES S.A (INTROL) se limita a la realización de pruebas para la revisión de los datos de recuento suministrados por el editor con la finalidad de expresar una opinión sobre la razonabilidad de dichos datos de acuerdo con las Normas Técnicas para el control de los MEC.

Por tanto, INTROL no acepta responsabilidad alguna por las inexactitudes o errores que puedan existir en los datos de recuento. Tampoco acepta ninguna responsabilidad por la falsedad en los datos de recuento recibidos del editor, ni por otros datos de medición que no están incluidos en el análisis.

Febrero - 2026

OJDinteractiva