



INFORMACION Y CONTROL DE PUBLICACIONES, S.A.

Velázquez, 46, 1º Drcha - Tel. 91 435 00 32 Fax 91 435 96 05 - 28001 - MADRID
Av. Diagonal 497, 5a planta - Tel 93 439 24 18 Fax 93 419 25 34 - 08029 - BARCELONA

Título: ALICANTEPRESS.COM
URL Primaria: https://alicantepress.com
Editor: Mariángeles Berna Bernad
Domicilio: Avda. Costablanca nº 102 bl.6
Ciudad: 03540 ALICANTE
Teléfono:
Fax:
E-mail:
Clasificación: Noticias e Información
Sub-Clasificación: Noticias globales y actualidad

ALICANTEPRESS
informando desde 2013

1. Cifras totales y promedios (Nacional e Internacional)

MES - AÑO	NAVEGADORES UNICOS	VISITAS	PAGINAS
Abril - 2026	17.772	24.406	31.710
PROMEDIO DIARIO	699	849	1.057
PROMEDIO LUNES-VIERNES	782	957	1.185
PROMEDIO SABADO-DOMINGO	471	551	705
PAGINAS / VISITAS	1,25		
DURACION MEDIA VISITAS	0:00:30		
TIEMPO INTERACCIÓN MEDIO	0:00:28		

2. Secciones (Nacional e Internacional)

	PAGINAS	%
HOME	3.521	11.10 %
RESTO	28.189	88.90 %

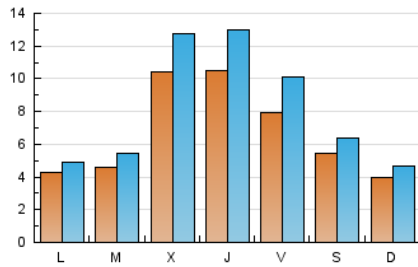
3. Por día del mes (Nacional e Internacional)

Día	N. únicos	Visitas	Páginas	Día	N. únicos	Visitas	Páginas	Día	N. únicos	Visitas	Páginas
1	2.746	3.554	3.964	11	414	475	627	21	517	584	791
2	2.743	3.614	4.047	12	372	428	583	22	484	561	749
3	1.900	2.496	2.822	13	391	462	655	23	417	491	738
4	1.141	1.368	1.655	14	408	478	662	24	507	617	909
5	621	752	995	15	921	1.022	1.193	25	372	421	524
6	361	415	568	16	1.182	1.300	1.427	26	317	365	489
7	570	697	970	17	423	501	723	27	387	459	642
8	378	453	625	18	254	288	382	28	343	412	688
9	395	468	603	19	276	308	382	29	684	790	1.057
10	354	427	576	20	569	637	828	30	525	612	836

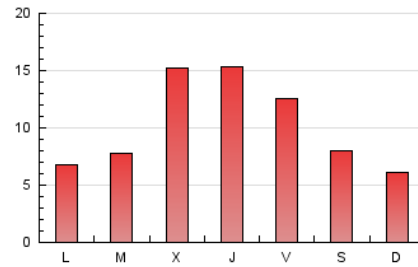
4. Gráficas (Nacional e Internacional)

4.1 Por día de la semana (promedio)

N. únicos / Visitas (x 100)



Páginas (x 100)

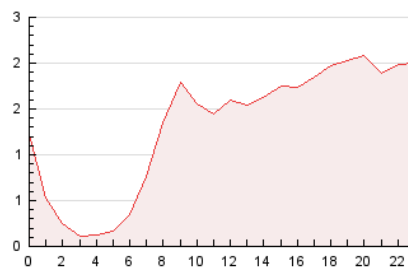


4.2 Por franja horaria (promedio)

Visitas_ (x 1000)

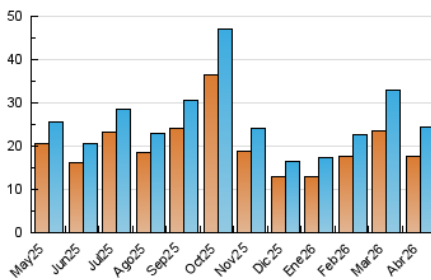


Páginas (x 1000)

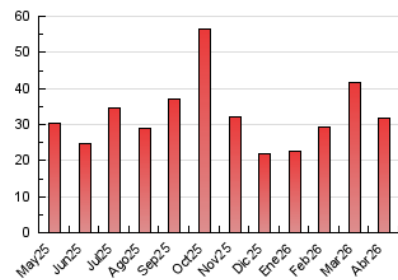


4.3 Por meses

N. únicos / Visitas (x 1000)



Páginas (x 1000)





INFORMACION Y CONTROL DE PUBLICACIONES, S.A.

Velázquez, 46, 1ª Drcha - Tel. 91 435 00 32 Fax 91 435 96 05 - 28001 - MADRID
 Av. Diagonal 497, 5a planta - Tel 93 439 24 18 Fax 93 419 25 34 - 08029 - BARCELONA

Anexo - Tráfico Nacional

Título: ALICANTEPRESS.COM
URL Primaria: https://alicantepress.com
Editor: Mariángeles Berna Bernad
Domicilio: Avda. Costablanca nº 102 bl.6
Ciudad: 03540 ALICANTE
Teléfono:
Fax:
E-mail:
Clasificación: Noticias e Información
Sub-Clasificación: Noticias globales y actualidad

ALICANTEPRESS
 informando desde 2013

1. Cifras totales y promedios (Nacional)

MES - AÑO	NAVEGADORES UNICOS	VISITAS	PAGINAS
Abril - 2026	16.904	23.408	30.255
PROMEDIO DIARIO	668	811	1.009
PROMEDIO LUNES-VIERNES	746	914	1.131
PROMEDIO SABADO-DOMINGO	451	527	671
PAGINAS / VISITAS	1,24		
DURACION MEDIA VISITAS	0:00:30		
TIEMPO INTERACCIÓN MEDIO	0:00:28		

2. Secciones (Nacional)

	PAGINAS	%
HOME	3.317	10.96 %
RESTO	26.938	89.04 %

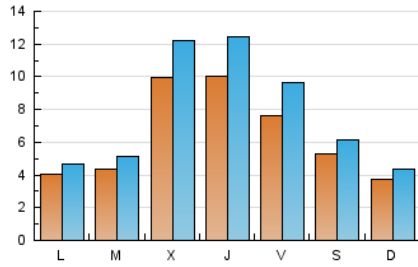
3. Por día del mes (Nacional)

Día	N. únicos	Visitas	Páginas	Día	N. únicos	Visitas	Páginas	Día	N. únicos	Visitas	Páginas
1	2.690	3.470	3.893	11	400	460	605	21	494	560	770
2	2.679	3.541	3.930	12	343	391	514	22	463	535	718
3	1.830	2.405	2.697	13	370	439	634	23	397	469	712
4	1.106	1.323	1.603	14	385	450	626	24	486	592	882
5	592	716	941	15	854	951	1.119	25	352	400	500
6	330	380	500	16	1.103	1.212	1.345	26	304	349	470
7	546	666	929	17	394	466	673	27	369	436	617
8	353	422	584	18	245	278	365	28	316	372	617
9	377	446	569	19	266	298	371	29	631	730	966
10	335	406	552	20	546	611	798	30	472	556	755

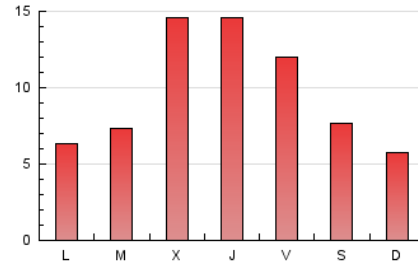
4. Gráficas (Nacional)

4.1 Por día de la semana (promedio)

N. únicos / Visitas (x 100)

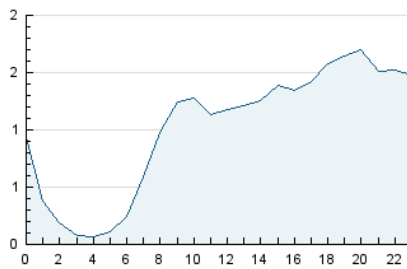


Páginas (x 100)

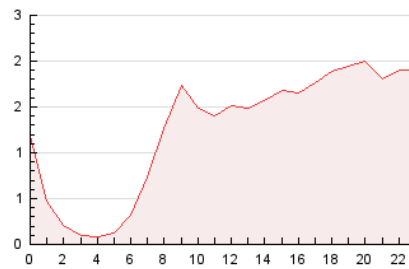


4.2 Por franja horaria (promedio)

Visitas_ (x 1000)

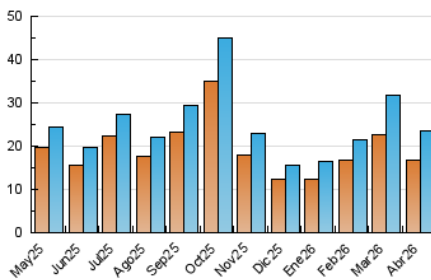


Páginas (x 1000)

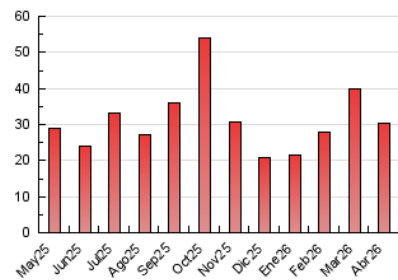


4.3 Por meses

N. únicos / Visitas (x 1000)



Páginas (x 1000)



5. Observaciones

Este Medio Electrónico de Comunicación ha sido medido por la herramienta Google Analytics de Google (GA4).

6. Definiciones básicas (Para más información ver Normas Técnicas para el Control de los Medios Electrónicos de Comunicación)

Página Vista:

Conjunto de ficheros enviado a un usuario como resultado de una petición del mismo recibida por el servidor. Cuando la página está formada por varios marcos (frames), el conjunto de los mismos tendrá, a efectos de cómputo, la consideración de una página unitaria.

Visita:

Una secuencia ininterrumpida de páginas servidas a un usuario válido. Si dicho usuario no realiza peticiones de páginas en un periodo de tiempo (30 min) la siguiente petición constituirá el inicio de una nueva visita.

Navegador Único:

Total de combinaciones únicas de una dirección IP y un identificador adicional. Los medios pueden utilizar cookies o el Identificador de Alta de registro.

Duración Página Vista:

Tiempo acumulado en segundos de todas las páginas vistas (en visitas de dos o más páginas vistas), dividido por el número total de páginas vistas.

Duración Visita:

Tiempo en segundos de todas las visitas de dos o más páginas vistas, dividido por el número total de visitas de dos o más páginas vistas.

Tráfico nacional:

Audiencia/difusión correspondiente a España medida en base a los datos de las direcciones IP registradas por el sistema de medición.

7. Opinión

De OJDinteractiva, la división de INFORMACIÓN Y CONTROL DE PUBLICACIONES S.A.:

Hemos examinado la información facilitada por el editor del medio electrónico para el periodo que comprende la presente certificación.

Nuestro examen se ha realizado de acuerdo con las normas y procedimientos establecidos en las Normas Técnicas para el Control de los Medios Electrónicos de Comunicación.

En nuestra opinión, la presente acta presenta razonablemente la difusión/audiencia registrada por este medio electrónico.

ADVERTENCIA:

El trabajo de OJDinteractiva, la división de INFORMACIÓN Y CONTROL DE PUBLICACIONES S.A (INTROL) se limita a la realización de pruebas para la revisión de los datos de recuento suministrados por el editor con la finalidad de expresar una opinión sobre la razonabilidad de dichos datos de acuerdo con las Normas Técnicas para el control de los MEC.

Por tanto, INTROL no acepta responsabilidad alguna por las inexactitudes o errores que puedan existir en los datos de recuento. Tampoco acepta ninguna responsabilidad por la falsedad en los datos de recuento recibidos del editor, ni por otros datos de medición que no están incluidos en el análisis.

Mayo - 2026

OJDinteractiva