



INFORMACION Y CONTROL DE PUBLICACIONES, S.A.

Velázquez, 46, 1º Drcha - Tel. 91 435 00 32 Fax 91 435 96 05 - 28001 - MADRID
Av. Diagonal 497, 5a planta - Tel 93 439 24 18 Fax 93 419 25 34 - 08029 - BARCELONA

Título: ELDIARIODEMADRID.ES
URL Primaria: https://www.eldiariodemadrid.es
Editor: El Diario de Madrid, S.L.
Domicilio: Calle Princesa nº 31
Ciudad: 28008 MADRID
Teléfono:
Fax:
E-mail:
Clasificación: Noticias e Información
Sub-Clasificación: Noticias globales y actualidad

EL DIARIO DE MADRID,

1. Cifras totales y promedios (Nacional e Internacional)

MES - AÑO	NAVEGADORES UNICOS	VISITAS	PAGINAS
Abril - 2026	127.347	144.377	186.090
PROMEDIO DIARIO	4.553	4.908	6.203
PROMEDIO LUNES-VIERNES	4.292	4.621	6.044
PROMEDIO SABADO-DOMINGO	5.270	5.696	6.640
PAGINAS / VISITAS	1,26		
DURACION MEDIA VISITAS	0:01:42		
TIEMPO INTERACCIÓN MEDIO	0:00:19		

2. Secciones (Nacional e Internacional)

	PAGINAS	%
HOME	10.429	5.60 %
RESTO	175.661	94.40 %

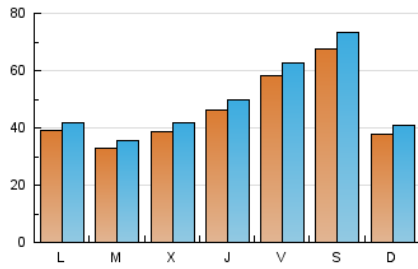
3. Por día del mes (Nacional e Internacional)

Día	N. únicos	Visitas	Páginas	Día	N. únicos	Visitas	Páginas	Día	N. únicos	Visitas	Páginas
1	5.944	6.382	7.935	11	13.458	14.644	16.821	21	2.936	3.165	4.502
2	6.756	7.255	8.273	12	4.354	4.721	5.642	22	3.546	3.809	5.218
3	5.705	6.224	7.380	13	4.284	4.485	6.243	23	3.639	3.965	5.441
4	6.712	7.326	8.352	14	3.214	3.506	4.831	24	4.313	4.602	5.966
5	4.095	4.396	5.067	15	3.002	3.252	4.373	25	4.011	4.300	5.100
6	3.491	3.810	4.976	16	3.333	3.655	4.978	26	3.685	3.985	4.510
7	3.505	3.786	5.101	17	3.794	4.181	5.394	27	4.148	4.417	5.950
8	3.691	3.960	5.323	18	2.810	3.009	3.648	28	3.466	3.699	5.423
9	6.250	6.747	8.499	19	3.035	3.187	3.977	29	3.172	3.485	4.952
10	9.405	9.983	12.024	20	3.705	3.960	5.536	30	3.120	3.341	4.655

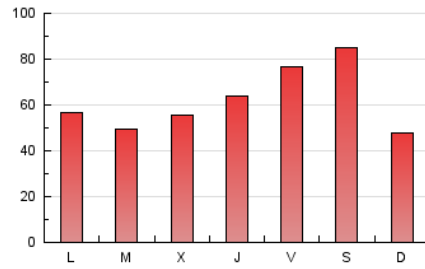
4. Gráficas (Nacional e Internacional)

4.1 Por día de la semana (promedio)

N. únicos / Visitas (x 100)

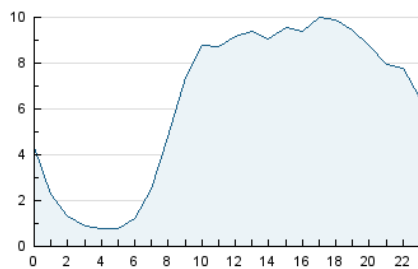


Páginas (x 100)

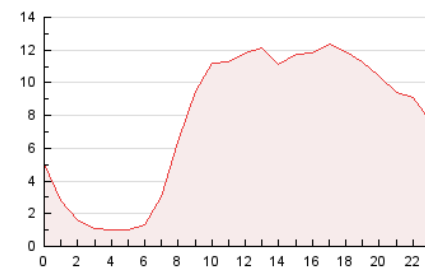


4.2 Por franja horaria (promedio)

Visitas_ (x 1000)

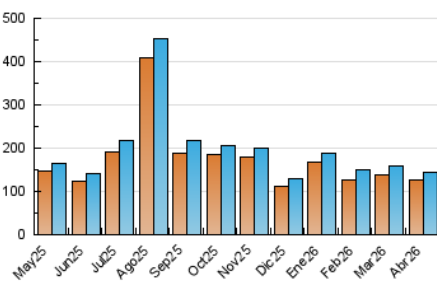


Páginas (x 1000)

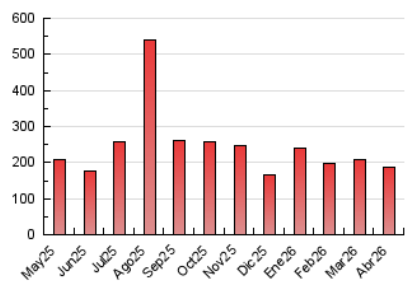


4.3 Por meses

N. únicos / Visitas (x 1000)



Páginas (x 1000)





INFORMACION Y CONTROL DE PUBLICACIONES, S.A.

Velázquez, 46, 1ª Drcha - Tel. 91 435 00 32 Fax 91 435 96 05 - 28001 - MADRID
Av. Diagonal 497, 5a planta - Tel 93 439 24 18 Fax 93 419 25 34 - 08029 - BARCELONA

Anexo - Tráfico Nacional

Título: ELDIARIODEMADRID.ES
URL Primaria: https://www.eldiariodemadrid.es
Editor: El Diario de Madrid, S.L.
Domicilio: Calle Princesa nº 31
Ciudad: 28008 MADRID
Teléfono:
Fax:
E-mail:
Clasificación: Noticias e Información
Sub-Clasificación: Noticias globales y actualidad

EL DIARIO DE MADRID,

1. Cifras totales y promedios (Nacional)

MES - AÑO	NAVEGADORES UNICOS	VISITAS	PAGINAS
Abril - 2026	117.148	135.139	172.217
PROMEDIO DIARIO	4.207	4.533	5.741
PROMEDIO LUNES-VIERNES	3.957	4.258	5.587
PROMEDIO SABADO-DOMINGO	4.895	5.289	6.162
PAGINAS / VISITAS	1,27		
DURACION MEDIA VISITAS	0:01:35		
TIEMPO INTERACCIÓN MEDIO	0:00:17		

2. Secciones (Nacional)

	PAGINAS	%
HOME	9.757	5.67 %
RESTO	162.460	94.33 %

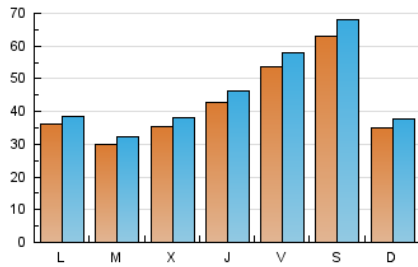
3. Por día del mes (Nacional)

Día	N. únicos	Visitas	Páginas	Día	N. únicos	Visitas	Páginas	Día	N. únicos	Visitas	Páginas
1	5.649	6.093	7.557	11	12.487	13.606	15.726	21	2.695	2.953	4.178
2	6.453	6.946	7.904	12	4.116	4.425	5.295	22	3.037	3.260	4.572
3	5.458	5.954	7.068	13	3.970	4.158	5.786	23	3.222	3.468	4.770
4	6.351	6.979	7.889	14	2.786	3.019	4.246	24	3.909	4.177	5.457
5	3.855	4.131	4.769	15	2.709	2.936	3.988	25	3.796	4.055	4.812
6	3.279	3.594	4.650	16	3.003	3.292	4.554	26	3.371	3.617	4.114
7	3.278	3.507	4.803	17	3.442	3.776	4.920	27	3.801	4.039	5.505
8	3.367	3.603	4.901	18	2.488	2.632	3.193	28	3.212	3.457	5.032
9	5.944	6.351	8.016	19	2.692	2.867	3.495	29	2.918	3.203	4.614
10	8.700	9.221	11.112	20	3.353	3.585	5.002	30	2.864	3.086	4.289

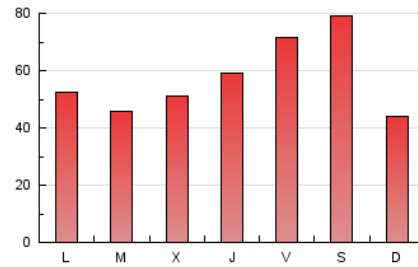
4. Gráficas (Nacional)

4.1 Por día de la semana (promedio)

N. únicos / Visitas (x 100)

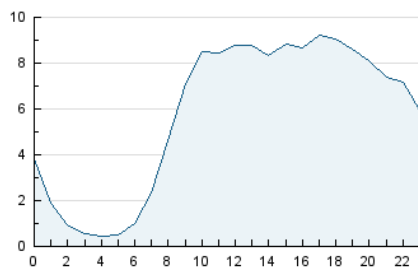


Páginas (x 100)

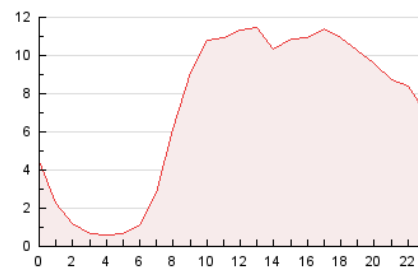


4.2 Por franja horaria (promedio)

Visitas_ (x 1000)

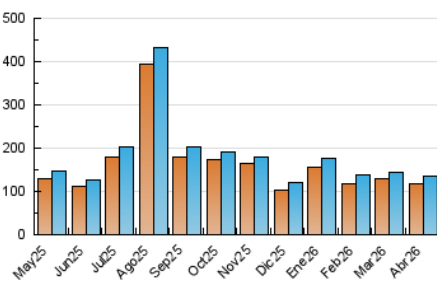


Páginas (x 1000)

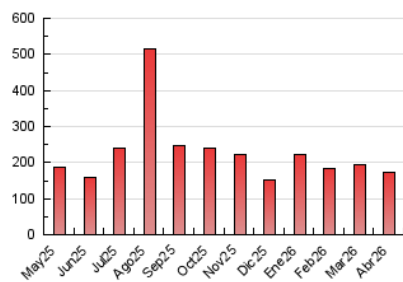


4.3 Por meses

N. únicos / Visitas (x 1000)



Páginas (x 1000)



5. Observaciones

Este Medio Electrónico de Comunicación ha sido medido por la herramienta Google Analytics de Google (GA4).

6. Definiciones básicas (Para más información ver Normas Técnicas para el Control de los Medios Electrónicos de Comunicación)

Página Vista:

Conjunto de ficheros enviado a un usuario como resultado de una petición del mismo recibida por el servidor. Cuando la página está formada por varios marcos (frames), el conjunto de los mismos tendrá, a efectos de cómputo, la consideración de una página unitaria.

Visita:

Una secuencia ininterrumpida de páginas servidas a un usuario válido. Si dicho usuario no realiza peticiones de páginas en un periodo de tiempo (30 min) la siguiente petición constituirá el inicio de una nueva visita.

Navegador Único:

Total de combinaciones únicas de una dirección IP y un identificador adicional. Los medios pueden utilizar cookies o el Identificador de Alta de registro.

Duración Página Vista:

Tiempo acumulado en segundos de todas las páginas vistas (en visitas de dos o más páginas vistas), dividido por el número total de páginas vistas.

Duración Visita:

Tiempo en segundos de todas las visitas de dos o más páginas vistas, dividido por el número total de visitas de dos o más páginas vistas.

Tráfico nacional:

Audiencia/difusión correspondiente a España medida en base a los datos de las direcciones IP registradas por el sistema de medición.

7. Opinión

De OJDinteractiva, la división de INFORMACIÓN Y CONTROL DE PUBLICACIONES S.A.:

Hemos examinado la información facilitada por el editor del medio electrónico para el periodo que comprende la presente certificación.

Nuestro examen se ha realizado de acuerdo con las normas y procedimientos establecidos en las Normas Técnicas para el Control de los Medios Electrónicos de Comunicación.

En nuestra opinión, la presente acta presenta razonablemente la difusión/audiencia registrada por este medio electrónico.

ADVERTENCIA:

El trabajo de OJDinteractiva, la división de INFORMACIÓN Y CONTROL DE PUBLICACIONES S.A (INTROL) se limita a la realización de pruebas para la revisión de los datos de recuento suministrados por el editor con la finalidad de expresar una opinión sobre la razonabilidad de dichos datos de acuerdo con las Normas Técnicas para el control de los MEC.

Por tanto, INTROL no acepta responsabilidad alguna por las inexactitudes o errores que puedan existir en los datos de recuento. Tampoco acepta ninguna responsabilidad por la falsedad en los datos de recuento recibidos del editor, ni por otros datos de medición que no están incluidos en el análisis.

Mayo - 2026

OJDinteractiva