



INFORMACION Y CONTROL DE PUBLICACIONES, S.A.

Velázquez, 46, 1ª Drcha - Tel. 91 435 00 32 Fax 91 435 96 05 - 28001 - MADRID
Av. Diagonal 497, 5a planta - Tel 93 439 24 18 Fax 93 419 25 34 - 08029 - BARCELONA

Título: ELDIARIDEMADRID.ES
URL Primaria: https://www.eldiariodemadrid.es
Editor: El Diario de Madrid, S.L.
Domicilio: Calle Princesa nº 31
Ciudad: 28008 MADRID
Teléfono:
Fax:
E-mail:
Clasificación: Noticias e Información
Sub-Clasificación: Noticias globales y actualidad

EL DIARIO DE MADRID,

1. Cifras totales y promedios (Nacional e Internacional)

MES - AÑO	NAVEGADORES UNICOS	VISITAS	PAGINAS
Marzo - 2026	139.523	158.099	207.886
PROMEDIO DIARIO	4.889	5.221	6.706
PROMEDIO LUNES-VIERNES	5.044	5.408	7.086
PROMEDIO SABADO-DOMINGO	4.509	4.765	5.777
PAGINAS / VISITAS	1,28		
DURACION MEDIA VISITAS	0:01:52		
TIEMPO INTERACCIÓN MEDIO	0:00:23		

2. Secciones (Nacional e Internacional)

	PAGINAS	%
HOME	12.412	5.97 %
RESTO	195.474	94.03 %

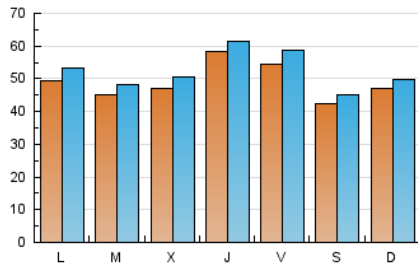
3. Por día del mes (Nacional e Internacional)

Día	N. únicos	Visitas	Páginas	Día	N. únicos	Visitas	Páginas	Día	N. únicos	Visitas	Páginas
1	4.720	4.955	6.019	11	5.192	5.572	7.478	21	4.747	5.022	5.985
2	5.223	5.658	7.511	12	6.560	6.920	8.870	22	5.502	5.776	6.910
3	4.321	4.575	6.269	13	6.097	6.571	8.197	23	5.222	5.620	7.303
4	4.271	4.545	6.536	14	5.269	5.589	6.806	24	4.058	4.421	5.858
5	4.582	4.844	6.533	15	5.162	5.480	6.880	25	5.527	5.959	7.801
6	4.679	5.137	6.744	16	3.728	4.078	5.481	26	7.619	7.951	9.995
7	3.749	4.005	4.920	17	3.345	3.654	5.167	27	5.576	5.955	7.406
8	4.498	4.779	5.722	18	3.888	4.207	5.713	28	3.243	3.407	4.154
9	6.753	7.328	9.481	19	4.507	4.802	6.530	29	3.689	3.871	4.601
10	6.936	7.292	9.107	20	5.372	5.812	7.266	30	3.718	3.978	5.272
								31	3.803	4.093	5.371

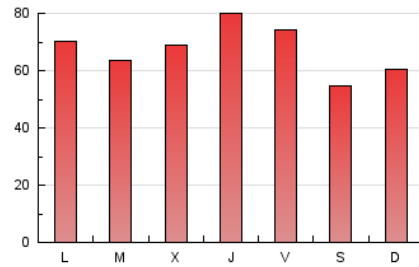
4. Gráficas (Nacional e Internacional)

4.1 Por día de la semana (promedio)

N. únicos / Visitas (x 100)

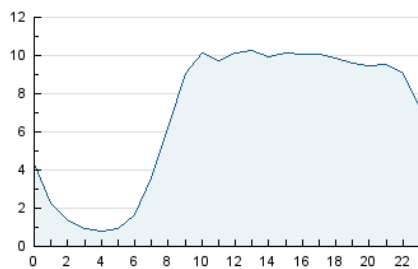


Páginas (x 100)

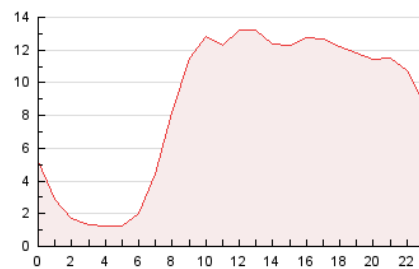


4.2 Por franja horaria (promedio)

Visitas_ (x 1000)

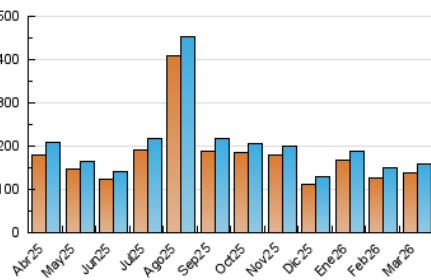


Páginas (x 1000)

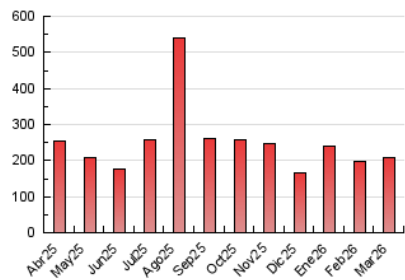


4.3 Por meses

N. únicos / Visitas (x 1000)



Páginas (x 1000)





INFORMACION Y CONTROL DE PUBLICACIONES, S.A.

Velázquez, 46, 1º Drcha - Tel. 91 435 00 32 Fax 91 435 96 05 - 28001 - MADRID
Av. Diagonal 497, 5a planta - Tel 93 439 24 18 Fax 93 419 25 34 - 08029 - BARCELONA

Anexo - Tráfico Nacional

Título: ELDIARIODEMADRID.ES
URL Primaria: https://www.eldiariodemadrid.es
Editor: El Diario de Madrid, S.L.
Domicilio: Calle Princesa nº 31
Ciudad: 28008 MADRID
Teléfono:
Fax:
E-mail:
Clasificación: Noticias e Información
Sub-Clasificación: Noticias globales y actualidad

EL DIARIO DE MADRID,

1. Cifras totales y promedios (Nacional)

MES - AÑO	NAVEGADORES UNICOS	VISITAS	PAGINAS
Marzo - 2026	130.149	145.361	193.041
PROMEDIO DIARIO	4.546	4.846	6.227
PROMEDIO LUNES-VIERNES	4.682	5.008	6.574
PROMEDIO SABADO-DOMINGO	4.213	4.449	5.379
PAGINAS / VISITAS	1,29		
DURACION MEDIA VISITAS	0:01:47		
TIEMPO INTERACCIÓN MEDIO	0:00:20		

2. Secciones (Nacional)

	PAGINAS	%
HOME	11.556	5.99 %
RESTO	181.485	94.01 %

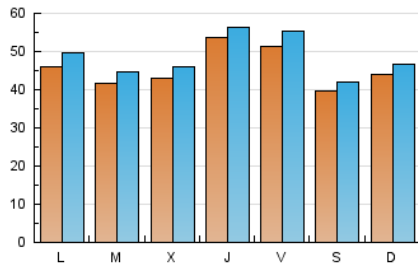
3. Por día del mes (Nacional)

Día	N. únicos	Visitas	Páginas	Día	N. únicos	Visitas	Páginas	Día	N. únicos	Visitas	Páginas
1	4.383	4.550	5.576	11	4.788	5.112	6.916	21	4.395	4.613	5.492
2	4.923	5.324	7.091	12	6.194	6.524	8.355	22	5.131	5.451	6.393
3	3.947	4.159	5.753	13	5.920	6.290	7.832	23	4.845	5.213	6.786
4	3.771	4.046	5.906	14	5.026	5.323	6.471	24	3.743	4.104	5.367
5	4.234	4.481	6.077	15	4.864	5.187	6.467	25	5.016	5.420	7.142
6	4.338	4.738	6.292	16	3.458	3.764	5.100	26	6.906	7.169	9.089
7	3.443	3.675	4.516	17	3.072	3.360	4.602	27	5.184	5.508	6.858
8	4.231	4.489	5.370	18	3.573	3.869	5.271	28	3.012	3.173	3.862
9	6.313	6.807	8.866	19	4.104	4.359	5.997	29	3.432	3.582	4.267
10	6.566	6.859	8.561	20	5.091	5.542	6.877	30	3.478	3.708	4.896
								31	3.540	3.822	4.993

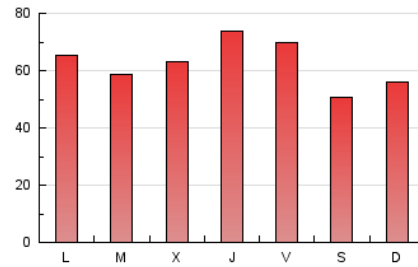
4. Gráficas (Nacional)

4.1 Por día de la semana (promedio)

N. únicos / Visitas (x 100)

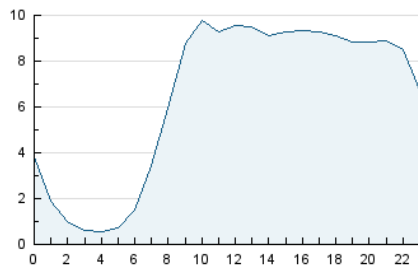


Páginas (x 100)

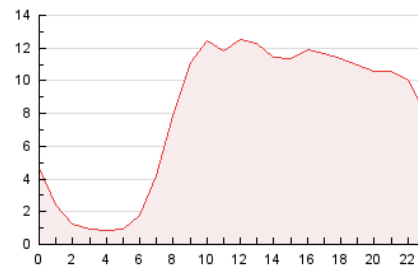


4.2 Por franja horaria (promedio)

Visitas_ (x 1000)

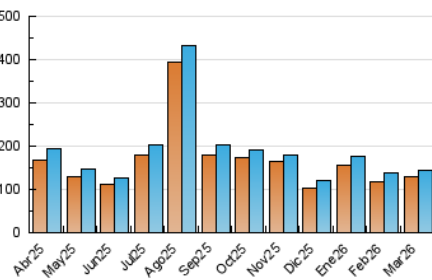


Páginas (x 1000)

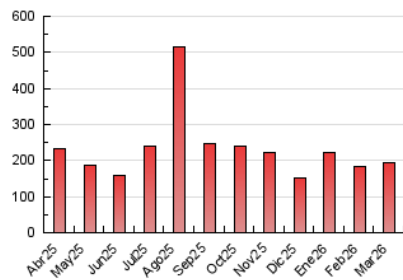


4.3 Por meses

N. únicos / Visitas (x 1000)



Páginas (x 1000)



5. Observaciones

Este Medio Electrónico de Comunicación ha sido medido por la herramienta Google Analytics de Google (GA4).

6. Definiciones básicas (Para más información ver Normas Técnicas para el Control de los Medios Electrónicos de Comunicación)

Página Vista:

Conjunto de ficheros enviado a un usuario como resultado de una petición del mismo recibida por el servidor. Cuando la página está formada por varios marcos (frames), el conjunto de los mismos tendrá, a efectos de cómputo, la consideración de una página unitaria.

Visita:

Una secuencia ininterrumpida de páginas servidas a un usuario válido. Si dicho usuario no realiza peticiones de páginas en un periodo de tiempo (30 min) la siguiente petición constituirá el inicio de una nueva visita.

Navegador Único:

Total de combinaciones únicas de una dirección IP y un identificador adicional. Los medios pueden utilizar cookies o el Identificador de Alta de registro.

Duración Página Vista:

Tiempo acumulado en segundos de todas las páginas vistas (en visitas de dos o más páginas vistas), dividido por el número total de páginas vistas.

Duración Visita:

Tiempo en segundos de todas las visitas de dos o más páginas vistas, dividido por el número total de visitas de dos o más páginas vistas.

Tráfico nacional:

Audiencia/difusión correspondiente a España medida en base a los datos de las direcciones IP registradas por el sistema de medición.

7. Opinión

De OJDinteractiva, la división de INFORMACIÓN Y CONTROL DE PUBLICACIONES S.A.:

Hemos examinado la información facilitada por el editor del medio electrónico para el periodo que comprende la presente certificación.

Nuestro examen se ha realizado de acuerdo con las normas y procedimientos establecidos en las Normas Técnicas para el Control de los Medios Electrónicos de Comunicación.

En nuestra opinión, la presente acta presenta razonablemente la difusión/audiencia registrada por este medio electrónico.

ADVERTENCIA:

El trabajo de OJDinteractiva, la división de INFORMACIÓN Y CONTROL DE PUBLICACIONES S.A (INTROL) se limita a la realización de pruebas para la revisión de los datos de recuento suministrados por el editor con la finalidad de expresar una opinión sobre la razonabilidad de dichos datos de acuerdo con las Normas Técnicas para el control de los MEC.

Por tanto, INTROL no acepta responsabilidad alguna por las inexactitudes o errores que puedan existir en los datos de recuento. Tampoco acepta ninguna responsabilidad por la falsedad en los datos de recuento recibidos del editor, ni por otros datos de medición que no están incluidos en el análisis.

Abril - 2026

OJDinteractiva