



INFORMACION Y CONTROL DE PUBLICACIONES, S.A.

Velázquez, 46, 1ª Drcha - Tel. 91 435 00 32 Fax 91 435 96 05 - 28001 - MADRID
Av. Diagonal 497, 5a planta - Tel 93 439 24 18 Fax 93 419 25 34 - 08029 - BARCELONA

Título: LAVOZDEIBIZA.COM
URL Primaria: https://lavozdeibiza.com/
Editor: La Voz de las Pitiusas, S.L.
Domicilio: Pere Francés nº 7-9, local 507
Ciudad: 07800 IBIZA
Teléfono:
Fax:
E-mail:
Clasificación: Noticias e Información
Sub-Clasificación: Noticias globales y actualidad

LA VOZ
de Ibiza

1. Cifras totales y promedios (Nacional e Internacional)

MES - AÑO	NAVEGADORES UNICOS	VISITAS	PAGINAS
Enero - 2026	67.896	103.910	107.596
PROMEDIO DIARIO	2.987	3.334	3.471
PROMEDIO LUNES-VIERNES	3.239	3.607	3.742
PROMEDIO SABADO-DOMINGO	2.370	2.664	2.807
PAGINAS / VISITAS	1,04		
DURACION MEDIA VISITAS	0:01:19		
TIEMPO INTERACCIÓN MEDIO	0:00:50		

2. Secciones (Nacional e Internacional)

	PAGINAS	%
HOME	29.132	27.08 %
RESTO	78.464	72.92 %

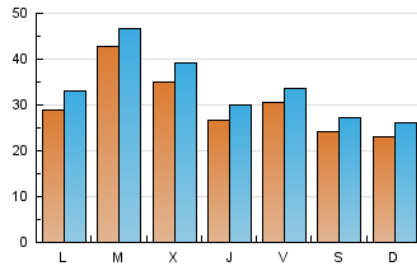
3. Por día del mes (Nacional e Internacional)

Día	N. únicos	Visitas	Páginas	Día	N. únicos	Visitas	Páginas	Día	N. únicos	Visitas	Páginas
1	3.034	3.339	3.602	11	3.376	3.679	3.798	21	6.789	7.390	7.024
2	2.660	2.920	3.058	12	3.482	3.984	4.021	22	3.265	3.654	3.845
3	2.040	2.300	2.419	13	3.465	3.932	4.082	23	4.014	4.370	4.624
4	2.063	2.373	2.438	14	2.571	2.902	3.151	24	2.324	2.565	2.746
5	2.271	2.573	2.681	15	2.400	2.768	3.006	25	2.114	2.442	2.553
6	1.893	2.131	2.318	16	2.246	2.569	2.832	26	3.547	4.067	4.043
7	2.042	2.347	2.504	17	1.947	2.285	2.622	27	2.855	3.281	3.401
8	2.348	2.669	2.886	18	1.653	1.921	2.033	28	2.557	2.994	3.162
9	4.426	4.707	4.726	19	2.265	2.623	2.771	29	2.231	2.553	2.802
10	3.677	4.003	4.075	20	8.945	9.336	9.290	30	1.956	2.254	2.505
								31	2.133	2.409	2.578

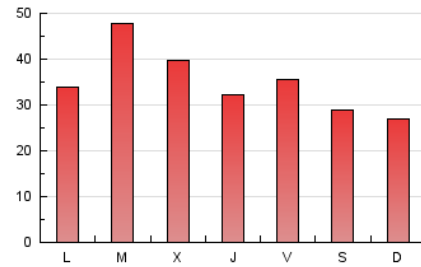
4. Gráficas (Nacional e Internacional)

4.1 Por día de la semana (promedio)

N. únicos / Visitas (x 100)

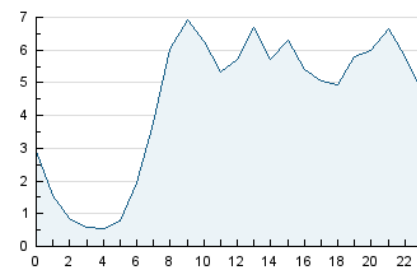


Páginas (x 100)

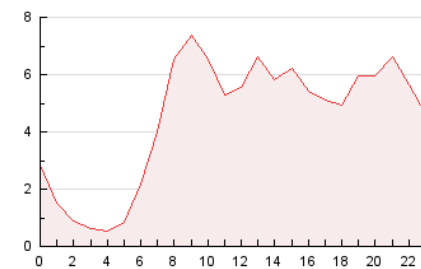


4.2 Por franja horaria (promedio)

Visitas_ (x 1000)

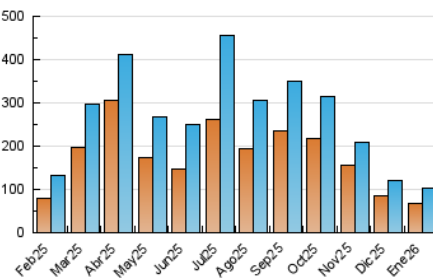


Páginas (x 1000)

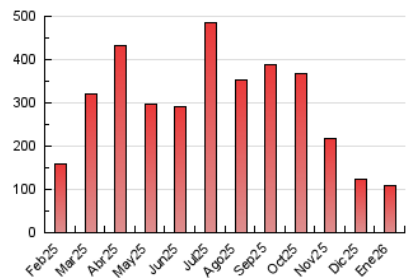


4.3 Por meses

N. únicos / Visitas (x 1000)



Páginas (x 1000)





INFORMACION Y CONTROL DE PUBLICACIONES, S.A.

Velázquez, 46, 1ª Drcha - Tel. 91 435 00 32 Fax 91 435 96 05 - 28001 - MADRID
Av. Diagonal 497, 5a planta - Tel 93 439 24 18 Fax 93 419 25 34 - 08029 - BARCELONA

Anexo - Tráfico Nacional

Título: LAVOZDEIBIZA.COM
URL Primaria: https://lavozdeibiza.com/
Editor: La Voz de las Pitiusas, S.L.
Domicilio: Pere Francés nº 7-9, local 507
Ciudad: 07800 IBIZA
Teléfono:
Fax:
E-mail:
Clasificación: Noticias e Información
Sub-Clasificación: Noticias globales y actualidad



1. Cifras totales y promedios (Nacional)

MES - AÑO	NAVEGADORES UNICOS	VISITAS	PAGINAS
Enero - 2026	65.179	99.692	102.826
PROMEDIO DIARIO	2.872	3.209	3.317
PROMEDIO LUNES-VIERNES	3.116	3.475	3.580
PROMEDIO SABADO-DOMINGO	2.276	2.557	2.674
PAGINAS / VISITAS	1,03		
DURACION MEDIA VISITAS	0:01:18		
TIEMPO INTERACCIÓN MEDIO	0:00:50		

2. Secciones (Nacional)

	PAGINAS	%
HOME	28.342	27.56 %
RESTO	74.484	72.44 %

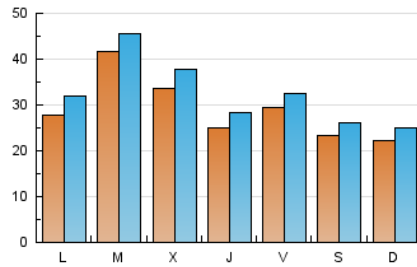
3. Por día del mes (Nacional)

Día	N. únicos	Visitas	Páginas	Día	N. únicos	Visitas	Páginas	Día	N. únicos	Visitas	Páginas
1	2.804	3.091	3.321	11	3.278	3.555	3.656	21	6.673	7.260	6.861
2	2.574	2.821	2.951	12	3.356	3.846	3.886	22	3.137	3.515	3.683
3	1.972	2.227	2.331	13	3.360	3.816	3.964	23	3.891	4.208	4.429
4	1.998	2.296	2.353	14	2.438	2.784	2.979	24	2.239	2.465	2.612
5	2.185	2.478	2.572	15	2.238	2.580	2.794	25	2.015	2.332	2.416
6	1.790	2.020	2.189	16	2.103	2.410	2.645	26	3.423	3.958	3.867
7	1.958	2.257	2.407	17	1.840	2.164	2.470	27	2.721	3.135	3.214
8	2.212	2.527	2.718	18	1.550	1.797	1.860	28	2.422	2.821	2.959
9	4.318	4.625	4.602	19	2.150	2.487	2.600	29	2.120	2.421	2.627
10	3.585	3.908	3.961	20	8.804	9.227	9.115	30	1.874	2.162	2.377
								31	2.010	2.272	2.407

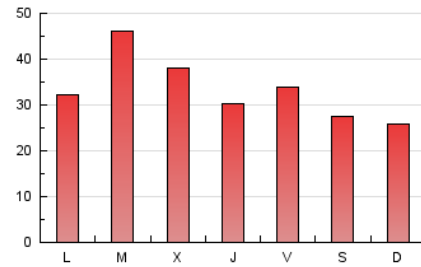
4. Gráficas (Nacional)

4.1 Por día de la semana (promedio)

N. únicos / Visitas (x 100)

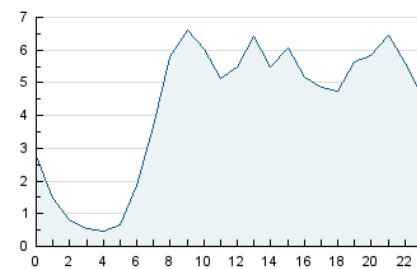


Páginas (x 100)

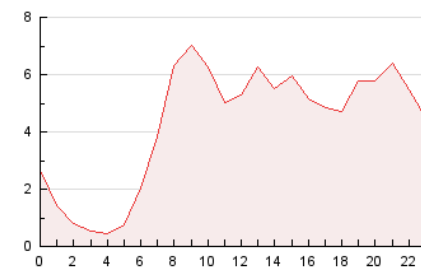


4.2 Por franja horaria (promedio)

Visitas_ (x 1000)

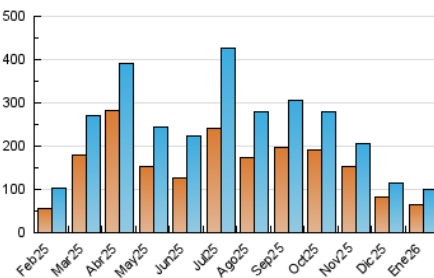


Páginas (x 1000)

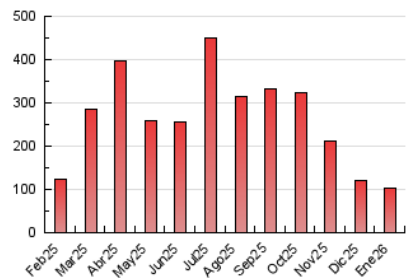


4.3 Por meses

N. únicos / Visitas (x 1000)



Páginas (x 1000)



5. Observaciones

Este Medio Electrónico de Comunicación ha sido medido por la herramienta Google Analytics de Google (GA4).

6. Definiciones básicas (Para más información ver Normas Técnicas para el Control de los Medios Electrónicos de Comunicación)

Página Vista:

Conjunto de ficheros enviado a un usuario como resultado de una petición del mismo recibida por el servidor. Cuando la página está formada por varios marcos (frames), el conjunto de los mismos tendrá, a efectos de cómputo, la consideración de una página unitaria.

Visita:

Una secuencia ininterrumpida de páginas servidas a un usuario válido. Si dicho usuario no realiza peticiones de páginas en un periodo de tiempo (30 min) la siguiente petición constituirá el inicio de una nueva visita.

Navegador Único:

Total de combinaciones únicas de una dirección IP y un identificador adicional. Los medios pueden utilizar cookies o el Identificador de Alta de registro.

Duración Página Vista:

Tiempo acumulado en segundos de todas las páginas vistas (en visitas de dos o más páginas vistas), dividido por el número total de páginas vistas.

Duración Visita:

Tiempo en segundos de todas las visitas de dos o más páginas vistas, dividido por el número total de visitas de dos o más páginas vistas.

Tráfico nacional:

Audiencia/difusión correspondiente a España medida en base a los datos de las direcciones IP registradas por el sistema de medición.

7. Opinión

De OJDinteractiva, la división de INFORMACIÓN Y CONTROL DE PUBLICACIONES S.A.:

Hemos examinado la información facilitada por el editor del medio electrónico para el periodo que comprende la presente certificación.

Nuestro examen se ha realizado de acuerdo con las normas y procedimientos establecidos en las Normas Técnicas para el Control de los Medios Electrónicos de Comunicación.

En nuestra opinión, la presente acta presenta razonablemente la difusión/audiencia registrada por este medio electrónico.

ADVERTENCIA:

El trabajo de OJDinteractiva, la división de INFORMACIÓN Y CONTROL DE PUBLICACIONES S.A (INTROL) se limita a la realización de pruebas para la revisión de los datos de recuento suministrados por el editor con la finalidad de expresar una opinión sobre la razonabilidad de dichos datos de acuerdo con las Normas Técnicas para el control de los MEC.

Por tanto, INTROL no acepta responsabilidad alguna por las inexactitudes o errores que puedan existir en los datos de recuento. Tampoco acepta ninguna responsabilidad por la falsedad en los datos de recuento recibidos del editor, ni por otros datos de medición que no están incluidos en el análisis.

Febrero - 2026

OJDinteractiva