



INFORMACION Y CONTROL DE PUBLICACIONES, S.A.

Velázquez, 46, 1º Drcha - Tel. 91 435 00 32 Fax 91 435 96 05 - 28001 - MADRID
Av. Diagonal 497, 5a planta - Tel 93 439 24 18 Fax 93 419 25 34 - 08029 - BARCELONA

Título: MARINABAIXADIGITAL.ES
URL Primaria: https://marinabaixadigital.es
Editor: Publicaciones Digitales de la Marina Alta, S.L.
Domicilio: Calle Calpe nº 58 2ªA
Ciudad: 03725 TEULADA
Teléfono:
Fax:
E-mail:
Clasificación: Noticias e Información
Sub-Clasificación: Noticias globales y actualidad



1. Cifras totales y promedios (Nacional e Internacional)

MES - AÑO	NAVEGADORES UNICOS	VISITAS	PAGINAS
Noviembre - 2025	5.380	6.847	10.094
PROMEDIO DIARIO	211	235	336
PROMEDIO LUNES-VIERNES	240	268	394
PROMEDIO SABADO-DOMINGO	154	169	221
PAGINAS / VISITAS	1,43		
DURACION MEDIA VISITAS	0:02:32		
TIEMPO INTERACCIÓN MEDIO	0:00:58		

2. Secciones (Nacional e Internacional)

	PAGINAS	%
HOME	1.370	13.58 %
RESTO	8.717	86.42 %

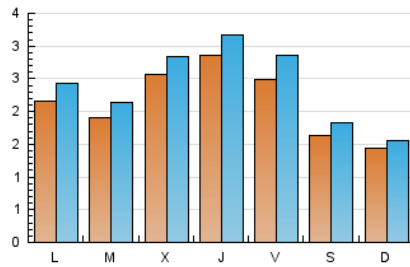
3. Por día del mes (Nacional e Internacional)

Día	N. únicos	Visitas	Páginas	Día	N. únicos	Visitas	Páginas	Día	N. únicos	Visitas	Páginas
1	110	114	195	11	177	207	329	21	186	219	327
2	177	187	269	12	520	581	707	22	92	96	120
3	283	306	419	13	577	636	864	23	103	108	136
4	179	192	308	14	250	274	379	24	175	199	301
5	156	169	243	15	162	177	228	25	197	216	364
6	170	183	301	16	157	170	239	26	178	196	317
7	352	408	547	17	179	211	323	27	239	269	422
8	293	345	395	18	211	237	375	28	209	238	373
9	167	186	227	19	169	190	299	29	162	185	230
10	225	257	393	20	159	181	289	30	117	122	168

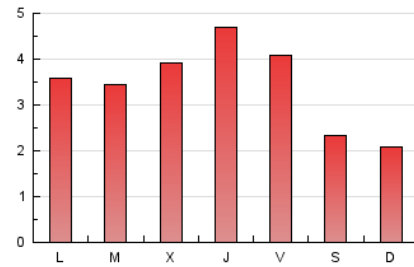
4. Gráficas (Nacional e Internacional)

4.1 Por día de la semana (promedio)

N. únicos / Visitas (x 100)

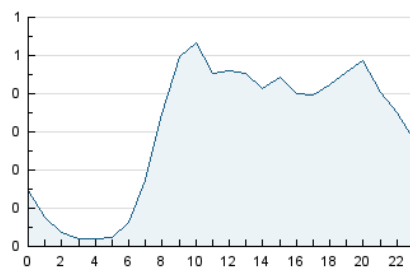


Páginas (x 100)

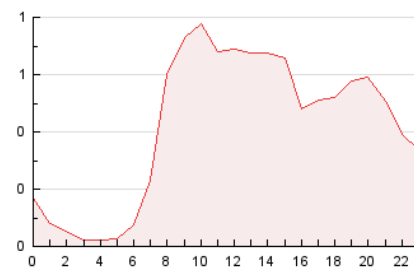


4.2 Por franja horaria (promedio)

Visitas_ (x 1000)

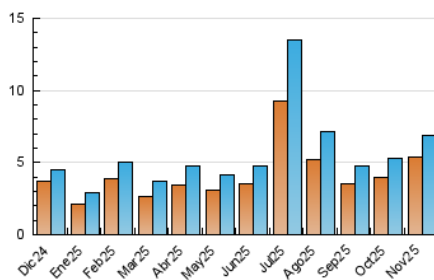


Páginas (x 1000)

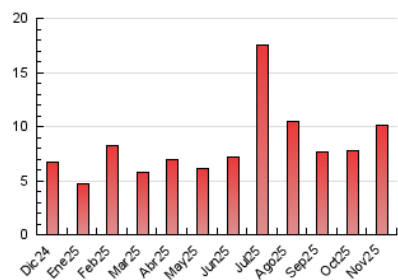


4.3 Por meses

N. únicos / Visitas (x 1000)



Páginas (x 1000)





INFORMACION Y CONTROL DE PUBLICACIONES, S.A.

Velázquez, 46, 1ª Drcha - Tel. 91 435 00 32 Fax 91 435 96 05 - 28001 - MADRID
Av. Diagonal 497, 5a planta - Tel 93 439 24 18 Fax 93 419 25 34 - 08029 - BARCELONA

Anexo - Tráfico Nacional

Título: MARINABAIXADIGITAL.ES
URL Primaria: https://marinabaixadigital.es
Editor: Publicaciones Digitales de la Marina Alta, S.L.
Domicilio: Calle Calpe nº 58 2ªA
Ciudad: 03725 TEULADA
Teléfono:
Fax:
E-mail:
Clasificación: Noticias e Información
Sub-Clasificación: Noticias globales y actualidad



1. Cifras totales y promedios (Nacional)

MES - AÑO	NAVEGADORES UNICOS	VISITAS	PAGINAS
Noviembre - 2025	5.080	6.498	9.667
PROMEDIO DIARIO	200	224	322
PROMEDIO LUNES-VIERNES	226	255	378
PROMEDIO SABADO-DOMINGO	147	162	210
PAGINAS / VISITAS	1,44		
DURACION MEDIA VISITAS	0:02:36		
TIEMPO INTERACCIÓN MEDIO	0:01:00		

2. Secciones (Nacional)

	PAGINAS	%
HOME	1.340	13.87 %
RESTO	8.321	86.13 %

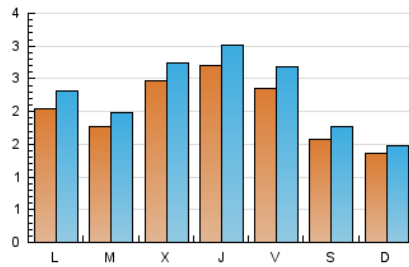
3. Por día del mes (Nacional)

Día	N. únicos	Visitas	Páginas	Día	N. únicos	Visitas	Páginas	Día	N. únicos	Visitas	Páginas
1	105	109	174	11	169	198	312	21	174	204	313
2	164	174	255	12	508	569	691	22	89	93	117
3	273	296	409	13	560	617	834	23	100	105	129
4	167	179	296	14	242	266	368	24	158	180	281
5	149	162	236	15	156	170	220	25	171	190	335
6	162	175	293	16	149	162	229	26	164	182	301
7	336	392	531	17	173	205	317	27	224	254	406
8	282	333	381	18	198	224	361	28	188	214	347
9	161	180	220	19	161	182	287	29	156	178	220
10	210	242	376	20	139	159	267	30	110	114	155

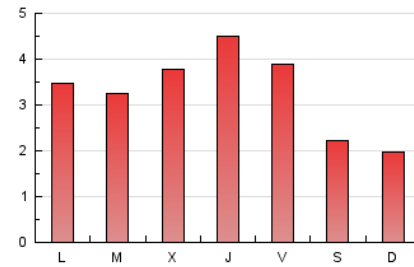
4. Gráficas (Nacional)

4.1 Por día de la semana (promedio)

N. únicos / Visitas (x 100)

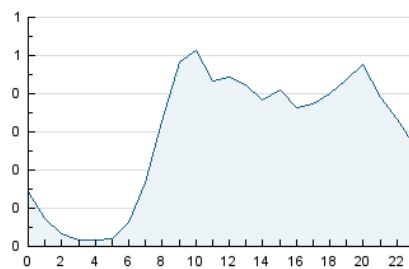


Páginas (x 100)

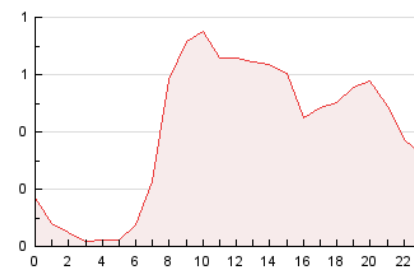


4.2 Por franja horaria (promedio)

Visitas_ (x 1000)

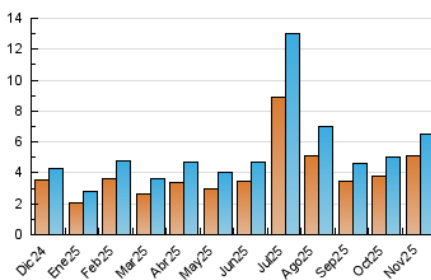


Páginas (x 1000)

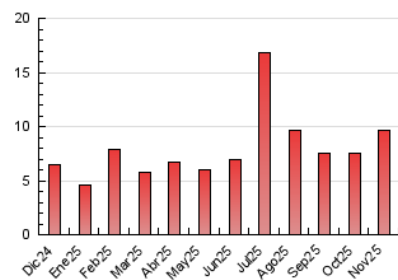


4.3 Por meses

N. únicos / Visitas (x 1000)



Páginas (x 1000)



5. Observaciones

Este Medio Electrónico de Comunicación ha sido medido por la herramienta Google Analytics de Google (GA4).

6. Definiciones básicas (Para más información ver Normas Técnicas para el Control de los Medios Electrónicos de Comunicación)

Página Vista:

Conjunto de ficheros enviado a un usuario como resultado de una petición del mismo recibida por el servidor. Cuando la página está formada por varios marcos (frames), el conjunto de los mismos tendrá, a efectos de cómputo, la consideración de una página unitaria.

Visita:

Una secuencia ininterrumpida de páginas servidas a un usuario válido. Si dicho usuario no realiza peticiones de páginas en un periodo de tiempo (30 min) la siguiente petición constituirá el inicio de una nueva visita.

Navegador Único:

Total de combinaciones únicas de una dirección IP y un identificador adicional. Los medios pueden utilizar cookies o el Identificador de Alta de registro.

Duración Página Vista:

Tiempo acumulado en segundos de todas las páginas vistas (en visitas de dos o más páginas vistas), dividido por el número total de páginas vistas.

Duración Visita:

Tiempo en segundos de todas las visitas de dos o más páginas vistas, dividido por el número total de visitas de dos o más páginas vistas.

Tráfico nacional:

Audiencia/difusión correspondiente a España medida en base a los datos de las direcciones IP registradas por el sistema de medición.

7. Opinión

De OJDinteractiva, la división de INFORMACIÓN Y CONTROL DE PUBLICACIONES S.A.:

Hemos examinado la información facilitada por el editor del medio electrónico para el periodo que comprende la presente certificación.

Nuestro examen se ha realizado de acuerdo con las normas y procedimientos establecidos en las Normas Técnicas para el Control de los Medios Electrónicos de Comunicación.

En nuestra opinión, la presente acta presenta razonablemente la difusión/audiencia registrada por este medio electrónico.

ADVERTENCIA:

El trabajo de OJDinteractiva, la división de INFORMACIÓN Y CONTROL DE PUBLICACIONES S.A (INTROL) se limita a la realización de pruebas para la revisión de los datos de recuento suministrados por el editor con la finalidad de expresar una opinión sobre la razonabilidad de dichos datos de acuerdo con las Normas Técnicas para el control de los MEC.

Por tanto, INTROL no acepta responsabilidad alguna por las inexactitudes o errores que puedan existir en los datos de recuento. Tampoco acepta ninguna responsabilidad por la falsedad en los datos de recuento recibidos del editor, ni por otros datos de medición que no están incluidos en el análisis.

Diciembre - 2025

OJDinteractiva