



INFORMACION Y CONTROL DE PUBLICACIONES, S.A.

Velázquez, 46, 1ª Drcha - Tel. 91 435 00 32 Fax 91 435 96 05 - 28001 - MADRID
Av. Diagonal 497, 5a planta - Tel 93 439 24 18 Fax 93 419 25 34 - 08029 - BARCELONA

Título: MARINABAIXADIGITAL.ES
URL Primaria: https://marinabaixadigital.es
Editor: Publicaciones Digitales de la Marina Alta, S.L.
Domicilio: Calle Calpe nº 58 2ªA
Ciudad: 03725 TEULADA
Teléfono:
Fax:
E-mail:
Clasificación: Noticias e Información
Sub-Clasificación: Noticias globales y actualidad

1. Cifras totales y promedios (Nacional e Internacional)

MES - AÑO	NAVEGADORES UNICOS	VISITAS	PAGINAS
Junio - 2026	4.976	6.653	9.763
PROMEDIO DIARIO	199	221	325
PROMEDIO LUNES-VIERNES	210	236	363
PROMEDIO SABADO-DOMINGO	167	180	223
PAGINAS / VISITAS	1,47		
DURACION MEDIA VISITAS	0:02:13		
TIEMPO INTERACCIÓN MEDIO	0:00:48		

2. Secciones (Nacional e Internacional)

	PAGINAS	%
HOME	1.171	11.99 %
RESTO	8.592	88.01 %

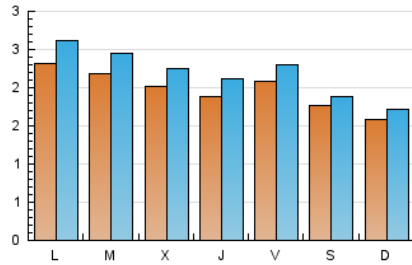
3. Por día del mes (Nacional e Internacional)

Día	N. únicos	Visitas	Páginas	Día	N. únicos	Visitas	Páginas	Día	N. únicos	Visitas	Páginas
1	191	215	373	11	189	217	467	21	152	166	214
2	231	256	380	12	261	296	428	22	245	270	435
3	209	230	344	13	207	222	261	23	254	282	417
4	193	207	283	14	166	179	229	24	143	152	208
5	156	174	245	15	243	277	421	25	169	194	299
6	167	181	231	16	207	242	372	26	213	233	317
7	177	190	233	17	205	235	368	27	160	169	230
8	267	305	427	18	201	229	442	28	135	148	170
9	234	258	371	19	202	217	363	29	207	238	339
10	247	281	414	20	168	181	216	30	163	187	266

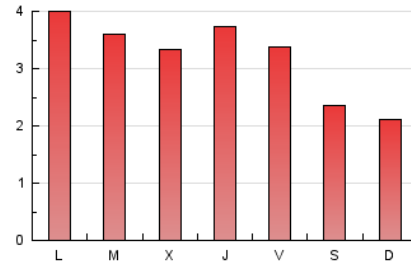
4. Gráficas (Nacional e Internacional)

4.1 Por día de la semana (promedio)

N. únicos / Visitas (x 100)

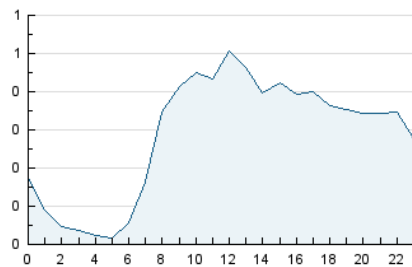


Páginas (x 100)

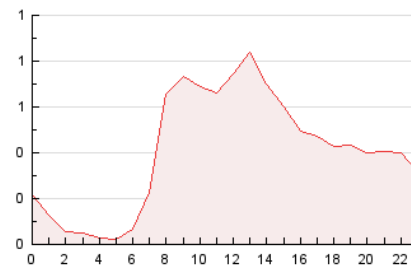


4.2 Por franja horaria (promedio)

Visitas_ (x 1000)

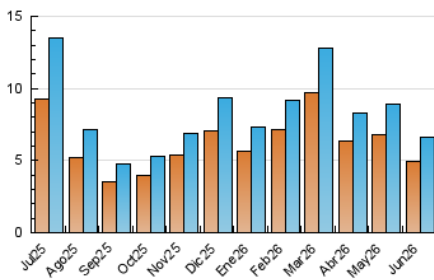


Páginas (x 1000)

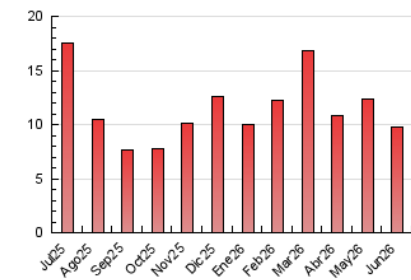


4.3 Por meses

N. únicos / Visitas (x 1000)



Páginas (x 1000)





INFORMACION Y CONTROL DE PUBLICACIONES, S.A.

Velázquez, 46, 1ª Drcha - Tel. 91 435 00 32 Fax 91 435 96 05 - 28001 - MADRID
Av. Diagonal 497, 5a planta - Tel 93 439 24 18 Fax 93 419 25 34 - 08029 - BARCELONA

Anexo - Tráfico Nacional

Título: MARINABAIXADIGITAL.ES
URL Primaria: https://marinabaixadigital.es
Editor: Publicaciones Digitales de la Marina Alta, S.L.
Domicilio: Calle Calpe nº 58 2ªA
Ciudad: 03725 TEULADA
Teléfono:
Fax:
E-mail:
Clasificación: Noticias e Información
Sub-Clasificación: Noticias globales y actualidad



1. Cifras totales y promedios (Nacional)

MES - AÑO	NAVEGADORES UNICOS	VISITAS	PAGINAS
Junio - 2026	4.783	6.419	9.356
PROMEDIO DIARIO	192	214	312
PROMEDIO LUNES-VIERNES	203	228	348
PROMEDIO SABADO-DOMINGO	160	173	214
PAGINAS / VISITAS	1,46		
DURACION MEDIA VISITAS	0:02:14		
TIEMPO INTERACCIÓN MEDIO	0:00:48		

2. Secciones (Nacional)

	PAGINAS	%
HOME	1.119	11.96 %
RESTO	8.237	88.04 %

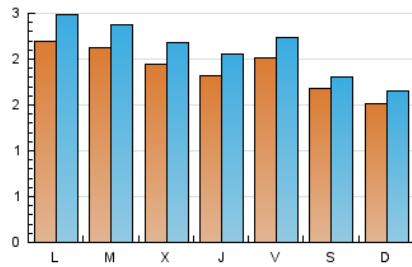
3. Por día del mes (Nacional)

Día	N. únicos	Visitas	Páginas	Día	N. únicos	Visitas	Páginas	Día	N. únicos	Visitas	Páginas
1	188	212	368	11	180	208	358	21	149	162	210
2	226	251	360	12	253	288	418	22	234	259	424
3	197	217	326	13	202	217	254	23	243	269	400
4	185	198	272	14	157	170	218	24	141	150	206
5	154	172	243	15	239	272	416	25	163	188	293
6	157	171	217	16	205	240	370	26	203	223	290
7	172	185	219	17	201	231	364	27	156	165	223
8	262	300	421	18	198	226	438	28	131	144	165
9	230	254	367	19	196	211	356	29	179	200	291
10	242	274	405	20	158	171	205	30	156	178	259

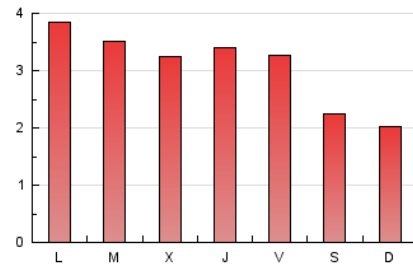
4. Gráficas (Nacional)

4.1 Por día de la semana (promedio)

N. únicos / Visitas (x 100)



Páginas (x 100)

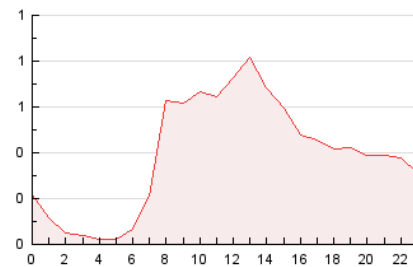


4.2 Por franja horaria (promedio)

Visitas_ (x 1000)

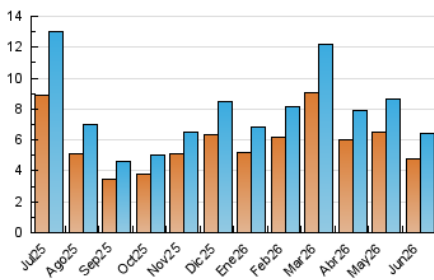


Páginas (x 1000)

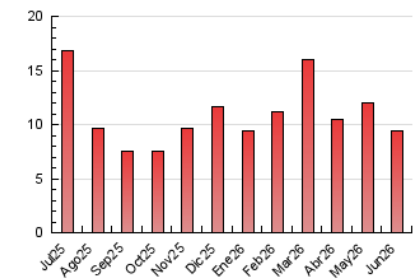


4.3 Por meses

N. únicos / Visitas (x 1000)



Páginas (x 1000)



5. Observaciones

Este Medio Electrónico de Comunicación ha sido medido por la herramienta Google Analytics de Google (GA4).

6. Definiciones básicas (Para más información ver Normas Técnicas para el Control de los Medios Electrónicos de Comunicación)

Página Vista:

Conjunto de ficheros enviado a un usuario como resultado de una petición del mismo recibida por el servidor. Cuando la página está formada por varios marcos (frames), el conjunto de los mismos tendrá, a efectos de cómputo, la consideración de una página unitaria.

Visita:

Una secuencia ininterrumpida de páginas servidas a un usuario válido. Si dicho usuario no realiza peticiones de páginas en un periodo de tiempo (30 min) la siguiente petición constituirá el inicio de una nueva visita.

Navegador Único:

Total de combinaciones únicas de una dirección IP y un identificador adicional. Los medios pueden utilizar cookies o el Identificador de Alta de registro.

Duración Página Vista:

Tiempo acumulado en segundos de todas las páginas vistas (en visitas de dos o más páginas vistas), dividido por el número total de páginas vistas.

Duración Visita:

Tiempo en segundos de todas las visitas de dos o más páginas vistas, dividido por el número total de visitas de dos o más páginas vistas.

Tráfico nacional:

Audiencia/difusión correspondiente a España medida en base a los datos de las direcciones IP registradas por el sistema de medición.

7. Opinión

De OJDinteractiva, la división de INFORMACIÓN Y CONTROL DE PUBLICACIONES S.A.:

Hemos examinado la información facilitada por el editor del medio electrónico para el periodo que comprende la presente certificación.

Nuestro examen se ha realizado de acuerdo con las normas y procedimientos establecidos en las Normas Técnicas para el Control de los Medios Electrónicos de Comunicación.

En nuestra opinión, la presente acta presenta razonablemente la difusión/audiencia registrada por este medio electrónico.

ADVERTENCIA:

El trabajo de OJDinteractiva, la división de INFORMACIÓN Y CONTROL DE PUBLICACIONES S.A (INTROL) se limita a la realización de pruebas para la revisión de los datos de recuento suministrados por el editor con la finalidad de expresar una opinión sobre la razonabilidad de dichos datos de acuerdo con las Normas Técnicas para el control de los MEC.

Por tanto, INTROL no acepta responsabilidad alguna por las inexactitudes o errores que puedan existir en los datos de recuento. Tampoco acepta ninguna responsabilidad por la falsedad en los datos de recuento recibidos del editor, ni por otros datos de medición que no están incluidos en el análisis.

Julio - 2026

OJDinteractiva