



## INFORMACION Y CONTROL DE PUBLICACIONES, S.A.

Velázquez, 46, 1ª Drcha - Tel. 91 435 00 32 Fax 91 435 96 05 - 28001 - MADRID  
Av. Diagonal 497, 5a planta - Tel 93 439 24 18 Fax 93 419 25 34 - 08029 - BARCELONA

**Título:** MARINABAIXADIGITAL.ES  
**URL Primaria:** https://marinabaixadigital.es  
**Editor:** Publicaciones Digitales de la Marina Alta, S.L.  
**Domicilio:** Calle Calpe nº 58 2ªA  
**Ciudad:** 03725 TEULADA  
**Teléfono:**  
**Fax:**  
**E-mail:**  
**Clasificación:** Noticias e Información  
**Sub-Clasificación:** Noticias globales y actualidad

### 1. Cifras totales y promedios (Nacional e Internacional)

MES - AÑO	NAVEGADORES UNICOS	VISITAS	PAGINAS
Febrero - 2025	3.866	5.020	8.202
<b>PROMEDIO DIARIO</b>	<b>165</b>	<b>184</b>	<b>293</b>
<b>PROMEDIO LUNES-VIERNES</b>	180	203	329
<b>PROMEDIO SABADO-DOMINGO</b>	127	137	202
<b>PAGINAS / VISITAS</b>	1,59		
<b>DURACION MEDIA VISITAS</b>	0:02:37		
<b>TIEMPO INTERACCIÓN MEDIO</b>	0:01:01		

### 2. Secciones (Nacional e Internacional)

	PAGINAS	%
<b>HOME</b>	1.799	21.93 %
<b>RESTO</b>	6.403	78.07 %

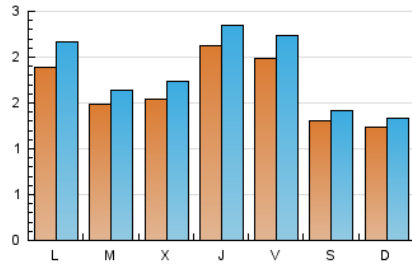
### 3. Por día del mes (Nacional e Internacional)

Día	N. únicos	Visitas	Páginas	Día	N. únicos	Visitas	Páginas	Día	N. únicos	Visitas	Páginas
<b>1</b>	71	79	114	<b>11</b>	151	167	271	<b>21</b>	113	131	235
<b>2</b>	68	74	119	<b>12</b>	160	181	353	<b>22</b>	109	119	180
<b>3</b>	256	293	485	<b>13</b>	511	557	741	<b>23</b>	91	95	128
<b>4</b>	122	140	268	<b>14</b>	400	439	670	<b>24</b>	195	215	353
<b>5</b>	137	149	270	<b>15</b>	220	234	311	<b>25</b>	208	220	359
<b>6</b>	129	149	231	<b>16</b>	202	221	351	<b>26</b>	222	251	327
<b>7</b>	131	170	329	<b>17</b>	149	171	274	<b>27</b>	110	123	191
<b>8</b>	125	134	189	<b>18</b>	115	128	223	<b>28</b>	147	155	246
<b>9</b>	131	143	224	<b>19</b>	98	113	233				
<b>10</b>	155	186	329	<b>20</b>	98	112	198				

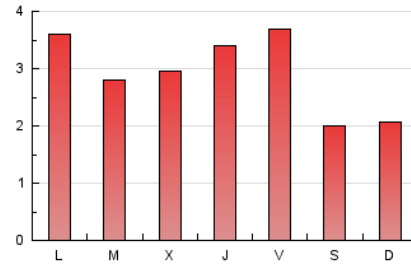
### 4. Gráficas (Nacional e Internacional)

#### 4.1 Por día de la semana (promedio)

N. únicos / Visitas (x 100)

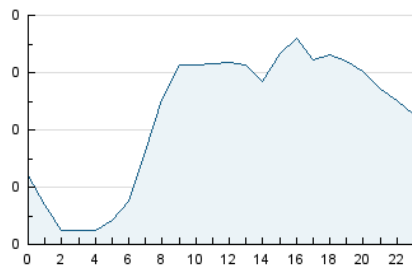


Páginas (x 100)

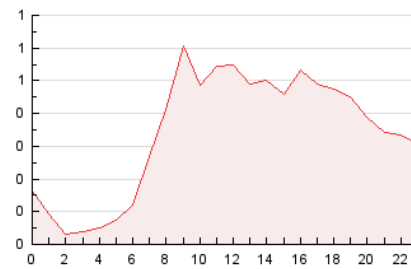


#### 4.2 Por franja horaria (promedio)

Visitas\_ (x 1000)

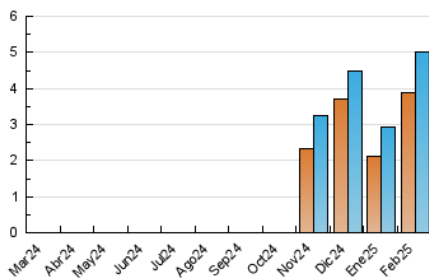


Páginas (x 1000)

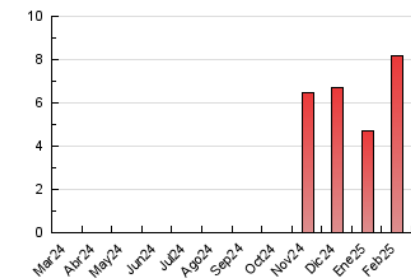


#### 4.3 Por meses

N. únicos / Visitas (x 1000)



Páginas (x 1000)





## INFORMACION Y CONTROL DE PUBLICACIONES, S.A.

Velázquez, 46, 1ª Drcha - Tel. 91 435 00 32 Fax 91 435 96 05 - 28001 - MADRID  
Av. Diagonal 497, 5a planta - Tel 93 439 24 18 Fax 93 419 25 34 - 08029 - BARCELONA

### Anexo - Tráfico Nacional

**Título:** MARINABAIXADIGITAL.ES  
**URL Primaria:** https://marinabaixadigital.es  
**Editor:** Publicaciones Digitales de la Marina Alta, S.L.  
**Domicilio:** Calle Calpe nº 58 2ªA  
**Ciudad:** 03725 TEULADA  
**Teléfono:**  
**Fax:**  
**E-mail:**  
**Clasificación:** Noticias e Información  
**Sub-Clasificación:** Noticias globales y actualidad



#### 1. Cifras totales y promedios (Nacional)

MES - AÑO	NAVEGADORES UNICOS	VISITAS	PAGINAS
Febrero - 2025	3.662	4.787	7.885
<b>PROMEDIO DIARIO</b>	<b>157</b>	<b>175</b>	<b>282</b>
<b>PROMEDIO LUNES-VIERNES</b>	<b>172</b>	<b>193</b>	<b>317</b>
<b>PROMEDIO SABADO-DOMINGO</b>	<b>120</b>	<b>130</b>	<b>192</b>
<b>PAGINAS / VISITAS</b>	<b>1,61</b>		
<b>DURACION MEDIA VISITAS</b>	<b>0:02:41</b>		
<b>TIEMPO INTERACCIÓN MEDIO</b>	<b>0:01:02</b>		

#### 2. Secciones (Nacional)

	PAGINAS	%
<b>HOME</b>	1.732	21.97 %
<b>RESTO</b>	6.153	78.03 %

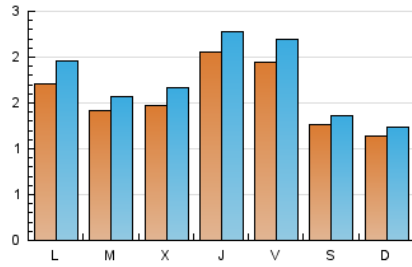
#### 3. Por día del mes (Nacional)

Día	N. únicos	Visitas	Páginas	Día	N. únicos	Visitas	Páginas	Día	N. únicos	Visitas	Páginas
<b>1</b>	69	77	112	<b>11</b>	142	156	257	<b>21</b>	110	126	231
<b>2</b>	68	74	119	<b>12</b>	144	163	330	<b>22</b>	105	115	175
<b>3</b>	213	250	439	<b>13</b>	497	543	727	<b>23</b>	82	86	116
<b>4</b>	115	133	260	<b>14</b>	392	430	649	<b>24</b>	191	211	348
<b>5</b>	129	141	262	<b>15</b>	212	226	301	<b>25</b>	204	216	355
<b>6</b>	122	141	218	<b>16</b>	190	208	328	<b>26</b>	219	248	322
<b>7</b>	130	169	328	<b>17</b>	146	168	271	<b>27</b>	107	120	188
<b>8</b>	118	126	182	<b>18</b>	108	121	215	<b>28</b>	144	152	242
<b>9</b>	117	128	205	<b>19</b>	97	112	232				
<b>10</b>	132	154	281	<b>20</b>	94	108	192				

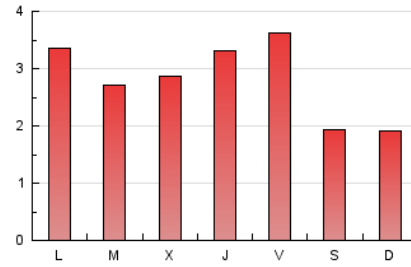
### 4. Gráficas (Nacional)

#### 4.1 Por día de la semana (promedio)

N. únicos / Visitas (x 100)

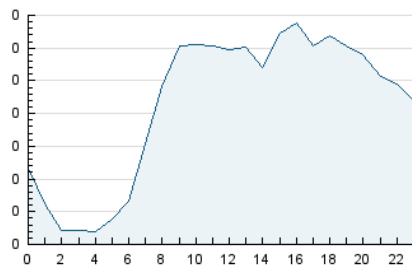


Páginas (x 100)

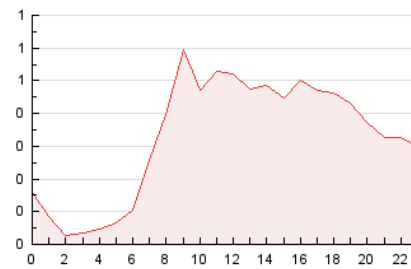


#### 4.2 Por franja horaria (promedio)

Visitas\_ (x 1000)

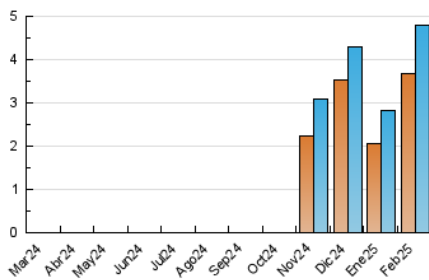


Páginas (x 1000)

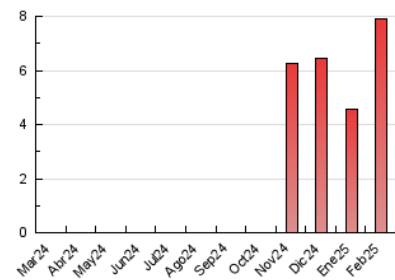


#### 4.3 Por meses

N. únicos / Visitas (x 1000)



Páginas (x 1000)



## 5. Observaciones

Este Medio Electrónico de Comunicación ha sido medido por la herramienta Google Analytics de Google (GA4).

## 6. Definiciones básicas (Para más información ver Normas Técnicas para el Control de los Medios Electrónicos de Comunicación)

### Página Vista:

Conjunto de ficheros enviado a un usuario como resultado de una petición del mismo recibida por el servidor. Cuando la página está formada por varios marcos (frames), el conjunto de los mismos tendrá, a efectos de cómputo, la consideración de una página unitaria.

### Visita:

Una secuencia ininterrumpida de páginas servidas a un usuario válido. Si dicho usuario no realiza peticiones de páginas en un periodo de tiempo (30 min) la siguiente petición constituirá el inicio de una nueva visita.

### Navegador Único:

Total de combinaciones únicas de una dirección IP y un identificador adicional. Los medios pueden utilizar cookies o el Identificador de Alta de registro.

### Duración Página Vista:

Tiempo acumulado en segundos de todas las páginas vistas (en visitas de dos o más páginas vistas), dividido por el número total de páginas vistas.

### Duración Visita:

Tiempo en segundos de todas las visitas de dos o más páginas vistas, dividido por el número total de visitas de dos o más páginas vistas.

### Tráfico nacional:

Audiencia/difusión correspondiente a España medida en base a los datos de las direcciones IP registradas por el sistema de medición.

## 7. Opinión

De OJDinteractiva, la división de INFORMACIÓN Y CONTROL DE PUBLICACIONES S.A.:

Hemos examinado la información facilitada por el editor del medio electrónico para el periodo que comprende la presente certificación.

Nuestro examen se ha realizado de acuerdo con las normas y procedimientos establecidos en las Normas Técnicas para el Control de los Medios Electrónicos de Comunicación.

En nuestra opinión, la presente acta presenta razonablemente la difusión/audiencia registrada por este medio electrónico.

### ADVERTENCIA:

El trabajo de OJDinteractiva, la división de INFORMACIÓN Y CONTROL DE PUBLICACIONES S.A (INTROL) se limita a la realización de pruebas para la revisión de los datos de recuento suministrados por el editor con la finalidad de expresar una opinión sobre la razonabilidad de dichos datos de acuerdo con las Normas Técnicas para el control de los MEC.

Por tanto, INTROL no acepta responsabilidad alguna por las inexactitudes o errores que puedan existir en los datos de recuento. Tampoco acepta ninguna responsabilidad por la falsedad en los datos de recuento recibidos del editor, ni por otros datos de medición que no están incluidos en el análisis.

Marzo - 2025

OJDinteractiva