



INFORMACION Y CONTROL DE PUBLICACIONES, S.A.

Velázquez, 46, 1ª Drcha - Tel. 91 435 00 32 Fax 91 435 96 05 - 28001 - MADRID
Av. Diagonal 497, 5a planta - Tel 93 439 24 18 Fax 93 419 25 34 - 08029 - BARCELONA

Título: MARINABAIXADIGITAL.ES
URL Primaria: https://marinabaixadigital.es
Editor: Publicaciones Digitales de la Marina Alta, S.L.
Domicilio: Calle Calpe nº 58 2ªA
Ciudad: 03725 TEULADA
Teléfono:
Fax:
E-mail:
Clasificación: Noticias e Información
Sub-Clasificación: Noticias globales y actualidad



1. Cifras totales y promedios (Nacional e Internacional)

MES - AÑO	NAVEGADORES UNICOS	VISITAS	PAGINAS
Enero - 2026	5.678	7.357	9.994
PROMEDIO DIARIO	216	237	322
PROMEDIO LUNES-VIERNES	233	258	358
PROMEDIO SABADO-DOMINGO	174	187	235
PAGINAS / VISITAS	1,36		
DURACION MEDIA VISITAS	0:02:05		
TIEMPO INTERACCIÓN MEDIO	0:00:51		

2. Secciones (Nacional e Internacional)

	PAGINAS	%
HOME	1.199	12.00 %
RESTO	8.795	88.00 %

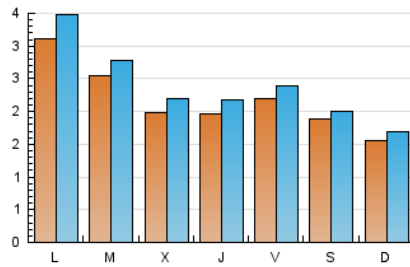
3. Por día del mes (Nacional e Internacional)

Día	N. únicos	Visitas	Páginas	Día	N. únicos	Visitas	Páginas	Día	N. únicos	Visitas	Páginas
1	114	120	156	11	231	252	309	21	207	236	330
2	123	139	231	12	210	231	315	22	183	216	304
3	122	127	168	13	157	179	255	23	165	183	253
4	96	111	133	14	215	240	364	24	154	165	222
5	497	558	694	15	327	360	530	25	147	157	187
6	398	433	506	16	283	304	398	26	161	178	287
7	216	233	323	17	221	237	286	27	163	176	290
8	199	219	329	18	147	161	215	28	153	171	298
9	323	350	439	19	380	424	532	29	157	172	300
10	309	329	397	20	300	328	417	30	203	222	331
								31	135	148	195

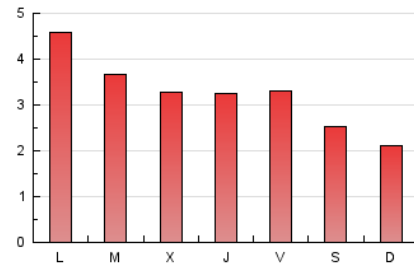
4. Gráficas (Nacional e Internacional)

4.1 Por día de la semana (promedio)

N. únicos / Visitas (x 100)

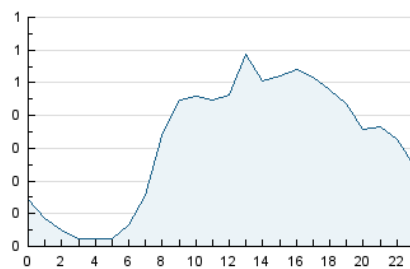


Páginas (x 100)

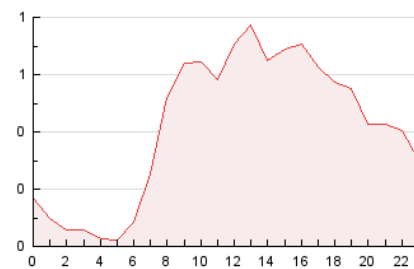


4.2 Por franja horaria (promedio)

Visitas_ (x 1000)

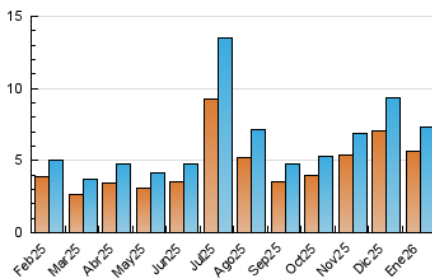


Páginas (x 1000)

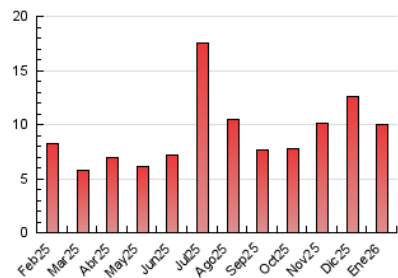


4.3 Por meses

N. únicos / Visitas (x 1000)



Páginas (x 1000)





INFORMACION Y CONTROL DE PUBLICACIONES, S.A.

Velázquez, 46, 1ª Drcha - Tel. 91 435 00 32 Fax 91 435 96 05 - 28001 - MADRID
Av. Diagonal 497, 5a planta - Tel 93 439 24 18 Fax 93 419 25 34 - 08029 - BARCELONA

Anexo - Tráfico Nacional

Título: MARINABAIXADIGITAL.ES
URL Primaria: https://marinabaixadigital.es
Editor: Publicaciones Digitales de la Marina Alta, S.L.
Domicilio: Calle Calpe nº 58 2ªA
Ciudad: 03725 TEULADA
Teléfono:
Fax:
E-mail:
Clasificación: Noticias e Información
Sub-Clasificación: Noticias globales y actualidad



1. Cifras totales y promedios (Nacional)

MES - AÑO	NAVEGADORES UNICOS	VISITAS	PAGINAS
Enero - 2026	5.225	6.869	9.431
PROMEDIO DIARIO	201	221	304
PROMEDIO LUNES-VIERNES	217	241	339
PROMEDIO SABADO-DOMINGO	162	175	220
PAGINAS / VISITAS	1,37		
DURACION MEDIA VISITAS	0:02:11		
TIEMPO INTERACCIÓN MEDIO	0:00:54		

2. Secciones (Nacional)

	PAGINAS	%
HOME	1.156	12.26 %
RESTO	8.275	87.74 %

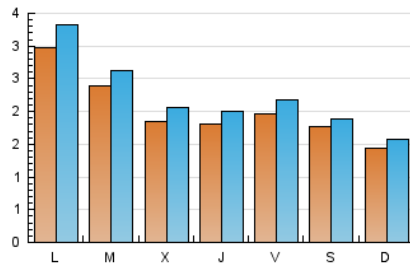
3. Por día del mes (Nacional)

Día	N. únicos	Visitas	Páginas	Día	N. únicos	Visitas	Páginas	Día	N. únicos	Visitas	Páginas
1	105	111	146	11	208	224	275	21	203	232	325
2	119	135	227	12	191	212	294	22	179	209	299
3	115	120	161	13	138	160	229	23	148	166	233
4	88	103	124	14	199	223	343	24	149	160	217
5	472	532	663	15	293	325	495	25	140	149	175
6	387	421	494	16	225	245	334	26	157	174	280
7	187	203	286	17	204	219	262	27	152	164	278
8	180	199	308	18	140	154	207	28	148	164	286
9	293	320	407	19	368	412	520	29	149	163	287
10	284	303	371	20	280	307	396	30	198	217	324
								31	126	139	185

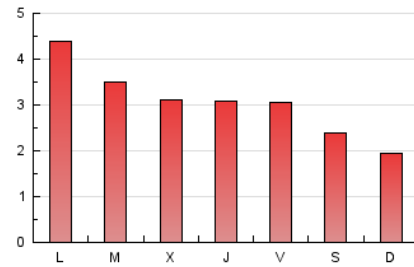
4. Gráficas (Nacional)

4.1 Por día de la semana (promedio)

N. únicos / Visitas (x 100)

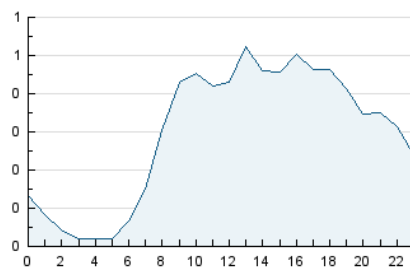


Páginas (x 100)

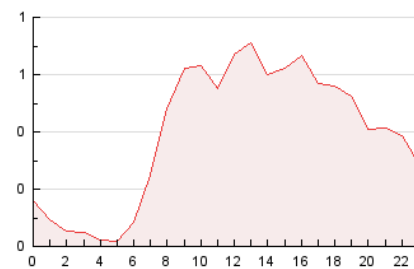


4.2 Por franja horaria (promedio)

Visitas_ (x 1000)

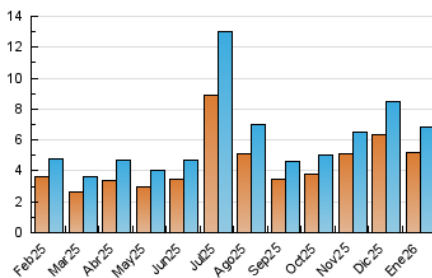


Páginas (x 1000)

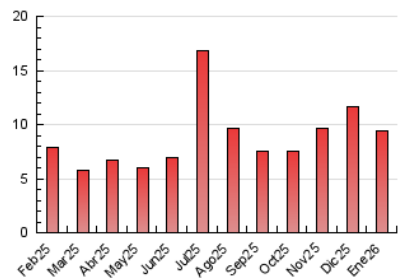


4.3 Por meses

N. únicos / Visitas (x 1000)



Páginas (x 1000)



5. Observaciones

Este Medio Electrónico de Comunicación ha sido medido por la herramienta Google Analytics de Google (GA4).

6. Definiciones básicas (Para más información ver Normas Técnicas para el Control de los Medios Electrónicos de Comunicación)

Página Vista:

Conjunto de ficheros enviado a un usuario como resultado de una petición del mismo recibida por el servidor. Cuando la página está formada por varios marcos (frames), el conjunto de los mismos tendrá, a efectos de cómputo, la consideración de una página unitaria.

Visita:

Una secuencia ininterrumpida de páginas servidas a un usuario válido. Si dicho usuario no realiza peticiones de páginas en un periodo de tiempo (30 min) la siguiente petición constituirá el inicio de una nueva visita.

Navegador Único:

Total de combinaciones únicas de una dirección IP y un identificador adicional. Los medios pueden utilizar cookies o el Identificador de Alta de registro.

Duración Página Vista:

Tiempo acumulado en segundos de todas las páginas vistas (en visitas de dos o más páginas vistas), dividido por el número total de páginas vistas.

Duración Visita:

Tiempo en segundos de todas las visitas de dos o más páginas vistas, dividido por el número total de visitas de dos o más páginas vistas.

Tráfico nacional:

Audiencia/difusión correspondiente a España medida en base a los datos de las direcciones IP registradas por el sistema de medición.

7. Opinión

De OJDinteractiva, la división de INFORMACIÓN Y CONTROL DE PUBLICACIONES S.A.:

Hemos examinado la información facilitada por el editor del medio electrónico para el periodo que comprende la presente certificación.

Nuestro examen se ha realizado de acuerdo con las normas y procedimientos establecidos en las Normas Técnicas para el Control de los Medios Electrónicos de Comunicación.

En nuestra opinión, la presente acta presenta razonablemente la difusión/audiencia registrada por este medio electrónico.

ADVERTENCIA:

El trabajo de OJDinteractiva, la división de INFORMACIÓN Y CONTROL DE PUBLICACIONES S.A (INTROL) se limita a la realización de pruebas para la revisión de los datos de recuento suministrados por el editor con la finalidad de expresar una opinión sobre la razonabilidad de dichos datos de acuerdo con las Normas Técnicas para el control de los MEC.

Por tanto, INTROL no acepta responsabilidad alguna por las inexactitudes o errores que puedan existir en los datos de recuento. Tampoco acepta ninguna responsabilidad por la falsedad en los datos de recuento recibidos del editor, ni por otros datos de medición que no están incluidos en el análisis.

Febrero - 2026

OJDinteractiva