



INFORMACION Y CONTROL DE PUBLICACIONES, S.A.

Velázquez, 46, 1ª Drcha - Tel. 91 435 00 32 Fax 91 435 96 05 - 28001 - MADRID
Av. Diagonal 497, 5a planta - Tel 93 439 24 18 Fax 93 419 25 34 - 08029 - BARCELONA

Título: LATINTADEALMANSA.COM
URL Primaria: https://latintadealmanisa.com/
Editor: Almansego Media S. Microcoop de CLM
Domicilio: Tadeo Perea, 12, 3ª izq
Ciudad: 02640 ALMANSA
Teléfono:
Fax:
E-mail:
Clasificación: Noticias e Información
Sub-Clasificación: Noticias globales y actualidad

LaTintadeAlmanisa
El personal digitaliza la información

1. Cifras totales y promedios (Nacional e Internacional)

MES - AÑO	NAVEGADORES UNICOS	VISITAS	PAGINAS
Diciembre - 2025	34.221	57.208	71.200
PROMEDIO DIARIO	1.717	1.852	2.297
PROMEDIO LUNES-VIERNES	1.868	2.025	2.508
PROMEDIO SABADO-DOMINGO	1.282	1.355	1.690
PAGINAS / VISITAS	1,24		
DURACION MEDIA VISITAS	0:01:22		
TIEMPO INTERACCIÓN MEDIO	0:01:22		

2. Secciones (Nacional e Internacional)

	PAGINAS	%
HOME	6.467	9.08 %
RESTO	64.733	90.92 %

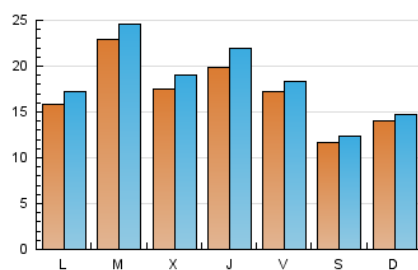
3. Por día del mes (Nacional e Internacional)

Día	N. únicos	Visitas	Páginas	Día	N. únicos	Visitas	Páginas	Día	N. únicos	Visitas	Páginas
1	915	1.004	1.420	11	926	1.027	1.374	21	883	954	1.297
2	1.500	1.661	2.322	12	2.997	3.169	3.827	22	1.236	1.356	1.825
3	933	1.043	1.512	13	1.759	1.836	2.228	23	534	603	875
4	980	1.103	1.522	14	612	676	940	24	2.225	2.429	2.962
5	624	692	988	15	1.420	1.537	1.993	25	4.868	5.415	6.426
6	420	466	670	16	2.221	2.362	2.815	26	2.426	2.565	3.056
7	446	504	681	17	3.076	3.302	4.235	27	939	1.018	1.316
8	3.164	3.486	4.042	18	1.158	1.253	1.703	28	3.663	3.775	4.430
9	6.560	6.964	7.722	19	841	917	1.259	29	1.190	1.263	1.565
10	2.270	2.415	2.914	20	1.530	1.612	1.958	30	634	703	892
								31	277	305	431

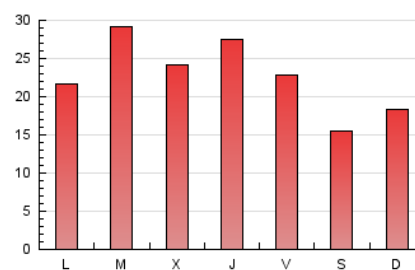
4. Gráficas (Nacional e Internacional)

4.1 Por día de la semana (promedio)

N. únicos / Visitas (x 100)



Páginas (x 100)

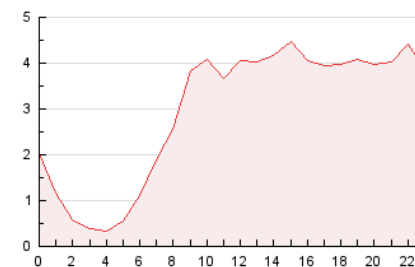


4.2 Por franja horaria (promedio)

Visitas_ (x 1000)

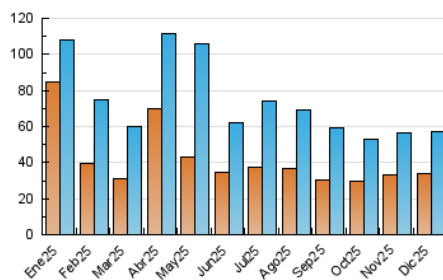


Páginas (x 1000)

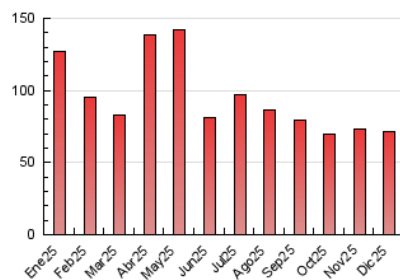


4.3 Por meses

N. únicos / Visitas (x 1000)



Páginas (x 1000)





INFORMACION Y CONTROL DE PUBLICACIONES, S.A.

Velázquez, 46, 1ª Drcha - Tel. 91 435 00 32 Fax 91 435 96 05 - 28001 - MADRID
Av. Diagonal 497, 5a planta - Tel 93 439 24 18 Fax 93 419 25 34 - 08029 - BARCELONA

Anexo - Tráfico Nacional

Título: LATINTADEALMANSA.COM
URL Primaria: https://latintadealmanisa.com/
Editor: Almansego Media S. Microcoop de CLM
Domicilio: Tadeo Perea, 12, 3ª izq
Ciudad: 02640 ALMANSA
Teléfono:
Fax:
E-mail:
Clasificación: Noticias e Información
Sub-Clasificación: Noticias globales y actualidad

LaTintadeAlmanisa
El periodismo digital en Almansa

1. Cifras totales y promedios (Nacional)

MES - AÑO	NAVEGADORES UNICOS	VISITAS	PAGINAS
Diciembre - 2025	32.823	55.396	69.346
PROMEDIO DIARIO	1.668	1.801	2.237
PROMEDIO LUNES-VIERNES	1.815	1.969	2.443
PROMEDIO SABADO-DOMINGO	1.245	1.316	1.646
PAGINAS / VISITAS	1,24		
DURACION MEDIA VISITAS	0:01:23		
TIEMPO INTERACCIÓN MEDIO	0:01:24		

2. Secciones (Nacional)

	PAGINAS	%
HOME	6.153	8.87 %
RESTO	63.193	91.13 %

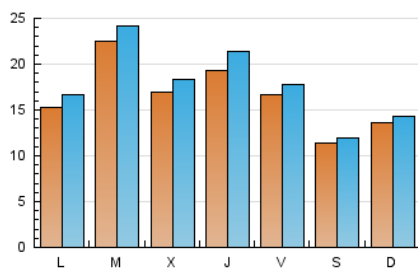
3. Por día del mes (Nacional)

Día	N. únicos	Visitas	Páginas	Día	N. únicos	Visitas	Páginas	Día	N. únicos	Visitas	Páginas
1	853	941	1.352	11	882	982	1.310	21	846	912	1.249
2	1.437	1.599	2.245	12	2.937	3.105	3.758	22	1.174	1.292	1.754
3	873	983	1.440	13	1.719	1.795	2.184	23	508	576	843
4	911	1.034	1.452	14	567	629	887	24	2.157	2.359	2.881
5	579	647	930	15	1.359	1.475	1.915	25	4.800	5.343	6.354
6	399	443	646	16	2.163	2.304	2.750	26	2.361	2.499	2.960
7	419	477	653	17	3.001	3.220	4.135	27	907	980	1.275
8	3.107	3.423	3.971	18	1.113	1.208	1.656	28	3.604	3.708	4.346
9	6.507	6.903	7.641	19	791	866	1.205	29	1.148	1.222	1.517
10	2.206	2.348	2.841	20	1.501	1.580	1.926	30	611	679	859
								31	263	290	411

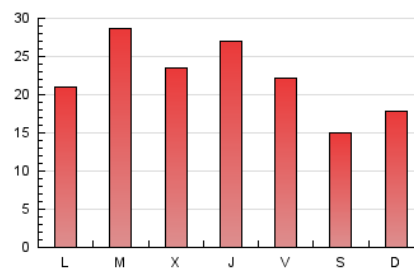
4. Gráficas (Nacional)

4.1 Por día de la semana (promedio)

N. únicos / Visitas (x 100)

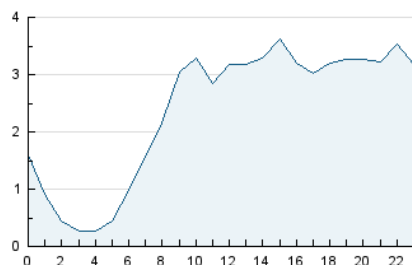


Páginas (x 100)

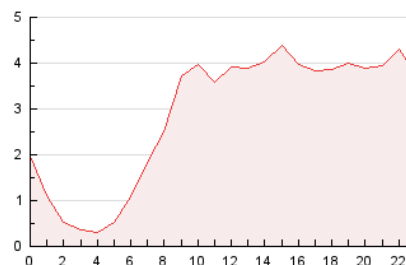


4.2 Por franja horaria (promedio)

Visitas_ (x 1000)

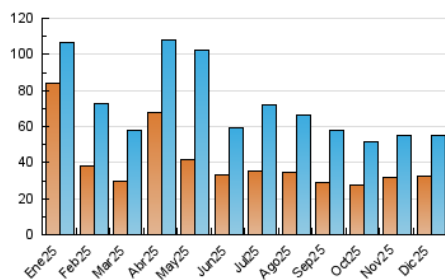


Páginas (x 1000)

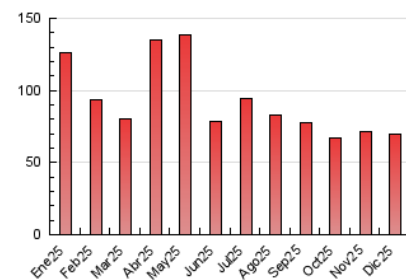


4.3 Por meses

N. únicos / Visitas (x 1000)



Páginas (x 1000)



5. Observaciones

Este Medio Electrónico de Comunicación ha sido medido por la herramienta Google Analytics de Google (GA4).

6. Definiciones básicas (Para más información ver Normas Técnicas para el Control de los Medios Electrónicos de Comunicación)

Página Vista:

Conjunto de ficheros enviado a un usuario como resultado de una petición del mismo recibida por el servidor. Cuando la página está formada por varios marcos (frames), el conjunto de los mismos tendrá, a efectos de cómputo, la consideración de una página unitaria.

Visita:

Una secuencia ininterrumpida de páginas servidas a un usuario válido. Si dicho usuario no realiza peticiones de páginas en un periodo de tiempo (30 min) la siguiente petición constituirá el inicio de una nueva visita.

Navegador Único:

Total de combinaciones únicas de una dirección IP y un identificador adicional. Los medios pueden utilizar cookies o el Identificador de Alta de registro.

Duración Página Vista:

Tiempo acumulado en segundos de todas las páginas vistas (en visitas de dos o más páginas vistas), dividido por el número total de páginas vistas.

Duración Visita:

Tiempo en segundos de todas las visitas de dos o más páginas vistas, dividido por el número total de visitas de dos o más páginas vistas.

Tráfico nacional:

Audiencia/difusión correspondiente a España medida en base a los datos de las direcciones IP registradas por el sistema de medición.

7. Opinión

De OJDinteractiva, la división de INFORMACIÓN Y CONTROL DE PUBLICACIONES S.A.:

Hemos examinado la información facilitada por el editor del medio electrónico para el periodo que comprende la presente certificación.

Nuestro examen se ha realizado de acuerdo con las normas y procedimientos establecidos en las Normas Técnicas para el Control de los Medios Electrónicos de Comunicación.

En nuestra opinión, la presente acta presenta razonablemente la difusión/audiencia registrada por este medio electrónico.

ADVERTENCIA:

El trabajo de OJDinteractiva, la división de INFORMACIÓN Y CONTROL DE PUBLICACIONES S.A (INTROL) se limita a la realización de pruebas para la revisión de los datos de recuento suministrados por el editor con la finalidad de expresar una opinión sobre la razonabilidad de dichos datos de acuerdo con las Normas Técnicas para el control de los MEC.

Por tanto, INTROL no acepta responsabilidad alguna por las inexactitudes o errores que puedan existir en los datos de recuento. Tampoco acepta ninguna responsabilidad por la falsedad en los datos de recuento recibidos del editor, ni por otros datos de medición que no están incluidos en el análisis.

- 2025

OJDinteractiva