



INFORMACION Y CONTROL DE PUBLICACIONES, S.A.

Velázquez, 46, 1ª Drcha - Tel. 91 435 00 32 Fax 91 435 96 05 - 28001 - MADRID
Av. Diagonal 497, 5a planta - Tel 93 439 24 18 Fax 93 419 25 34 - 08029 - BARCELONA

Título: LATINTADEALMANSA.COM
URL Primaria: https://latintadealmanisa.com/
Editor: Almansego Media S. Microcoop de CLM
Domicilio: Tadeo Perea, 12, 3ª izq
Ciudad: 02640 ALMANSA
Teléfono:
Fax:
E-mail:
Clasificación: Noticias e Información
Sub-Clasificación: Noticias globales y actualidad

La TintadeAlmanisa
El periódico digital de Almansa

1. Cifras totales y promedios (Nacional e Internacional)

MES - AÑO	NAVEGADORES UNICOS	VISITAS	PAGINAS
Junio - 2026	18.916	32.759	42.778
PROMEDIO DIARIO	999	1.092	1.431
PROMEDIO LUNES-VIERNES	1.142	1.250	1.639
PROMEDIO SABADO-DOMINGO	606	658	857
PAGINAS / VISITAS	1,31		
DURACION MEDIA VISITAS	0:01:24		
TIEMPO INTERACCIÓN MEDIO	0:01:22		

2. Secciones (Nacional e Internacional)

	PAGINAS	%
HOME	6.101	14.21 %
RESTO	36.820	85.79 %

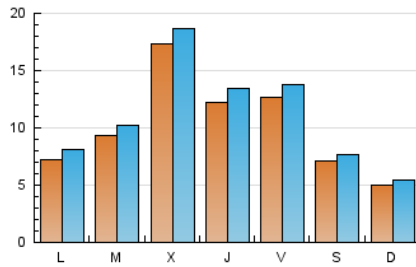
3. Por día del mes (Nacional e Internacional)

Día	N. únicos	Visitas	Páginas	Día	N. únicos	Visitas	Páginas	Día	N. únicos	Visitas	Páginas
1	847	946	1.352	11	1.831	2.008	2.575	21	828	893	1.162
2	673	736	1.055	12	1.341	1.455	1.832	22	755	828	1.094
3	2.780	2.992	3.677	13	529	579	722	23	1.539	1.640	2.085
4	1.114	1.197	1.559	14	420	470	624	24	1.755	1.889	2.312
5	805	884	1.239	15	635	705	959	25	1.032	1.126	1.458
6	522	563	770	16	720	797	1.080	26	705	795	1.206
7	398	445	598	17	1.215	1.328	1.711	27	396	422	612
8	669	754	1.073	18	918	1.038	1.468	28	357	386	552
9	454	527	740	19	2.211	2.379	2.842	29	709	800	1.131
10	1.161	1.277	1.656	20	1.395	1.505	1.818	30	1.263	1.399	1.959

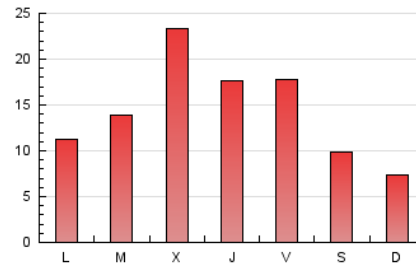
4. Gráficas (Nacional e Internacional)

4.1 Por día de la semana (promedio)

N. únicos / Visitas (x 100)

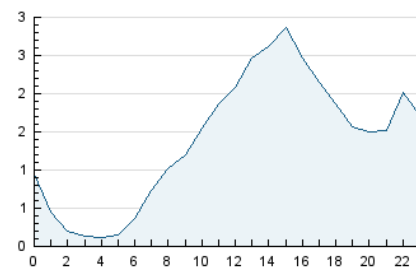


Páginas (x 100)

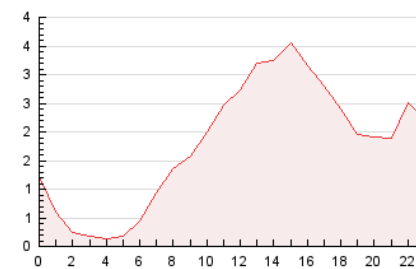


4.2 Por franja horaria (promedio)

Visitas_ (x 1000)

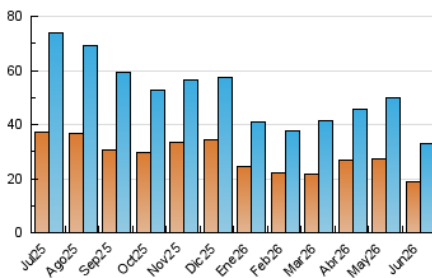


Páginas (x 1000)

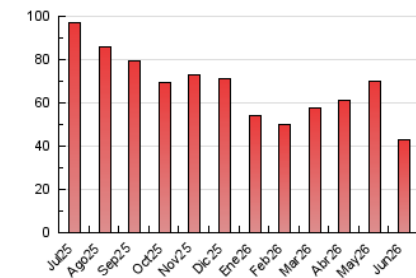


4.3 Por meses

N. únicos / Visitas (x 1000)



Páginas (x 1000)





INFORMACION Y CONTROL DE PUBLICACIONES, S.A.

Velázquez, 46, 1ª Drcha - Tel. 91 435 00 32 Fax 91 435 96 05 - 28001 - MADRID
Av. Diagonal 497, 5a planta - Tel 93 439 24 18 Fax 93 419 25 34 - 08029 - BARCELONA

Anexo - Tráfico Nacional

Título: LATINTADEALMANSA.COM
URL Primaria: https://latintadealmanisa.com/
Editor: Almansego Media S. Microcoop de CLM
Domicilio: Tadeo Perea, 12, 3ª izq
Ciudad: 02640 ALMANSA
Teléfono:
Fax:
E-mail:
Clasificación: Noticias e Información
Sub-Clasificación: Noticias globales y actualidad

LaTintadeAlmanisa
El periódico digital de Almansa

1. Cifras totales y promedios (Nacional)

MES - AÑO	NAVEGADORES UNICOS	VISITAS	PAGINAS
Junio - 2026	18.530	32.313	42.203
PROMEDIO DIARIO	979	1.071	1.407
PROMEDIO LUNES-VIERNES	1.119	1.226	1.611
PROMEDIO SABADO-DOMINGO	594	646	845
PAGINAS / VISITAS	1,31		
DURACION MEDIA VISITAS	0:01:25		
TIEMPO INTERACCIÓN MEDIO	0:01:24		

2. Secciones (Nacional)

	PAGINAS	%
HOME	6.019	14.26 %
RESTO	36.184	85.74 %

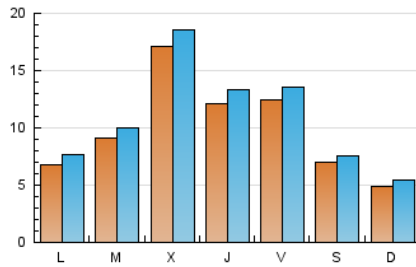
3. Por día del mes (Nacional)

Día	N. únicos	Visitas	Páginas	Día	N. únicos	Visitas	Páginas	Día	N. únicos	Visitas	Páginas
1	692	791	1.181	11	1.816	1.993	2.554	21	822	887	1.156
2	650	713	1.028	12	1.329	1.442	1.817	22	741	814	1.077
3	2.756	2.967	3.646	13	522	572	716	23	1.505	1.605	2.050
4	1.103	1.186	1.544	14	411	461	613	24	1.726	1.859	2.281
5	793	870	1.225	15	628	698	936	25	1.011	1.104	1.431
6	513	554	759	16	711	788	1.071	26	661	750	1.158
7	390	437	590	17	1.206	1.317	1.693	27	360	386	576
8	658	743	1.061	18	907	1.027	1.455	28	341	370	535
9	449	522	734	19	2.190	2.359	2.818	29	692	782	1.111
10	1.149	1.265	1.644	20	1.389	1.499	1.812	30	1.241	1.378	1.931

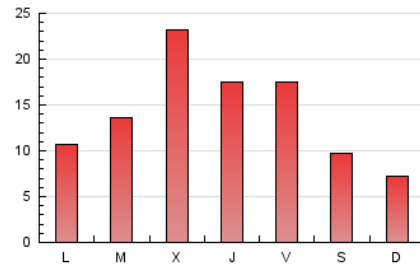
4. Gráficas (Nacional)

4.1 Por día de la semana (promedio)

N. únicos / Visitas (x 100)

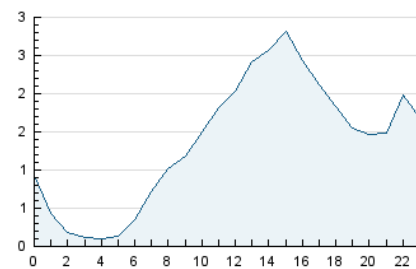


Páginas (x 100)

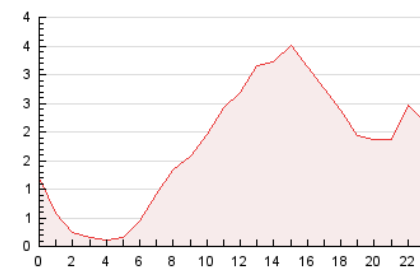


4.2 Por franja horaria (promedio)

Visitas_ (x 1000)

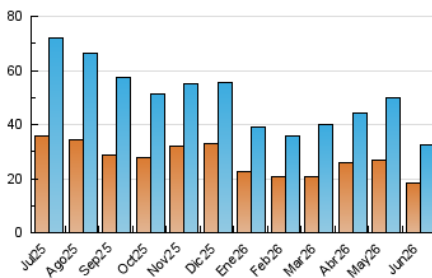


Páginas (x 1000)

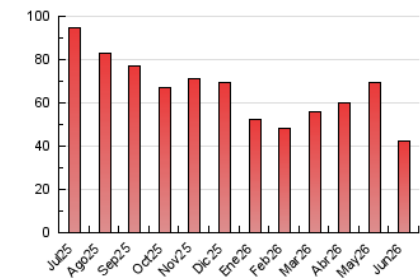


4.3 Por meses

N. únicos / Visitas (x 1000)



Páginas (x 1000)



5. Observaciones

Este Medio Electrónico de Comunicación ha sido medido por la herramienta Google Analytics de Google (GA4).

6. Definiciones básicas (Para más información ver Normas Técnicas para el Control de los Medios Electrónicos de Comunicación)

Página Vista:

Conjunto de ficheros enviado a un usuario como resultado de una petición del mismo recibida por el servidor. Cuando la página está formada por varios marcos (frames), el conjunto de los mismos tendrá, a efectos de cómputo, la consideración de una página unitaria.

Visita:

Una secuencia ininterrumpida de páginas servidas a un usuario válido. Si dicho usuario no realiza peticiones de páginas en un periodo de tiempo (30 min) la siguiente petición constituirá el inicio de una nueva visita.

Navegador Único:

Total de combinaciones únicas de una dirección IP y un identificador adicional. Los medios pueden utilizar cookies o el Identificador de Alta de registro.

Duración Página Vista:

Tiempo acumulado en segundos de todas las páginas vistas (en visitas de dos o más páginas vistas), dividido por el número total de páginas vistas.

Duración Visita:

Tiempo en segundos de todas las visitas de dos o más páginas vistas, dividido por el número total de visitas de dos o más páginas vistas.

Tráfico nacional:

Audiencia/difusión correspondiente a España medida en base a los datos de las direcciones IP registradas por el sistema de medición.

7. Opinión

De OJDinteractiva, la división de INFORMACIÓN Y CONTROL DE PUBLICACIONES S.A.:

Hemos examinado la información facilitada por el editor del medio electrónico para el periodo que comprende la presente certificación.

Nuestro examen se ha realizado de acuerdo con las normas y procedimientos establecidos en las Normas Técnicas para el Control de los Medios Electrónicos de Comunicación.

En nuestra opinión, la presente acta presenta razonablemente la difusión/audiencia registrada por este medio electrónico.

ADVERTENCIA:

El trabajo de OJDinteractiva, la división de INFORMACIÓN Y CONTROL DE PUBLICACIONES S.A (INTROL) se limita a la realización de pruebas para la revisión de los datos de recuento suministrados por el editor con la finalidad de expresar una opinión sobre la razonabilidad de dichos datos de acuerdo con las Normas Técnicas para el control de los MEC.

Por tanto, INTROL no acepta responsabilidad alguna por las inexactitudes o errores que puedan existir en los datos de recuento. Tampoco acepta ninguna responsabilidad por la falsedad en los datos de recuento recibidos del editor, ni por otros datos de medición que no están incluidos en el análisis.

Julio - 2026

OJDinteractiva