



INFORMACION Y CONTROL DE PUBLICACIONES, S.A.

Velázquez, 46, 1ª Drcha - Tel. 91 435 00 32 Fax 91 435 96 05 - 28001 - MADRID
Av. Diagonal 497, 5a planta - Tel 93 439 24 18 Fax 93 419 25 34 - 08029 - BARCELONA

Título: LATINTADEALMANSA.COM
URL Primaria: https://latintadealmanisa.com/
Editor: Almansego Media S. Microcoop de CLM
Domicilio: Tadeo Perea, 12, 3ª izq
Ciudad: 02640 ALMANSA
Teléfono:
Fax:
E-mail:
Clasificación: Noticias e Información
Sub-Clasificación: Noticias globales y actualidad

LaTintadeAlmanisa
El periódico digital de Almansa

1. Cifras totales y promedios (Nacional e Internacional)

MES - AÑO	NAVEGADORES UNICOS	VISITAS	PAGINAS
Abril - 2026	26.932	45.482	61.380
PROMEDIO DIARIO	1.403	1.551	2.046
PROMEDIO LUNES-VIERNES	1.522	1.689	2.227
PROMEDIO SABADO-DOMINGO	1.075	1.172	1.547
PAGINAS / VISITAS	1,32		
DURACION MEDIA VISITAS	0:01:56		
TIEMPO INTERACCIÓN MEDIO	0:01:40		

2. Secciones (Nacional e Internacional)

	PAGINAS	%
HOME	7.568	12.33 %
RESTO	53.812	87.67 %

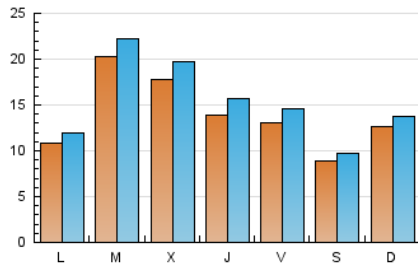
3. Por día del mes (Nacional e Internacional)

Día	N. únicos	Visitas	Páginas	Día	N. únicos	Visitas	Páginas	Día	N. únicos	Visitas	Páginas
1	2.174	2.366	2.996	11	612	665	952	21	815	926	1.343
2	1.057	1.130	1.415	12	1.346	1.456	1.799	22	1.136	1.292	1.810
3	550	597	817	13	1.760	1.914	2.420	23	1.046	1.195	1.767
4	409	455	610	14	1.383	1.520	1.925	24	2.641	2.996	4.197
5	418	471	591	15	868	988	1.393	25	1.966	2.156	2.886
6	559	618	754	16	680	793	1.108	26	1.545	1.672	2.245
7	1.550	1.678	1.976	17	616	705	972	27	1.008	1.116	1.613
8	2.211	2.396	2.962	18	547	618	972	28	4.365	4.756	5.760
9	1.042	1.157	1.595	19	1.757	1.885	2.324	29	2.507	2.819	3.863
10	1.395	1.515	1.895	20	979	1.109	1.492	30	3.136	3.575	4.928

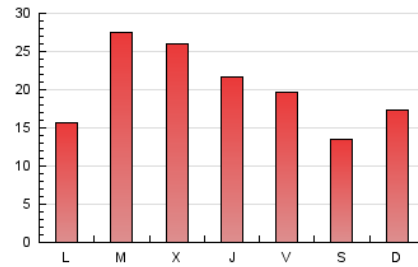
4. Gráficas (Nacional e Internacional)

4.1 Por día de la semana (promedio)

N. únicos / Visitas (x 100)

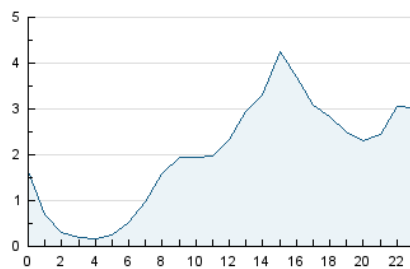


Páginas (x 100)

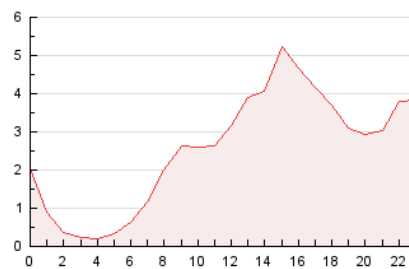


4.2 Por franja horaria (promedio)

Visitas_ (x 1000)

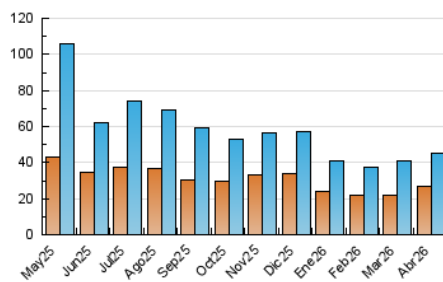


Páginas (x 1000)

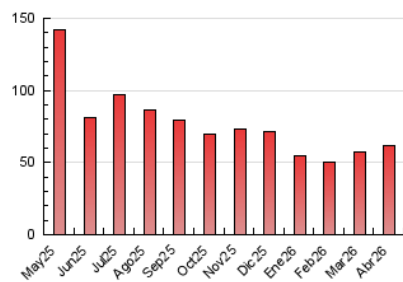


4.3 Por meses

N. únicos / Visitas (x 1000)



Páginas (x 1000)





INFORMACION Y CONTROL DE PUBLICACIONES, S.A.

Velázquez, 46, 1ª Drcha - Tel. 91 435 00 32 Fax 91 435 96 05 - 28001 - MADRID
 Av. Diagonal 497, 5a planta - Tel 93 439 24 18 Fax 93 419 25 34 - 08029 - BARCELONA

Anexo - Tráfico Nacional

Título: LATINTADEALMANSA.COM
URL Primaria: https://latintadealmanisa.com/
Editor: Almansego Media S. Microcoop de CLM
Domicilio: Tadeo Perea, 12, 3ªizq
Ciudad: 02640 ALMANSA
Teléfono:
Fax:
E-mail:
Clasificación: Noticias e Información
Sub-Clasificación: Noticias globales y actualidad

LaTintadeAlmanisa
El periódico digital de Almansa

1. Cifras totales y promedios (Nacional)

MES - AÑO	NAVEGADORES UNICOS	VISITAS	PAGINAS
Abril - 2026	25.831	44.131	59.712
PROMEDIO DIARIO	1.364	1.511	1.990
PROMEDIO LUNES-VIERNES	1.478	1.644	2.166
PROMEDIO SABADO-DOMINGO	1.050	1.145	1.509
PAGINAS / VISITAS	1,32		
DURACION MEDIA VISITAS	0:01:58		
TIEMPO INTERACCIÓN MEDIO	0:01:43		

2. Secciones (Nacional)

	PAGINAS	%
HOME	7.266	12.17 %
RESTO	52.446	87.83 %

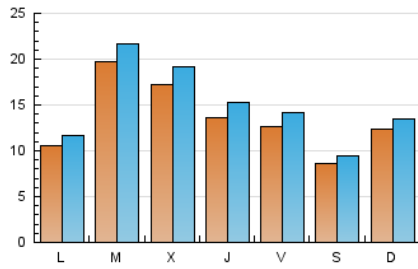
3. Por día del mes (Nacional)

Día	N. únicos	Visitas	Páginas	Día	N. únicos	Visitas	Páginas	Día	N. únicos	Visitas	Páginas
1	2.073	2.260	2.869	11	592	643	928	21	786	897	1.308
2	1.024	1.094	1.373	12	1.330	1.440	1.780	22	1.084	1.236	1.748
3	528	575	793	13	1.737	1.890	2.396	23	1.009	1.156	1.685
4	394	438	594	14	1.334	1.463	1.865	24	2.570	2.934	4.106
5	396	447	566	15	830	948	1.343	25	1.923	2.111	2.840
6	539	596	731	16	644	754	1.051	26	1.502	1.624	2.183
7	1.510	1.635	1.932	17	573	659	918	27	972	1.078	1.568
8	2.175	2.357	2.914	18	528	597	888	28	4.274	4.654	5.640
9	1.007	1.122	1.551	19	1.733	1.857	2.289	29	2.430	2.748	3.654
10	1.367	1.485	1.864	20	953	1.079	1.465	30	3.091	3.541	4.870

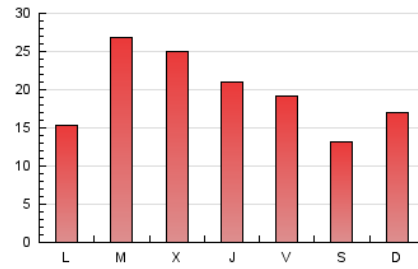
4. Gráficas (Nacional)

4.1 Por día de la semana (promedio)

N. únicos / Visitas (x 100)

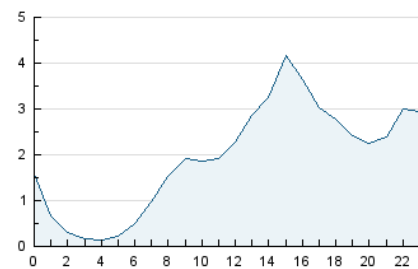


Páginas (x 100)

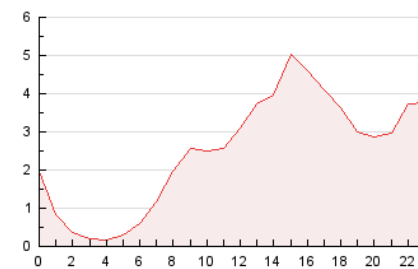


4.2 Por franja horaria (promedio)

Visitas_ (x 1000)

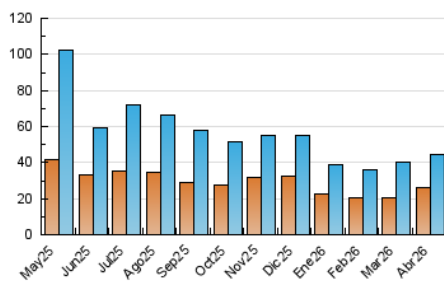


Páginas (x 1000)

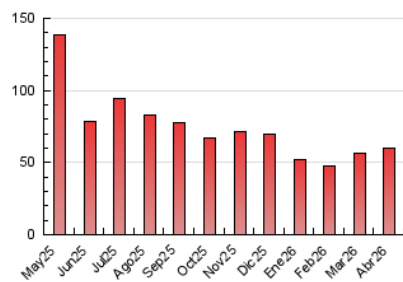


4.3 Por meses

N. únicos / Visitas (x 1000)



Páginas (x 1000)



5. Observaciones

Este Medio Electrónico de Comunicación ha sido medido por la herramienta Google Analytics de Google (GA4).

6. Definiciones básicas (Para más información ver Normas Técnicas para el Control de los Medios Electrónicos de Comunicación)

Página Vista:

Conjunto de ficheros enviado a un usuario como resultado de una petición del mismo recibida por el servidor. Cuando la página está formada por varios marcos (frames), el conjunto de los mismos tendrá, a efectos de cómputo, la consideración de una página unitaria.

Visita:

Una secuencia ininterrumpida de páginas servidas a un usuario válido. Si dicho usuario no realiza peticiones de páginas en un periodo de tiempo (30 min) la siguiente petición constituirá el inicio de una nueva visita.

Navegador Único:

Total de combinaciones únicas de una dirección IP y un identificador adicional. Los medios pueden utilizar cookies o el Identificador de Alta de registro.

Duración Página Vista:

Tiempo acumulado en segundos de todas las páginas vistas (en visitas de dos o más páginas vistas), dividido por el número total de páginas vistas.

Duración Visita:

Tiempo en segundos de todas las visitas de dos o más páginas vistas, dividido por el número total de visitas de dos o más páginas vistas.

Tráfico nacional:

Audiencia/difusión correspondiente a España medida en base a los datos de las direcciones IP registradas por el sistema de medición.

7. Opinión

De OJDinteractiva, la división de INFORMACIÓN Y CONTROL DE PUBLICACIONES S.A.:

Hemos examinado la información facilitada por el editor del medio electrónico para el periodo que comprende la presente certificación.

Nuestro examen se ha realizado de acuerdo con las normas y procedimientos establecidos en las Normas Técnicas para el Control de los Medios Electrónicos de Comunicación.

En nuestra opinión, la presente acta presenta razonablemente la difusión/audiencia registrada por este medio electrónico.

ADVERTENCIA:

El trabajo de OJDinteractiva, la división de INFORMACIÓN Y CONTROL DE PUBLICACIONES S.A (INTROL) se limita a la realización de pruebas para la revisión de los datos de recuento suministrados por el editor con la finalidad de expresar una opinión sobre la razonabilidad de dichos datos de acuerdo con las Normas Técnicas para el control de los MEC.

Por tanto, INTROL no acepta responsabilidad alguna por las inexactitudes o errores que puedan existir en los datos de recuento. Tampoco acepta ninguna responsabilidad por la falsedad en los datos de recuento recibidos del editor, ni por otros datos de medición que no están incluidos en el análisis.

Mayo - 2026

OJDinteractiva