



INFORMACION Y CONTROL DE PUBLICACIONES, S.A.

Velázquez, 46, 1ª Drcha - Tel. 91 435 00 32 Fax 91 435 96 05 - 28001 - MADRID
Av. Diagonal 497, 5a planta - Tel 93 439 24 18 Fax 93 419 25 34 - 08029 - BARCELONA

Título: CATALUNYACRISTIANA.CAT
URL Primaria: https://www.catalunyacristiana.cat
Editor: Fundació Missatge Humà i Cristià
Domicilio: Calle Comtes de Bell-Lloc nº 67-69
Ciudad: 08014 Barcelona
Teléfono:
Fax:
E-mail:
Clasificación: Familia y estilo de vida
Sub-Clasificación: Religión y Espiritualidad



1. Cifras totales y promedios (Nacional e Internacional)

MES - AÑO	NAVEGADORES UNICOS	VISITAS	PAGINAS
Noviembre - 2025	4.311	6.837	10.187
PROMEDIO DIARIO	202	230	342
PROMEDIO LUNES-VIERNES	227	260	385
PROMEDIO SABADO-DOMINGO	152	171	255
PAGINAS / VISITAS	1,48		
DURACION MEDIA VISITAS	0:02:53		
TIEMPO INTERACCIÓN MEDIO	0:01:45		

2. Secciones (Nacional e Internacional)

	PAGINAS	%
HOME	1.172	11.44 %
RESTO	9.073	88.56 %

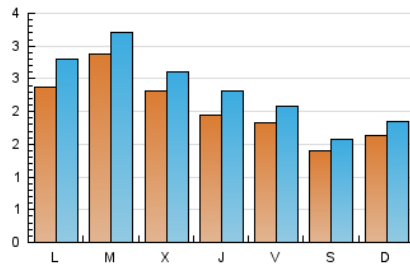
3. Por día del mes (Nacional e Internacional)

Día	N. únicos	Visitas	Páginas	Día	N. únicos	Visitas	Páginas	Día	N. únicos	Visitas	Páginas
1	108	124	181	11	582	614	784	21	200	224	350
2	124	143	243	12	306	339	449	22	149	170	233
3	155	186	283	13	203	243	395	23	184	199	335
4	163	194	351	14	184	207	297	24	181	216	318
5	147	164	264	15	139	150	203	25	205	237	369
6	167	200	308	16	153	175	266	26	208	240	361
7	193	231	380	17	195	224	329	27	191	231	332
8	165	181	282	18	203	237	357	28	154	175	288
9	202	230	332	19	261	301	436	29	138	158	208
10	422	492	671	20	215	252	371	30	159	177	269

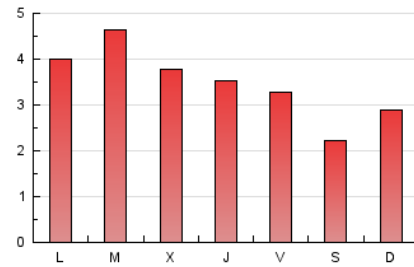
4. Gráficas (Nacional e Internacional)

4.1 Por día de la semana (promedio)

N. únicos / Visitas (x 100)

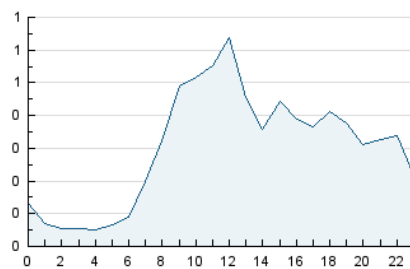


Páginas (x 100)

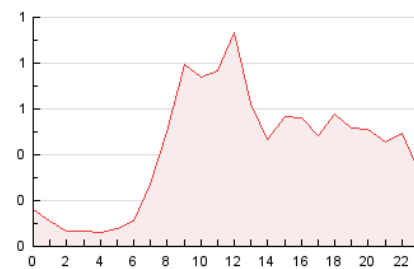


4.2 Por franja horaria (promedio)

Visitas_ (x 1000)

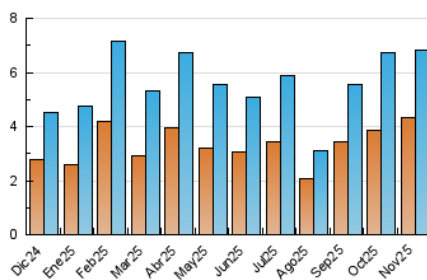


Páginas (x 1000)

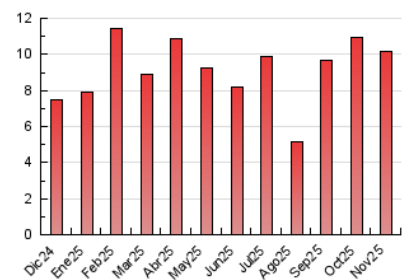


4.3 Por meses

N. únicos / Visitas (x 1000)



Páginas (x 1000)





INFORMACION Y CONTROL DE PUBLICACIONES, S.A.

Velázquez, 46, 1ª Drcha - Tel. 91 435 00 32 Fax 91 435 96 05 - 28001 - MADRID
 Av. Diagonal 497, 5a planta - Tel 93 439 24 18 Fax 93 419 25 34 - 08029 - BARCELONA

Anexo - Tráfico Nacional

Título: CATALUNYACRISTIANA.CAT
URL Primaria: https://www.catalunyacristiana.cat
Editor: Fundació Missatge Humà i Cristià
Domicilio: Calle Comtes de Bell-Lloc nº 67-69
Ciudad: 08014 Barcelona
Teléfono:
Fax:
E-mail:
Clasificación: Familia y estilo de vida
Sub-Clasificación: Religión y Espiritualidad



1. Cifras totales y promedios (Nacional)

MES - AÑO	NAVEGADORES UNICOS	VISITAS	PAGINAS
Noviembre - 2025	2.958	5.367	8.675
PROMEDIO DIARIO	154	181	289
PROMEDIO LUNES-VIERNES	167	200	320
PROMEDIO SABADO-DOMINGO	127	144	227
PAGINAS / VISITAS	1,60		
DURACION MEDIA VISITAS	0:03:32		
TIEMPO INTERACCIÓN MEDIO	0:02:29		

2. Secciones (Nacional)

	PAGINAS	%
HOME	1.060	12.22 %
RESTO	7.615	87.78 %

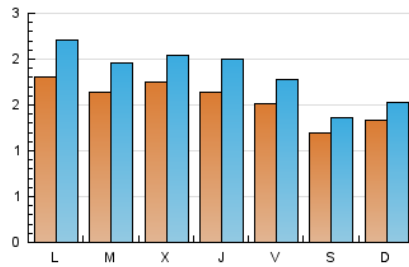
3. Por día del mes (Nacional)

Día	N. únicos	Visitas	Páginas	Día	N. únicos	Visitas	Páginas	Día	N. únicos	Visitas	Páginas
1	94	108	165	11	182	215	383	21	164	188	306
2	111	129	229	12	180	212	323	22	136	156	217
3	134	164	258	13	167	204	355	23	136	151	279
4	137	167	321	14	154	176	261	24	152	186	286
5	131	148	247	15	122	133	187	25	173	204	335
6	149	181	283	16	138	158	243	26	192	224	344
7	164	200	340	17	168	197	300	27	170	210	306
8	138	154	255	18	164	197	317	28	125	146	255
9	142	169	270	19	196	231	357	29	110	129	173
10	268	337	511	20	171	206	320	30	138	156	249

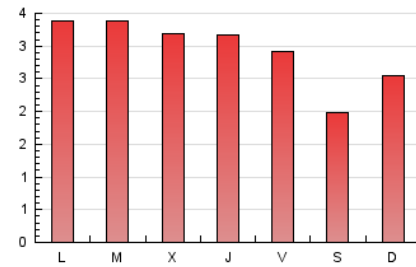
4. Gráficas (Nacional)

4.1 Por día de la semana (promedio)

N. únicos / Visitas (x 100)

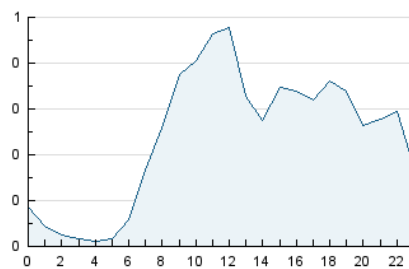


Páginas (x 100)

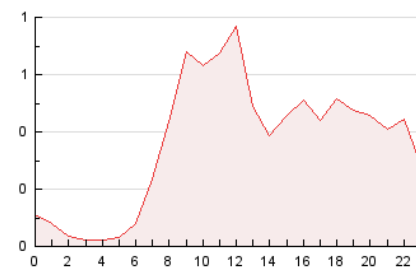


4.2 Por franja horaria (promedio)

Visitas_ (x 1000)

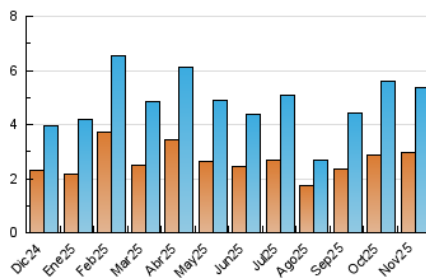


Páginas (x 1000)

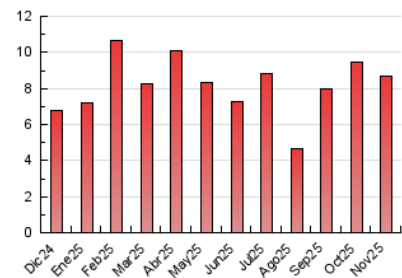


4.3 Por meses

N. únicos / Visitas (x 1000)



Páginas (x 1000)



5. Observaciones

Este Medio Electrónico de Comunicación ha sido medido por la herramienta Google Analytics de Google (GA4).

6. Definiciones básicas (Para más información ver Normas Técnicas para el Control de los Medios Electrónicos de Comunicación)

Página Vista:

Conjunto de ficheros enviado a un usuario como resultado de una petición del mismo recibida por el servidor. Cuando la página está formada por varios marcos (frames), el conjunto de los mismos tendrá, a efectos de cómputo, la consideración de una página unitaria.

Visita:

Una secuencia ininterrumpida de páginas servidas a un usuario válido. Si dicho usuario no realiza peticiones de páginas en un periodo de tiempo (30 min) la siguiente petición constituirá el inicio de una nueva visita.

Navegador Único:

Total de combinaciones únicas de una dirección IP y un identificador adicional. Los medios pueden utilizar cookies o el Identificador de Alta de registro.

Duración Página Vista:

Tiempo acumulado en segundos de todas las páginas vistas (en visitas de dos o más páginas vistas), dividido por el número total de páginas vistas.

Duración Visita:

Tiempo en segundos de todas las visitas de dos o más páginas vistas, dividido por el número total de visitas de dos o más páginas vistas.

Tráfico nacional:

Audiencia/difusión correspondiente a España medida en base a los datos de las direcciones IP registradas por el sistema de medición.

7. Opinión

De OJDinteractiva, la división de INFORMACIÓN Y CONTROL DE PUBLICACIONES S.A.:

Hemos examinado la información facilitada por el editor del medio electrónico para el periodo que comprende la presente certificación.

Nuestro examen se ha realizado de acuerdo con las normas y procedimientos establecidos en las Normas Técnicas para el Control de los Medios Electrónicos de Comunicación.

En nuestra opinión, la presente acta presenta razonablemente la difusión/audiencia registrada por este medio electrónico.

ADVERTENCIA:

El trabajo de OJDinteractiva, la división de INFORMACIÓN Y CONTROL DE PUBLICACIONES S.A (INTROL) se limita a la realización de pruebas para la revisión de los datos de recuento suministrados por el editor con la finalidad de expresar una opinión sobre la razonabilidad de dichos datos de acuerdo con las Normas Técnicas para el control de los MEC.

Por tanto, INTROL no acepta responsabilidad alguna por las inexactitudes o errores que puedan existir en los datos de recuento. Tampoco acepta ninguna responsabilidad por la falsedad en los datos de recuento recibidos del editor, ni por otros datos de medición que no están incluidos en el análisis.

Diciembre - 2025

OJDinteractiva