



INFORMACION Y CONTROL DE PUBLICACIONES, S.A.

Velázquez, 46, 1º Drcha - Tel. 91 435 00 32 Fax 91 435 96 05 - 28001 - MADRID
Av. Diagonal 497, 5a planta - Tel 93 439 24 18 Fax 93 419 25 34 - 08029 - BARCELONA

Título: CATALUNYACRISTIANA.CAT
URL Primaria: https://www.catalunyacristiana.cat
Editor: Fundació Missatge Humà i Cristià
Domicilio: Calle Comtes de Bell-Lloc nº 67-69
Ciudad: 08014 Barcelona
Teléfono:
Fax:
E-mail:
Clasificación: Familia y estilo de vida
Sub-Clasificación: Religión y Espiritualidad



1. Cifras totales y promedios (Nacional e Internacional)

MES - AÑO	NAVEGADORES UNICOS	VISITAS	PAGINAS
Junio - 2026	5.808	8.923	14.017
PROMEDIO DIARIO	260	302	467
PROMEDIO LUNES-VIERNES	281	326	509
PROMEDIO SABADO-DOMINGO	205	234	352
PAGINAS / VISITAS	1,55		
DURACION MEDIA VISITAS	0:02:20		
TIEMPO INTERACCIÓN MEDIO	0:01:08		

2. Secciones (Nacional e Internacional)

	PAGINAS	%
HOME	2.286	16.31 %
RESTO	11.731	83.69 %

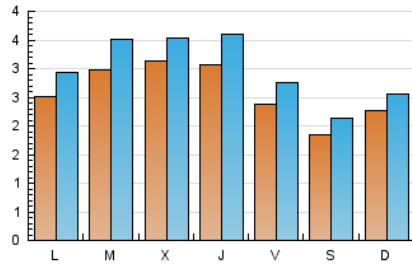
3. Por día del mes (Nacional e Internacional)

Día	N. únicos	Visitas	Páginas	Día	N. únicos	Visitas	Páginas	Día	N. únicos	Visitas	Páginas
1	236	279	456	11	337	393	644	21	191	215	305
2	254	306	550	12	234	264	413	22	170	203	299
3	308	349	464	13	170	190	276	23	189	215	432
4	324	377	514	14	235	268	414	24	117	131	248
5	290	328	484	15	206	252	419	25	238	277	381
6	269	311	452	16	297	346	624	26	248	290	473
7	339	379	490	17	272	315	472	27	132	159	293
8	449	512	727	18	330	392	608	28	138	159	287
9	545	641	888	19	180	222	391	29	192	224	428
10	553	618	821	20	163	194	295	30	206	247	469

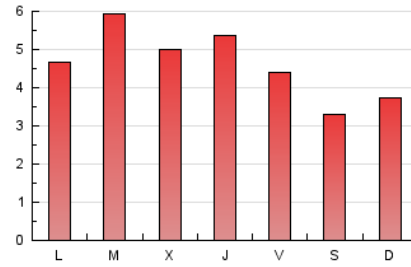
4. Gráficas (Nacional e Internacional)

4.1 Por día de la semana (promedio)

N. únicos / Visitas (x 100)



Páginas (x 100)

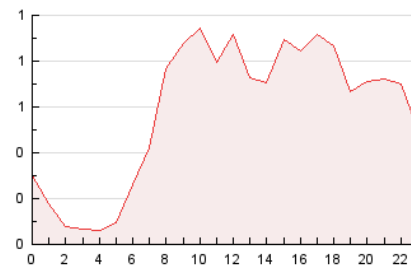


4.2 Por franja horaria (promedio)

Visitas_ (x 1000)

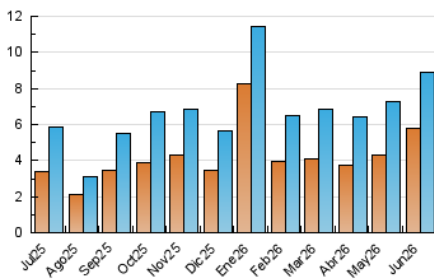


Páginas (x 1000)

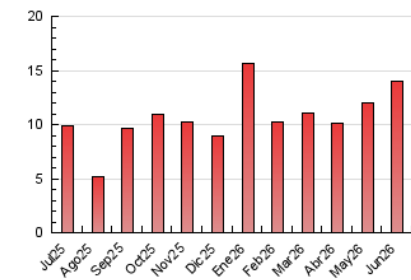


4.3 Por meses

N. únicos / Visitas (x 1000)



Páginas (x 1000)





INFORMACION Y CONTROL DE PUBLICACIONES, S.A.

Velázquez, 46, 1ª Drcha - Tel. 91 435 00 32 Fax 91 435 96 05 - 28001 - MADRID
Av. Diagonal 497, 5a planta - Tel 93 439 24 18 Fax 93 419 25 34 - 08029 - BARCELONA

Anexo - Tráfico Nacional

Título: CATALUNYACRISTIANA.CAT
URL Primaria: https://www.catalunyacristiana.cat
Editor: Fundació Missatge Humà i Cristià
Domicilio: Calle Comtes de Bell-Lloc nº 67-69
Ciudad: 08014 Barcelona
Teléfono:
Fax:
E-mail:
Clasificación: Familia y estilo de vida
Sub-Clasificación: Religión y Espiritualidad



1. Cifras totales y promedios (Nacional)

MES - AÑO	NAVEGADORES UNICOS	VISITAS	PAGINAS
Junio - 2026	5.031	8.060	12.896
PROMEDIO DIARIO	232	272	430
PROMEDIO LUNES-VIERNES	251	295	470
PROMEDIO SABADO-DOMINGO	181	209	319
PAGINAS / VISITAS	1,58		
DURACION MEDIA VISITAS	0:02:28		
TIEMPO INTERACCIÓN MEDIO	0:01:14		

2. Secciones (Nacional)

	PAGINAS	%
HOME	2.143	16.62 %
RESTO	10.753	83.38 %

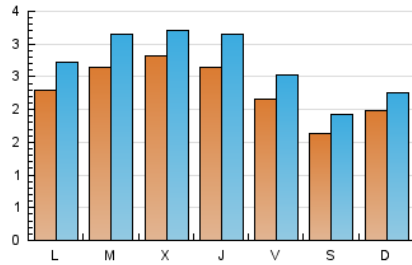
3. Por día del mes (Nacional)

Día	N. únicos	Visitas	Páginas	Día	N. únicos	Visitas	Páginas	Día	N. únicos	Visitas	Páginas
1	205	248	423	11	310	364	612	21	168	191	282
2	220	267	498	12	210	240	374	22	155	188	277
3	275	312	417	13	151	171	248	23	159	184	396
4	279	329	459	14	207	237	377	24	104	118	226
5	266	304	458	15	189	234	395	25	188	224	318
6	247	288	419	16	256	303	582	26	220	260	429
7	312	351	459	17	237	279	434	27	121	147	271
8	434	496	703	18	284	344	555	28	106	125	244
9	518	612	858	19	165	206	370	29	167	199	390
10	510	572	755	20	135	163	253	30	167	207	414

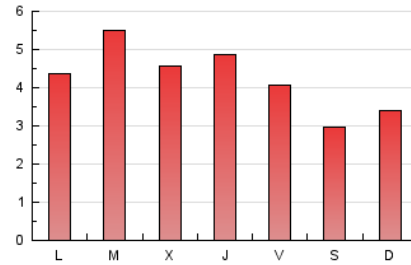
4. Gráficas (Nacional)

4.1 Por día de la semana (promedio)

N. únicos / Visitas (x 100)

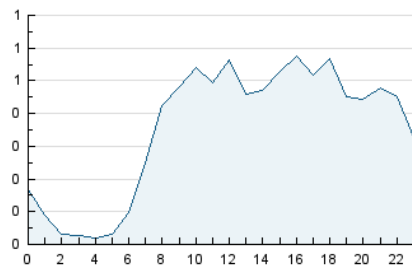


Páginas (x 100)

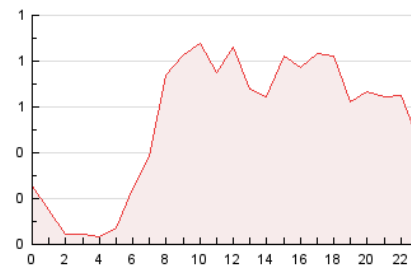


4.2 Por franja horaria (promedio)

Visitas_ (x 1000)

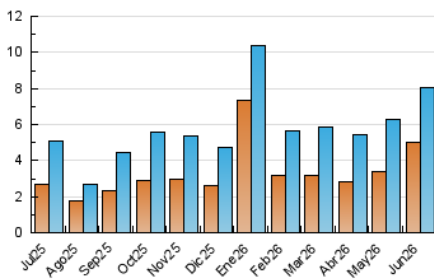


Páginas (x 1000)

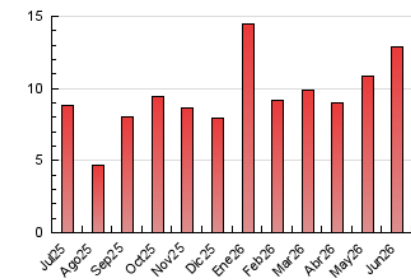


4.3 Por meses

N. únicos / Visitas (x 1000)



Páginas (x 1000)



5. Observaciones

Este Medio Electrónico de Comunicación ha sido medido por la herramienta Google Analytics de Google (GA4).

6. Definiciones básicas (Para más información ver Normas Técnicas para el Control de los Medios Electrónicos de Comunicación)

Página Vista:

Conjunto de ficheros enviado a un usuario como resultado de una petición del mismo recibida por el servidor. Cuando la página está formada por varios marcos (frames), el conjunto de los mismos tendrá, a efectos de cómputo, la consideración de una página unitaria.

Visita:

Una secuencia ininterrumpida de páginas servidas a un usuario válido. Si dicho usuario no realiza peticiones de páginas en un periodo de tiempo (30 min) la siguiente petición constituirá el inicio de una nueva visita.

Navegador Único:

Total de combinaciones únicas de una dirección IP y un identificador adicional. Los medios pueden utilizar cookies o el Identificador de Alta de registro.

Duración Página Vista:

Tiempo acumulado en segundos de todas las páginas vistas (en visitas de dos o más páginas vistas), dividido por el número total de páginas vistas.

Duración Visita:

Tiempo en segundos de todas las visitas de dos o más páginas vistas, dividido por el número total de visitas de dos o más páginas vistas.

Tráfico nacional:

Audiencia/difusión correspondiente a España medida en base a los datos de las direcciones IP registradas por el sistema de medición.

7. Opinión

De OJDinteractiva, la división de INFORMACIÓN Y CONTROL DE PUBLICACIONES S.A.:

Hemos examinado la información facilitada por el editor del medio electrónico para el periodo que comprende la presente certificación.

Nuestro examen se ha realizado de acuerdo con las normas y procedimientos establecidos en las Normas Técnicas para el Control de los Medios Electrónicos de Comunicación.

En nuestra opinión, la presente acta presenta razonablemente la difusión/audiencia registrada por este medio electrónico.

ADVERTENCIA:

El trabajo de OJDinteractiva, la división de INFORMACIÓN Y CONTROL DE PUBLICACIONES S.A (INTROL) se limita a la realización de pruebas para la revisión de los datos de recuento suministrados por el editor con la finalidad de expresar una opinión sobre la razonabilidad de dichos datos de acuerdo con las Normas Técnicas para el control de los MEC.

Por tanto, INTROL no acepta responsabilidad alguna por las inexactitudes o errores que puedan existir en los datos de recuento. Tampoco acepta ninguna responsabilidad por la falsedad en los datos de recuento recibidos del editor, ni por otros datos de medición que no están incluidos en el análisis.

Julio - 2026

OJDinteractiva