



INFORMACION Y CONTROL DE PUBLICACIONES, S.A.

Velázquez, 46, 1º Drcha - Tel. 91 435 00 32 Fax 91 435 96 05 - 28001 - MADRID
Av. Diagonal 497, 5a planta - Tel 93 439 24 18 Fax 93 419 25 34 - 08029 - BARCELONA

Título: CATALUNYACRISTIANA.CAT
URL Primaria: https://www.catalunyacristiana.cat
Editor: Fundació Missatge Humà i Cristià
Domicilio: Calle Comtes de Bell-Lloc nº 67-69
Ciudad: 08014 Barcelona
Teléfono:
Fax:
E-mail:
Clasificación: Familia y estilo de vida
Sub-Clasificación: Religión y Espiritualidad



1. Cifras totales y promedios (Nacional e Internacional)

MES - AÑO	NAVEGADORES UNICOS	VISITAS	PAGINAS
Junio - 2024	9.732	13.161	17.682
PROMEDIO DIARIO	397	439	589
PROMEDIO LUNES-VIERNES	438	491	659
PROMEDIO SABADO-DOMINGO	314	335	451
PAGINAS / VISITAS	1,34		
DURACION MEDIA VISITAS	0:02:00		
TIEMPO INTERACCIÓN MEDIO	0:00:44		

2. Secciones (Nacional e Internacional)

	PAGINAS	%
HOME	2.945	16.66 %
RESTO	14.737	83.34 %

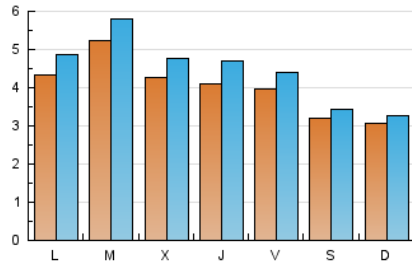
3. Por día del mes (Nacional e Internacional)

Día	N. únicos	Visitas	Páginas	Día	N. únicos	Visitas	Páginas	Día	N. únicos	Visitas	Páginas
1	345	359	413	11	507	566	772	21	396	441	611
2	343	361	388	12	341	385	588	22	308	332	445
3	506	553	671	13	394	459	630	23	309	323	444
4	738	812	929	14	421	474	703	24	232	257	376
5	636	691	784	15	353	388	605	25	465	511	724
6	513	574	737	16	322	352	525	26	361	411	579
7	424	462	529	17	477	549	799	27	387	445	588
8	285	305	418	18	378	428	629	28	345	382	541
9	273	292	420	19	375	425	530	29	310	329	412
10	520	592	885	20	343	397	565	30	289	306	442

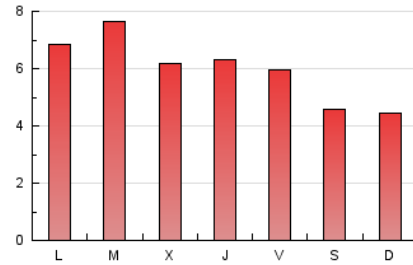
4. Gráficas (Nacional e Internacional)

4.1 Por día de la semana (promedio)

N. únicos / Visitas (x 100)

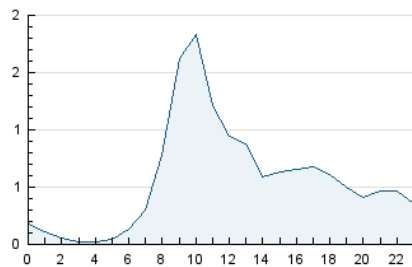


Páginas (x 100)

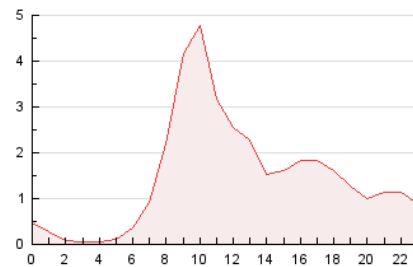


4.2 Por franja horaria (promedio)

Visitas_ (x 1000)

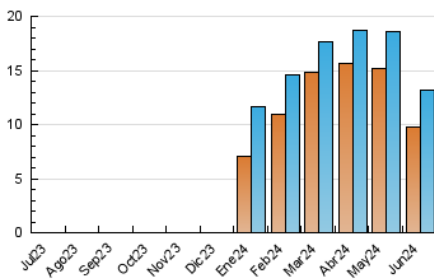


Páginas (x 1000)

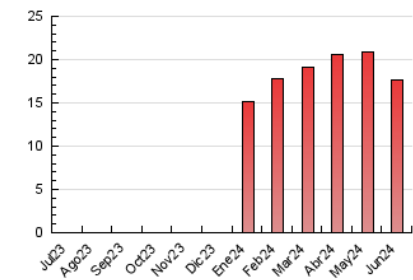


4.3 Por meses

N. únicos / Visitas (x 1000)



Páginas (x 1000)





INFORMACION Y CONTROL DE PUBLICACIONES, S.A.

Velázquez, 46, 1ª Drcha - Tel. 91 435 00 32 Fax 91 435 96 05 - 28001 - MADRID
Av. Diagonal 497, 5a planta - Tel 93 439 24 18 Fax 93 419 25 34 - 08029 - BARCELONA

Anexo - Tráfico Nacional

Título: CATALUNYACRISTIANA.CAT
URL Primaria: https://www.catalunyacristiana.cat
Editor: Fundació Missatge Humà i Cristià
Domicilio: Calle Comtes de Bell-Lloc nº 67-69
Ciudad: 08014 Barcelona
Teléfono:
Fax:
E-mail:
Clasificación: Familia y estilo de vida
Sub-Clasificación: Religión y Espiritualidad



1. Cifras totales y promedios (Nacional)

MES - AÑO	NAVEGADORES UNICOS	VISITAS	PAGINAS
Junio - 2024	7.387	10.587	15.244
PROMEDIO DIARIO	313	353	508
PROMEDIO LUNES-VIERNES	355	406	578
PROMEDIO SABADO-DOMINGO	227	247	368
PAGINAS / VISITAS	1,44		
DURACION MEDIA VISITAS	0:02:25		
TIEMPO INTERACCIÓN MEDIO	0:00:56		

2. Secciones (Nacional)

	PAGINAS	%
HOME	2.542	16.68 %
RESTO	12.702	83.32 %

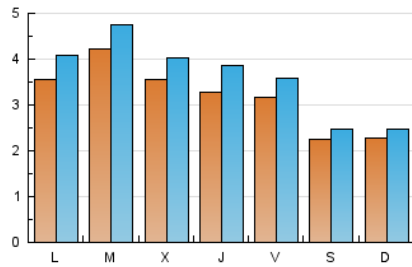
3. Por día del mes (Nacional)

Día	N. únicos	Visitas	Páginas	Día	N. únicos	Visitas	Páginas	Día	N. únicos	Visitas	Páginas
1	252	264	325	11	386	441	637	21	299	340	514
2	268	285	335	12	273	314	517	22	224	248	365
3	408	453	577	13	307	369	545	23	240	254	383
4	650	719	837	14	347	395	626	24	213	236	356
5	556	609	718	15	248	281	492	25	356	399	621
6	429	490	661	16	240	267	447	26	298	345	525
7	357	394	464	17	380	452	698	27	286	344	491
8	197	216	316	18	297	345	547	28	264	300	474
9	199	217	356	19	294	342	456	29	206	223	304
10	423	493	782	20	284	337	516	30	198	215	359

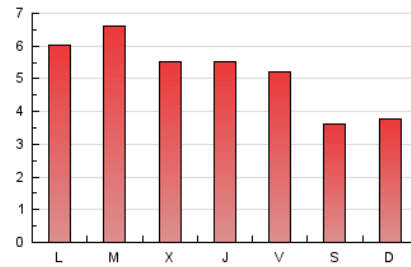
4. Gráficas (Nacional)

4.1 Por día de la semana (promedio)

N. únicos / Visitas (x 100)

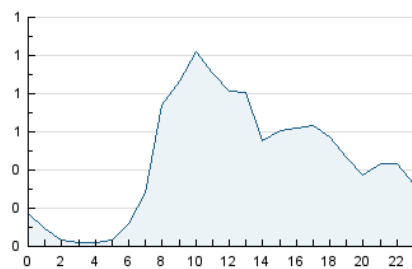


Páginas (x 100)

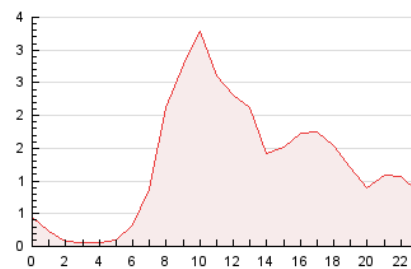


4.2 Por franja horaria (promedio)

Visitas_ (x 1000)

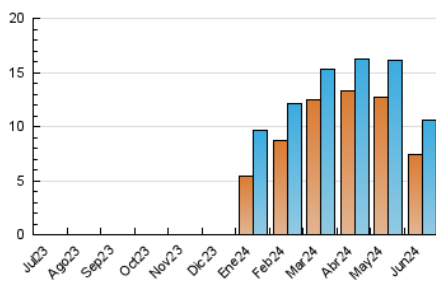


Páginas (x 1000)

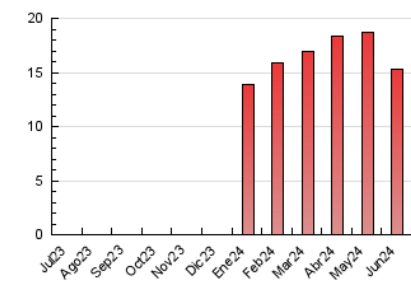


4.3 Por meses

N. únicos / Visitas (x 1000)



Páginas (x 1000)



5. Observaciones

Este Medio Electrónico de Comunicación ha sido medido por la herramienta Google Analytics de Google (GA4).

6. Definiciones básicas (Para más información ver Normas Técnicas para el Control de los Medios Electrónicos de Comunicación)

Página Vista:

Conjunto de ficheros enviado a un usuario como resultado de una petición del mismo recibida por el servidor. Cuando la página está formada por varios marcos (frames), el conjunto de los mismos tendrá, a efectos de cómputo, la consideración de una página unitaria.

Visita:

Una secuencia ininterrumpida de páginas servidas a un usuario válido. Si dicho usuario no realiza peticiones de páginas en un periodo de tiempo (30 min) la siguiente petición constituirá el inicio de una nueva visita.

Navegador Único:

Total de combinaciones únicas de una dirección IP y un identificador adicional. Los medios pueden utilizar cookies o el Identificador de Alta de registro.

Duración Página Vista:

Tiempo acumulado en segundos de todas las páginas vistas (en visitas de dos o más páginas vistas), dividido por el número total de páginas vistas.

Duración Visita:

Tiempo en segundos de todas las visitas de dos o más páginas vistas, dividido por el número total de visitas de dos o más páginas vistas.

Tráfico nacional:

Audiencia/difusión correspondiente a España medida en base a los datos de las direcciones IP registradas por el sistema de medición.

7. Opinión

De OJDinteractiva, la división de INFORMACIÓN Y CONTROL DE PUBLICACIONES S.A.:

Hemos examinado la información facilitada por el editor del medio electrónico para el periodo que comprende la presente certificación.

Nuestro examen se ha realizado de acuerdo con las normas y procedimientos establecidos en las Normas Técnicas para el Control de los Medios Electrónicos de Comunicación.

En nuestra opinión, la presente acta presenta razonablemente la difusión/audiencia registrada por este medio electrónico.

ADVERTENCIA:

El trabajo de OJDinteractiva, la división de INFORMACIÓN Y CONTROL DE PUBLICACIONES S.A (INTROL) se limita a la realización de pruebas para la revisión de los datos de recuento suministrados por el editor con la finalidad de expresar una opinión sobre la razonabilidad de dichos datos de acuerdo con las Normas Técnicas para el control de los MEC.

Por tanto, INTROL no acepta responsabilidad alguna por las inexactitudes o errores que puedan existir en los datos de recuento. Tampoco acepta ninguna responsabilidad por la falsedad en los datos de recuento recibidos del editor, ni por otros datos de medición que no están incluidos en el análisis.

Julio - 2024

OJDinteractiva