



INFORMACION Y CONTROL DE PUBLICACIONES, S.A.

Velázquez, 46, 1º Drcha - Tel. 91 435 00 32 Fax 91 435 96 05 - 28001 - MADRID
Av. Diagonal 497, 5a planta - Tel 93 439 24 18 Fax 93 419 25 34 - 08029 - BARCELONA

Título: CATALUNYACRISTIANA.CAT
URL Primaria: https://www.catalunyacristiana.cat
Editor: Fundació Missatge Humà i Cristià
Domicilio: Calle Comtes de Bell-Lloc nº 67-69
Ciudad: 08014 Barcelona
Teléfono:
Fax:
E-mail:
Clasificación: Familia y estilo de vida
Sub-Clasificación: Religión y Espiritualidad



1. Cifras totales y promedios (Nacional e Internacional)

MES - AÑO	NAVEGADORES UNICOS	VISITAS	PAGINAS
Mayo - 2026	4.317	7.282	12.007
PROMEDIO DIARIO	202	235	387
PROMEDIO LUNES-VIERNES	219	256	433
PROMEDIO SABADO-DOMINGO	167	189	292
PAGINAS / VISITAS	1,65		
DURACION MEDIA VISITAS	0:02:24		
TIEMPO INTERACCIÓN MEDIO	0:01:27		

2. Secciones (Nacional e Internacional)

	PAGINAS	%
HOME	2.099	17.48 %
RESTO	9.908	82.52 %

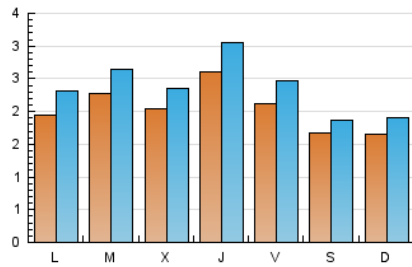
3. Por día del mes (Nacional e Internacional)

Día	N. únicos	Visitas	Páginas	Día	N. únicos	Visitas	Páginas	Día	N. únicos	Visitas	Páginas
1	129	144	238	11	173	205	336	21	204	236	344
2	110	130	200	12	188	222	348	22	233	267	424
3	164	193	326	13	193	224	363	23	212	239	360
4	174	212	327	14	362	424	606	24	185	215	312
5	214	242	414	15	187	211	347	25	154	166	298
6	210	243	469	16	137	143	220	26	270	311	519
7	273	326	504	17	135	160	245	27	231	263	456
8	276	333	581	18	278	344	820	28	203	235	354
9	171	195	293	19	237	279	510	29	234	278	450
10	151	164	239	20	183	213	383	30	204	229	384
								31	196	225	337

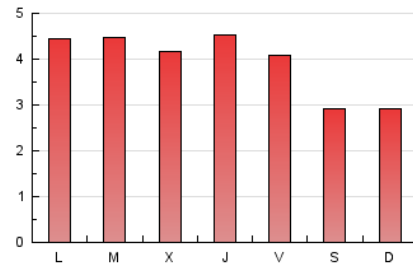
4. Gráficas (Nacional e Internacional)

4.1 Por día de la semana (promedio)

N. únicos / Visitas (x 100)

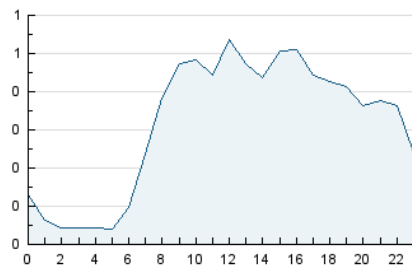


Páginas (x 100)

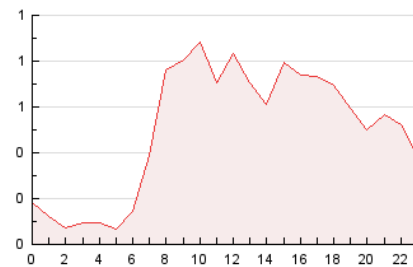


4.2 Por franja horaria (promedio)

Visitas_ (x 1000)

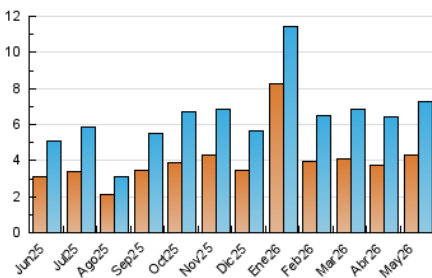


Páginas (x 1000)

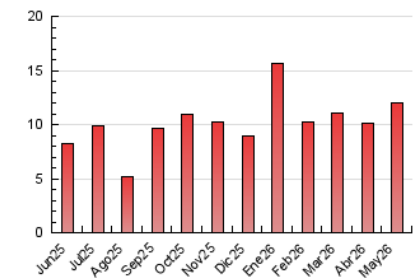


4.3 Por meses

N. únicos / Visitas (x 1000)



Páginas (x 1000)





INFORMACION Y CONTROL DE PUBLICACIONES, S.A.

Velázquez, 46, 1ª Drcha - Tel. 91 435 00 32 Fax 91 435 96 05 - 28001 - MADRID
Av. Diagonal 497, 5a planta - Tel 93 439 24 18 Fax 93 419 25 34 - 08029 - BARCELONA

Anexo - Tráfico Nacional

Título: CATALUNYACRISTIANA.CAT
URL Primaria: https://www.catalunyacristiana.cat
Editor: Fundació Missatge Humà i Cristià
Domicilio: Calle Comtes de Bell-Lloc nº 67-69
Ciudad: 08014 Barcelona
Teléfono:
Fax:
E-mail:
Clasificación: Familia y estilo de vida
Sub-Clasificación: Religión y Espiritualidad



1. Cifras totales y promedios (Nacional)

MES - AÑO	NAVEGADORES UNICOS	VISITAS	PAGINAS
Mayo - 2026	3.391	6.263	10.822
PROMEDIO DIARIO	170	201	349
PROMEDIO LUNES-VIERNES	187	223	395
PROMEDIO SABADO-DOMINGO	134	155	254
PAGINAS / VISITAS	1,74		
DURACION MEDIA VISITAS	0:02:41		
TIEMPO INTERACCIÓN MEDIO	0:01:47		

2. Secciones (Nacional)

	PAGINAS	%
HOME	1.825	16.86 %
RESTO	8.997	83.14 %

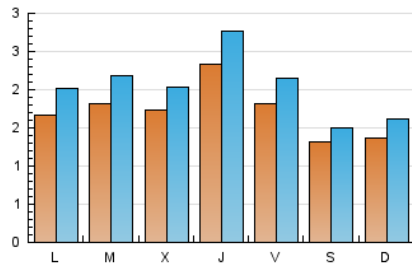
3. Por día del mes (Nacional)

Día	N. únicos	Visitas	Páginas	Día	N. únicos	Visitas	Páginas	Día	N. únicos	Visitas	Páginas
1	106	120	210	11	130	161	290	21	176	204	311
2	85	104	170	12	141	175	295	22	193	223	374
3	137	165	295	13	155	185	325	23	149	170	284
4	152	189	297	14	328	390	567	24	148	178	274
5	177	206	365	15	155	179	297	25	136	148	276
6	188	220	444	16	105	111	183	26	211	251	454
7	250	303	481	17	113	135	209	27	200	231	421
8	250	304	549	18	245	311	770	28	180	212	326
9	146	169	266	19	200	241	465	29	208	251	422
10	121	133	206	20	149	177	346	30	173	197	349
								31	163	192	301

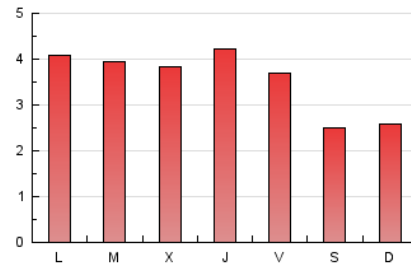
4. Gráficas (Nacional)

4.1 Por día de la semana (promedio)

N. únicos / Visitas (x 100)

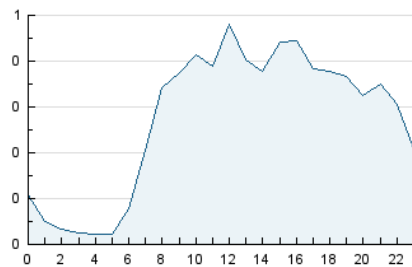


Páginas (x 100)

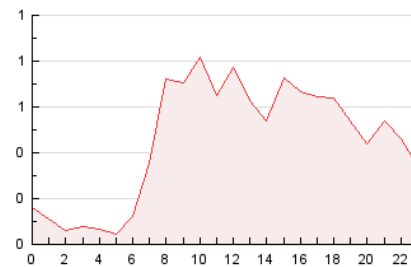


4.2 Por franja horaria (promedio)

Visitas_ (x 1000)

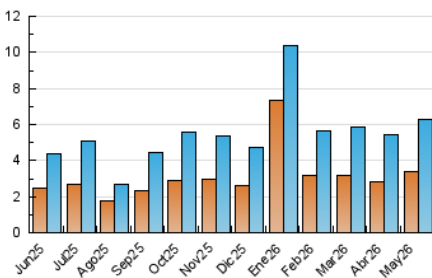


Páginas (x 1000)

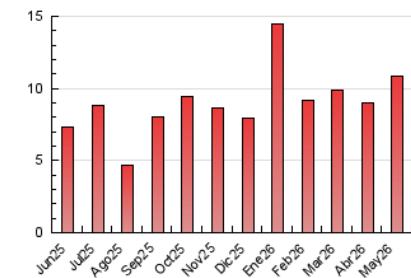


4.3 Por meses

N. únicos / Visitas (x 1000)



Páginas (x 1000)



5. Observaciones

Este Medio Electrónico de Comunicación ha sido medido por la herramienta Google Analytics de Google (GA4).

6. Definiciones básicas (Para más información ver Normas Técnicas para el Control de los Medios Electrónicos de Comunicación)

Página Vista:

Conjunto de ficheros enviado a un usuario como resultado de una petición del mismo recibida por el servidor. Cuando la página está formada por varios marcos (frames), el conjunto de los mismos tendrá, a efectos de cómputo, la consideración de una página unitaria.

Visita:

Una secuencia ininterrumpida de páginas servidas a un usuario válido. Si dicho usuario no realiza peticiones de páginas en un periodo de tiempo (30 min) la siguiente petición constituirá el inicio de una nueva visita.

Navegador Único:

Total de combinaciones únicas de una dirección IP y un identificador adicional. Los medios pueden utilizar cookies o el Identificador de Alta de registro.

Duración Página Vista:

Tiempo acumulado en segundos de todas las páginas vistas (en visitas de dos o más páginas vistas), dividido por el número total de páginas vistas.

Duración Visita:

Tiempo en segundos de todas las visitas de dos o más páginas vistas, dividido por el número total de visitas de dos o más páginas vistas.

Tráfico nacional:

Audiencia/difusión correspondiente a España medida en base a los datos de las direcciones IP registradas por el sistema de medición.

7. Opinión

De OJDinteractiva, la división de INFORMACIÓN Y CONTROL DE PUBLICACIONES S.A.:

Hemos examinado la información facilitada por el editor del medio electrónico para el periodo que comprende la presente certificación.

Nuestro examen se ha realizado de acuerdo con las normas y procedimientos establecidos en las Normas Técnicas para el Control de los Medios Electrónicos de Comunicación.

En nuestra opinión, la presente acta presenta razonablemente la difusión/audiencia registrada por este medio electrónico.

ADVERTENCIA:

El trabajo de OJDinteractiva, la división de INFORMACIÓN Y CONTROL DE PUBLICACIONES S.A (INTROL) se limita a la realización de pruebas para la revisión de los datos de recuento suministrados por el editor con la finalidad de expresar una opinión sobre la razonabilidad de dichos datos de acuerdo con las Normas Técnicas para el control de los MEC.

Por tanto, INTROL no acepta responsabilidad alguna por las inexactitudes o errores que puedan existir en los datos de recuento. Tampoco acepta ninguna responsabilidad por la falsedad en los datos de recuento recibidos del editor, ni por otros datos de medición que no están incluidos en el análisis.

Junio - 2026

OJDinteractiva