



## INFORMACION Y CONTROL DE PUBLICACIONES, S.A.

Velázquez, 46, 1º Drcha - Tel. 91 435 00 32 Fax 91 435 96 05 - 28001 - MADRID  
Av. Diagonal 497, 5a planta - Tel 93 439 24 18 Fax 93 419 25 34 - 08029 - BARCELONA

**Título:** CATALUNYACRISTIANA.CAT  
**URL Primaria:** https://www.catalunyacristiana.cat  
**Editor:** Fundació Missatge Humà i Cristià  
**Domicilio:** Calle Comtes de Bell-Lloc nº 67-69  
**Ciudad:** 08014 Barcelona  
**Teléfono:**  
**Fax:**  
**E-mail:**  
**Clasificación:** Familia y estilo de vida  
**Sub-Clasificación:** Religión y Espiritualidad



### 1. Cifras totales y promedios (Nacional e Internacional)

MES - AÑO	NAVEGADORES UNICOS	VISITAS	PAGINAS
Abril - 2026	3.772	6.457	10.172
<b>PROMEDIO DIARIO</b>	<b>184</b>	<b>213</b>	<b>339</b>
<b>PROMEDIO LUNES-VIERNES</b>	191	222	361
<b>PROMEDIO SABADO-DOMINGO</b>	165	185	279
<b>PAGINAS / VISITAS</b>	1,60		
<b>DURACION MEDIA VISITAS</b>	0:02:17		
<b>TIEMPO INTERACCIÓN MEDIO</b>	0:01:24		

### 2. Secciones (Nacional e Internacional)

	PAGINAS	%
<b>HOME</b>	1.461	14.36 %
<b>RESTO</b>	8.711	85.64 %

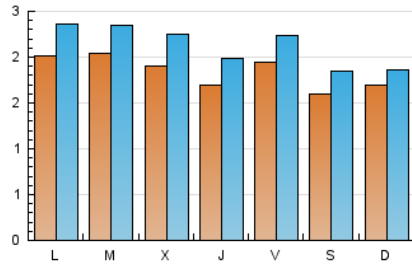
### 3. Por día del mes (Nacional e Internacional)

Día	N. únicos	Visitas	Páginas	Día	N. únicos	Visitas	Páginas	Día	N. únicos	Visitas	Páginas
1	192	225	403	11	153	183	281	21	180	212	409
2	122	147	264	12	154	167	263	22	189	217	321
3	171	193	264	13	185	221	345	23	163	186	293
4	229	263	398	14	211	246	394	24	210	244	383
5	172	192	282	15	223	259	411	25	131	145	234
6	156	174	250	16	204	235	358	26	166	176	233
7	232	265	512	17	210	240	422	27	192	227	398
8	180	218	341	18	127	150	232	28	193	215	395
9	197	230	349	19	188	207	312	29	168	207	326
10	189	219	328	20	276	321	485	30	166	193	286

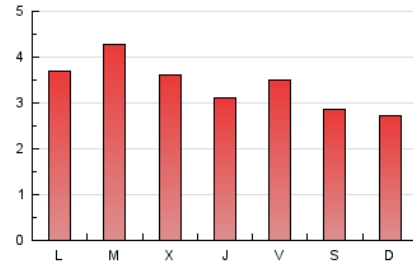
### 4. Gráficas (Nacional e Internacional)

#### 4.1 Por día de la semana (promedio)

N. únicos / Visitas (x 100)

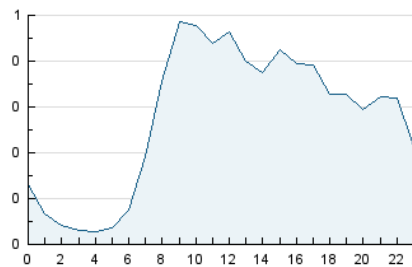


Páginas (x 100)



#### 4.2 Por franja horaria (promedio)

Visitas\_ (x 1000)

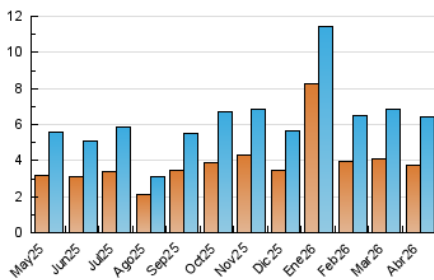


Páginas (x 1000)

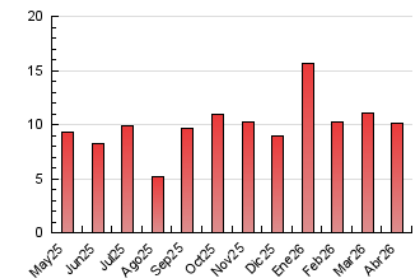


#### 4.3 Por meses

N. únicos / Visitas (x 1000)



Páginas (x 1000)





## INFORMACION Y CONTROL DE PUBLICACIONES, S.A.

Velázquez, 46, 1ª Drcha - Tel. 91 435 00 32 Fax 91 435 96 05 - 28001 - MADRID  
 Av. Diagonal 497, 5a planta - Tel 93 439 24 18 Fax 93 419 25 34 - 08029 - BARCELONA

### Anexo - Tráfico Nacional

**Título:** CATALUNYACRISTIANA.CAT  
**URL Primaria:** https://www.catalunyacristiana.cat  
**Editor:** Fundació Missatge Humà i Cristià  
**Domicilio:** Calle Comtes de Bell-Lloc nº 67-69  
**Ciudad:** 08014 Barcelona  
**Teléfono:**  
**Fax:**  
**E-mail:**  
**Clasificación:** Familia y estilo de vida  
**Sub-Clasificación:** Religión y Espiritualidad



#### 1. Cifras totales y promedios (Nacional)

MES - AÑO	NAVEGADORES UNICOS	VISITAS	PAGINAS
Abril - 2026	2.826	5.420	8.981
<b>PROMEDIO DIARIO</b>	<b>151</b>	<b>178</b>	<b>299</b>
<b>PROMEDIO LUNES-VIERNES</b>	<b>157</b>	<b>187</b>	<b>319</b>
<b>PROMEDIO SABADO-DOMINGO</b>	<b>134</b>	<b>154</b>	<b>246</b>
<b>PAGINAS / VISITAS</b>	<b>1,68</b>		
<b>DURACION MEDIA VISITAS</b>	<b>0:02:35</b>		
<b>TIEMPO INTERACCIÓN MEDIO</b>	<b>0:01:48</b>		

#### 2. Secciones (Nacional)

	PAGINAS	%
<b>HOME</b>	1.312	14.61 %
<b>RESTO</b>	7.669	85.39 %

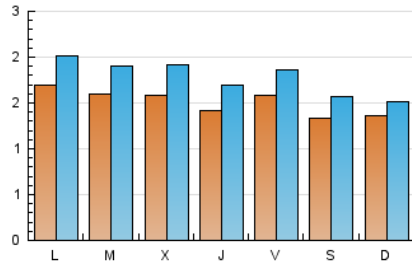
#### 3. Por día del mes (Nacional)

Día	N. únicos	Visitas	Páginas	Día	N. únicos	Visitas	Páginas	Día	N. únicos	Visitas	Páginas
1	165	198	372	11	129	158	257	21	131	163	358
2	107	132	246	12	133	146	238	22	157	184	289
3	136	156	224	13	150	184	293	23	140	163	266
4	199	233	366	14	160	196	342	24	163	196	324
5	134	154	243	15	182	218	363	25	101	114	199
6	123	141	213	16	158	187	304	26	127	137	191
7	202	234	466	17	169	197	367	27	167	200	360
8	149	186	305	18	101	123	202	28	146	168	346
9	162	194	298	19	151	169	272	29	138	175	283
10	165	193	295	20	235	279	441	30	140	167	258

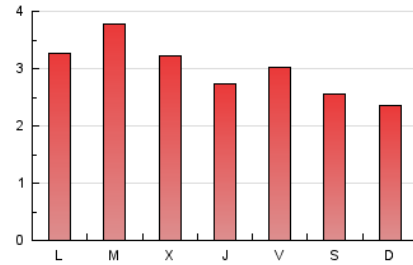
#### 4. Gráficas (Nacional)

##### 4.1 Por día de la semana (promedio)

N. únicos / Visitas (x 100)

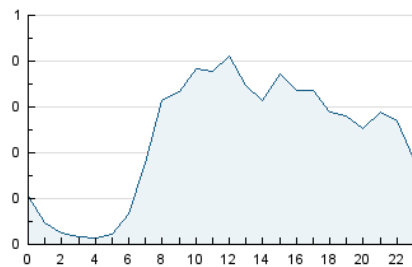


Páginas (x 100)



##### 4.2 Por franja horaria (promedio)

Visitas\_ (x 1000)

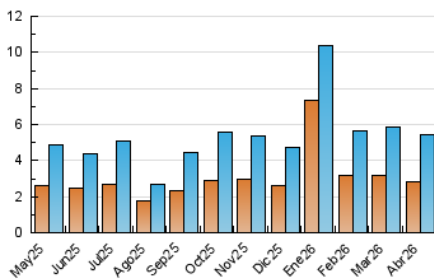


Páginas (x 1000)

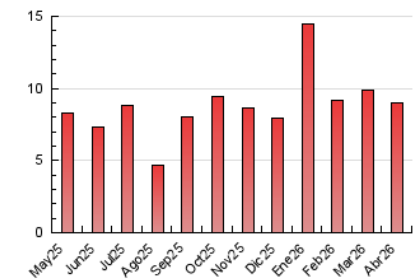


##### 4.3 Por meses

N. únicos / Visitas (x 1000)



Páginas (x 1000)



## 5. Observaciones

Este Medio Electrónico de Comunicación ha sido medido por la herramienta Google Analytics de Google (GA4).

## 6. Definiciones básicas (Para más información ver Normas Técnicas para el Control de los Medios Electrónicos de Comunicación)

### Página Vista:

Conjunto de ficheros enviado a un usuario como resultado de una petición del mismo recibida por el servidor. Cuando la página está formada por varios marcos (frames), el conjunto de los mismos tendrá, a efectos de cómputo, la consideración de una página unitaria.

### Visita:

Una secuencia ininterrumpida de páginas servidas a un usuario válido. Si dicho usuario no realiza peticiones de páginas en un periodo de tiempo (30 min) la siguiente petición constituirá el inicio de una nueva visita.

### Navegador Único:

Total de combinaciones únicas de una dirección IP y un identificador adicional. Los medios pueden utilizar cookies o el Identificador de Alta de registro.

### Duración Página Vista:

Tiempo acumulado en segundos de todas las páginas vistas (en visitas de dos o más páginas vistas), dividido por el número total de páginas vistas.

### Duración Visita:

Tiempo en segundos de todas las visitas de dos o más páginas vistas, dividido por el número total de visitas de dos o más páginas vistas.

### Tráfico nacional:

Audiencia/difusión correspondiente a España medida en base a los datos de las direcciones IP registradas por el sistema de medición.

## 7. Opinión

De OJDinteractiva, la división de INFORMACIÓN Y CONTROL DE PUBLICACIONES S.A.:

Hemos examinado la información facilitada por el editor del medio electrónico para el periodo que comprende la presente certificación.

Nuestro examen se ha realizado de acuerdo con las normas y procedimientos establecidos en las Normas Técnicas para el Control de los Medios Electrónicos de Comunicación.

En nuestra opinión, la presente acta presenta razonablemente la difusión/audiencia registrada por este medio electrónico.

### ADVERTENCIA:

El trabajo de OJDinteractiva, la división de INFORMACIÓN Y CONTROL DE PUBLICACIONES S.A (INTROL) se limita a la realización de pruebas para la revisión de los datos de recuento suministrados por el editor con la finalidad de expresar una opinión sobre la razonabilidad de dichos datos de acuerdo con las Normas Técnicas para el control de los MEC.

Por tanto, INTROL no acepta responsabilidad alguna por las inexactitudes o errores que puedan existir en los datos de recuento. Tampoco acepta ninguna responsabilidad por la falsedad en los datos de recuento recibidos del editor, ni por otros datos de medición que no están incluidos en el análisis.

Mayo - 2026

OJDinteractiva