



## INFORMACION Y CONTROL DE PUBLICACIONES, S.A.

Velázquez, 46, 1ª Drcha - Tel. 91 435 00 32 Fax 91 435 96 05 - 28001 - MADRID  
Av. Diagonal 497, 5a planta - Tel 93 439 24 18 Fax 93 419 25 34 - 08029 - BARCELONA

**Título:** CATALUNYACRISTIANA.CAT  
**URL Primaria:** https://www.catalunyacristiana.cat  
**Editor:** Fundació Missatge Humà i Cristià  
**Domicilio:** Calle Comtes de Bell-Lloc nº 67-69  
**Ciudad:** 08014 Barcelona  
**Teléfono:**  
**Fax:**  
**E-mail:**  
**Clasificación:** Familia y estilo de vida  
**Sub-Clasificación:** Religión y Espiritualidad



### 1. Cifras totales y promedios (Nacional e Internacional)

MES - AÑO	NAVEGADORES UNICOS	VISITAS	PAGINAS
Abril - 2024	15.673	18.753	20.537
<b>PROMEDIO DIARIO</b>	<b>584</b>	<b>625</b>	<b>685</b>
<b>PROMEDIO LUNES-VIERNES</b>	644	693	763
<b>PROMEDIO SABADO-DOMINGO</b>	420	440	469
<b>PAGINAS / VISITAS</b>	1,10		
<b>DURACION MEDIA VISITAS</b>	0:01:30		
<b>TIEMPO INTERACCIÓN MEDIO</b>	0:00:31		

### 2. Secciones (Nacional e Internacional)

	PAGINAS	%
<b>HOME</b>	3.151	15.34 %
<b>RESTO</b>	17.386	84.66 %

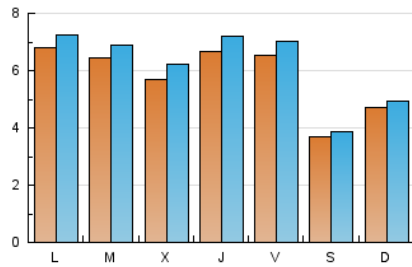
### 3. Por día del mes (Nacional e Internacional)

Día	N. únicos	Visitas	Páginas	Día	N. únicos	Visitas	Páginas	Día	N. únicos	Visitas	Páginas
<b>1</b>	279	294	294	<b>11</b>	550	596	595	<b>21</b>	583	611	622
<b>2</b>	517	564	668	<b>12</b>	590	636	724	<b>22</b>	1.250	1.332	1.357
<b>3</b>	472	514	613	<b>13</b>	378	400	420	<b>23</b>	758	799	829
<b>4</b>	452	498	570	<b>14</b>	434	452	512	<b>24</b>	824	908	964
<b>5</b>	499	531	580	<b>15</b>	504	555	685	<b>25</b>	1.114	1.195	1.222
<b>6</b>	323	332	341	<b>16</b>	734	790	997	<b>26</b>	910	973	1.006
<b>7</b>	391	412	411	<b>17</b>	572	626	797	<b>27</b>	485	513	544
<b>8</b>	544	578	633	<b>18</b>	542	588	686	<b>28</b>	468	493	574
<b>9</b>	594	624	704	<b>19</b>	618	671	744	<b>29</b>	814	863	915
<b>10</b>	417	439	449	<b>20</b>	295	304	331	<b>30</b>	622	662	750

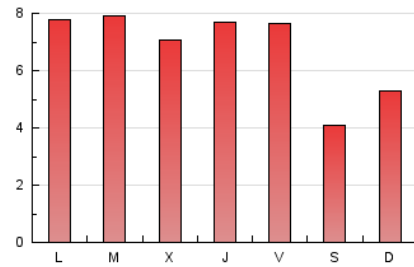
#### 4. Gráficas (Nacional e Internacional)

##### 4.1 Por día de la semana (promedio)

N. únicos / Visitas (x 100)

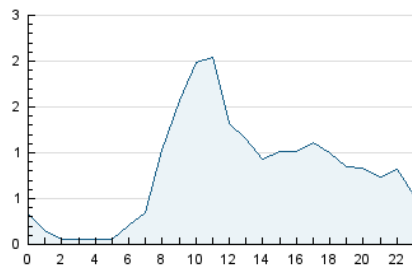


Páginas (x 100)

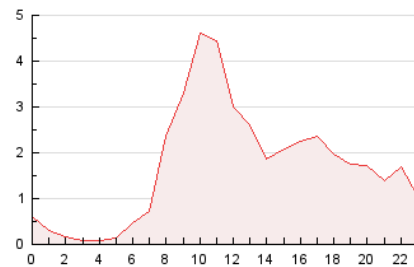


##### 4.2 Por franja horaria (promedio)

Visitas\_ (x 1000)

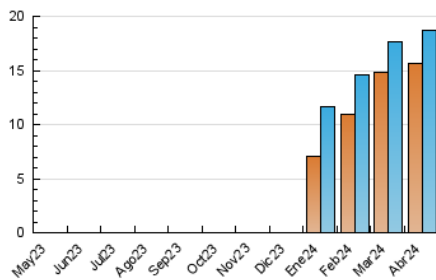


Páginas (x 1000)

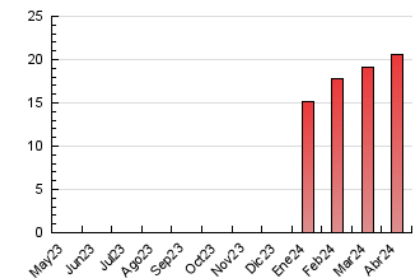


##### 4.3 Por meses

N. únicos / Visitas (x 1000)



Páginas (x 1000)





## INFORMACION Y CONTROL DE PUBLICACIONES, S.A.

Velázquez, 46, 1ª Drcha - Tel. 91 435 00 32 Fax 91 435 96 05 - 28001 - MADRID  
Av. Diagonal 497, 5a planta - Tel 93 439 24 18 Fax 93 419 25 34 - 08029 - BARCELONA

### Anexo - Tráfico Nacional

**Título:** CATALUNYACRISTIANA.CAT  
**URL Primaria:** https://www.catalunyacristiana.cat  
**Editor:** Fundació Missatge Humà i Cristià  
**Domicilio:** Calle Comtes de Bell-Lloc nº 67-69  
**Ciudad:** 08014 Barcelona  
**Teléfono:**  
**Fax:**  
**E-mail:**  
**Clasificación:** Familia y estilo de vida  
**Sub-Clasificación:** Religión y Espiritualidad



#### 1. Cifras totales y promedios (Nacional)

MES - AÑO	NAVEGADORES UNICOS	VISITAS	PAGINAS
Abril - 2024	13.272	16.266	18.370
<b>PROMEDIO DIARIO</b>	<b>502</b>	<b>542</b>	<b>612</b>
<b>PROMEDIO LUNES-VIERNES</b>	<b>552</b>	<b>599</b>	<b>681</b>
<b>PROMEDIO SABADO-DOMINGO</b>	<b>366</b>	<b>386</b>	<b>423</b>
<b>PAGINAS / VISITAS</b>	<b>1,13</b>		
<b>DURACION MEDIA VISITAS</b>	<b>0:01:39</b>		
<b>TIEMPO INTERACCIÓN MEDIO</b>	<b>0:00:36</b>		

#### 2. Secciones (Nacional)

	PAGINAS	%
<b>HOME</b>	2.874	15.65 %
<b>RESTO</b>	15.496	84.35 %

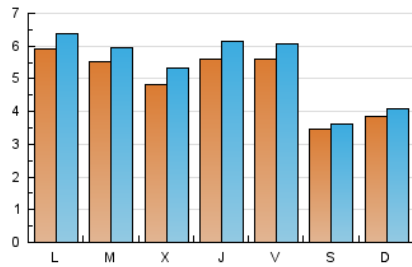
#### 3. Por día del mes (Nacional)

Día	N. únicos	Visitas	Páginas	Día	N. únicos	Visitas	Páginas	Día	N. únicos	Visitas	Páginas
1	255	270	271	11	434	479	505	21	499	527	555
2	438	486	601	12	514	558	658	22	1.147	1.228	1.270
3	392	434	542	13	360	382	409	23	641	680	734
4	363	409	503	14	354	373	438	24	708	785	860
5	387	420	468	15	399	451	594	25	996	1.075	1.109
6	304	313	325	16	660	716	942	26	817	879	916
7	320	340	353	17	483	538	712	27	448	474	500
8	461	494	554	18	446	492	597	28	372	396	488
9	499	530	624	19	521	572	664	29	703	752	812
10	346	368	394	20	273	282	313	30	524	563	659

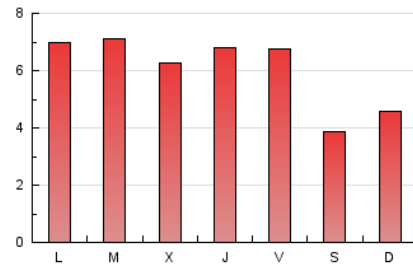
### 4. Gráficas (Nacional)

#### 4.1 Por día de la semana (promedio)

N. únicos / Visitas (x 100)

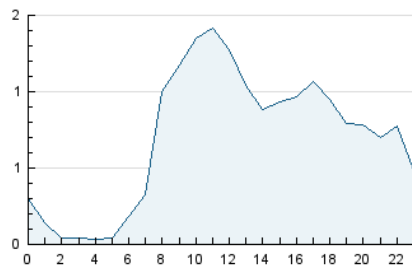


Páginas (x 100)

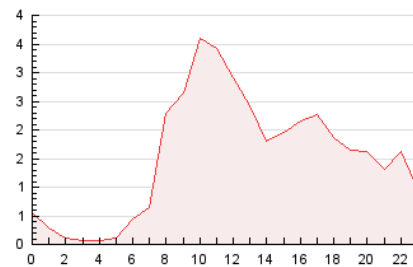


#### 4.2 Por franja horaria (promedio)

Visitas\_ (x 1000)

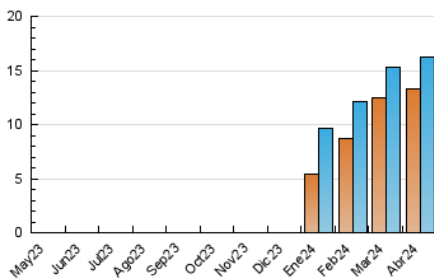


Páginas (x 1000)

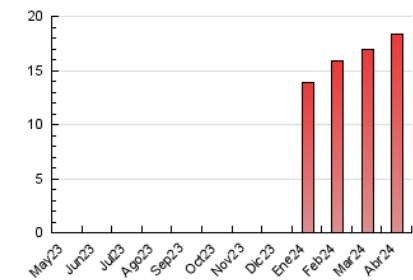


#### 4.3 Por meses

N. únicos / Visitas (x 1000)



Páginas (x 1000)



## 5. Observaciones

Este Medio Electrónico de Comunicación ha sido medido por la herramienta Google Analytics de Google (GA4).

## 6. Definiciones básicas (Para más información ver Normas Técnicas para el Control de los Medios Electrónicos de Comunicación)

### Página Vista:

Conjunto de ficheros enviado a un usuario como resultado de una petición del mismo recibida por el servidor. Cuando la página está formada por varios marcos (frames), el conjunto de los mismos tendrá, a efectos de cómputo, la consideración de una página unitaria.

### Visita:

Una secuencia ininterrumpida de páginas servidas a un usuario válido. Si dicho usuario no realiza peticiones de páginas en un periodo de tiempo (30 min) la siguiente petición constituirá el inicio de una nueva visita.

### Navegador Único:

Total de combinaciones únicas de una dirección IP y un identificador adicional. Los medios pueden utilizar cookies o el Identificador de Alta de registro.

### Duración Página Vista:

Tiempo acumulado en segundos de todas las páginas vistas (en visitas de dos o más páginas vistas), dividido por el número total de páginas vistas.

### Duración Visita:

Tiempo en segundos de todas las visitas de dos o más páginas vistas, dividido por el número total de visitas de dos o más páginas vistas.

### Tráfico nacional:

Audiencia/difusión correspondiente a España medida en base a los datos de las direcciones IP registradas por el sistema de medición.

## 7. Opinión

De OJDinteractiva, la división de INFORMACIÓN Y CONTROL DE PUBLICACIONES S.A.:

Hemos examinado la información facilitada por el editor del medio electrónico para el periodo que comprende la presente certificación.

Nuestro examen se ha realizado de acuerdo con las normas y procedimientos establecidos en las Normas Técnicas para el Control de los Medios Electrónicos de Comunicación.

En nuestra opinión, la presente acta presenta razonablemente la difusión/audiencia registrada por este medio electrónico.

### ADVERTENCIA:

El trabajo de OJDinteractiva, la división de INFORMACIÓN Y CONTROL DE PUBLICACIONES S.A (INTROL) se limita a la realización de pruebas para la revisión de los datos de recuento suministrados por el editor con la finalidad de expresar una opinión sobre la razonabilidad de dichos datos de acuerdo con las Normas Técnicas para el control de los MEC.

Por tanto, INTROL no acepta responsabilidad alguna por las inexactitudes o errores que puedan existir en los datos de recuento. Tampoco acepta ninguna responsabilidad por la falsedad en los datos de recuento recibidos del editor, ni por otros datos de medición que no están incluidos en el análisis.

Mayo - 2024

OJDinteractiva