



## INFORMACION Y CONTROL DE PUBLICACIONES, S.A.

Velázquez, 46, 1ª Drcha - Tel. 91 435 00 32 Fax 91 435 96 05 - 28001 - MADRID  
Av. Diagonal 497, 5a planta - Tel 93 439 24 18 Fax 93 419 25 34 - 08029 - BARCELONA

**Título:** CATALUNYACRISTIANA.CAT  
**URL Primaria:** https://www.catalunyacristiana.cat  
**Editor:** Fundació Missatge Humà i Cristià  
**Domicilio:** Calle Comtes de Bell-Lloc nº 67-69  
**Ciudad:** 08014 Barcelona  
**Teléfono:**  
**Fax:**  
**E-mail:**  
**Clasificación:** Familia y estilo de vida  
**Sub-Clasificación:** Religión y Espiritualidad



### 1. Cifras totales y promedios (Nacional e Internacional)

MES - AÑO	NAVEGADORES UNICOS	VISITAS	PAGINAS
Enero - 2024	7.070	11.599	15.136
<b>PROMEDIO DIARIO</b>	<b>328</b>	<b>374</b>	<b>488</b>
<b>PROMEDIO LUNES-VIERNES</b>	363	418	545
<b>PROMEDIO SABADO-DOMINGO</b>	227	247	326
<b>PAGINAS / VISITAS</b>	1,30		
<b>DURACION MEDIA VISITAS</b>	0:02:51		
<b>TIEMPO INTERACCIÓN MEDIO</b>	0:01:38		

### 2. Secciones (Nacional e Internacional)

	PAGINAS	%
<b>HOME</b>	2.588	17.10 %
<b>RESTO</b>	12.548	82.90 %

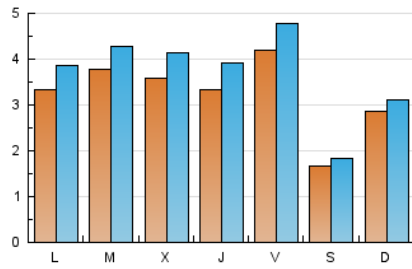
### 3. Por día del mes (Nacional e Internacional)

Día	N. únicos	Visitas	Páginas	Día	N. únicos	Visitas	Páginas	Día	N. únicos	Visitas	Páginas
<b>1</b>	166	180	268	<b>11</b>	352	420	568	<b>21</b>	276	292	377
<b>2</b>	334	389	607	<b>12</b>	363	411	527	<b>22</b>	423	488	607
<b>3</b>	345	404	523	<b>13</b>	161	173	256	<b>23</b>	421	472	680
<b>4</b>	294	337	436	<b>14</b>	306	331	397	<b>24</b>	372	426	469
<b>5</b>	542	618	762	<b>15</b>	339	386	461	<b>25</b>	321	375	475
<b>6</b>	190	210	290	<b>16</b>	341	382	492	<b>26</b>	394	462	578
<b>7</b>	280	309	407	<b>17</b>	384	447	619	<b>27</b>	154	169	231
<b>8</b>	366	434	641	<b>18</b>	367	435	561	<b>28</b>	281	309	374
<b>9</b>	382	428	550	<b>19</b>	377	420	609	<b>29</b>	375	441	570
<b>10</b>	413	481	571	<b>20</b>	168	185	272	<b>30</b>	412	474	540
								<b>31</b>	269	311	418

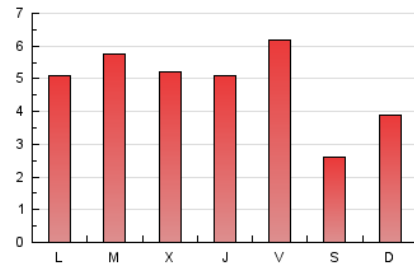
#### 4. Gráficas (Nacional e Internacional)

##### 4.1 Por día de la semana (promedio)

N. únicos / Visitas (x 100)

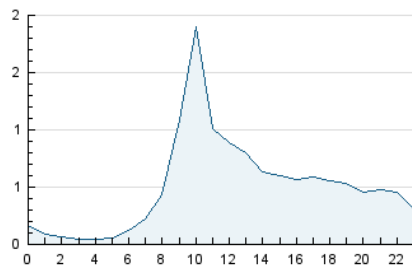


Páginas (x 100)

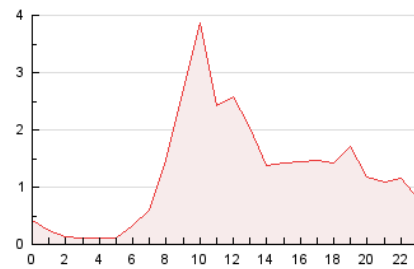


##### 4.2 Por franja horaria (promedio)

Visitas\_ (x 1000)

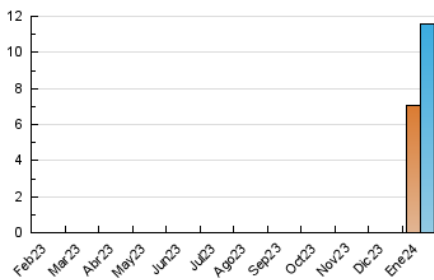


Páginas (x 1000)

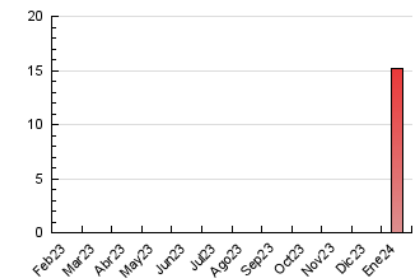


##### 4.3 Por meses

N. únicos / Visitas (x 1000)



Páginas (x 1000)





## INFORMACION Y CONTROL DE PUBLICACIONES, S.A.

Velázquez, 46, 1ª Drcha - Tel. 91 435 00 32 Fax 91 435 96 05 - 28001 - MADRID  
 Av. Diagonal 497, 5a planta - Tel 93 439 24 18 Fax 93 419 25 34 - 08029 - BARCELONA

### Anexo - Tráfico Nacional

**Título:** CATALUNYACRISTIANA.CAT  
**URL Primaria:** https://www.catalunyacristiana.cat  
**Editor:** Fundació Missatge Humà i Cristià  
**Domicilio:** Calle Comtes de Bell-Lloc nº 67-69  
**Ciudad:** 08014 Barcelona  
**Teléfono:**  
**Fax:**  
**E-mail:**  
**Clasificación:** Familia y estilo de vida  
**Sub-Clasificación:** Religión y Espiritualidad



#### 1. Cifras totales y promedios (Nacional)

MES - AÑO	NAVEGADORES UNICOS	VISITAS	PAGINAS
Enero - 2024	5.434	9.600	13.866
<b>PROMEDIO DIARIO</b>	<b>265</b>	<b>310</b>	<b>447</b>
<b>PROMEDIO LUNES-VIERNES</b>	292	345	499
<b>PROMEDIO SABADO-DOMINGO</b>	188	207	300
<b>PAGINAS / VISITAS</b>	1,44		
<b>DURACION MEDIA VISITAS</b>	0:03:21		
<b>TIEMPO INTERACCIÓN MEDIO</b>	0:02:04		

#### 2. Secciones (Nacional)

	PAGINAS	%
<b>HOME</b>	2.397	17.29 %
<b>RESTO</b>	11.469	82.71 %

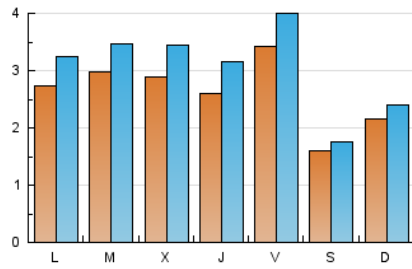
#### 3. Por día del mes (Nacional)

Día	N. únicos	Visitas	Páginas	Día	N. únicos	Visitas	Páginas	Día	N. únicos	Visitas	Páginas
1	149	161	242	11	271	335	493	21	213	227	341
2	251	300	556	12	279	324	477	22	343	407	563
3	276	335	479	13	153	163	243	23	347	399	636
4	233	276	402	14	230	254	354	24	288	337	414
5	472	547	725	15	279	324	405	25	244	296	429
6	179	199	281	16	261	299	439	26	317	385	529
7	216	244	371	17	303	364	575	27	148	163	214
8	299	365	606	18	289	352	519	28	205	232	330
9	304	348	501	19	302	345	557	29	298	363	503
10	339	406	523	20	160	176	264	30	327	389	493
								31	244	285	402

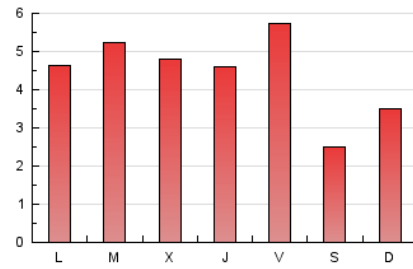
#### 4. Gráficas (Nacional)

##### 4.1 Por día de la semana (promedio)

N. únicos / Visitas (x 100)

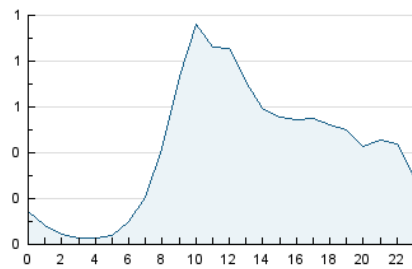


Páginas (x 100)

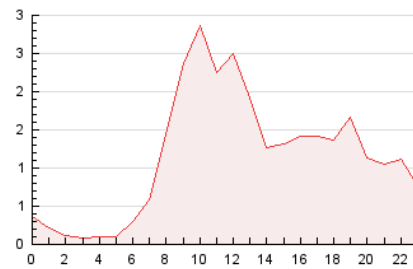


##### 4.2 Por franja horaria (promedio)

Visitas\_ (x 1000)

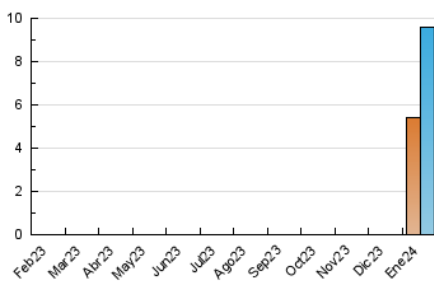


Páginas (x 1000)

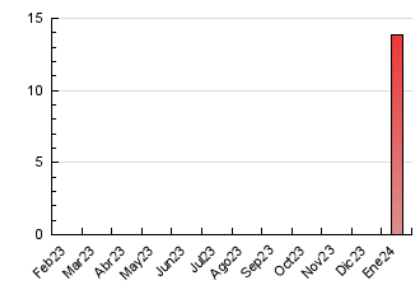


##### 4.3 Por meses

N. únicos / Visitas (x 1000)



Páginas (x 1000)



## 5. Observaciones

Este Medio Electrónico de Comunicación ha sido medido por la herramienta Google Analytics de Google (GA4).

## 6. Definiciones básicas (Para más información ver Normas Técnicas para el Control de los Medios Electrónicos de Comunicación)

### Página Vista:

Conjunto de ficheros enviado a un usuario como resultado de una petición del mismo recibida por el servidor. Cuando la página está formada por varios marcos (frames), el conjunto de los mismos tendrá, a efectos de cómputo, la consideración de una página unitaria.

### Visita:

Una secuencia ininterrumpida de páginas servidas a un usuario válido. Si dicho usuario no realiza peticiones de páginas en un periodo de tiempo (30 min) la siguiente petición constituirá el inicio de una nueva visita.

### Navegador Único:

Total de combinaciones únicas de una dirección IP y un identificador adicional. Los medios pueden utilizar cookies o el Identificador de Alta de registro.

### Duración Página Vista:

Tiempo acumulado en segundos de todas las páginas vistas (en visitas de dos o más páginas vistas), dividido por el número total de páginas vistas.

### Duración Visita:

Tiempo en segundos de todas las visitas de dos o más páginas vistas, dividido por el número total de visitas de dos o más páginas vistas.

### Tráfico nacional:

Audiencia/difusión correspondiente a España medida en base a los datos de las direcciones IP registradas por el sistema de medición.

## 7. Opinión

De OJDinteractiva, la división de INFORMACIÓN Y CONTROL DE PUBLICACIONES S.A.:

Hemos examinado la información facilitada por el editor del medio electrónico para el periodo que comprende la presente certificación.

Nuestro examen se ha realizado de acuerdo con las normas y procedimientos establecidos en las Normas Técnicas para el Control de los Medios Electrónicos de Comunicación.

En nuestra opinión, la presente acta presenta razonablemente la difusión/audiencia registrada por este medio electrónico.

### ADVERTENCIA:

El trabajo de OJDinteractiva, la división de INFORMACIÓN Y CONTROL DE PUBLICACIONES S.A (INTROL) se limita a la realización de pruebas para la revisión de los datos de recuento suministrados por el editor con la finalidad de expresar una opinión sobre la razonabilidad de dichos datos de acuerdo con las Normas Técnicas para el control de los MEC.

Por tanto, INTROL no acepta responsabilidad alguna por las inexactitudes o errores que puedan existir en los datos de recuento. Tampoco acepta ninguna responsabilidad por la falsedad en los datos de recuento recibidos del editor, ni por otros datos de medición que no están incluidos en el análisis.

Febrero - 2024

OJDinteractiva