



## INFORMACION Y CONTROL DE PUBLICACIONES, S.A.

Velázquez, 46, 1ª Drcha - Tel. 91 435 00 32 Fax 91 435 96 05 - 28001 - MADRID  
Av. Diagonal 497, 5a planta - Tel 93 439 24 18 Fax 93 419 25 34 - 08029 - BARCELONA

**Título:** AGENDADEISA.COM  
**URL Primaria:** https://agendadeisa.com/  
**Editor:** Dos por Internet, S.L.  
**Domicilio:** Huerto Ridaura nº 5  
**Ciudad:** 46112 VALENCIA  
**Teléfono:**  
**Fax:**  
**E-mail:**  
**Clasificación:** Familia y estilo de vida  
**Sub-Clasificación:** Recursos familiares



### 1. Cifras totales y promedios (Nacional e Internacional)

MES - AÑO	NAVEGADORES UNICOS	VISITAS	PAGINAS
Junio - 2026	7.207	9.174	13.282
<b>PROMEDIO DIARIO</b>	<b>272</b>	<b>305</b>	<b>443</b>
<b>PROMEDIO LUNES-VIERNES</b>	288	326	481
<b>PROMEDIO SABADO-DOMINGO</b>	229	246	336
<b>PAGINAS / VISITAS</b>	1,45		
<b>DURACION MEDIA VISITAS</b>	0:02:34		
<b>TIEMPO INTERACCIÓN MEDIO</b>	0:01:00		

### 2. Secciones (Nacional e Internacional)

	PAGINAS	%
<b>HOME</b>	862	6.49 %
<b>RESTO</b>	12.420	93.51 %

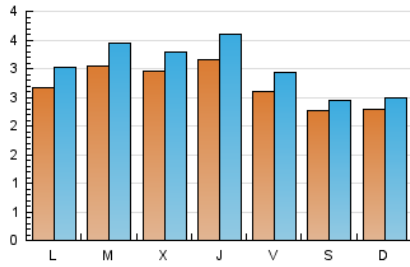
### 3. Por día del mes (Nacional e Internacional)

Día	N. únicos	Visitas	Páginas	Día	N. únicos	Visitas	Páginas	Día	N. únicos	Visitas	Páginas
<b>1</b>	262	297	406	<b>11</b>	256	279	384	<b>21</b>	240	259	353
<b>2</b>	277	309	416	<b>12</b>	314	350	481	<b>22</b>	297	340	440
<b>3</b>	296	329	437	<b>13</b>	243	264	352	<b>23</b>	361	412	602
<b>4</b>	361	426	568	<b>14</b>	271	294	399	<b>24</b>	288	311	459
<b>5</b>	249	287	412	<b>15</b>	246	279	389	<b>25</b>	315	364	493
<b>6</b>	221	235	345	<b>16</b>	275	295	512	<b>26</b>	228	261	416
<b>7</b>	211	230	318	<b>17</b>	304	337	526	<b>27</b>	204	222	301
<b>8</b>	240	271	360	<b>18</b>	331	369	547	<b>28</b>	197	208	272
<b>9</b>	285	327	493	<b>19</b>	247	273	528	<b>29</b>	287	323	513
<b>10</b>	292	344	513	<b>20</b>	241	258	351	<b>30</b>	327	384	696

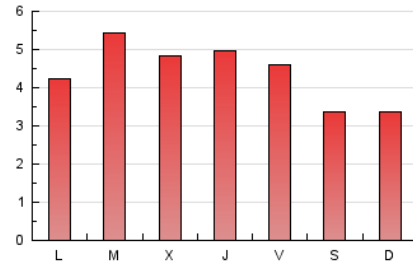
### 4. Gráficas (Nacional e Internacional)

#### 4.1 Por día de la semana (promedio)

N. únicos / Visitas (x 100)

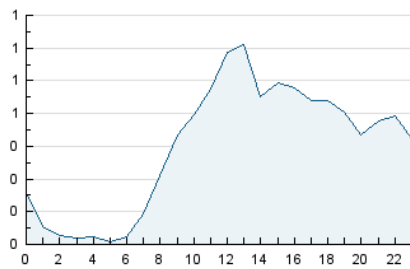


Páginas (x 100)

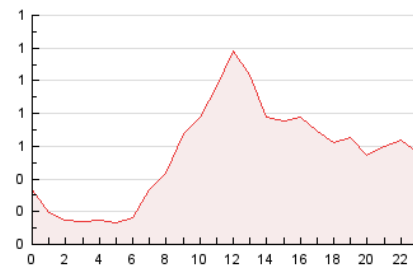


#### 4.2 Por franja horaria (promedio)

Visitas\_ (x 1000)

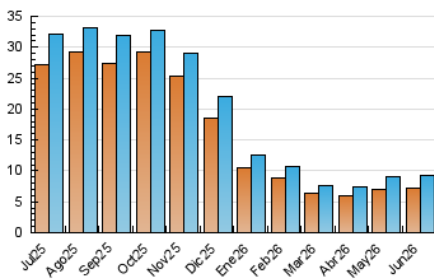


Páginas (x 1000)

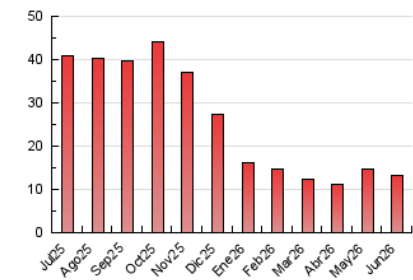


#### 4.3 Por meses

N. únicos / Visitas (x 1000)



Páginas (x 1000)





## INFORMACION Y CONTROL DE PUBLICACIONES, S.A.

Velázquez, 46, 1º Drcha - Tel. 91 435 00 32 Fax 91 435 96 05 - 28001 - MADRID  
 Av. Diagonal 497, 5a planta - Tel 93 439 24 18 Fax 93 419 25 34 - 08029 - BARCELONA

### Anexo - Tráfico Nacional

**Título:** AGENDADEISA.COM  
**URL Primaria:** https://agendadeisa.com/  
**Editor:** Dos por Internet, S.L.  
**Domicilio:** Huerto Ridaura nº 5  
**Ciudad:** 46112 VALENCIA  
**Teléfono:**  
**Fax:**  
**E-mail:**  
**Clasificación:** Familia y estilo de vida  
**Sub-Clasificación:** Recursos familiares



#### 1. Cifras totales y promedios (Nacional)

MES - AÑO	NAVEGADORES UNICOS	VISITAS	PAGINAS
Junio - 2026	5.379	7.136	10.972
<b>PROMEDIO DIARIO</b>	<b>211</b>	<b>240</b>	<b>366</b>
<b>PROMEDIO LUNES-VIERNES</b>	223	257	401
<b>PROMEDIO SABADO-DOMINGO</b>	177	192	269
<b>PAGINAS / VISITAS</b>	1,52		
<b>DURACION MEDIA VISITAS</b>	0:02:52		
<b>TIEMPO INTERACCIÓN MEDIO</b>	0:01:08		

#### 2. Secciones (Nacional)

	PAGINAS	%
<b>HOME</b>	774	7.05 %
<b>RESTO</b>	10.198	92.95 %

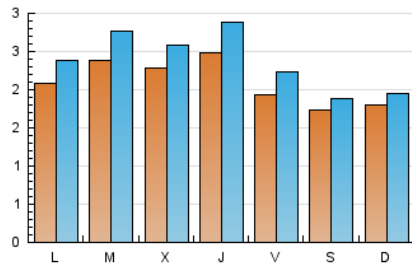
#### 3. Por día del mes (Nacional)

Día	N. únicos	Visitas	Páginas	Día	N. únicos	Visitas	Páginas	Día	N. únicos	Visitas	Páginas
1	189	221	315	11	188	207	294	21	193	208	294
2	217	248	343	12	217	250	369	22	260	302	390
3	227	258	351	13	192	210	285	23	293	340	524
4	280	336	477	14	209	227	321	24	232	251	392
5	178	212	330	15	186	214	320	25	262	307	435
6	152	165	256	16	208	227	428	26	178	208	340
7	163	179	257	17	232	260	437	27	161	177	252
8	169	193	270	18	266	302	475	28	156	167	215
9	223	262	420	19	199	225	450	29	234	265	446
10	220	268	416	20	186	200	274	30	254	306	596

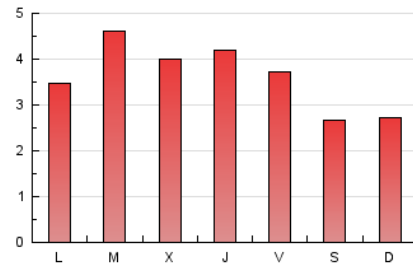
### 4. Gráficas (Nacional)

#### 4.1 Por día de la semana (promedio)

N. únicos / Visitas (x 100)

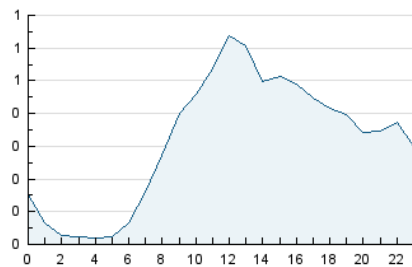


Páginas (x 100)

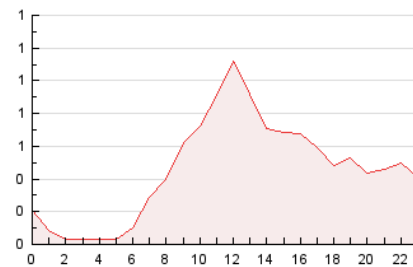


#### 4.2 Por franja horaria (promedio)

Visitas\_ (x 1000)

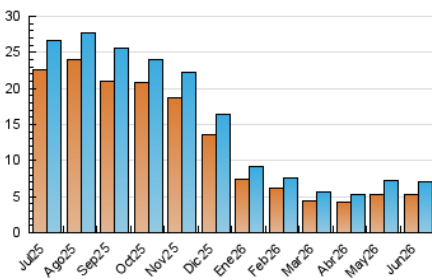


Páginas (x 1000)

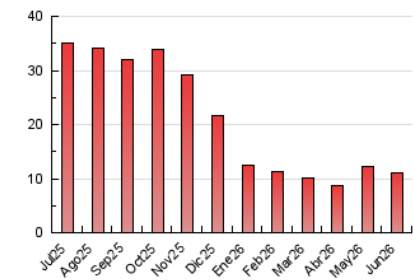


#### 4.3 Por meses

N. únicos / Visitas (x 1000)



Páginas (x 1000)



## 5. Observaciones

Este Medio Electrónico de Comunicación ha sido medido por la herramienta Google Analytics de Google (GA4).

## 6. Definiciones básicas (Para más información ver Normas Técnicas para el Control de los Medios Electrónicos de Comunicación)

### Página Vista:

Conjunto de ficheros enviado a un usuario como resultado de una petición del mismo recibida por el servidor. Cuando la página está formada por varios marcos (frames), el conjunto de los mismos tendrá, a efectos de cómputo, la consideración de una página unitaria.

### Visita:

Una secuencia ininterrumpida de páginas servidas a un usuario válido. Si dicho usuario no realiza peticiones de páginas en un periodo de tiempo (30 min) la siguiente petición constituirá el inicio de una nueva visita.

### Navegador Único:

Total de combinaciones únicas de una dirección IP y un identificador adicional. Los medios pueden utilizar cookies o el Identificador de Alta de registro.

### Duración Página Vista:

Tiempo acumulado en segundos de todas las páginas vistas (en visitas de dos o más páginas vistas), dividido por el número total de páginas vistas.

### Duración Visita:

Tiempo en segundos de todas las visitas de dos o más páginas vistas, dividido por el número total de visitas de dos o más páginas vistas.

### Tráfico nacional:

Audiencia/difusión correspondiente a España medida en base a los datos de las direcciones IP registradas por el sistema de medición.

## 7. Opinión

De OJDinteractiva, la división de INFORMACIÓN Y CONTROL DE PUBLICACIONES S.A.:

Hemos examinado la información facilitada por el editor del medio electrónico para el periodo que comprende la presente certificación.

Nuestro examen se ha realizado de acuerdo con las normas y procedimientos establecidos en las Normas Técnicas para el Control de los Medios Electrónicos de Comunicación.

En nuestra opinión, la presente acta presenta razonablemente la difusión/audiencia registrada por este medio electrónico.

### ADVERTENCIA:

El trabajo de OJDinteractiva, la división de INFORMACIÓN Y CONTROL DE PUBLICACIONES S.A (INTROL) se limita a la realización de pruebas para la revisión de los datos de recuento suministrados por el editor con la finalidad de expresar una opinión sobre la razonabilidad de dichos datos de acuerdo con las Normas Técnicas para el control de los MEC.

Por tanto, INTROL no acepta responsabilidad alguna por las inexactitudes o errores que puedan existir en los datos de recuento. Tampoco acepta ninguna responsabilidad por la falsedad en los datos de recuento recibidos del editor, ni por otros datos de medición que no están incluidos en el análisis.

Julio - 2026

OJDinteractiva