



## INFORMACION Y CONTROL DE PUBLICACIONES, S.A.

Velázquez, 46, 1ª Drcha - Tel. 91 435 00 32 Fax 91 435 96 05 - 28001 - MADRID  
Av. Diagonal 497, 5a planta - Tel 93 439 24 18 Fax 93 419 25 34 - 08029 - BARCELONA

**Título:** AGENDADEISA.COM  
**URL Primaria:** https://agendadeisa.com/  
**Editor:** Dos por Internet, S.L.  
**Domicilio:** Huerto Ridaura nº 5  
**Ciudad:** 46112 VALENCIA  
**Teléfono:**  
**Fax:**  
**E-mail:**  
**Clasificación:** Familia y estilo de vida  
**Sub-Clasificación:** Recursos familiares



### 1. Cifras totales y promedios (Nacional e Internacional)

MES - AÑO	NAVEGADORES UNICOS	VISITAS	PAGINAS
Abril - 2026	5.987	7.310	11.041
<b>PROMEDIO DIARIO</b>	<b>223</b>	<b>247</b>	<b>368</b>
<b>PROMEDIO LUNES-VIERNES</b>	234	261	401
<b>PROMEDIO SABADO-DOMINGO</b>	193	208	279
<b>PAGINAS / VISITAS</b>	1,49		
<b>DURACION MEDIA VISITAS</b>	0:02:40		
<b>TIEMPO INTERACCIÓN MEDIO</b>	0:00:57		

### 2. Secciones (Nacional e Internacional)

	PAGINAS	%
<b>HOME</b>	863	7.82 %
<b>RESTO</b>	10.178	92.18 %

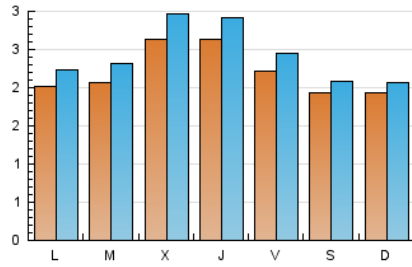
### 3. Por día del mes (Nacional e Internacional)

Día	N. únicos	Visitas	Páginas	Día	N. únicos	Visitas	Páginas	Día	N. únicos	Visitas	Páginas
<b>1</b>	346	397	647	<b>11</b>	200	217	309	<b>21</b>	216	251	424
<b>2</b>	220	245	389	<b>12</b>	174	186	235	<b>22</b>	220	249	426
<b>3</b>	263	293	411	<b>13</b>	203	214	246	<b>23</b>	260	284	395
<b>4</b>	219	243	360	<b>14</b>	191	209	403	<b>24</b>	234	265	397
<b>5</b>	241	256	330	<b>15</b>	168	187	331	<b>25</b>	192	204	271
<b>6</b>	197	205	279	<b>16</b>	302	346	621	<b>26</b>	168	185	259
<b>7</b>	170	178	254	<b>17</b>	198	224	329	<b>27</b>	201	231	404
<b>8</b>	291	317	418	<b>18</b>	165	172	211	<b>28</b>	251	287	425
<b>9</b>	259	274	337	<b>19</b>	188	200	254	<b>29</b>	293	328	503
<b>10</b>	189	199	275	<b>20</b>	206	244	371	<b>30</b>	274	310	527

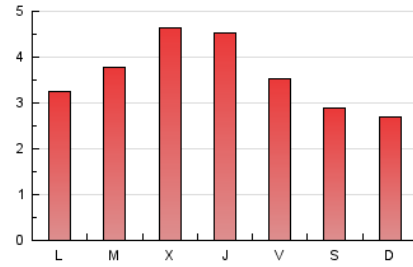
#### 4. Gráficas (Nacional e Internacional)

##### 4.1 Por día de la semana (promedio)

N. únicos / Visitas (x 100)



Páginas (x 100)

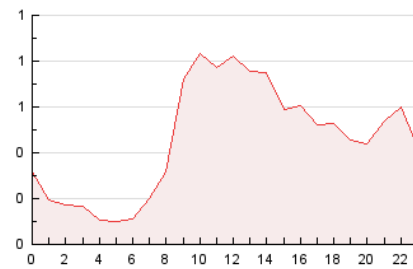


##### 4.2 Por franja horaria (promedio)

Visitas\_ (x 1000)

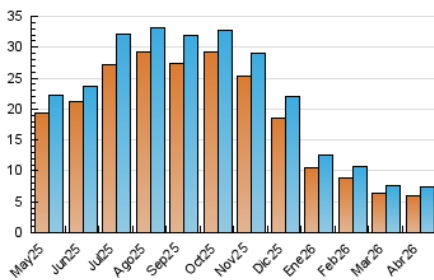


Páginas (x 1000)

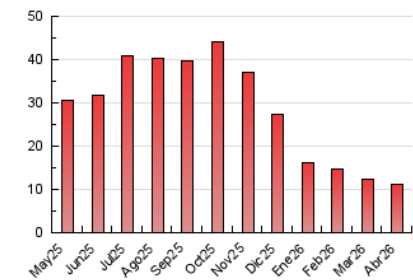


##### 4.3 Por meses

N. únicos / Visitas (x 1000)



Páginas (x 1000)





## INFORMACION Y CONTROL DE PUBLICACIONES, S.A.

Velázquez, 46, 1ª Drcha - Tel. 91 435 00 32 Fax 91 435 96 05 - 28001 - MADRID  
 Av. Diagonal 497, 5a planta - Tel 93 439 24 18 Fax 93 419 25 34 - 08029 - BARCELONA

### Anexo - Tráfico Nacional

**Título:** AGENDADEISA.COM  
**URL Primaria:** https://agendadeisa.com/  
**Editor:** Dos por Internet, S.L.  
**Domicilio:** Huerto Ridaura nº 5  
**Ciudad:** 46112 VALENCIA  
**Teléfono:**  
**Fax:**  
**E-mail:**  
**Clasificación:** Familia y estilo de vida  
**Sub-Clasificación:** Recursos familiares



#### 1. Cifras totales y promedios (Nacional)

MES - AÑO	NAVEGADORES UNICOS	VISITAS	PAGINAS
Abril - 2026	4.172	5.360	8.760
<b>PROMEDIO DIARIO</b>	<b>160</b>	<b>180</b>	<b>292</b>
<b>PROMEDIO LUNES-VIERNES</b>	<b>163</b>	<b>185</b>	<b>315</b>
<b>PROMEDIO SABADO-DOMINGO</b>	<b>152</b>	<b>165</b>	<b>228</b>
<b>PAGINAS / VISITAS</b>	<b>1,63</b>		
<b>DURACION MEDIA VISITAS</b>	<b>0:03:01</b>		
<b>TIEMPO INTERACCIÓN MEDIO</b>	<b>0:01:07</b>		

#### 2. Secciones (Nacional)

	PAGINAS	%
<b>HOME</b>	789	9.01 %
<b>RESTO</b>	7.971	90.99 %

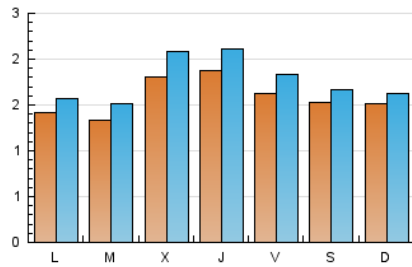
#### 3. Por día del mes (Nacional)

Día	N. únicos	Visitas	Páginas	Día	N. únicos	Visitas	Páginas	Día	N. únicos	Visitas	Páginas
1	297	345	595	11	170	185	272	21	129	159	323
2	179	202	338	12	142	152	200	22	138	161	334
3	207	233	345	13	131	136	163	23	175	195	291
4	183	204	319	14	124	135	329	24	171	197	302
5	195	209	272	15	113	129	263	25	138	149	206
6	157	164	235	16	223	259	522	26	133	147	214
7	114	118	172	17	139	162	253	27	142	166	331
8	160	181	276	18	122	127	156	28	168	195	331
9	130	137	191	19	134	144	186	29	199	228	381
10	133	143	208	20	132	162	277	30	228	262	475

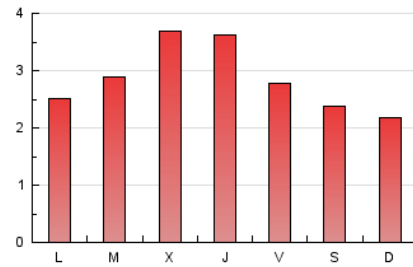
## 4. Gráficas (Nacional)

### 4.1 Por día de la semana (promedio)

N. únicos / Visitas (x 100)

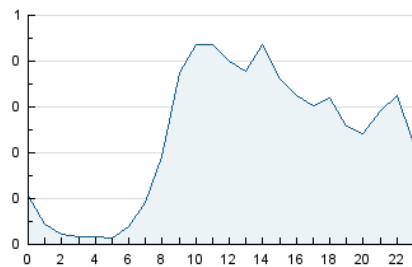


Páginas (x 100)

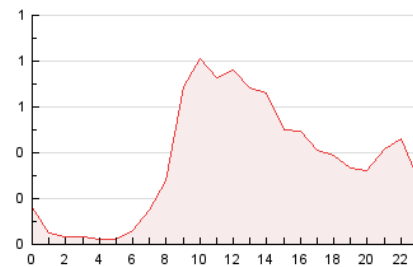


### 4.2 Por franja horaria (promedio)

Visitas\_ (x 1000)

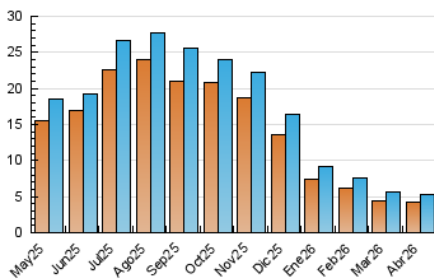


Páginas (x 1000)

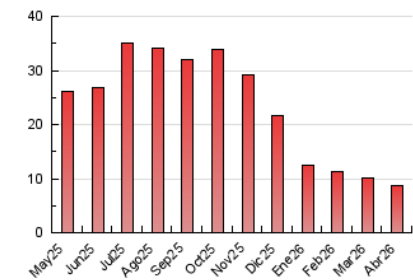


### 4.3 Por meses

N. únicos / Visitas (x 1000)



Páginas (x 1000)



## 5. Observaciones

Este Medio Electrónico de Comunicación ha sido medido por la herramienta Google Analytics de Google (GA4).

## 6. Definiciones básicas (Para más información ver Normas Técnicas para el Control de los Medios Electrónicos de Comunicación)

### Página Vista:

Conjunto de ficheros enviado a un usuario como resultado de una petición del mismo recibida por el servidor. Cuando la página está formada por varios marcos (frames), el conjunto de los mismos tendrá, a efectos de cómputo, la consideración de una página unitaria.

### Visita:

Una secuencia ininterrumpida de páginas servidas a un usuario válido. Si dicho usuario no realiza peticiones de páginas en un periodo de tiempo (30 min) la siguiente petición constituirá el inicio de una nueva visita.

### Navegador Único:

Total de combinaciones únicas de una dirección IP y un identificador adicional. Los medios pueden utilizar cookies o el Identificador de Alta de registro.

### Duración Página Vista:

Tiempo acumulado en segundos de todas las páginas vistas (en visitas de dos o más páginas vistas), dividido por el número total de páginas vistas.

### Duración Visita:

Tiempo en segundos de todas las visitas de dos o más páginas vistas, dividido por el número total de visitas de dos o más páginas vistas.

### Tráfico nacional:

Audiencia/difusión correspondiente a España medida en base a los datos de las direcciones IP registradas por el sistema de medición.

## 7. Opinión

De OJDinteractiva, la división de INFORMACIÓN Y CONTROL DE PUBLICACIONES S.A.:

Hemos examinado la información facilitada por el editor del medio electrónico para el periodo que comprende la presente certificación.

Nuestro examen se ha realizado de acuerdo con las normas y procedimientos establecidos en las Normas Técnicas para el Control de los Medios Electrónicos de Comunicación.

En nuestra opinión, la presente acta presenta razonablemente la difusión/audiencia registrada por este medio electrónico.

### ADVERTENCIA:

El trabajo de OJDinteractiva, la división de INFORMACIÓN Y CONTROL DE PUBLICACIONES S.A (INTROL) se limita a la realización de pruebas para la revisión de los datos de recuento suministrados por el editor con la finalidad de expresar una opinión sobre la razonabilidad de dichos datos de acuerdo con las Normas Técnicas para el control de los MEC.

Por tanto, INTROL no acepta responsabilidad alguna por las inexactitudes o errores que puedan existir en los datos de recuento. Tampoco acepta ninguna responsabilidad por la falsedad en los datos de recuento recibidos del editor, ni por otros datos de medición que no están incluidos en el análisis.

Mayo - 2026

OJDinteractiva