



## INFORMACION Y CONTROL DE PUBLICACIONES, S.A.

Velázquez, 46, 1ª Drcha - Tel. 91 435 00 32 Fax 91 435 96 05 - 28001 - MADRID  
Av. Diagonal 497, 5a planta - Tel 93 439 24 18 Fax 93 419 25 34 - 08029 - BARCELONA

**Título:** FAXDEPERA.ES  
**URL Primaria:** https://www.faxdepera.es  
**Editor:** Virtual Think Comunicación, S.L.U.  
**Domicilio:** C/ Fluviá, 1 bjos. despacho 15  
**Ciudad:** 07009 Palma de Mallorca  
**Teléfono:**  
**Fax:**  
**E-mail:**  
**Clasificación:** Noticias e Información  
**Sub-Clasificación:** Noticias globales y actualidad



### 1. Cifras totales y promedios (Nacional e Internacional)

MES - AÑO	NAVEGADORES UNICOS	VISITAS	PAGINAS
Junio - 2026	1.600	2.233	3.462
<b>PROMEDIO DIARIO</b>	<b>67</b>	<b>75</b>	<b>115</b>
<b>PROMEDIO LUNES-VIERNES</b>	60	68	107
<b>PROMEDIO SABADO-DOMINGO</b>	85	92	140
<b>PAGINAS / VISITAS</b>	1,55		
<b>DURACION MEDIA VISITAS</b>	0:01:52		
<b>TIEMPO INTERACCIÓN MEDIO</b>	0:01:31		

### 2. Secciones (Nacional e Internacional)

	PAGINAS	%
<b>HOME</b>	665	19.21 %
<b>RESTO</b>	2.797	80.79 %

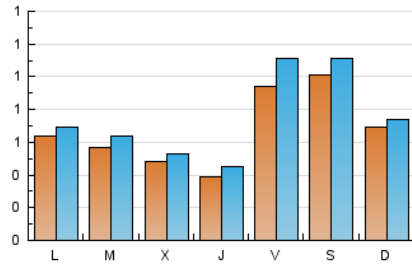
### 3. Por día del mes (Nacional e Internacional)

Día	N. únicos	Visitas	Páginas	Día	N. únicos	Visitas	Páginas	Día	N. únicos	Visitas	Páginas
1	62	66	101	11	34	35	76	21	85	89	126
2	53	59	80	12	64	73	127	22	55	64	83
3	49	52	71	13	67	72	101	23	80	93	133
4	38	50	62	14	53	56	106	24	52	57	84
5	85	99	183	15	81	84	132	25	36	43	60
6	88	97	123	16	52	55	91	26	112	130	222
7	61	64	109	17	47	50	62	27	151	170	241
8	57	61	107	18	48	52	94	28	75	85	121
9	45	50	81	19	116	142	226	29	65	70	114
10	42	51	82	20	96	106	189	30	57	61	75

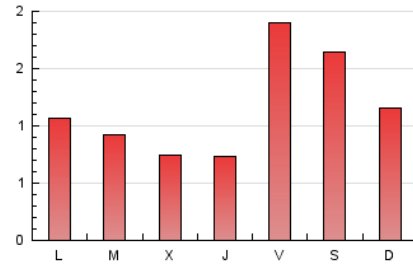
#### 4. Gráficas (Nacional e Internacional)

##### 4.1 Por día de la semana (promedio)

N. únicos / Visitas (x 100)



Páginas (x 100)

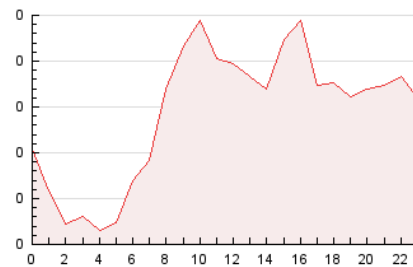


##### 4.2 Por franja horaria (promedio)

Visitas\_ (x 1000)

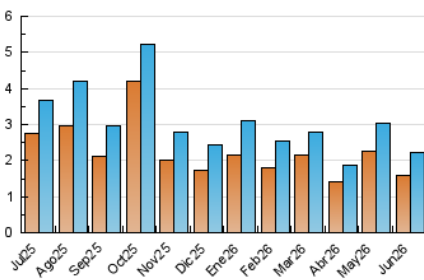


Páginas (x 1000)

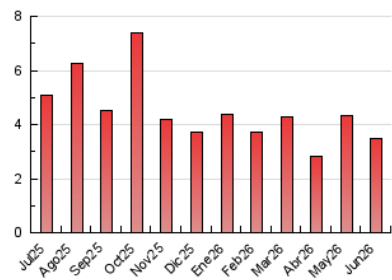


##### 4.3 Por meses

N. únicos / Visitas (x 1000)



Páginas (x 1000)





## INFORMACION Y CONTROL DE PUBLICACIONES, S.A.

Velázquez, 46, 1ª Drcha - Tel. 91 435 00 32 Fax 91 435 96 05 - 28001 - MADRID  
Av. Diagonal 497, 5a planta - Tel 93 439 24 18 Fax 93 419 25 34 - 08029 - BARCELONA

### Anexo - Tráfico Nacional

**Título:** FAXDEPERA.ES  
**URL Primaria:** https://www.faxdepera.es  
**Editor:** Virtual Think Comunicación, S.L.U.  
**Domicilio:** C/ Fluviá, 1 bjos. despacho 15  
**Ciudad:** 07009 Palma de Mallorca  
**Teléfono:**  
**Fax:**  
**E-mail:**  
**Clasificación:** Noticias e Información  
**Sub-Clasificación:** Noticias globales y actualidad



#### 1. Cifras totales y promedios (Nacional)

MES - AÑO	NAVEGADORES UNICOS	VISITAS	PAGINAS
Junio - 2026	1.461	2.025	3.153
<b>PROMEDIO DIARIO</b>	<b>61</b>	<b>68</b>	<b>105</b>
<b>PROMEDIO LUNES-VIERNES</b>	54	61	97
<b>PROMEDIO SABADO-DOMINGO</b>	78	84	128
<b>PAGINAS / VISITAS</b>	1,56		
<b>DURACION MEDIA VISITAS</b>	0:01:51		
<b>TIEMPO INTERACCIÓN MEDIO</b>	0:01:34		

#### 2. Secciones (Nacional)

	PAGINAS	%
<b>HOME</b>	597	18.93 %
<b>RESTO</b>	2.556	81.07 %

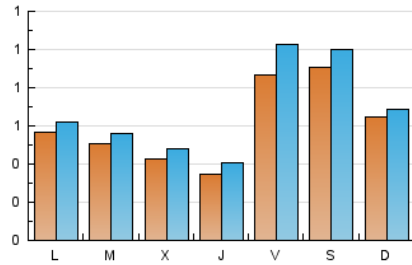
#### 3. Por día del mes (Nacional)

Día	N. únicos	Visitas	Páginas	Día	N. únicos	Visitas	Páginas	Día	N. únicos	Visitas	Páginas
1	56	60	93	11	32	33	74	21	79	82	119
2	47	53	73	12	59	68	121	22	52	60	78
3	42	45	62	13	59	64	89	23	67	76	106
4	32	43	52	14	51	54	104	24	45	49	74
5	77	90	163	15	70	73	119	25	33	39	55
6	80	85	107	16	48	51	85	26	103	120	197
7	56	58	100	17	43	46	58	27	136	154	211
8	49	53	99	18	44	47	88	28	72	82	118
9	40	44	71	19	108	133	211	29	57	62	102
10	41	50	81	20	88	95	175	30	53	57	68

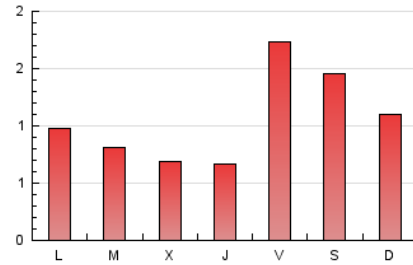
## 4. Gráficas (Nacional)

### 4.1 Por día de la semana (promedio)

N. únicos / Visitas (x 100)



Páginas (x 100)



### 4.2 Por franja horaria (promedio)

Visitas\_ (x 1000)

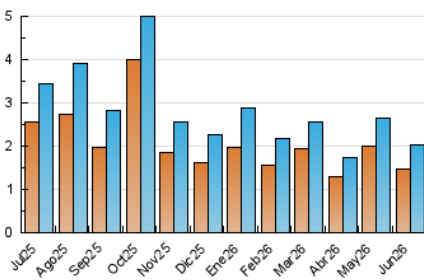


Páginas (x 1000)

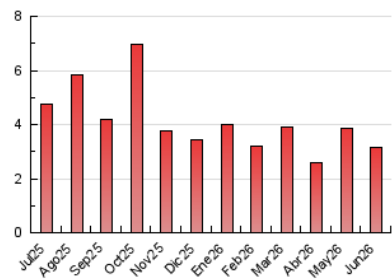


### 4.3 Por meses

N. únicos / Visitas (x 1000)



Páginas (x 1000)



## 5. Observaciones

Este Medio Electrónico de Comunicación ha sido medido por la herramienta Google Analytics de Google (GA4).

## 6. Definiciones básicas (Para más información ver Normas Técnicas para el Control de los Medios Electrónicos de Comunicación)

### Página Vista:

Conjunto de ficheros enviado a un usuario como resultado de una petición del mismo recibida por el servidor. Cuando la página está formada por varios marcos (frames), el conjunto de los mismos tendrá, a efectos de cómputo, la consideración de una página unitaria.

### Visita:

Una secuencia ininterrumpida de páginas servidas a un usuario válido. Si dicho usuario no realiza peticiones de páginas en un periodo de tiempo (30 min) la siguiente petición constituirá el inicio de una nueva visita.

### Navegador Único:

Total de combinaciones únicas de una dirección IP y un identificador adicional. Los medios pueden utilizar cookies o el Identificador de Alta de registro.

### Duración Página Vista:

Tiempo acumulado en segundos de todas las páginas vistas (en visitas de dos o más páginas vistas), dividido por el número total de páginas vistas.

### Duración Visita:

Tiempo en segundos de todas las visitas de dos o más páginas vistas, dividido por el número total de visitas de dos o más páginas vistas.

### Tráfico nacional:

Audiencia/difusión correspondiente a España medida en base a los datos de las direcciones IP registradas por el sistema de medición.

## 7. Opinión

De OJDinteractiva, la división de INFORMACIÓN Y CONTROL DE PUBLICACIONES S.A.:

Hemos examinado la información facilitada por el editor del medio electrónico para el periodo que comprende la presente certificación.

Nuestro examen se ha realizado de acuerdo con las normas y procedimientos establecidos en las Normas Técnicas para el Control de los Medios Electrónicos de Comunicación.

En nuestra opinión, la presente acta presenta razonablemente la difusión/audiencia registrada por este medio electrónico.

### ADVERTENCIA:

El trabajo de OJDinteractiva, la división de INFORMACIÓN Y CONTROL DE PUBLICACIONES S.A (INTROL) se limita a la realización de pruebas para la revisión de los datos de recuento suministrados por el editor con la finalidad de expresar una opinión sobre la razonabilidad de dichos datos de acuerdo con las Normas Técnicas para el control de los MEC.

Por tanto, INTROL no acepta responsabilidad alguna por las inexactitudes o errores que puedan existir en los datos de recuento. Tampoco acepta ninguna responsabilidad por la falsedad en los datos de recuento recibidos del editor, ni por otros datos de medición que no están incluidos en el análisis.

Julio - 2026

OJDinteractiva