



INFORMACION Y CONTROL DE PUBLICACIONES, S.A.

Velázquez, 46, 1º Drcha - Tel. 91 435 00 32 Fax 91 435 96 05 - 28001 - MADRID
Av. Diagonal 497, 5a planta - Tel 93 439 24 18 Fax 93 419 25 34 - 08029 - BARCELONA

Título: 5MASELDESCUENTO.ES
URL Primaria: https://www.5maseldescuento.es/
Editor: Rubén Oliva García
Domicilio: Saturnino Calleja, 20, 2º B
Ciudad: 02005 ALBACETE
Teléfono:
Fax:
E-mail:
Clasificación: Noticias e Información
Sub-Clasificación: Noticias deportivas y actualidad



1. Cifras totales y promedios (Nacional e Internacional)

MES - AÑO	NAVEGADORES UNICOS	VISITAS	PAGINAS
Abril - 2026	16.584	105.066	187.456
PROMEDIO DIARIO	1.925	3.460	6.249
PROMEDIO LUNES-VIERNES	1.959	3.459	6.200
PROMEDIO SABADO-DOMINGO	1.833	3.461	6.383
PAGINAS / VISITAS	1,81		
DURACION MEDIA VISITAS	0:02:35		
TIEMPO INTERACCIÓN MEDIO	0:05:56		

2. Secciones (Nacional e Internacional)

	PAGINAS	%
HOME	89.034	47.50 %
RESTO	98.422	52.50 %

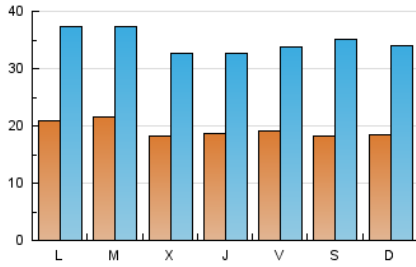
3. Por día del mes (Nacional e Internacional)

Día	N. únicos	Visitas	Páginas	Día	N. únicos	Visitas	Páginas	Día	N. únicos	Visitas	Páginas
1	1.667	3.080	5.587	11	1.998	4.117	7.746	21	2.716	4.632	8.613
2	1.834	3.192	6.392	12	1.648	2.953	4.944	22	2.144	3.769	7.051
3	1.819	3.218	5.756	13	1.705	3.071	5.401	23	1.919	3.481	6.442
4	2.155	4.353	8.595	14	1.986	3.379	6.156	24	2.292	4.243	8.365
5	1.874	3.262	5.781	15	1.633	2.778	4.869	25	1.764	3.147	5.726
6	2.432	4.181	7.601	16	1.834	3.116	5.450	26	1.689	2.928	5.025
7	2.267	3.788	6.390	17	1.645	2.825	4.752	27	1.728	3.387	5.533
8	1.905	3.311	6.161	18	1.354	2.464	3.903	28	1.669	3.174	5.080
9	2.011	3.546	6.145	19	2.184	4.465	9.342	29	1.774	3.366	5.530
10	1.931	3.240	5.591	20	2.481	4.301	7.916	30	1.698	3.019	5.613

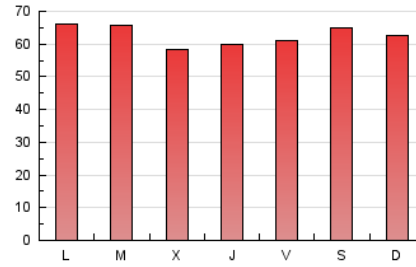
4. Gráficas (Nacional e Internacional)

4.1 Por día de la semana (promedio)

N. únicos / Visitas (x 100)

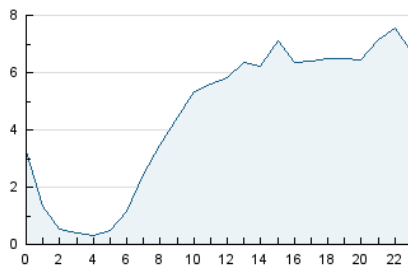


Páginas (x 100)

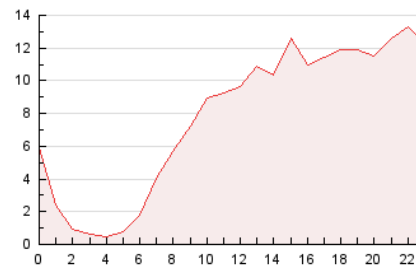


4.2 Por franja horaria (promedio)

Visitas_ (x 1000)

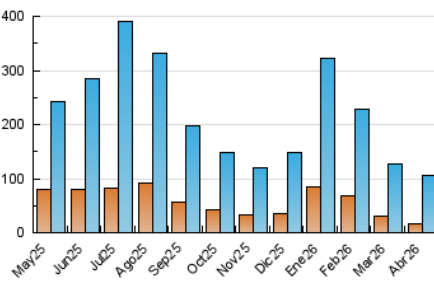


Páginas (x 1000)

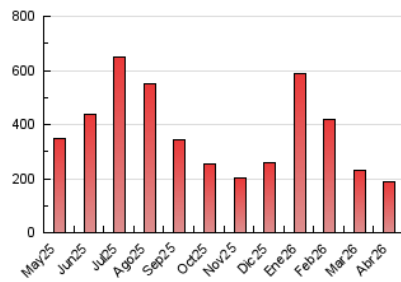


4.3 Por meses

N. únicos / Visitas (x 1000)



Páginas (x 1000)





INFORMACION Y CONTROL DE PUBLICACIONES, S.A.

Velázquez, 46, 1ª Drcha - Tel. 91 435 00 32 Fax 91 435 96 05 - 28001 - MADRID
Av. Diagonal 497, 5a planta - Tel 93 439 24 18 Fax 93 419 25 34 - 08029 - BARCELONA

Anexo - Tráfico Nacional

Título: 5MASELDESCUENTO.ES
URL Primaria: https://www.5maseldescuento.es/
Editor: Rubén Oliva García
Domicilio: Saturnino Calleja, 20, 2º B
Ciudad: 02005 ALBACETE
Teléfono:
Fax:
E-mail:
Clasificación: Noticias e Información
Sub-Clasificación: Noticias deportivas y actualidad



1. Cifras totales y promedios (Nacional)

MES - AÑO	NAVEGADORES UNICOS	VISITAS	PAGINAS
Abril - 2026	15.585	103.804	185.578
PROMEDIO DIARIO	1.884	3.412	6.186
PROMEDIO LUNES-VIERNES	1.919	3.414	6.138
PROMEDIO SABADO-DOMINGO	1.789	3.407	6.318
PAGINAS / VISITAS	1,81		
DURACION MEDIA VISITAS	0:02:36		
TIEMPO INTERACCIÓN MEDIO	0:06:19		

2. Secciones (Nacional)

	PAGINAS	%
HOME	88.510	47.69 %
RESTO	97.068	52.31 %

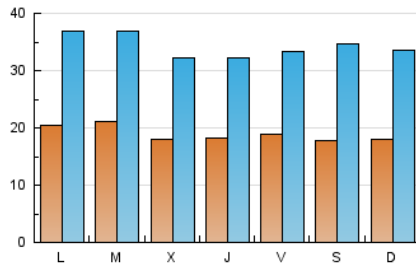
3. Por día del mes (Nacional)

Día	N. únicos	Visitas	Páginas	Día	N. únicos	Visitas	Páginas	Día	N. únicos	Visitas	Páginas
1	1.641	3.069	5.538	11	1.962	4.072	7.684	21	2.675	4.591	8.553
2	1.815	3.170	6.336	12	1.616	2.916	4.901	22	2.107	3.725	6.983
3	1.798	3.178	5.699	13	1.675	3.082	5.348	23	1.857	3.405	6.357
4	2.130	4.317	8.549	14	1.967	3.358	6.112	24	2.254	4.195	8.293
5	1.847	3.214	5.739	15	1.598	2.732	4.810	25	1.724	3.078	5.667
6	2.409	4.142	7.555	16	1.795	3.080	5.390	26	1.642	2.879	4.964
7	2.221	3.727	6.328	17	1.595	2.768	4.684	27	1.685	3.344	5.480
8	1.881	3.285	6.132	18	1.275	2.384	3.814	28	1.618	3.108	5.005
9	1.992	3.503	6.107	19	2.113	4.394	9.226	29	1.733	3.322	5.475
10	1.888	3.191	5.533	20	2.394	4.200	7.792	30	1.625	2.942	5.524

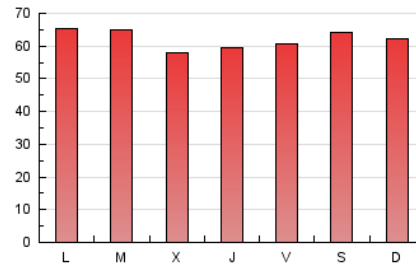
4. Gráficas (Nacional)

4.1 Por día de la semana (promedio)

N. únicos / Visitas (x 100)

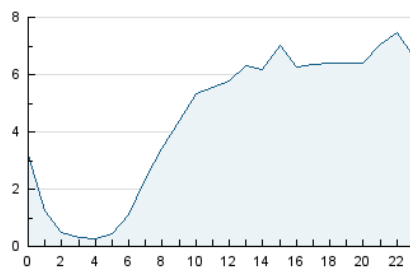


Páginas (x 100)

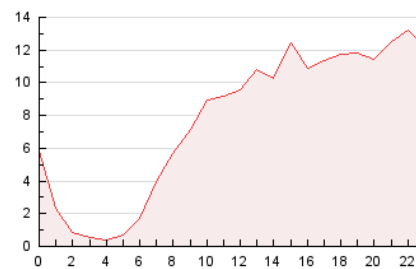


4.2 Por franja horaria (promedio)

Visitas_ (x 1000)

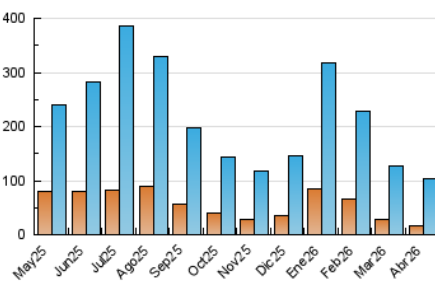


Páginas (x 1000)

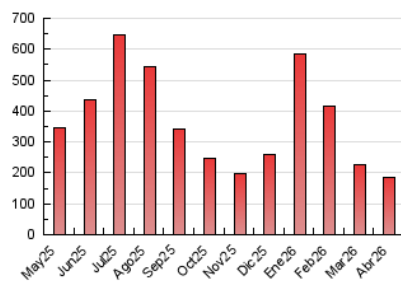


4.3 Por meses

N. únicos / Visitas (x 1000)



Páginas (x 1000)



5. Observaciones

Este Medio Electrónico de Comunicación ha sido medido por la herramienta Google Analytics de Google (GA4).

6. Definiciones básicas (Para más información ver Normas Técnicas para el Control de los Medios Electrónicos de Comunicación)

Página Vista:

Conjunto de ficheros enviado a un usuario como resultado de una petición del mismo recibida por el servidor. Cuando la página está formada por varios marcos (frames), el conjunto de los mismos tendrá, a efectos de cómputo, la consideración de una página unitaria.

Visita:

Una secuencia ininterrumpida de páginas servidas a un usuario válido. Si dicho usuario no realiza peticiones de páginas en un periodo de tiempo (30 min) la siguiente petición constituirá el inicio de una nueva visita.

Navegador Único:

Total de combinaciones únicas de una dirección IP y un identificador adicional. Los medios pueden utilizar cookies o el Identificador de Alta de registro.

Duración Página Vista:

Tiempo acumulado en segundos de todas las páginas vistas (en visitas de dos o más páginas vistas), dividido por el número total de páginas vistas.

Duración Visita:

Tiempo en segundos de todas las visitas de dos o más páginas vistas, dividido por el número total de visitas de dos o más páginas vistas.

Tráfico nacional:

Audiencia/difusión correspondiente a España medida en base a los datos de las direcciones IP registradas por el sistema de medición.

7. Opinión

De OJDinteractiva, la división de INFORMACIÓN Y CONTROL DE PUBLICACIONES S.A.:

Hemos examinado la información facilitada por el editor del medio electrónico para el periodo que comprende la presente certificación.

Nuestro examen se ha realizado de acuerdo con las normas y procedimientos establecidos en las Normas Técnicas para el Control de los Medios Electrónicos de Comunicación.

En nuestra opinión, la presente acta presenta razonablemente la difusión/audiencia registrada por este medio electrónico.

ADVERTENCIA:

El trabajo de OJDinteractiva, la división de INFORMACIÓN Y CONTROL DE PUBLICACIONES S.A (INTROL) se limita a la realización de pruebas para la revisión de los datos de recuento suministrados por el editor con la finalidad de expresar una opinión sobre la razonabilidad de dichos datos de acuerdo con las Normas Técnicas para el control de los MEC.

Por tanto, INTROL no acepta responsabilidad alguna por las inexactitudes o errores que puedan existir en los datos de recuento. Tampoco acepta ninguna responsabilidad por la falsedad en los datos de recuento recibidos del editor, ni por otros datos de medición que no están incluidos en el análisis.

Mayo - 2026

OJDinteractiva