



## INFORMACION Y CONTROL DE PUBLICACIONES, S.A.

Velázquez, 46, 1º Drcha - Tel. 91 435 00 32 Fax 91 435 96 05 - 28001 - MADRID  
Av. Diagonal 497, 5a planta - Tel 93 439 24 18 Fax 93 419 25 34 - 08029 - BARCELONA

**Título:** CULTURAB.CAT  
**URL Primaria:** https://culturab.cat/  
**Editor:** Laboratori d Idees Metropolitanas, S.L.  
**Domicilio:** Rosselló nº 421  
**Ciudad:** 08025 BARCELONA  
**Teléfono:**  
**Fax:**  
**E-mail:**  
**Clasificación:** Noticias e Información  
**Sub-Clasificación:** Noticias de interés especial



### 1. Cifras totales y promedios (Nacional e Internacional)

MES - AÑO	NAVEGADORES UNICOS	VISITAS	PAGINAS
Junio - 2026	2.456	3.700	5.529
<b>PROMEDIO DIARIO</b>	<b>100</b>	<b>125</b>	<b>184</b>
<b>PROMEDIO LUNES-VIERNES</b>	117	147	223
<b>PROMEDIO SABADO-DOMINGO</b>	52	63	79
<b>PAGINAS / VISITAS</b>	1,48		
<b>DURACION MEDIA VISITAS</b>	0:04:03		
<b>TIEMPO INTERACCIÓN MEDIO</b>	0:01:18		

### 2. Secciones (Nacional e Internacional)

	PAGINAS	%
<b>HOME</b>	1.087	19.66 %
<b>RESTO</b>	4.442	80.34 %

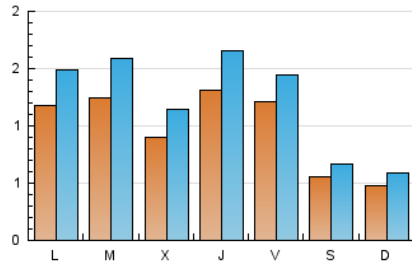
### 3. Por día del mes (Nacional e Internacional)

Día	N. únicos	Visitas	Páginas	Día	N. únicos	Visitas	Páginas	Día	N. únicos	Visitas	Páginas
1	81	111	192	11	259	308	446	21	37	42	46
2	176	240	386	12	168	197	264	22	120	152	202
3	87	117	196	13	98	119	136	23	135	164	223
4	79	110	199	14	77	102	115	24	43	48	60
5	113	131	221	15	100	139	172	25	76	104	165
6	49	60	81	16	128	162	263	26	76	108	173
7	46	53	58	17	153	196	289	27	29	33	43
8	82	108	170	18	110	142	230	28	33	37	75
9	55	70	114	19	125	143	184	29	206	234	328
10	76	100	168	20	47	56	77	30	124	160	253

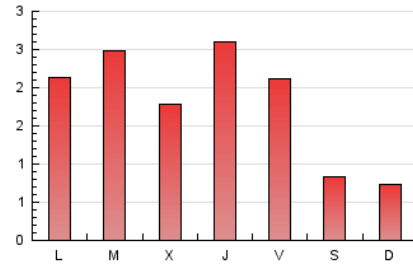
#### 4. Gráficas (Nacional e Internacional)

##### 4.1 Por día de la semana (promedio)

N. únicos / Visitas (x 100)

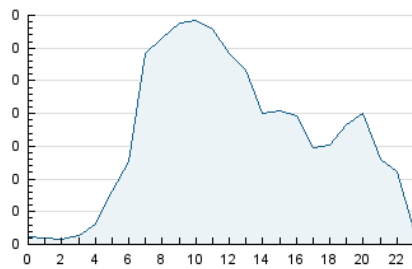


Páginas (x 100)

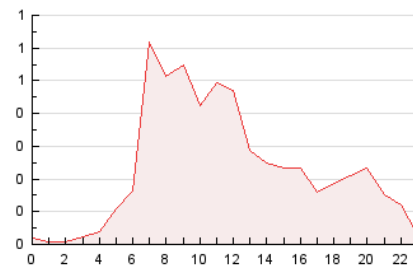


##### 4.2 Por franja horaria (promedio)

Visitas\_ (x 1000)

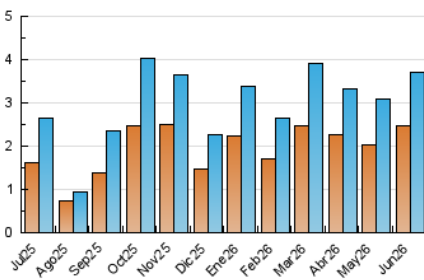


Páginas (x 1000)

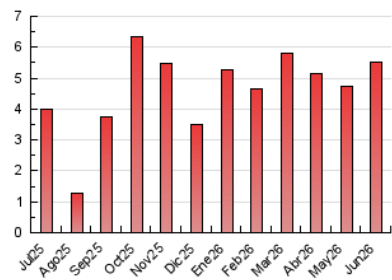


##### 4.3 Por meses

N. únicos / Visitas (x 1000)



Páginas (x 1000)





## INFORMACION Y CONTROL DE PUBLICACIONES, S.A.

Velázquez, 46, 1ª Drcha - Tel. 91 435 00 32 Fax 91 435 96 05 - 28001 - MADRID  
Av. Diagonal 497, 5a planta - Tel 93 439 24 18 Fax 93 419 25 34 - 08029 - BARCELONA

### Anexo - Tráfico Nacional

**Título:** CULTURAB.CAT  
**URL Primaria:** https://culturab.cat/  
**Editor:** Laboratori d Idees Metropolitanas, S.L.  
**Domicilio:** Rosselló nº 421  
**Ciudad:** 08025 BARCELONA  
**Teléfono:**  
**Fax:**  
**E-mail:**  
**Clasificación:** Noticias e Información  
**Sub-Clasificación:** Noticias de interés especial



#### 1. Cifras totales y promedios (Nacional)

MES - AÑO	NAVEGADORES UNICOS	VISITAS	PAGINAS
Junio - 2026	2.389	3.622	5.437
<b>PROMEDIO DIARIO</b>	<b>97</b>	<b>122</b>	<b>181</b>
<b>PROMEDIO LUNES-VIERNES</b>	114	144	219
<b>PROMEDIO SABADO-DOMINGO</b>	51	62	78
<b>PAGINAS / VISITAS</b>	1,48		
<b>DURACION MEDIA VISITAS</b>	0:04:06		
<b>TIEMPO INTERACCIÓN MEDIO</b>	0:01:20		

#### 2. Secciones (Nacional)

	PAGINAS	%
<b>HOME</b>	1.049	19.29 %
<b>RESTO</b>	4.388	80.71 %

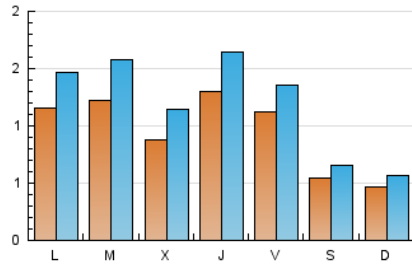
#### 3. Por día del mes (Nacional)

Día	N. únicos	Visitas	Páginas	Día	N. únicos	Visitas	Páginas	Día	N. únicos	Visitas	Páginas
1	80	110	190	11	256	305	442	21	35	40	45
2	175	239	385	12	167	196	263	22	120	152	202
3	86	116	192	13	98	119	136	23	132	161	219
4	78	109	196	14	77	102	115	24	43	48	60
5	112	130	220	15	97	136	169	25	76	104	165
6	49	60	81	16	125	159	255	26	75	107	172
7	44	50	54	17	149	192	284	27	28	32	42
8	79	105	166	18	108	140	228	28	32	36	74
9	55	70	114	19	92	109	150	29	204	232	326
10	74	98	166	20	45	54	74	30	123	159	252

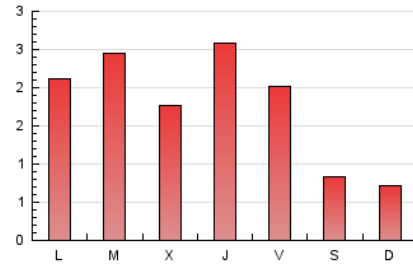
#### 4. Gráficas (Nacional)

##### 4.1 Por día de la semana (promedio)

N. únicos / Visitas (x 100)

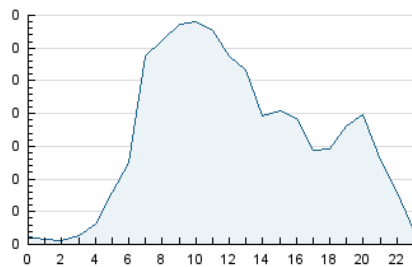


Páginas (x 100)

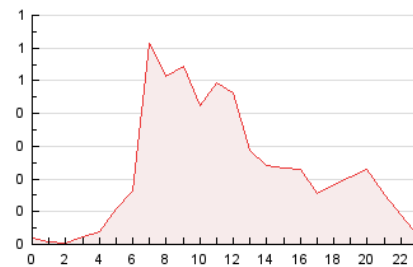


##### 4.2 Por franja horaria (promedio)

Visitas\_ (x 1000)

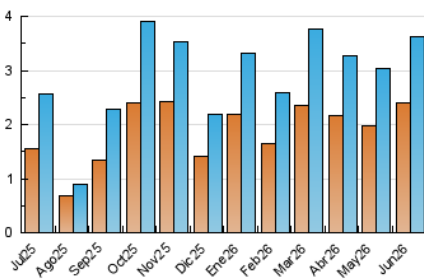


Páginas (x 1000)

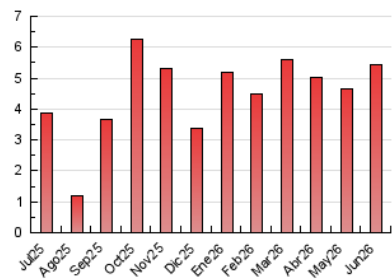


##### 4.3 Por meses

N. únicos / Visitas (x 1000)



Páginas (x 1000)



## 5. Observaciones

Este Medio Electrónico de Comunicación ha sido medido por la herramienta Google Analytics de Google (GA4).

## 6. Definiciones básicas (Para más información ver Normas Técnicas para el Control de los Medios Electrónicos de Comunicación)

### Página Vista:

Conjunto de ficheros enviado a un usuario como resultado de una petición del mismo recibida por el servidor. Cuando la página está formada por varios marcos (frames), el conjunto de los mismos tendrá, a efectos de cómputo, la consideración de una página unitaria.

### Visita:

Una secuencia ininterrumpida de páginas servidas a un usuario válido. Si dicho usuario no realiza peticiones de páginas en un periodo de tiempo (30 min) la siguiente petición constituirá el inicio de una nueva visita.

### Navegador Único:

Total de combinaciones únicas de una dirección IP y un identificador adicional. Los medios pueden utilizar cookies o el Identificador de Alta de registro.

### Duración Página Vista:

Tiempo acumulado en segundos de todas las páginas vistas (en visitas de dos o más páginas vistas), dividido por el número total de páginas vistas.

### Duración Visita:

Tiempo en segundos de todas las visitas de dos o más páginas vistas, dividido por el número total de visitas de dos o más páginas vistas.

### Tráfico nacional:

Audiencia/difusión correspondiente a España medida en base a los datos de las direcciones IP registradas por el sistema de medición.

## 7. Opinión

De OJDinteractiva, la división de INFORMACIÓN Y CONTROL DE PUBLICACIONES S.A.:

Hemos examinado la información facilitada por el editor del medio electrónico para el periodo que comprende la presente certificación.

Nuestro examen se ha realizado de acuerdo con las normas y procedimientos establecidos en las Normas Técnicas para el Control de los Medios Electrónicos de Comunicación.

En nuestra opinión, la presente acta presenta razonablemente la difusión/audiencia registrada por este medio electrónico.

### ADVERTENCIA:

El trabajo de OJDinteractiva, la división de INFORMACIÓN Y CONTROL DE PUBLICACIONES S.A (INTROL) se limita a la realización de pruebas para la revisión de los datos de recuento suministrados por el editor con la finalidad de expresar una opinión sobre la razonabilidad de dichos datos de acuerdo con las Normas Técnicas para el control de los MEC.

Por tanto, INTROL no acepta responsabilidad alguna por las inexactitudes o errores que puedan existir en los datos de recuento. Tampoco acepta ninguna responsabilidad por la falsedad en los datos de recuento recibidos del editor, ni por otros datos de medición que no están incluidos en el análisis.

Julio - 2026

OJDinteractiva