



## INFORMACION Y CONTROL DE PUBLICACIONES, S.A.

Velázquez, 46, 1ª Drcha - Tel. 91 435 00 32 Fax 91 435 96 05 - 28001 - MADRID  
Av. Diagonal 497, 5a planta - Tel 93 439 24 18 Fax 93 419 25 34 - 08029 - BARCELONA

**Título:** CULTURAB.CAT  
**URL Primaria:** https://culturab.cat/  
**Editor:** Laboratori d Idees Metropolitanas, S.L.  
**Domicilio:** Rosselló nº 421  
**Ciudad:** 08025 BARCELONA  
**Teléfono:**  
**Fax:**  
**E-mail:**  
**Clasificación:** Noticias e Información  
**Sub-Clasificación:** Noticias de interés especial



### 1. Cifras totales y promedios (Nacional e Internacional)

MES - AÑO	NAVEGADORES UNICOS	VISITAS	PAGINAS
Marzo - 2026	2.478	3.903	5.789
<b>PROMEDIO DIARIO</b>	<b>98</b>	<b>123</b>	<b>187</b>
<b>PROMEDIO LUNES-VIERNES</b>	119	152	238
<b>PROMEDIO SABADO-DOMINGO</b>	46	52	62
<b>PAGINAS / VISITAS</b>	1,52		
<b>DURACION MEDIA VISITAS</b>	0:03:53		
<b>TIEMPO INTERACCIÓN MEDIO</b>	0:01:21		

### 2. Secciones (Nacional e Internacional)

	PAGINAS	%
<b>HOME</b>	1.086	18.76 %
<b>RESTO</b>	4.704	81.24 %

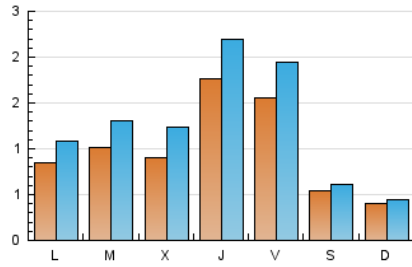
### 3. Por día del mes (Nacional e Internacional)

Día	N. únicos	Visitas	Páginas	Día	N. únicos	Visitas	Páginas	Día	N. únicos	Visitas	Páginas
<b>1</b>	31	39	37	<b>11</b>	79	111	173	<b>21</b>	53	55	76
<b>2</b>	115	152	244	<b>12</b>	164	198	323	<b>22</b>	34	38	39
<b>3</b>	140	167	248	<b>13</b>	101	131	220	<b>23</b>	100	125	187
<b>4</b>	106	132	205	<b>14</b>	46	51	68	<b>24</b>	77	112	175
<b>5</b>	158	191	252	<b>15</b>	43	49	59	<b>25</b>	97	143	240
<b>6</b>	89	123	220	<b>16</b>	71	84	121	<b>26</b>	149	184	363
<b>7</b>	50	58	67	<b>17</b>	104	131	194	<b>27</b>	189	239	342
<b>8</b>	39	43	46	<b>18</b>	77	109	148	<b>28</b>	65	78	100
<b>9</b>	69	92	137	<b>19</b>	237	306	463	<b>29</b>	54	57	65
<b>10</b>	99	133	188	<b>20</b>	242	281	378	<b>30</b>	72	91	171
								<b>31</b>	92	114	241

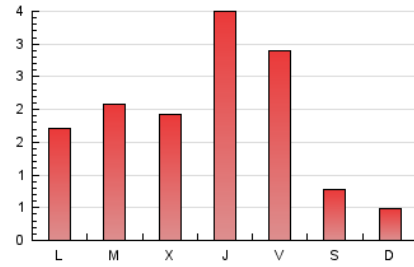
#### 4. Gráficas (Nacional e Internacional)

##### 4.1 Por día de la semana (promedio)

N. únicos / Visitas (x 100)

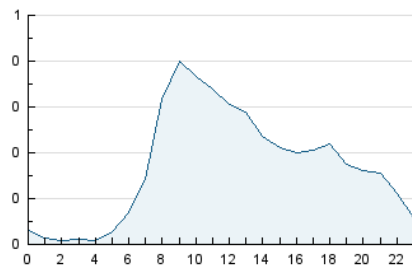


Páginas (x 100)

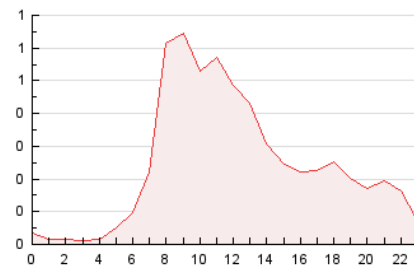


##### 4.2 Por franja horaria (promedio)

Visitas\_ (x 1000)

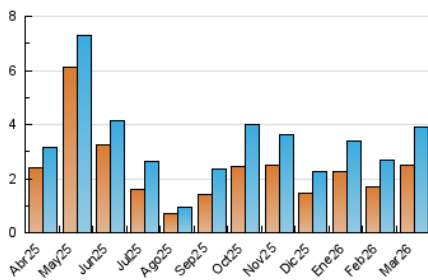


Páginas (x 1000)

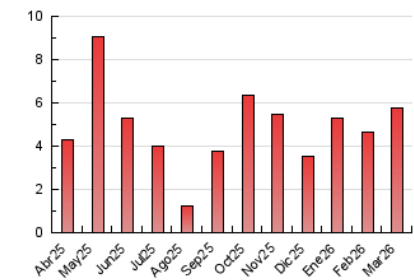


##### 4.3 Por meses

N. únicos / Visitas (x 1000)



Páginas (x 1000)





## INFORMACION Y CONTROL DE PUBLICACIONES, S.A.

Velázquez, 46, 1ª Drcha - Tel. 91 435 00 32 Fax 91 435 96 05 - 28001 - MADRID  
Av. Diagonal 497, 5a planta - Tel 93 439 24 18 Fax 93 419 25 34 - 08029 - BARCELONA

### Anexo - Tráfico Nacional

**Título:** CULTURAB.CAT  
**URL Primaria:** https://culturab.cat/  
**Editor:** Laboratori d Idees Metropolitanas, S.L.  
**Domicilio:** Rosselló nº 421  
**Ciudad:** 08025 BARCELONA  
**Teléfono:**  
**Fax:**  
**E-mail:**  
**Clasificación:** Noticias e Información  
**Sub-Clasificación:** Noticias de interés especial



#### 1. Cifras totales y promedios (Nacional)

MES - AÑO	NAVEGADORES UNICOS	VISITAS	PAGINAS
Marzo - 2026	2.347	3.764	5.610
<b>PROMEDIO DIARIO</b>	<b>94</b>	<b>118</b>	<b>181</b>
<b>PROMEDIO LUNES-VIERNES</b>	114	147	232
<b>PROMEDIO SABADO-DOMINGO</b>	43	48	57
<b>PAGINAS / VISITAS</b>	1,53		
<b>DURACION MEDIA VISITAS</b>	0:03:58		
<b>TIEMPO INTERACCIÓN MEDIO</b>	0:01:24		

#### 2. Secciones (Nacional)

	PAGINAS	%
<b>HOME</b>	1.067	19.02 %
<b>RESTO</b>	4.543	80.98 %

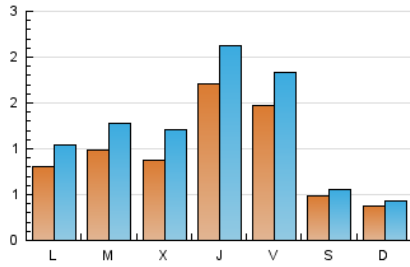
#### 3. Por día del mes (Nacional)

Día	N. únicos	Visitas	Páginas	Día	N. únicos	Visitas	Páginas	Día	N. únicos	Visitas	Páginas
1	31	39	37	11	77	109	171	21	53	55	76
2	110	147	237	12	151	184	308	22	30	34	35
3	139	166	247	13	93	123	213	23	94	117	181
4	103	127	193	14	44	48	56	24	74	109	171
5	158	191	252	15	39	45	56	25	95	141	238
6	87	121	218	16	68	81	118	26	145	179	356
7	34	42	59	17	100	127	190	27	180	227	328
8	38	42	45	18	74	106	145	28	62	75	90
9	69	92	137	19	228	297	455	29	53	56	63
10	98	132	187	20	229	266	361	30	64	83	157
								31	82	104	230

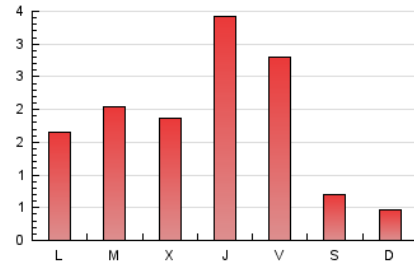
4. Gráficas (Nacional)

4.1 Por día de la semana (promedio)

N. únicos / Visitas (x 100)

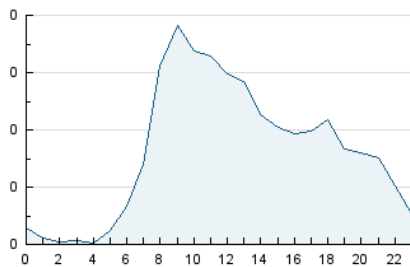


Páginas (x 100)

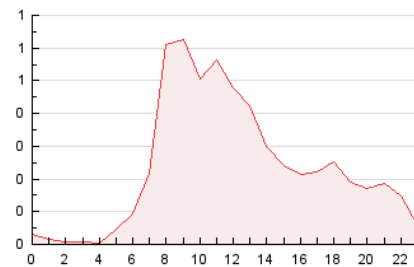


4.2 Por franja horaria (promedio)

Visitas\_ (x 1000)

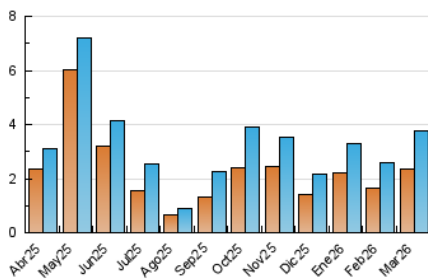


Páginas (x 1000)

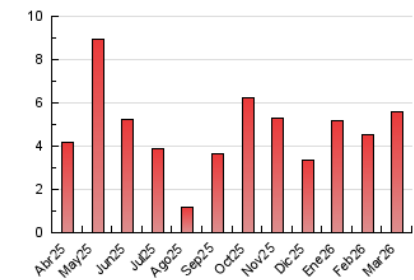


4.3 Por meses

N. únicos / Visitas (x 1000)



Páginas (x 1000)



## 5. Observaciones

Este Medio Electrónico de Comunicación ha sido medido por la herramienta Google Analytics de Google (GA4).

## 6. Definiciones básicas (Para más información ver Normas Técnicas para el Control de los Medios Electrónicos de Comunicación)

### Página Vista:

Conjunto de ficheros enviado a un usuario como resultado de una petición del mismo recibida por el servidor. Cuando la página está formada por varios marcos (frames), el conjunto de los mismos tendrá, a efectos de cómputo, la consideración de una página unitaria.

### Visita:

Una secuencia ininterrumpida de páginas servidas a un usuario válido. Si dicho usuario no realiza peticiones de páginas en un periodo de tiempo (30 min) la siguiente petición constituirá el inicio de una nueva visita.

### Navegador Único:

Total de combinaciones únicas de una dirección IP y un identificador adicional. Los medios pueden utilizar cookies o el Identificador de Alta de registro.

### Duración Página Vista:

Tiempo acumulado en segundos de todas las páginas vistas (en visitas de dos o más páginas vistas), dividido por el número total de páginas vistas.

### Duración Visita:

Tiempo en segundos de todas las visitas de dos o más páginas vistas, dividido por el número total de visitas de dos o más páginas vistas.

### Tráfico nacional:

Audiencia/difusión correspondiente a España medida en base a los datos de las direcciones IP registradas por el sistema de medición.

## 7. Opinión

De OJDinteractiva, la división de INFORMACIÓN Y CONTROL DE PUBLICACIONES S.A.:

Hemos examinado la información facilitada por el editor del medio electrónico para el periodo que comprende la presente certificación.

Nuestro examen se ha realizado de acuerdo con las normas y procedimientos establecidos en las Normas Técnicas para el Control de los Medios Electrónicos de Comunicación.

En nuestra opinión, la presente acta presenta razonablemente la difusión/audiencia registrada por este medio electrónico.

### ADVERTENCIA:

El trabajo de OJDinteractiva, la división de INFORMACIÓN Y CONTROL DE PUBLICACIONES S.A (INTROL) se limita a la realización de pruebas para la revisión de los datos de recuento suministrados por el editor con la finalidad de expresar una opinión sobre la razonabilidad de dichos datos de acuerdo con las Normas Técnicas para el control de los MEC.

Por tanto, INTROL no acepta responsabilidad alguna por las inexactitudes o errores que puedan existir en los datos de recuento. Tampoco acepta ninguna responsabilidad por la falsedad en los datos de recuento recibidos del editor, ni por otros datos de medición que no están incluidos en el análisis.

Abril - 2026

OJDinteractiva