



## INFORMACION Y CONTROL DE PUBLICACIONES, S.A.

Velázquez, 46, 1º Drcha - Tel. 91 435 00 32 Fax 91 435 96 05 - 28001 - MADRID  
Av. Diagonal 497, 5a planta - Tel 93 439 24 18 Fax 93 419 25 34 - 08029 - BARCELONA

**Título:** ESCUDODIGITAL.COM  
**URL Primaria:** https://www.escudodigital.com  
**Editor:** Prensamedia Comunicación Digital, S.L.  
**Domicilio:** Calle Alcalá nº 21, planta 11, puerta derecha  
**Ciudad:** 28014 MADRID  
**Teléfono:**  
**Fax:**  
**E-mail:**  
**Clasificación:** Noticias e Información  
**Sub-Clasificación:** Noticias de interés especial



### 1. Cifras totales y promedios (Nacional e Internacional)

MES - AÑO	NAVEGADORES UNICOS	VISITAS	PAGINAS
Mayo - 2025	88.523	101.494	340.376
<b>PROMEDIO DIARIO</b>	<b>3.024</b>	<b>3.192</b>	<b>10.980</b>
<b>PROMEDIO LUNES-VIERNES</b>	3.543	3.752	12.968
<b>PROMEDIO SABADO-DOMINGO</b>	1.754	1.824	6.120
<b>PAGINAS / VISITAS</b>	3,44		
<b>DURACION MEDIA VISITAS</b>	0:01:27		
<b>TIEMPO INTERACCIÓN MEDIO</b>	0:11:44		

### 2. Secciones (Nacional e Internacional)

	PAGINAS	%
<b>HOME</b>	12.171	3.58 %
<b>RESTO</b>	328.205	96.42 %

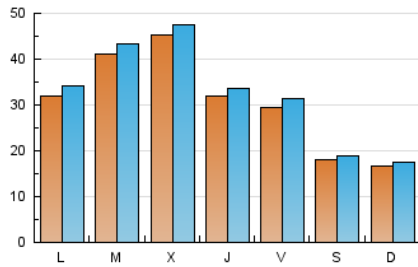
### 3. Por día del mes (Nacional e Internacional)

Día	N. únicos	Visitas	Páginas	Día	N. únicos	Visitas	Páginas	Día	N. únicos	Visitas	Páginas
<b>1</b>	795	914	1.242	<b>11</b>	2.155	2.234	7.902	<b>21</b>	4.558	4.837	17.932
<b>2</b>	804	917	1.262	<b>12</b>	3.519	3.714	12.294	<b>22</b>	3.618	3.791	14.403
<b>3</b>	475	534	684	<b>13</b>	4.111	4.300	14.938	<b>23</b>	3.323	3.564	12.975
<b>4</b>	456	515	626	<b>14</b>	4.661	4.853	16.915	<b>24</b>	1.897	1.942	7.494
<b>5</b>	3.518	3.735	11.629	<b>15</b>	3.678	3.820	13.214	<b>25</b>	1.967	2.015	8.085
<b>6</b>	4.166	4.436	14.993	<b>16</b>	3.541	3.780	12.348	<b>26</b>	3.392	3.642	13.229
<b>7</b>	4.395	4.632	16.282	<b>17</b>	2.586	2.673	7.676	<b>27</b>	4.009	4.237	16.013
<b>8</b>	3.777	4.007	13.712	<b>18</b>	2.136	2.214	7.578	<b>28</b>	4.523	4.723	18.244
<b>9</b>	3.555	3.706	12.563	<b>19</b>	2.311	2.550	6.649	<b>29</b>	4.036	4.291	15.177
<b>10</b>	2.143	2.228	7.306	<b>20</b>	4.116	4.332	15.786	<b>30</b>	3.543	3.756	13.499
								<b>31</b>	1.969	2.058	7.726

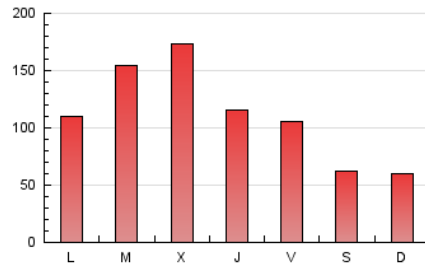
### 4. Gráficas (Nacional e Internacional)

#### 4.1 Por día de la semana (promedio)

N. únicos / Visitas (x 100)



Páginas (x 100)

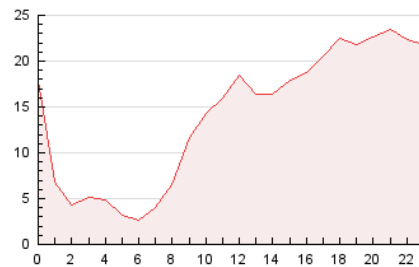


#### 4.2 Por franja horaria (promedio)

Visitas\_ (x 1000)

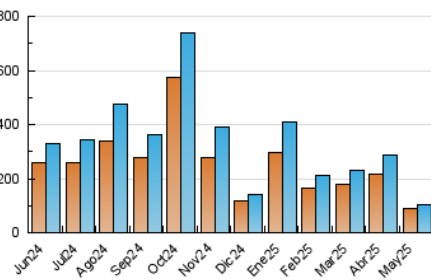


Páginas (x 1000)

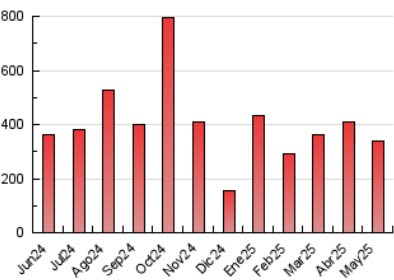


#### 4.3 Por meses

N. únicos / Visitas (x 1000)



Páginas (x 1000)





## INFORMACION Y CONTROL DE PUBLICACIONES, S.A.

Velázquez, 46, 1ª Drcha - Tel. 91 435 00 32 Fax 91 435 96 05 - 28001 - MADRID  
Av. Diagonal 497, 5a planta - Tel 93 439 24 18 Fax 93 419 25 34 - 08029 - BARCELONA

### Anexo - Tráfico Nacional

**Título:** ESCUDODIGITAL.COM  
**URL Primaria:** https://www.escudodigital.com  
**Editor:** Prensamedia Comunicación Digital, S.L.  
**Domicilio:** Calle Alcalá nº 21, planta 11, puerta derecha  
**Ciudad:** 28014 MADRID  
**Teléfono:**  
**Fax:**  
**E-mail:**  
**Clasificación:** Noticias e Información  
**Sub-Clasificación:** Noticias de interés especial



#### 1. Cifras totales y promedios (Nacional)

MES - AÑO	NAVEGADORES UNICOS	VISITAS	PAGINAS
Mayo - 2025	79.709	89.299	326.981
<b>PROMEDIO DIARIO</b>	<b>2.688</b>	<b>2.820</b>	<b>10.548</b>
<b>PROMEDIO LUNES-VIERNES</b>	3.176	3.342	12.487
<b>PROMEDIO SABADO-DOMINGO</b>	1.495	1.543	5.807
<b>PAGINAS / VISITAS</b>	3,74		
<b>DURACION MEDIA VISITAS</b>	0:01:21		
<b>TIEMPO INTERACCIÓN MEDIO</b>	0:12:57		

#### 2. Secciones (Nacional)

	PAGINAS	%
<b>HOME</b>	10.915	3.34 %
<b>RESTO</b>	316.066	96.66 %

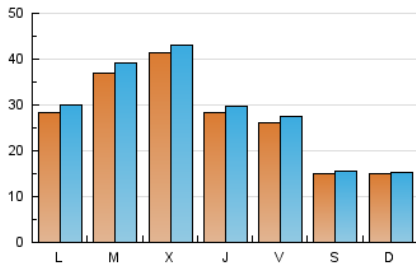
#### 3. Por día del mes (Nacional)

Día	N. únicos	Visitas	Páginas	Día	N. únicos	Visitas	Páginas	Día	N. únicos	Visitas	Páginas
1	578	671	958	11	1.954	2.015	7.629	21	4.166	4.374	17.420
2	541	631	912	12	3.171	3.344	11.802	22	3.249	3.367	13.918
3	281	322	428	13	3.697	3.891	14.386	23	2.970	3.089	12.536
4	277	321	405	14	4.217	4.382	16.358	24	1.700	1.727	7.258
5	3.195	3.397	11.187	15	3.341	3.462	12.769	25	1.800	1.831	7.870
6	3.722	3.937	14.428	16	3.137	3.314	11.875	26	3.026	3.210	12.770
7	3.987	4.169	15.709	17	1.880	1.941	6.900	27	3.659	3.875	15.566
8	3.452	3.671	13.269	18	1.932	1.984	7.313	28	4.154	4.305	17.752
9	3.162	3.313	12.048	19	1.902	2.075	6.141	29	3.604	3.746	14.617
10	1.876	1.933	6.988	20	3.742	3.941	15.259	30	3.194	3.366	13.034
								31	1.751	1.813	7.476

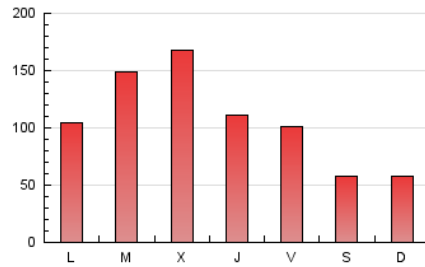
### 4. Gráficas (Nacional)

#### 4.1 Por día de la semana (promedio)

N. únicos / Visitas (x 100)



Páginas (x 100)

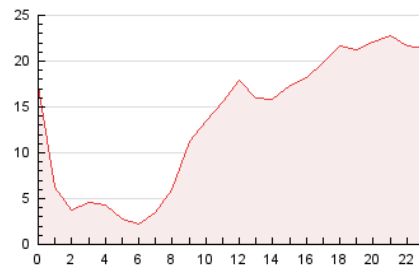


#### 4.2 Por franja horaria (promedio)

Visitas\_ (x 1000)

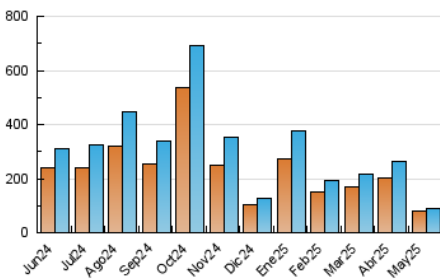


Páginas (x 1000)

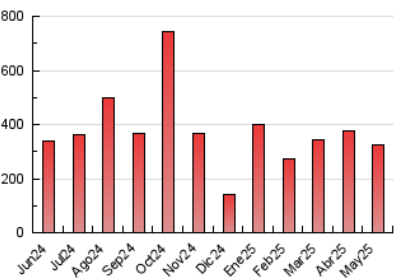


#### 4.3 Por meses

N. únicos / Visitas (x 1000)



Páginas (x 1000)



## 5. Observaciones

Este Medio Electrónico de Comunicación ha sido medido por la herramienta Google Analytics de Google (GA4).

## 6. Definiciones básicas (Para más información ver Normas Técnicas para el Control de los Medios Electrónicos de Comunicación)

### Página Vista:

Conjunto de ficheros enviado a un usuario como resultado de una petición del mismo recibida por el servidor. Cuando la página está formada por varios marcos (frames), el conjunto de los mismos tendrá, a efectos de cómputo, la consideración de una página unitaria.

### Visita:

Una secuencia ininterrumpida de páginas servidas a un usuario válido. Si dicho usuario no realiza peticiones de páginas en un periodo de tiempo (30 min) la siguiente petición constituirá el inicio de una nueva visita.

### Navegador Único:

Total de combinaciones únicas de una dirección IP y un identificador adicional. Los medios pueden utilizar cookies o el Identificador de Alta de registro.

### Duración Página Vista:

Tiempo acumulado en segundos de todas las páginas vistas (en visitas de dos o más páginas vistas), dividido por el número total de páginas vistas.

### Duración Visita:

Tiempo en segundos de todas las visitas de dos o más páginas vistas, dividido por el número total de visitas de dos o más páginas vistas.

### Tráfico nacional:

Audiencia/difusión correspondiente a España medida en base a los datos de las direcciones IP registradas por el sistema de medición.

## 7. Opinión

De OJDinteractiva, la división de INFORMACIÓN Y CONTROL DE PUBLICACIONES S.A.:

Hemos examinado la información facilitada por el editor del medio electrónico para el periodo que comprende la presente certificación.

Nuestro examen se ha realizado de acuerdo con las normas y procedimientos establecidos en las Normas Técnicas para el Control de los Medios Electrónicos de Comunicación.

En nuestra opinión, la presente acta presenta razonablemente la difusión/audiencia registrada por este medio electrónico.

### ADVERTENCIA:

El trabajo de OJDinteractiva, la división de INFORMACIÓN Y CONTROL DE PUBLICACIONES S.A (INTROL) se limita a la realización de pruebas para la revisión de los datos de recuento suministrados por el editor con la finalidad de expresar una opinión sobre la razonabilidad de dichos datos de acuerdo con las Normas Técnicas para el control de los MEC.

Por tanto, INTROL no acepta responsabilidad alguna por las inexactitudes o errores que puedan existir en los datos de recuento. Tampoco acepta ninguna responsabilidad por la falsedad en los datos de recuento recibidos del editor, ni por otros datos de medición que no están incluidos en el análisis.

Junio - 2025

OJDinteractiva