



INFORMACION Y CONTROL DE PUBLICACIONES, S.A.

Velázquez, 46, 1ª Drcha - Tel. 91 435 00 32 Fax 91 435 96 05 - 28001 - MADRID
Av. Diagonal 497, 5a planta - Tel 93 439 24 18 Fax 93 419 25 34 - 08029 - BARCELONA

Título: EMPRESAS.DE - CARTAGENA
URL Primaria: https://cartagena.empresas.de
Editor: PDF 2024, SL
Domicilio: Pza. San Agustín, 11 - Entresuelo, 11
Ciudad: 30201 Cartagena
Teléfono:
Fax:
E-mail:
Clasificación: Noticias e Información
Sub-Clasificación: Noticias de interés especial

EmpresasdeCartagena.com
Ciudad, Campo y Mar Menor

1. Cifras totales y promedios (Nacional e Internacional)

MES - AÑO	NAVEGADORES UNICOS	VISITAS	PAGINAS
Abril - 2026	44.447	48.692	116.358
PROMEDIO DIARIO	1.548	1.600	3.879
PROMEDIO LUNES-VIERNES	1.801	1.862	4.514
PROMEDIO SABADO-DOMINGO	853	877	2.132
PAGINAS / VISITAS	2,42		
DURACION MEDIA VISITAS	0:03:41		
TIEMPO INTERACCIÓN MEDIO	0:02:30		

2. Secciones (Nacional e Internacional)

	PAGINAS	%
HOME	26.274	22.58 %
RESTO	90.084	77.42 %

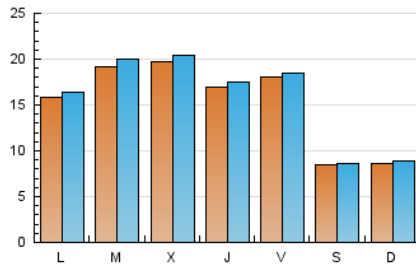
3. Por día del mes (Nacional e Internacional)

Día	N. únicos	Visitas	Páginas	Día	N. únicos	Visitas	Páginas	Día	N. únicos	Visitas	Páginas
1	253	270	468	11	773	787	1.835	21	2.415	2.531	5.689
2	213	230	445	12	1.198	1.211	2.730	22	2.259	2.366	5.488
3	230	236	452	13	1.362	1.406	3.226	23	2.183	2.269	5.819
4	157	163	273	14	1.803	1.887	4.590	24	2.494	2.569	6.250
5	164	176	318	15	2.225	2.314	5.329	25	1.383	1.432	3.428
6	1.015	1.053	2.533	16	1.561	1.610	3.927	26	843	876	2.275
7	1.251	1.297	3.039	17	1.939	2.001	5.187	27	1.952	2.031	5.620
8	1.815	1.891	4.600	18	1.056	1.086	2.759	28	2.207	2.304	6.041
9	1.461	1.521	3.552	19	1.247	1.287	3.434	29	3.336	3.391	7.882
10	2.551	2.582	6.756	20	2.032	2.087	5.453	30	3.063	3.123	6.960

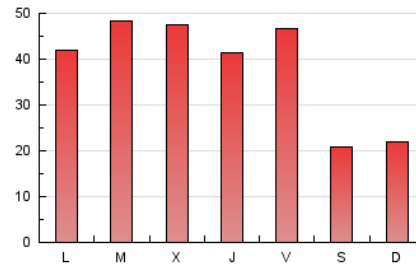
4. Gráficas (Nacional e Internacional)

4.1 Por día de la semana (promedio)

N. únicos / Visitas (x 100)



Páginas (x 100)

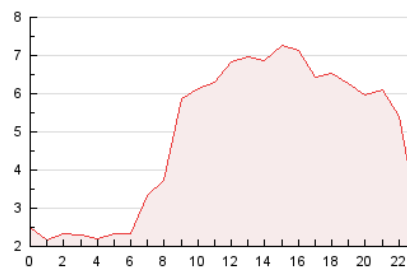


4.2 Por franja horaria (promedio)

Visitas_ (x 1000)

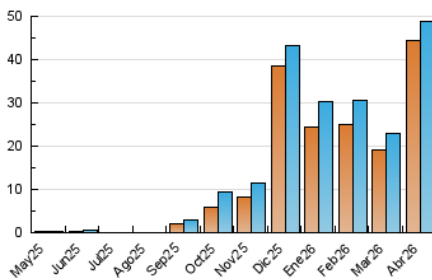


Páginas (x 1000)

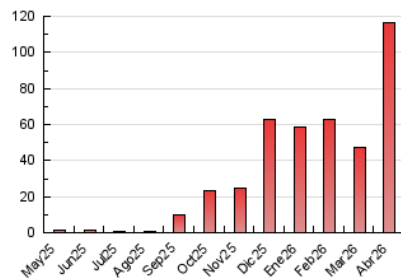


4.3 Por meses

N. únicos / Visitas (x 1000)



Páginas (x 1000)





INFORMACION Y CONTROL DE PUBLICACIONES, S.A.

Velázquez, 46, 1ª Drcha - Tel. 91 435 00 32 Fax 91 435 96 05 - 28001 - MADRID
Av. Diagonal 497, 5a planta - Tel 93 439 24 18 Fax 93 419 25 34 - 08029 - BARCELONA

Anexo - Tráfico Nacional

Título: EMPRESAS.DE - CARTAGENA
URL Primaria: https://cartagena.empresas.de
Editor: PDF 2024, SL
Domicilio: Pza. San Agustín, 11 - Entresuelo, 11
Ciudad: 30201 Cartagena
Teléfono:
Fax:
E-mail:
Clasificación: Noticias e Información
Sub-Clasificación: Noticias de interés especial

EmpresasdeCartagena.com
Ciudad, Campo y Mar Menor

1. Cifras totales y promedios (Nacional)

MES - AÑO	NAVEGADORES UNICOS	VISITAS	PAGINAS
Abril - 2026	42.235	46.815	110.411
PROMEDIO DIARIO	1.480	1.527	3.680
PROMEDIO LUNES-VIERNES	1.723	1.779	4.285
PROMEDIO SABADO-DOMINGO	812	836	2.018
PAGINAS / VISITAS	2,41		
DURACION MEDIA VISITAS	0:03:38		
TIEMPO INTERACCIÓN MEDIO	0:02:30		

2. Secciones (Nacional)

	PAGINAS	%
HOME	24.775	22.44 %
RESTO	85.636	77.56 %

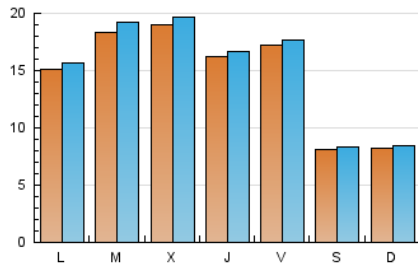
3. Por día del mes (Nacional)

Día	N. únicos	Visitas	Páginas	Día	N. únicos	Visitas	Páginas	Día	N. únicos	Visitas	Páginas
1	239	255	438	11	732	746	1.740	21	2.325	2.434	5.413
2	202	217	420	12	1.135	1.148	2.572	22	2.177	2.286	5.253
3	225	231	444	13	1.277	1.311	3.006	23	2.094	2.170	5.510
4	150	156	258	14	1.723	1.803	4.366	24	2.398	2.472	5.998
5	153	164	294	15	2.175	2.264	5.188	25	1.331	1.378	3.290
6	970	1.008	2.405	16	1.488	1.535	3.712	26	799	832	2.141
7	1.195	1.240	2.891	17	1.836	1.895	4.862	27	1.871	1.951	5.353
8	1.745	1.821	4.377	18	1.013	1.039	2.609	28	2.103	2.196	5.719
9	1.396	1.449	3.383	19	1.185	1.224	3.238	29	3.166	3.191	7.407
10	2.444	2.473	6.416	20	1.935	1.985	5.128	30	2.911	2.944	6.580

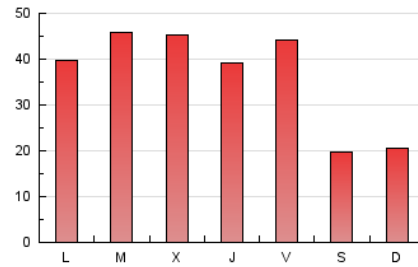
4. Gráficas (Nacional)

4.1 Por día de la semana (promedio)

N. únicos / Visitas (x 100)



Páginas (x 100)

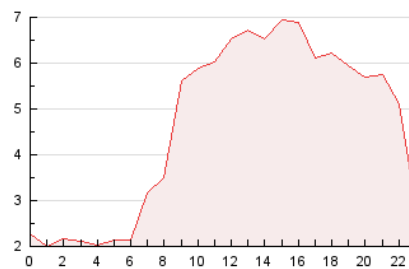


4.2 Por franja horaria (promedio)

Visitas_ (x 1000)

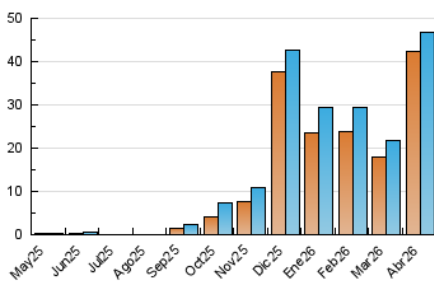


Páginas (x 1000)

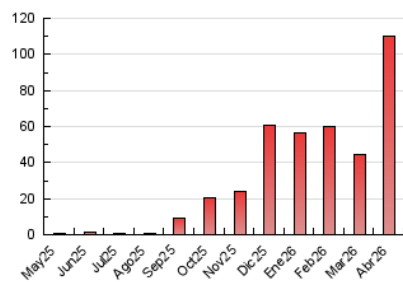


4.3 Por meses

N. únicos / Visitas (x 1000)



Páginas (x 1000)



5. Observaciones

Este Medio Electrónico de Comunicación ha sido medido por la herramienta Google Analytics de Google (GA4).

6. Definiciones básicas (Para más información ver Normas Técnicas para el Control de los Medios Electrónicos de Comunicación)

Página Vista:

Conjunto de ficheros enviado a un usuario como resultado de una petición del mismo recibida por el servidor. Cuando la página está formada por varios marcos (frames), el conjunto de los mismos tendrá, a efectos de cómputo, la consideración de una página unitaria.

Visita:

Una secuencia ininterrumpida de páginas servidas a un usuario válido. Si dicho usuario no realiza peticiones de páginas en un periodo de tiempo (30 min) la siguiente petición constituirá el inicio de una nueva visita.

Navegador Único:

Total de combinaciones únicas de una dirección IP y un identificador adicional. Los medios pueden utilizar cookies o el Identificador de Alta de registro.

Duración Página Vista:

Tiempo acumulado en segundos de todas las páginas vistas (en visitas de dos o más páginas vistas), dividido por el número total de páginas vistas.

Duración Visita:

Tiempo en segundos de todas las visitas de dos o más páginas vistas, dividido por el número total de visitas de dos o más páginas vistas.

Tráfico nacional:

Audiencia/difusión correspondiente a España medida en base a los datos de las direcciones IP registradas por el sistema de medición.

7. Opinión

De OJDinteractiva, la división de INFORMACIÓN Y CONTROL DE PUBLICACIONES S.A.:

Hemos examinado la información facilitada por el editor del medio electrónico para el periodo que comprende la presente certificación.

Nuestro examen se ha realizado de acuerdo con las normas y procedimientos establecidos en las Normas Técnicas para el Control de los Medios Electrónicos de Comunicación.

En nuestra opinión, la presente certificación presenta razonablemente la difusión/audiencia registrada por este canal.

ADVERTENCIA:

El trabajo de OJDinteractiva, la división de INFORMACIÓN Y CONTROL DE PUBLICACIONES S.A (INTROL) se limita a la realización de pruebas para la revisión de los datos de recuento suministrados por el editor con la finalidad de expresar una opinión sobre la razonabilidad de dichos datos de acuerdo con las Normas Técnicas para el control de los MEC.

Por tanto, INTROL no acepta responsabilidad alguna por las inexactitudes o errores que puedan existir en los datos de recuento. Tampoco acepta ninguna responsabilidad por la falsedad en los datos de recuento recibidos del editor, ni por otros datos de medición que no están incluidos en el análisis.

Mayo - 2026

OJDinteractiva