



## INFORMACION Y CONTROL DE PUBLICACIONES, S.A.

Velázquez, 46, 1º Drcha - Tel. 91 435 00 32 Fax 91 435 96 05 - 28001 - MADRID  
Av. Diagonal 497, 5a planta - Tel 93 439 24 18 Fax 93 419 25 34 - 08029 - BARCELONA

**Título:** EMPRESAS.DE - CARTAGENA  
**URL Primaria:** https://cartagena.empresas.de  
**Editor:** PDF 2024, SL  
**Domicilio:** Pza. San Agustín, 11 - Entresuelo, 11  
**Ciudad:** 30201 Cartagena  
**Teléfono:**  
**Fax:**  
**E-mail:**  
**Clasificación:** Noticias e Información  
**Sub-Clasificación:** Noticias de interés especial

**EmpresasdeCartagena.com**  
Ciudad, Campo y Mar Menor

### 1. Cifras totales y promedios (Nacional e Internacional)

MES - AÑO	NAVEGADORES UNICOS	VISITAS	PAGINAS
Marzo - 2026	19.067	22.866	47.149
<b>PROMEDIO DIARIO</b>	<b>687</b>	<b>747</b>	<b>1.521</b>
<b>PROMEDIO LUNES-VIERNES</b>	725	796	1.598
<b>PROMEDIO SABADO-DOMINGO</b>	593	626	1.332
<b>PAGINAS / VISITAS</b>	2,04		
<b>DURACION MEDIA VISITAS</b>	0:03:14		
<b>TIEMPO INTERACCIÓN MEDIO</b>	0:02:02		

### 2. Secciones (Nacional e Internacional)

	PAGINAS	%
<b>HOME</b>	9.510	20.17 %
<b>RESTO</b>	37.639	79.83 %

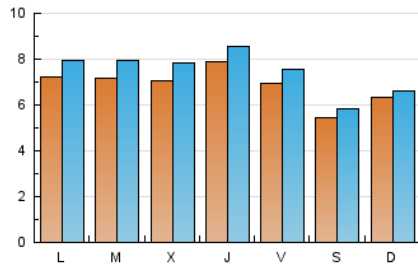
### 3. Por día del mes (Nacional e Internacional)

Día	N. únicos	Visitas	Páginas	Día	N. únicos	Visitas	Páginas	Día	N. únicos	Visitas	Páginas
<b>1</b>	667	701	1.246	<b>11</b>	348	426	766	<b>21</b>	241	253	290
<b>2</b>	1.106	1.208	2.741	<b>12</b>	561	637	1.231	<b>22</b>	229	238	280
<b>3</b>	1.271	1.386	3.110	<b>13</b>	441	532	875	<b>23</b>	523	573	778
<b>4</b>	1.229	1.371	2.879	<b>14</b>	241	305	351	<b>24</b>	421	478	727
<b>5</b>	1.181	1.289	2.785	<b>15</b>	269	323	364	<b>25</b>	803	850	1.925
<b>6</b>	1.008	1.093	2.757	<b>16</b>	606	707	931	<b>26</b>	1.096	1.157	2.709
<b>7</b>	473	508	1.127	<b>17</b>	580	664	884	<b>27</b>	975	1.010	2.359
<b>8</b>	395	422	931	<b>18</b>	442	476	684	<b>28</b>	1.229	1.259	3.034
<b>9</b>	798	869	1.782	<b>19</b>	317	333	398	<b>29</b>	1.596	1.628	4.365
<b>10</b>	841	941	1.953	<b>20</b>	359	396	608	<b>30</b>	576	619	1.238
								<b>31</b>	469	494	1.041

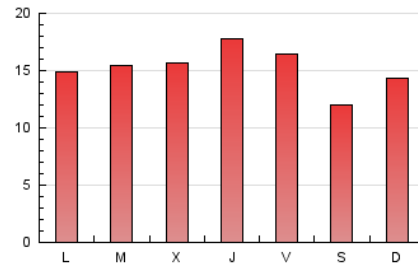
#### 4. Gráficas (Nacional e Internacional)

##### 4.1 Por día de la semana (promedio)

N. únicos / Visitas (x 100)



Páginas (x 100)

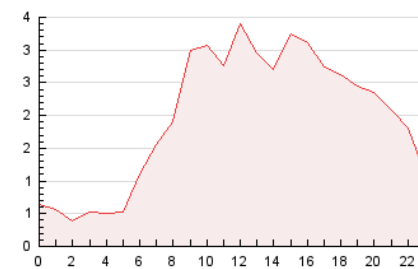


##### 4.2 Por franja horaria (promedio)

Visitas\_ (x 1000)

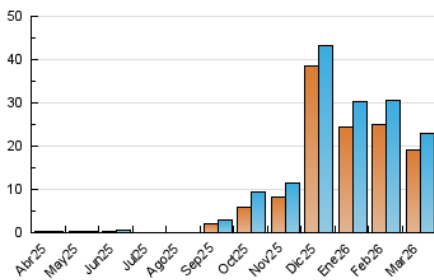


Páginas (x 1000)

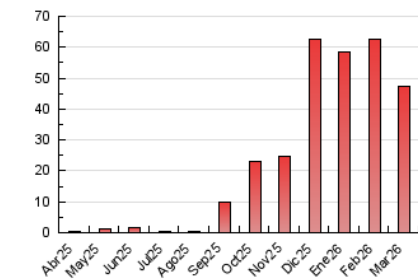


##### 4.3 Por meses

N. únicos / Visitas (x 1000)



Páginas (x 1000)





## INFORMACION Y CONTROL DE PUBLICACIONES, S.A.

Velázquez, 46, 1ª Drcha - Tel. 91 435 00 32 Fax 91 435 96 05 - 28001 - MADRID  
Av. Diagonal 497, 5a planta - Tel 93 439 24 18 Fax 93 419 25 34 - 08029 - BARCELONA

### Anexo - Tráfico Nacional

**Título:** EMPRESAS.DE - CARTAGENA  
**URL Primaria:** https://cartagena.empresas.de  
**Editor:** PDF 2024, SL  
**Domicilio:** Pza. San Agustín, 11 - Entresuelo, 11  
**Ciudad:** 30201 Cartagena  
**Teléfono:**  
**Fax:**  
**E-mail:**  
**Clasificación:** Noticias e Información  
**Sub-Clasificación:** Noticias de interés especial

**EmpresasdeCartagena.com**  
Ciudad, Campo y Mar Menor

#### 1. Cifras totales y promedios (Nacional)

MES - AÑO	NAVEGADORES UNICOS	VISITAS	PAGINAS
Marzo - 2026	18.047	21.868	44.770
<b>PROMEDIO DIARIO</b>	<b>655</b>	<b>713</b>	<b>1.444</b>
<b>PROMEDIO LUNES-VIERNES</b>	695	764	1.529
<b>PROMEDIO SABADO-DOMINGO</b>	556	588	1.236
<b>PAGINAS / VISITAS</b>	2,03		
<b>DURACION MEDIA VISITAS</b>	0:03:13		
<b>TIEMPO INTERACCIÓN MEDIO</b>	0:02:02		

#### 2. Secciones (Nacional)

	PAGINAS	%
<b>HOME</b>	8.963	20.02 %
<b>RESTO</b>	35.807	79.98 %

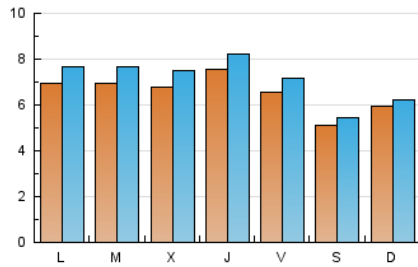
#### 3. Por día del mes (Nacional)

Día	N. únicos	Visitas	Páginas	Día	N. únicos	Visitas	Páginas	Día	N. únicos	Visitas	Páginas
<b>1</b>	643	674	1.193	<b>11</b>	332	407	734	<b>21</b>	228	241	276
<b>2</b>	1.069	1.164	2.637	<b>12</b>	541	615	1.199	<b>22</b>	217	224	246
<b>3</b>	1.239	1.349	3.024	<b>13</b>	419	505	784	<b>23</b>	501	550	753
<b>4</b>	1.185	1.326	2.781	<b>14</b>	224	287	332	<b>24</b>	405	462	703
<b>5</b>	1.152	1.256	2.678	<b>15</b>	251	305	336	<b>25</b>	767	812	1.821
<b>6</b>	978	1.060	2.684	<b>16</b>	590	691	913	<b>26</b>	1.034	1.092	2.524
<b>7</b>	456	490	1.087	<b>17</b>	551	633	851	<b>27</b>	883	913	2.144
<b>8</b>	378	403	885	<b>18</b>	426	460	668	<b>28</b>	1.138	1.166	2.798
<b>9</b>	763	832	1.716	<b>19</b>	305	321	386	<b>29</b>	1.470	1.501	3.970
<b>10</b>	819	919	1.904	<b>20</b>	342	378	589	<b>30</b>	541	584	1.173
								<b>31</b>	445	470	981

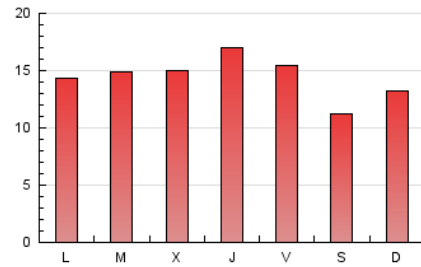
#### 4. Gráficas (Nacional)

##### 4.1 Por día de la semana (promedio)

N. únicos / Visitas (x 100)



Páginas (x 100)

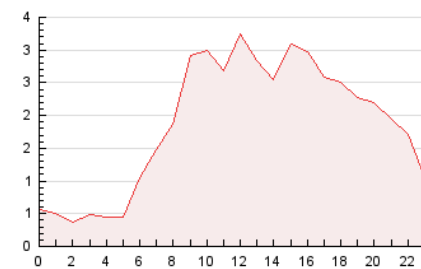


##### 4.2 Por franja horaria (promedio)

Visitas\_ (x 1000)

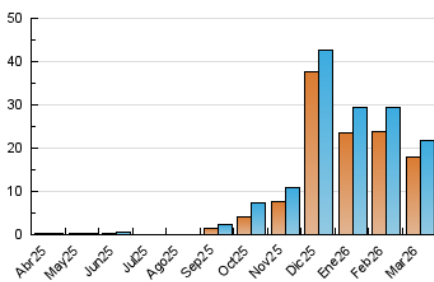


Páginas (x 1000)

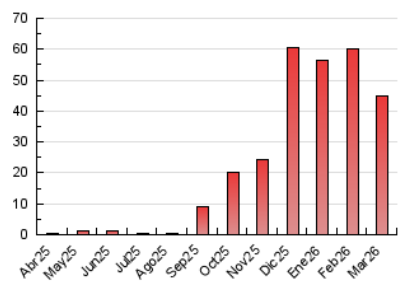


##### 4.3 Por meses

N. únicos / Visitas (x 1000)



Páginas (x 1000)



## 5. Observaciones

Este Medio Electrónico de Comunicación ha sido medido por la herramienta Google Analytics de Google (GA4).

## 6. Definiciones básicas (Para más información ver Normas Técnicas para el Control de los Medios Electrónicos de Comunicación)

### Página Vista:

Conjunto de ficheros enviado a un usuario como resultado de una petición del mismo recibida por el servidor. Cuando la página está formada por varios marcos (frames), el conjunto de los mismos tendrá, a efectos de cómputo, la consideración de una página unitaria.

### Visita:

Una secuencia ininterrumpida de páginas servidas a un usuario válido. Si dicho usuario no realiza peticiones de páginas en un periodo de tiempo (30 min) la siguiente petición constituirá el inicio de una nueva visita.

### Navegador Único:

Total de combinaciones únicas de una dirección IP y un identificador adicional. Los medios pueden utilizar cookies o el Identificador de Alta de registro.

### Duración Página Vista:

Tiempo acumulado en segundos de todas las páginas vistas (en visitas de dos o más páginas vistas), dividido por el número total de páginas vistas.

### Duración Visita:

Tiempo en segundos de todas las visitas de dos o más páginas vistas, dividido por el número total de visitas de dos o más páginas vistas.

### Tráfico nacional:

Audiencia/difusión correspondiente a España medida en base a los datos de las direcciones IP registradas por el sistema de medición.

## 7. Opinión

De OJDinteractiva, la división de INFORMACIÓN Y CONTROL DE PUBLICACIONES S.A.:

Hemos examinado la información facilitada por el editor del medio electrónico para el periodo que comprende la presente certificación.

Nuestro examen se ha realizado de acuerdo con las normas y procedimientos establecidos en las Normas Técnicas para el Control de los Medios Electrónicos de Comunicación.

En nuestra opinión, la presente certificación presenta razonablemente la difusión/audiencia registrada por este canal.

### ADVERTENCIA:

El trabajo de OJDinteractiva, la división de INFORMACIÓN Y CONTROL DE PUBLICACIONES S.A (INTROL) se limita a la realización de pruebas para la revisión de los datos de recuento suministrados por el editor con la finalidad de expresar una opinión sobre la razonabilidad de dichos datos de acuerdo con las Normas Técnicas para el control de los MEC.

Por tanto, INTROL no acepta responsabilidad alguna por las inexactitudes o errores que puedan existir en los datos de recuento. Tampoco acepta ninguna responsabilidad por la falsedad en los datos de recuento recibidos del editor, ni por otros datos de medición que no están incluidos en el análisis.

Abril - 2026

OJDinteractiva