



INFORMACION Y CONTROL DE PUBLICACIONES, S.A.

Velázquez, 46, 1º Drcha - Tel. 91 435 00 32 Fax 91 435 96 05 - 28001 - MADRID
Av. Diagonal 497, 5a planta - Tel 93 439 24 18 Fax 93 419 25 34 - 08029 - BARCELONA

Título: EMPRESAS.DE
URL Primaria: https://www.empresas.de
Editor: PDF 2024, SL
Domicilio: Pza. San Agustín, 11 - Entresuelo, 11
Ciudad: 30201 Cartagena
Teléfono:
Fax:
E-mail:
Clasificación: Noticias e Información
Sub-Clasificación: Noticias de interés especial

Empresas*de*

1. Cifras totales y promedios (Nacional e Internacional)

MES - AÑO	NAVEGADORES UNICOS	VISITAS	PAGINAS
Abril - 2026	97.198	105.200	251.732
PROMEDIO DIARIO	3.418	3.538	8.391
PROMEDIO LUNES-VIERNES	3.930	4.070	9.629
PROMEDIO SABADO-DOMINGO	2.007	2.074	4.987
PAGINAS / VISITAS	2,37		
DURACION MEDIA VISITAS	0:03:43		
TIEMPO INTERACCIÓN MEDIO	0:02:41		

2. Secciones (Nacional e Internacional)

	PAGINAS	%
HOME	47.789	18.98 %
RESTO	203.943	81.02 %

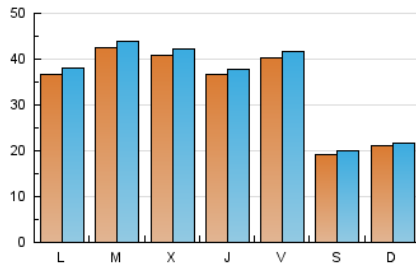
3. Por día del mes (Nacional e Internacional)

Día	N. únicos	Visitas	Páginas	Día	N. únicos	Visitas	Páginas	Día	N. únicos	Visitas	Páginas
1	981	1.034	2.100	11	1.599	1.634	3.821	21	5.404	5.628	13.126
2	1.068	1.102	2.407	12	2.869	2.928	6.708	22	5.367	5.611	13.071
3	1.011	1.034	2.304	13	2.958	3.093	6.845	23	4.973	5.109	12.349
4	620	632	1.306	14	3.506	3.683	8.482	24	5.422	5.512	13.460
5	622	641	1.326	15	4.189	4.428	10.069	25	3.423	3.585	8.597
6	2.389	2.461	5.859	16	3.043	3.187	7.408	26	2.022	2.092	5.483
7	2.879	2.934	7.026	17	3.691	3.874	9.701	27	4.487	4.559	12.060
8	3.361	3.484	8.345	18	2.027	2.095	5.194	28	5.160	5.346	12.572
9	2.984	3.063	7.152	19	2.877	2.982	7.461	29	6.483	6.582	15.058
10	5.972	6.249	15.650	20	4.836	5.072	12.313	30	6.306	6.491	14.479

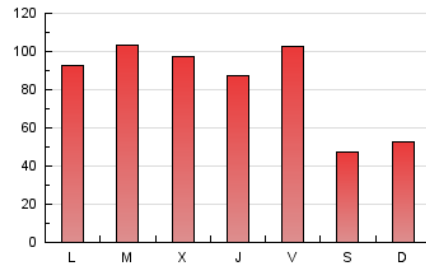
4. Gráficas (Nacional e Internacional)

4.1 Por día de la semana (promedio)

N. únicos / Visitas (x 100)



Páginas (x 100)

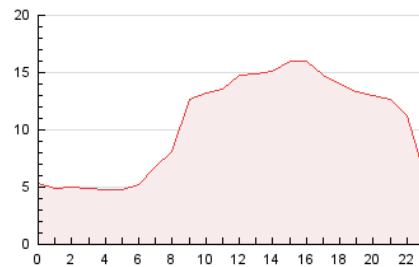


4.2 Por franja horaria (promedio)

Visitas_ (x 1000)

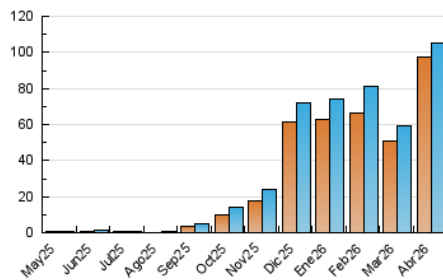


Páginas (x 1000)

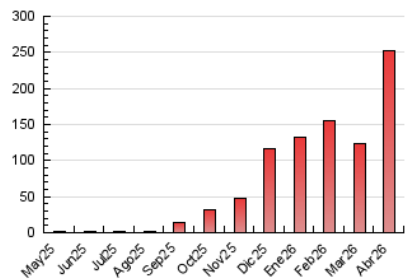


4.3 Por meses

N. únicos / Visitas (x 1000)



Páginas (x 1000)





INFORMACION Y CONTROL DE PUBLICACIONES, S.A.

Velázquez, 46, 1ª Drcha - Tel. 91 435 00 32 Fax 91 435 96 05 - 28001 - MADRID
Av. Diagonal 497, 5a planta - Tel 93 439 24 18 Fax 93 419 25 34 - 08029 - BARCELONA

Anexo - Tráfico Nacional

Título: EMPRESAS.DE
URL Primaria: https://www.empresas.de
Editor: PDF 2024, SL
Domicilio: Pza. San Agustín, 11 - Entresuelo, 11
Ciudad: 30201 Cartagena
Teléfono:
Fax:
E-mail:
Clasificación: Noticias e Información
Sub-Clasificación: Noticias de interés especial

1. Cifras totales y promedios (Nacional)

MES - AÑO	NAVEGADORES UNICOS	VISITAS	PAGINAS
Abril - 2026	92.606	100.906	239.003
PROMEDIO DIARIO	3.267	3.376	7.967
PROMEDIO LUNES-VIERNES	3.760	3.890	9.148
PROMEDIO SABADO-DOMINGO	1.912	1.963	4.717
PAGINAS / VISITAS	2,36		
DURACION MEDIA VISITAS	0:03:41		
TIEMPO INTERACCIÓN MEDIO	0:02:40		

2. Secciones (Nacional)

	PAGINAS	%
HOME	45.127	18.88 %
RESTO	193.876	81.12 %

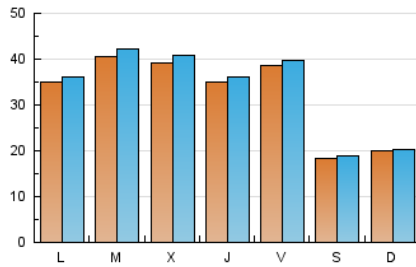
3. Por día del mes (Nacional)

Día	N. únicos	Visitas	Páginas	Día	N. únicos	Visitas	Páginas	Día	N. únicos	Visitas	Páginas
1	932	981	1.987	11	1.514	1.548	3.603	21	5.181	5.389	12.482
2	1.005	1.036	2.260	12	2.728	2.745	6.355	22	5.160	5.375	12.486
3	967	990	2.201	13	2.793	2.932	6.423	23	4.753	4.862	11.697
4	600	611	1.255	14	3.368	3.532	8.101	24	5.216	5.271	12.901
5	595	612	1.254	15	4.079	4.321	9.793	25	3.295	3.436	8.198
6	2.273	2.341	5.556	16	2.894	3.004	6.982	26	1.923	1.989	5.168
7	2.738	2.803	6.643	17	3.510	3.685	9.107	27	4.286	4.347	11.484
8	3.249	3.382	8.001	18	1.928	1.989	4.892	28	4.941	5.135	11.959
9	2.859	2.930	6.834	19	2.709	2.770	7.012	29	6.174	6.295	14.244
10	5.721	5.973	14.886	20	4.600	4.796	11.531	30	6.031	6.191	13.708

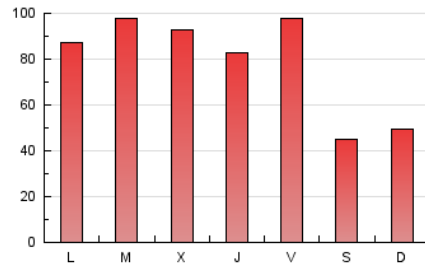
4. Gráficas (Nacional)

4.1 Por día de la semana (promedio)

N. únicos / Visitas (x 100)



Páginas (x 100)

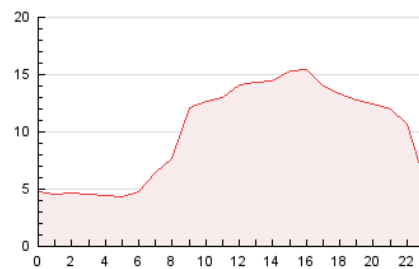


4.2 Por franja horaria (promedio)

Visitas_ (x 1000)

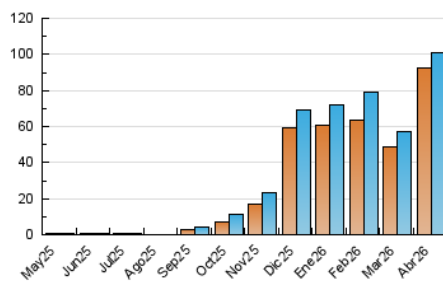


Páginas (x 1000)

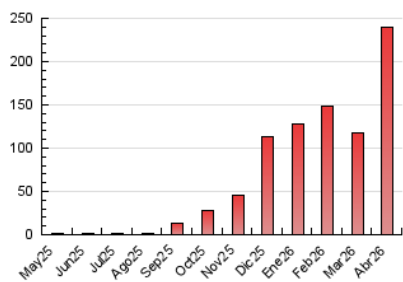


4.3 Por meses

N. únicos / Visitas (x 1000)



Páginas (x 1000)



5. Observaciones

Este Medio Electrónico de Comunicación ha sido medido por la herramienta Google Analytics de Google (GA4).

6. Definiciones básicas (Para más información ver Normas Técnicas para el Control de los Medios Electrónicos de Comunicación)

Página Vista:

Conjunto de ficheros enviado a un usuario como resultado de una petición del mismo recibida por el servidor. Cuando la página está formada por varios marcos (frames), el conjunto de los mismos tendrá, a efectos de cómputo, la consideración de una página unitaria.

Visita:

Una secuencia ininterrumpida de páginas servidas a un usuario válido. Si dicho usuario no realiza peticiones de páginas en un periodo de tiempo (30 min) la siguiente petición constituirá el inicio de una nueva visita.

Navegador Único:

Total de combinaciones únicas de una dirección IP y un identificador adicional. Los medios pueden utilizar cookies o el Identificador de Alta de registro.

Duración Página Vista:

Tiempo acumulado en segundos de todas las páginas vistas (en visitas de dos o más páginas vistas), dividido por el número total de páginas vistas.

Duración Visita:

Tiempo en segundos de todas las visitas de dos o más páginas vistas, dividido por el número total de visitas de dos o más páginas vistas.

Tráfico nacional:

Audiencia/difusión correspondiente a España medida en base a los datos de las direcciones IP registradas por el sistema de medición.

7. Opinión

De OJDinteractiva, la división de INFORMACIÓN Y CONTROL DE PUBLICACIONES S.A.:

Hemos examinado la información facilitada por el editor del medio electrónico para el periodo que comprende la presente certificación.

Nuestro examen se ha realizado de acuerdo con las normas y procedimientos establecidos en las Normas Técnicas para el Control de los Medios Electrónicos de Comunicación.

En nuestra opinión, la presente acta presenta razonablemente la difusión/audiencia registrada por este medio electrónico.

ADVERTENCIA:

El trabajo de OJDinteractiva, la división de INFORMACIÓN Y CONTROL DE PUBLICACIONES S.A (INTROL) se limita a la realización de pruebas para la revisión de los datos de recuento suministrados por el editor con la finalidad de expresar una opinión sobre la razonabilidad de dichos datos de acuerdo con las Normas Técnicas para el control de los MEC.

Por tanto, INTROL no acepta responsabilidad alguna por las inexactitudes o errores que puedan existir en los datos de recuento. Tampoco acepta ninguna responsabilidad por la falsedad en los datos de recuento recibidos del editor, ni por otros datos de medición que no están incluidos en el análisis.

Mayo - 2026

OJDinteractiva