



INFORMACION Y CONTROL DE PUBLICACIONES, S.A.

Velázquez, 46, 1º Drcha - Tel. 91 435 00 32 Fax 91 435 96 05 - 28001 - MADRID
Av. Diagonal 497, 5a planta - Tel 93 439 24 18 Fax 93 419 25 34 - 08029 - BARCELONA

Título: ARTSMALLORCA.COM
URL Primaria: https://www.artsmallorca.com/es/agenda
Editor: María de la Cruz Arnanz Casla
Domicilio: Ramón de Montcada nº 74-F
Ciudad: 07184 SANTA PONÇA-CALVIA
Teléfono:
Fax:
E-mail:
Clasificación: Noticias e Información
Sub-Clasificación: Noticias globales y actualidad



1. Cifras totales y promedios (Nacional e Internacional)

MES - AÑO	NAVEGADORES UNICOS	VISITAS	PAGINAS
Mayo - 2024	14.401	18.582	45.234
PROMEDIO DIARIO	540	599	1.459
PROMEDIO LUNES-VIERNES	466	515	1.256
PROMEDIO SABADO-DOMINGO	754	842	2.044
PAGINAS / VISITAS	2,43		
DURACION MEDIA VISITAS	0:02:47		
TIEMPO INTERACCIÓN MEDIO	0:01:16		

2. Secciones (Nacional e Internacional)

	PAGINAS	%
HOME	3.458	7.64 %
RESTO	41.776	92.36 %

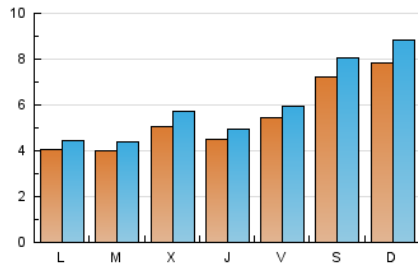
3. Por día del mes (Nacional e Internacional)

Día	N. únicos	Visitas	Páginas	Día	N. únicos	Visitas	Páginas	Día	N. únicos	Visitas	Páginas
1	967	1.113	2.774	11	658	749	1.814	21	437	484	1.155
2	467	496	1.213	12	867	983	2.315	22	495	561	1.441
3	473	515	1.201	13	371	410	1.005	23	455	497	1.214
4	598	654	1.411	14	415	452	1.138	24	529	590	1.486
5	556	617	1.396	15	376	405	1.117	25	779	863	2.358
6	350	377	849	16	479	539	1.329	26	845	938	2.415
7	343	375	847	17	591	645	1.461	27	432	478	1.022
8	330	367	958	18	855	947	2.346	28	396	449	1.073
9	376	413	862	19	877	984	2.294	29	371	406	1.012
10	546	593	1.431	20	470	520	1.324	30	467	522	1.437
								31	579	640	1.536

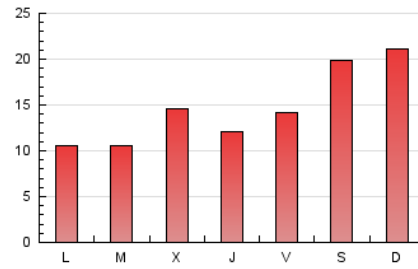
4. Gráficas (Nacional e Internacional)

4.1 Por día de la semana (promedio)

N. únicos / Visitas (x 100)

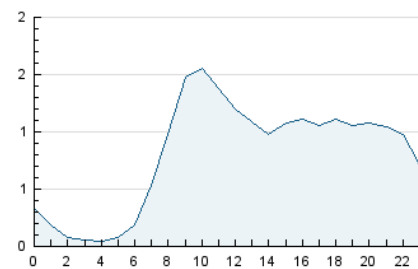


Páginas (x 100)

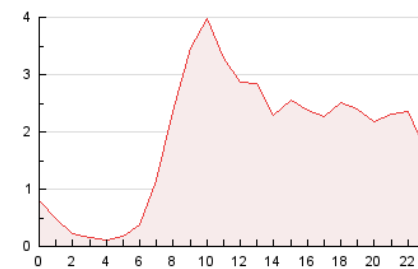


4.2 Por franja horaria (promedio)

Visitas_ (x 1000)

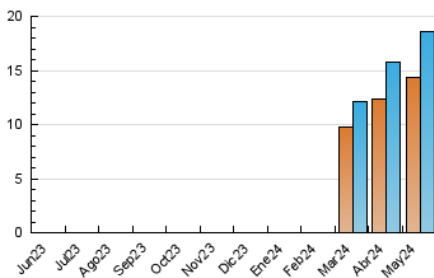


Páginas (x 1000)

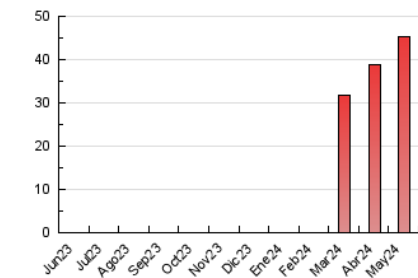


4.3 Por meses

N. únicos / Visitas (x 1000)



Páginas (x 1000)





INFORMACION Y CONTROL DE PUBLICACIONES, S.A.

Velázquez, 46, 1ª Drcha - Tel. 91 435 00 32 Fax 91 435 96 05 - 28001 - MADRID
Av. Diagonal 497, 5a planta - Tel 93 439 24 18 Fax 93 419 25 34 - 08029 - BARCELONA

Anexo - Tráfico Nacional

Título: ARTSMALLORCA.COM
URL Primaria: https://www.artsmallorca.com/es/agenda
Editor: María de la Cruz Arnanz Casla
Domicilio: Ramón de Montcada nº 74-F
Ciudad: 07184 SANTA PONÇA-CALVIA
Teléfono:
Fax:
E-mail:
Clasificación: Noticias e Información
Sub-Clasificación: Noticias globales y actualidad



1. Cifras totales y promedios (Nacional)

MES - AÑO	NAVEGADORES UNICOS	VISITAS	PAGINAS
Mayo - 2024	12.258	16.001	40.165
PROMEDIO DIARIO	464	516	1.296
PROMEDIO LUNES-VIERNES	391	433	1.095
PROMEDIO SABADO-DOMINGO	676	755	1.872
PAGINAS / VISITAS	2,51		
DURACION MEDIA VISITAS	0:02:56		
TIEMPO INTERACCIÓN MEDIO	0:01:21		

2. Secciones (Nacional)

	PAGINAS	%
HOME	3.265	8.13 %
RESTO	36.900	91.87 %

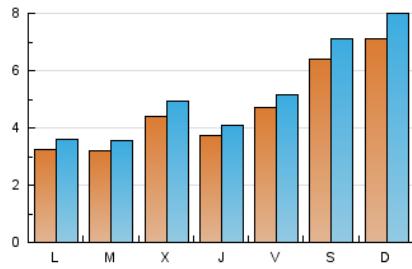
3. Por día del mes (Nacional)

Día	N. únicos	Visitas	Páginas	Día	N. únicos	Visitas	Páginas	Día	N. únicos	Visitas	Páginas
1	913	1.049	2.647	11	595	671	1.692	21	362	405	1.015
2	399	424	1.066	12	779	888	2.080	22	408	467	1.255
3	412	451	1.061	13	308	339	814	23	384	418	1.101
4	513	563	1.242	14	330	357	970	24	449	498	1.285
5	470	528	1.239	15	308	329	976	25	702	775	2.151
6	265	288	681	16	388	434	1.138	26	776	859	2.275
7	272	301	722	17	504	551	1.333	27	349	392	879
8	266	294	743	18	754	834	2.134	28	316	361	922
9	302	333	754	19	819	921	2.159	29	313	338	813
10	487	532	1.352	20	375	421	1.143	30	386	434	1.218
								31	495	546	1.305

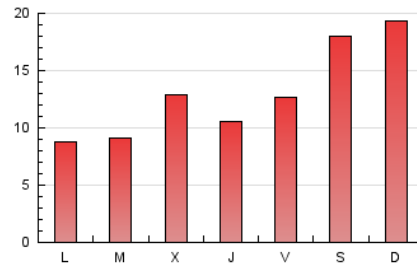
4. Gráficas (Nacional)

4.1 Por día de la semana (promedio)

N. únicos / Visitas (x 100)

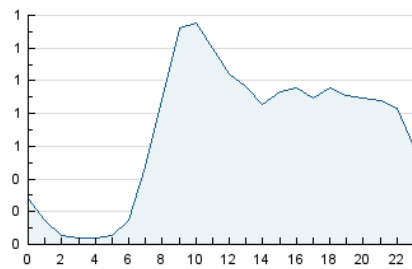


Páginas (x 100)

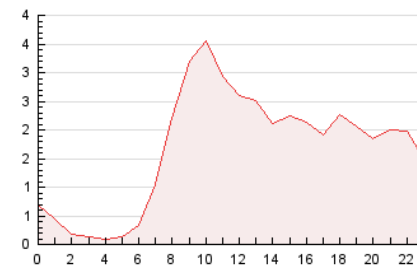


4.2 Por franja horaria (promedio)

Visitas_ (x 1000)

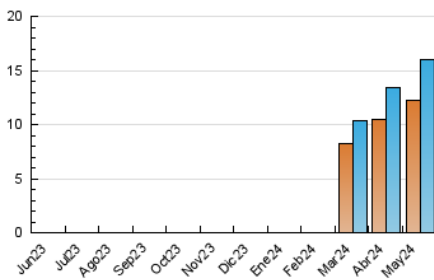


Páginas (x 1000)

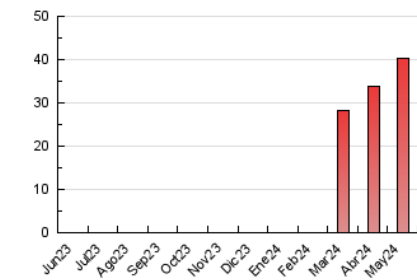


4.3 Por meses

N. únicos / Visitas (x 1000)



Páginas (x 1000)



5. Observaciones

Este Medio Electrónico de Comunicación ha sido medido por la herramienta Google Analytics de Google (GA4)

6. Definiciones básicas (Para más información ver Normas Técnicas para el Control de los Medios Electrónicos de Comunicación)

Página Vista:

Conjunto de ficheros enviado a un usuario como resultado de una petición del mismo recibida por el servidor. Cuando la página está formada por varios marcos (frames), el conjunto de los mismos tendrá, a efectos de cómputo, la consideración de una página unitaria.

Visita:

Una secuencia ininterrumpida de páginas servidas a un usuario válido. Si dicho usuario no realiza peticiones de páginas en un periodo de tiempo (30 min) la siguiente petición constituirá el inicio de una nueva visita.

Navegador Único:

Total de combinaciones únicas de una dirección IP y un identificador adicional. Los medios pueden utilizar cookies o el Identificador de Alta de registro.

Duración Página Vista:

Tiempo acumulado en segundos de todas las páginas vistas (en visitas de dos o más páginas vistas), dividido por el número total de páginas vistas.

Duración Visita:

Tiempo en segundos de todas las visitas de dos o más páginas vistas, dividido por el número total de visitas de dos o más páginas vistas.

Tráfico nacional:

Audiencia/difusión correspondiente a España medida en base a los datos de las direcciones IP registradas por el sistema de medición.

7. Opinión

De OJDinteractiva, la división de INFORMACIÓN Y CONTROL DE PUBLICACIONES S.A.:

Hemos examinado la información facilitada por el editor del medio electrónico para el periodo que comprende la presente certificación.

Nuestro examen se ha realizado de acuerdo con las normas y procedimientos establecidos en las Normas Técnicas para el Control de los Medios Electrónicos de Comunicación.

En nuestra opinión, la presente acta presenta razonablemente la difusión/audiencia registrada por este medio electrónico.

ADVERTENCIA:

El trabajo de OJDinteractiva, la división de INFORMACIÓN Y CONTROL DE PUBLICACIONES S.A (INTROL) se limita a la realización de pruebas para la revisión de los datos de recuento suministrados por el editor con la finalidad de expresar una opinión sobre la razonabilidad de dichos datos de acuerdo con las Normas Técnicas para el control de los MEC.

Por tanto, INTROL no acepta responsabilidad alguna por las inexactitudes o errores que puedan existir en los datos de recuento. Tampoco acepta ninguna responsabilidad por la falsedad en los datos de recuento recibidos del editor, ni por otros datos de medición que no están incluidos en el análisis.

Junio - 2024

OJDinteractiva